

**RÉPONSE D'HYDRO-QUÉBEC DISTRIBUTION
À L'ENGAGEMENT NUMÉRO 13**

Engagement 13 :

Répondre à la question 2.2 de la demande de renseignements numéro 3 de la Régie :

2. Référence : HQD-15, document 1.4.

Préambule :

Contrôle des frais d'administration et de gestion.

Demandes :

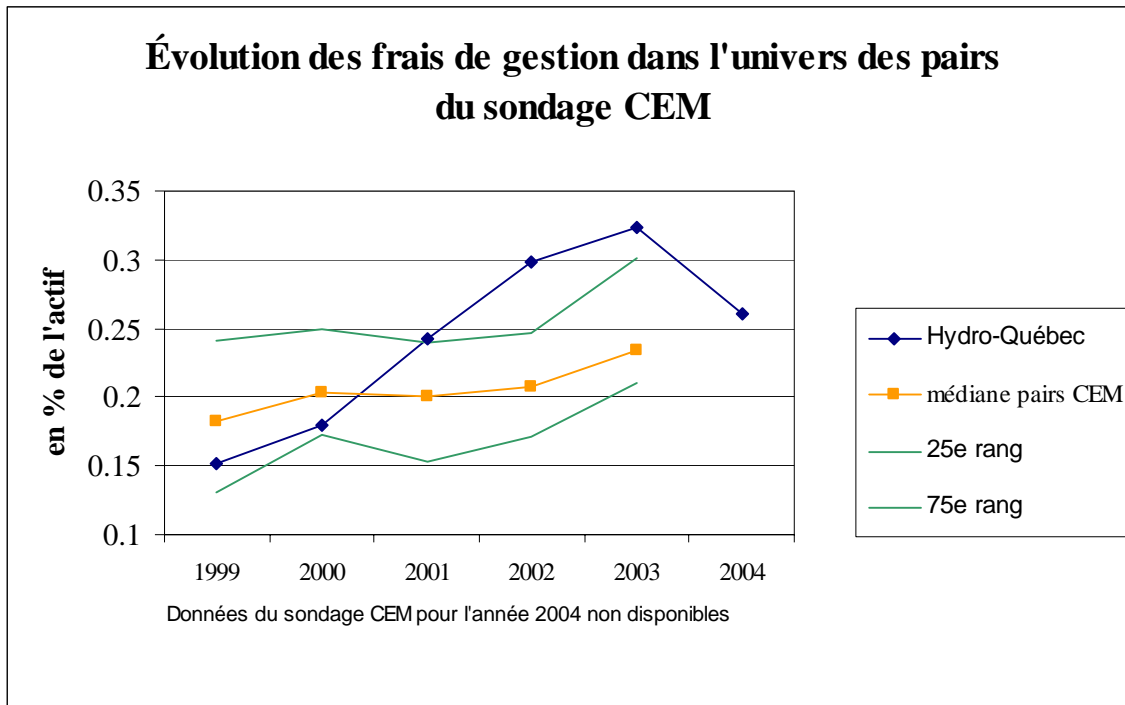
2.2. *Avez-vous comparé séparément les frais d'administration et de gestion sur la période allant de 1999 à 2003 par rapport à d'autres régimes de pension au Canada ? Si oui, veuillez déposer une telle comparaison.*

Réponse à l'engagement 13 :

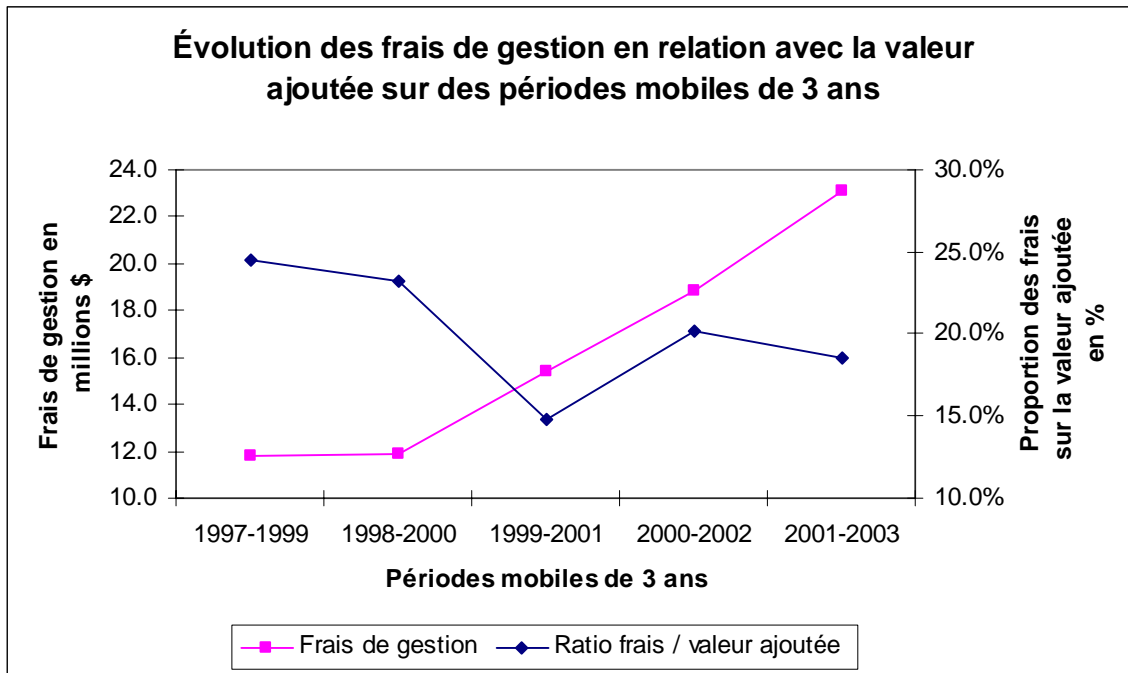
Hydro-Québec participe au sondage annuel de comparaison des coûts de gestion de la caisse de retraite mené par la firme CEM (Cost Effectiveness Measurement inc.). Le graphique suivant illustre cette comparaison avec les caisses comparables de l'univers CEM. Les coûts sont exprimés en % de l'actif sous gestion.

Depuis 2000, les frais de gestion de la caisse de retraite d'Hydro-Québec ont crû davantage que ceux des pairs à cause des modifications à la structure de notre portefeuille et de l'augmentation des honoraires liée à la bonne performance des gestionnaires de la caisse.

Suite à l'adoption d'un nouveau portefeuille de référence en 2001, le poids dans le portefeuille des actions étrangères a augmenté, ce portefeuille est complètement géré à l'externe, ce qui n'est pas le cas chez les pairs. L'orientation de la caisse, adoptée depuis plusieurs années, de rémunérer la plupart des gestionnaires en fonction de leur performance distingue également le régime de retraite d'Hydro-Québec des autres caisses de retraite. Ces deux facteurs expliquent l'évolution de la position relative de la caisse de retraite d'Hydro-Québec dans le sondage CEM.



Le graphique suivant met en relation l'évolution des frais de gestion de la caisse de retraite d'Hydro-Québec avec celle du ratio frais de gestion / valeur ajoutée au cours des 5 dernières périodes de 3 ans.



On observe que, malgré une hausse des frais de gestion, le ratio frais / valeur ajoutée a diminué, témoignant de l’augmentation plus rapide des valeurs ajoutées par rapport aux frais payés.

Les frais d’administration du régime de retraite sont comparés à ceux d’autres régimes de retraite recensés par Groupe-conseil Aon. Le graphique suivant illustre cette comparaison, les coûts sont exprimés en % de l’actif. Sur la base du sondage Aon, il ressort que les coûts d’administration du régime de retraite d’Hydro-Québec sont inférieurs au coût des pairs.

