

**VENTES ET REVENUS PAR CATÉGORIE
DE TARIFS ET DE CLIENTÈLES**

HYDRO-QUÉBEC DISTRIBUTION

1 Dans ce document, l'ensemble des renseignements relatifs à la répartition des
2 ventes et des revenus tant par catégorie de tarifs que par catégorie de clientèles
3 sont regroupés. De façon plus spécifique, ce document comprend :
4
5 • la répartition des ventes en GWh et en M\$ par catégorie de tarifs et nombre
6 d'abonnés (incluant un historique sur dix ans) : ces informations figurent aux
7 tableaux 1, 2 et 3 en pages suivantes.
8
9 • la répartition des ventes en GWh et en M\$ par catégorie de clientèles
10 (Domestique et agricole, Général et institutionnel, Industriel et Autres) et
11 nombre d'abonnements (incluant un historique sur dix ans) : cette répartition
12 est contenue dans les tableaux 4, 5 et 6.
13
14 • les revenus unitaires moyens par tarif (Tableau 7)
15
16 • l'évolution de la consommation d'électricité par tarif (incluant un historique sur
17 dix ans) : à cet effet, et tel que demandé par la Régie de l'énergie, le
18 Distributeur a produit l'évolution de la consommation d'électricité sous forme
19 de graphiques comparables à celui présenté à la page 86 du *Profil régional*
20 *des activités d'Hydro-Québec 2001*. Trois graphiques montrent
21 l'accroissement de la consommation d'électricité; un premier (Graphique 1)
22 dresse cette évolution pour les catégories de tarifs correspondant à une
23 consommation de plus de 3 000 GWh ; un second (Graphique 2) présente
l'évolution pour les catégories de clients ayant consommé de 40 à
3 000 GWh et le dernier (Graphique 3) pour les catégories de clients
consommant moins de 40 GWh.

- 1 Les informations fournies dans ces tableaux portent sur les tarifs en vigueur au
- 2 31 décembre 2001. Les tarifs abrogés au cours des dix dernières années ne
- 3 figurent donc pas.

TABLEAU 1

HISTORIQUE DES VENTES D'ÉLECTRICITÉ AU QUÉBEC (EN GWh) PAR TARIF EN VIGUEUR AU 31 DÉCEMBRE 2001 DE 1992 A 2001										
	1 992	1 993	1 994	1 995	1 996	1 997	1 998	1 999	2 000	2 001
BT	176	1 348	1 318	1 839	1 834	1 814	1 213	990	1 471	1 560
D	44 840	44 668	44 704	43 827	45 319	46 254	43 074	44 651	46 629	46 072
Éclairage Sentinelle	3	2	2	2	2	1	1	1	1	1
DH		3	9	7	5	5	5	4	5	4
DM	1 872	1 857	1 863	1 937	2 025	2 080	1 953	2 010	2 147	2 045
DT	1 830	2 210	2 392	2 593	2 585	2 630	2 440	2 446	2 624	2 496
G	11 908	11 588	11 468	11 341	11 140	11 233	11 053	11 451	11 717	11 683
G9	43	170	518	862	977	1 006	960	966	982	961
H	1	2	8	4	12	2	18	23	27	35
L	31 768	33 975	35 551	37 686	32 575	21 896	19 518	22 654	21 475	38 033
LP	14	9	5	16	12	7	7	3	3	5
LR					5 268	17 643	18 997	17 454	20 165	3 959
M	19 222	20 088	19 978	20 225	20 283	20 659	20 632	21 702	23 167	23 053
MR					20	115	193	170	285	85
Éclairage public	731	708	678	615	556	540	540	538	547	547
T1, T2, T3	137	151	146	147	147	156	159	164	178	169
Transition	56	53	60	109	54	59	46	52	88	58
Contrats spéciaux	16 980	19 534	20 061	20 445	20 933	21 105	21 809	21 710	21 235	21 446
Total	129 581	136 366	138 761	141 655	143 747	147 205	142 618	146 989	152 746	152 212

TABLEAU 2

HISTORIQUE DES REVENUS D'ÉLECTRICITÉ AU QUÉBEC (EN MILLIONS \$) PAR TARIF EN VIGUEUR AU 31 DÉCEMBRE 2001 DE 1992 À 2001										
	1 992	1 993	1 994	1 995	1 996	1 997	1 998	1 999	2 000	2 001
BT	6	45	39	48	47	51	43	35	51	54
D	2 527	2 576	2 613	2 576	2 688	2 806	2 661	2 781	2 894	2 869
Éclairage Sentinelle	1	1	*	*	*	*	*	*	*	*
DH		*	*	*	*	*	*	*	*	*
DM	106	108	110	115	121	128	123	127	136	129
DT	80	99	116	115	119	120	111	115	127	122
G	876	871	867	860	837	850	851	883	907	895
G9	5	17	46	78	93	97	95	96	97	96
H		1	1	1	1	1	2	2	2	3
L	1 159	1 184	1 274	1 351	1 201	848	751	889	838	1 468
LP	1	*	*	1	1	*	*	*	*	*
LR					185	605	687	634	734	150
M	1 154	1 224	1 217	1 224	1 209	1 245	1 266	1 326	1 409	1 400
MR					1	6	9	8	12	4
Éclairage public	79	68	54	46	42	43	41	40	40	40
T1, T2, T3	6	7	6	7	7	7	8	8	8	8
Transition	2	2	2	3	2	2	2	2	4	2
Contrats spéciaux	300	321	385	504	498	520	534	499	548	556
Total	6 302	6 524	6 730	6 929	7 052	7 329	7 184	7 445	7 807	7 796

* : Revenus inférieurs à 1 M\$.

TABLEAU 3

HISTORIQUE DU NOMBRE D'ABONNEMENTS AU QUÉBEC PAR TARIF EN VIGUEUR AU 31 DÉCEMBRE 2001 DE 1992 À 2001										
	1 992	1 993	1 994	1 995	1 996	1 997	1 998	1 999	2 000	2 001
BT	3 988	9 463	5 988	6 094	6 115	5 936	5 654	5 367	4 982	4 864
D	2 716 879	2 738 684	2 763 557	2 796 717	2 825 219	2 851 315	2 874 336	2 896 356	2 917 934	2 943 744
Éclairage Sentinelle	1 032	849	750	653	560	505	471	446	411	389
DH		447	352	234	228	233	224	213	207	198
DM	143 237	146 257	151 824	164 098	169 684	173 569	175 089	177 143	177 417	180 150
DT	90 205	104 773	115 160	116 664	116 380	116 515	116 874	117 150	117 938	118 399
G	265 882	265 341	265 967	272 427	265 602	264 016	263 401	262 736	262 641	262 065
G9	425	1 348	2 740	3 717	3 769	3 674	3 517	3 497	3 482	3 517
H	1	1	1	1	1	2	3	3	3	3
L	229	233	239	242	202	186	195	202	199	250
LP	23	30	26	22	19	14	10	10	10	9
LR					37	49	44	45	51	10
M	17 228	17 446	16 889	15 239	15 643	15 614	15 458	15 734	15 678	15 759
MIR					4	19	35	35	40	6
Éclairage public	5 892	5 951	6 060	5 837	5 702	5 675	5 561	5 509	5 499	5 498
T1, T2, T3	14 952	15 215	15 721	16 445	17 772	19 134	19 969	20 749	22 131	22 312
Transition	84	101	111	117	116	110	110	106	107	109
Contrats spéciaux	12	10	10	10	9	9	9	11	8	8
Total	3 260 069	3 306 149	3 345 395	3 398 517	3 427 062	3 456 575	3 480 960	3 505 312	3 528 738	3 557 290

TABLEAU 4

HISTORIQUE DES VENTES D'ÉLECTRICITÉ AU QUÉBEC (EN GWh) PAR CATÉGORIE D'USAGE DE 1992 À 2001											
		1992	1993	1994	1995	1996	1997	1998	1999	2000	2001
Domestique & Agricole	<i>Agricole</i>	1 666	1 684	1 705	1 666	1 720	1 796	1 744	1 795	1 858	1 833
	<i>Domestique</i>	47 237	47 528	47 723	47 174	48 574	49 450	45 957	47 520	49 808	49 017
Total Domestique & Agricole		48 904	49 212	49 428	48 840	50 294	51 246	47 701	49 315	51 666	50 850
Général & Institutionnel	<i>Général</i>	21 386	22 364	22 424	22 987	23 080	23 468	23 022	23 914	24 188	23 873
	<i>Institutionnel</i>	5 144	5 625	5 802	6 117	6 077	6 092	5 793	5 851	6 302	6 487
Total Général & Institutionnel		26 530	27 989	28 226	29 104	29 157	29 560	28 815	29 765	30 490	30 360
Industriel	<i>Industriel Grande Industrie (1)</i>	42 482	47 185	49 082	51 614	52 033	53 870	53 875	55 088	56 141	56 597
	<i>Industriel PMI (2)</i>	7 072	7 444	7 496	7 639	7 764	7 967	7 898	8 321	9 809	9 746
Total Industriel		49 554	54 629	56 578	59 253	59 797	61 837	61 773	63 409	65 950	66 343
Autres	<i>Autres</i>	1 065	1 043	1 011	939	868	838	814	821	827	844
	<i>Réseaux distrib.mun.</i>	3 529	3 493	3 518	3 519	3 631	3 724	3 515	3 679	3 813	3 815
Total Autres		4 594	4 536	4 529	4 458	4 499	4 562	4 329	4 500	4 640	4 659
Total		129 581	136 366	138 761	141 655	143 747	147 205	142 618	146 989	152 746	152 212

(1) Grande Industrie (tarif H, L, LP, LR et Contrats spéciaux).

(2) Petites et Moyennes Industries (autres tarifs).

TABLEAU 5

HISTORIQUE DES REVENUS D'ÉLECTRICITÉ AU QUÉBEC (EN MILLIONS DE \$) PAR CATÉGORIE D'USAGE DE 1992 À 2001											
		1992	1993	1994	1995	1996	1997	1998	1999	2000	2001
Domestique & Agricole	<i>Agricole</i>	94	96	97	93	96	101	101	106	109	111
	<i>Domestique</i>	2 642	2 717	2 769	2 741	2 849	2 965	2 805	2 928	3 058	3 020
Total Domestique & Agricole		2 736	2 813	2 866	2 834	2 945	3 066	2 906	3 034	3 167	3 131
Général & Institutionnel	<i>Général</i>	1 379	1 448	1 462	1 489	1 485	1 528	1 539	1 600	1 619	1 585
	<i>Institutionnel</i>	304	330	342	354	350	357	355	363	383	388
Total Général & Institutionnel		1 683	1 778	1 804	1 843	1 835	1 885	1 894	1 963	2 002	1 973
Industriel	<i>Industriel Grande Industrie (1)</i>	1 200	1 241	1 377	1 575	1 607	1 679	1 725	1 726	1 810	1 884
	<i>Industriel PMI (2)</i>	443	464	462	466	468	483	489	510	595	598
Total Industriel		1 643	1 705	1 839	2 041	2 075	2 162	2 214	2 236	2 405	2 482
Autres	<i>Autres</i>	97	85	71	63	44	59	19	52	69	50
	<i>Réseaux distrib.mun.</i>	143	142	150	148	153	157	151	160	164	160
Total Autres		240	227	221	211	197	216	170	212	233	210
Total		6 302	6 524	6 730	6 929	7 052	7 329	7 184	7 445	7 807	7 796

(1) Grande Industrie (tarif H, L, LP, LR et Contrats spéciaux).

(2) Petites et Moyennes Industries (autres tarifs).

TABLEAU 6

HISTORIQUE DU NOMBRE D'ABONNEMENTS AU QUÉBEC PAR CATÉGORIE D'USAGE DE 1992 À 2001											
		1992	1993	1994	1995	1996	1997	1998	1999	2000	2001
Domestique & Agricole	<i>Agricole</i>	47 571	46 701	45 890	45 644	47 545	48 721	49 302	49 908	50 194	50 144
	<i>Domestique</i>	2 927 038	2 970 855	3 008 250	3 053 879	3 079 585	3 108 368	3 132 731	3 156 303	3 178 416	3 207 217
Total Domestique & Agricole		2 974 609	3 017 556	3 054 140	3 099 523	3 127 130	3 157 089	3 182 033	3 206 211	3 228 610	3 257 361
Général & Institutionnel	<i>Général</i>	241 598	243 652	244 962	252 143	253 329	252 929	252 476	252 583	252 183	251 263
	<i>Institutionnel</i>	23 517	24 753	26 305	26 985	27 119	27 355	27 589	27 800	28 924	29 533
Total Général & Institutionnel		265 115	268 405	271 267	279 128	280 448	280 284	280 065	280 383	281 107	280 796
Industriel	<i>Industriel Grande Industrie</i> ⁽¹⁾	182	185	186	183	178	173	181	188	188	198
	<i>Industriel PM</i> ⁽²⁾	13 216	13 180	12 967	13 169	13 009	12 817	12 621	12 544	12 893	13 017
Total Industriel		13 398	13 365	13 153	13 352	13 187	12 990	12 802	12 732	13 081	13 215
Autres	<i>Autres</i>	6 931	6 807	6 818	6 497	6 280	6 195	6 043	5 969	5 923	5 901
	<i>Réseaux distrib.mun.</i>	16	16	17	17	17	17	17	17	17	17
Total Autres		6 947	6 823	6 835	6 514	6 297	6 212	6 060	5 986	5 940	5 918
Total		3 260 069	3 306 149	3 345 395	3 398 517	3 427 062	3 456 575	3 480 960	3 505 312	3 528 738	3 557 290

(1) Grande Industrie (tarif H, L, LP, LR et Contrats spéciaux).

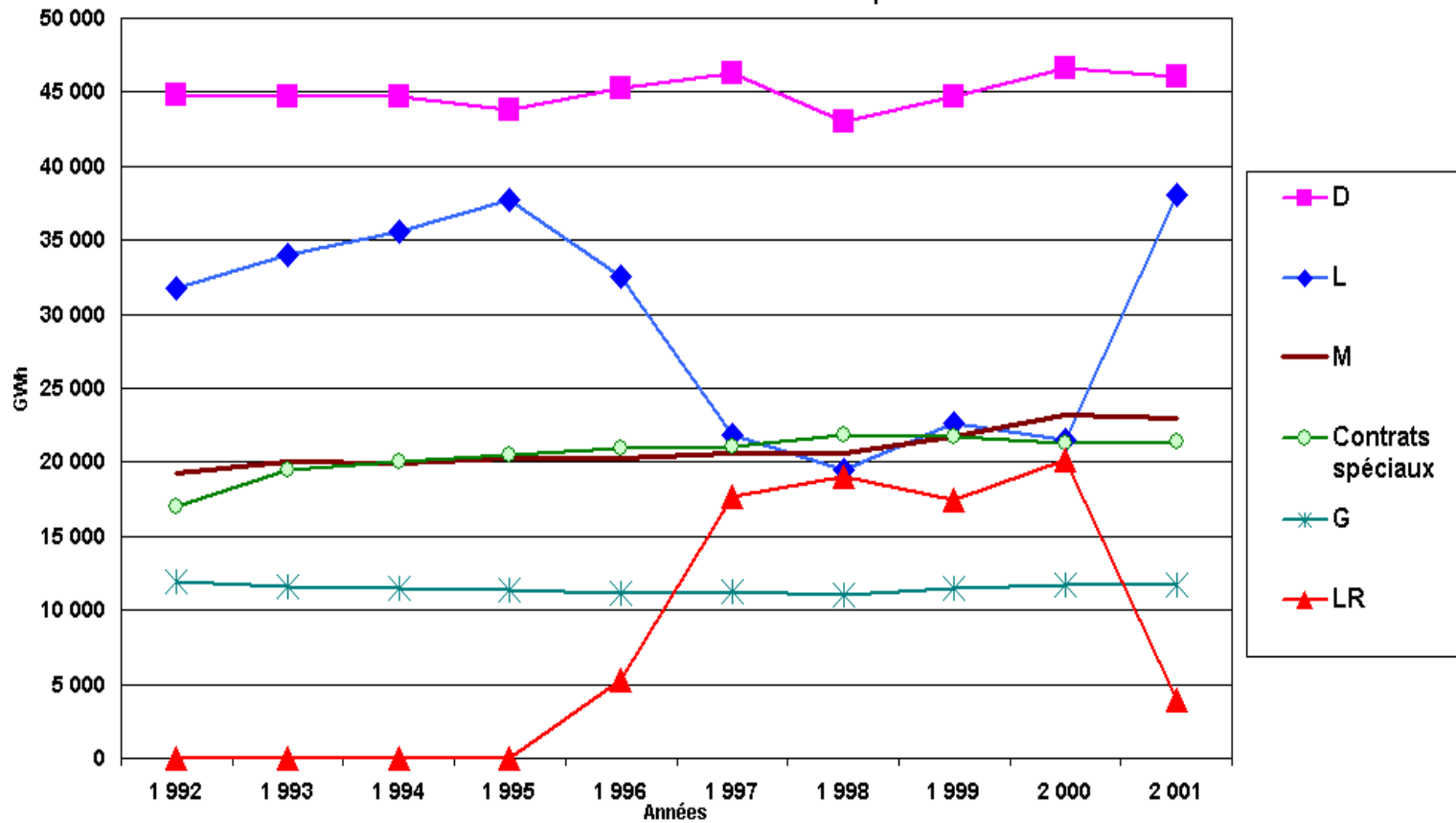
(2) Petites et Moyennes Industries (autres tarifs).

TABLEAU 7

HISTORIQUE DES REVENUS UNITAIRES (EN ¢/KWh) PAR TARIF EN VIGUEUR AU 31 DÉCEMBRE 2001 DE 1992 À 2001										
	1992	1993	1994	1995	1996	1997	1998	1999	2000	2001
BT	3,40	3,33	2,94	2,58	2,55	2,81	3,54	3,58	3,50	3,49
D	5,63	5,77	5,84	5,88	5,93	6,06	6,18	6,23	6,20	6,22
Éclairage Sentinelle	23,65	23,56	24,69	23,79	24,34	24,35	27,16	25,71	24,97	24,95
DH		4,31	5,63	5,42	5,55	5,47	5,73	5,72	5,68	5,82
DM	5,67	5,81	5,90	5,91	5,98	6,16	6,29	6,34	6,31	6,32
DT	4,37	4,47	4,85	4,43	4,61	4,57	4,55	4,71	4,82	4,89
G	7,36	7,52	7,56	7,58	7,52	7,57	7,70	7,71	7,74	7,66
G9	12,25	9,89	8,80	9,02	9,53	9,65	9,87	9,93	9,92	9,97
H	34,38	29,17	10,20	18,42	8,38	37,96	9,41	9,61	7,92	7,75
L	3,65	3,49	3,58	3,59	3,69	3,87	3,85	3,92	3,90	3,86
LP	4,83	4,46	5,01	3,89	5,54	4,39	5,12	5,98	4,44	4,20
LR					3,51	3,43	3,62	3,63	3,64	3,79
M	6,00	6,09	6,09	6,05	5,96	6,03	6,14	6,11	6,08	6,08
MR					5,09	4,80	4,59	4,72	4,31	5,02
Éclairage public	10,87	9,58	7,95	7,47	7,53	7,98	7,57	7,36	7,40	7,38
T1, T2, T3	4,27	4,40	4,33	4,55	4,58	4,66	4,73	4,68	4,68	4,62
Transition	2,69	2,88	2,73	2,58	2,86	3,22	3,70	4,72	4,48	4,03
Contrats spéciaux	1,77	1,64	1,92	2,46	2,38	2,46	2,45	2,30	2,58	2,59

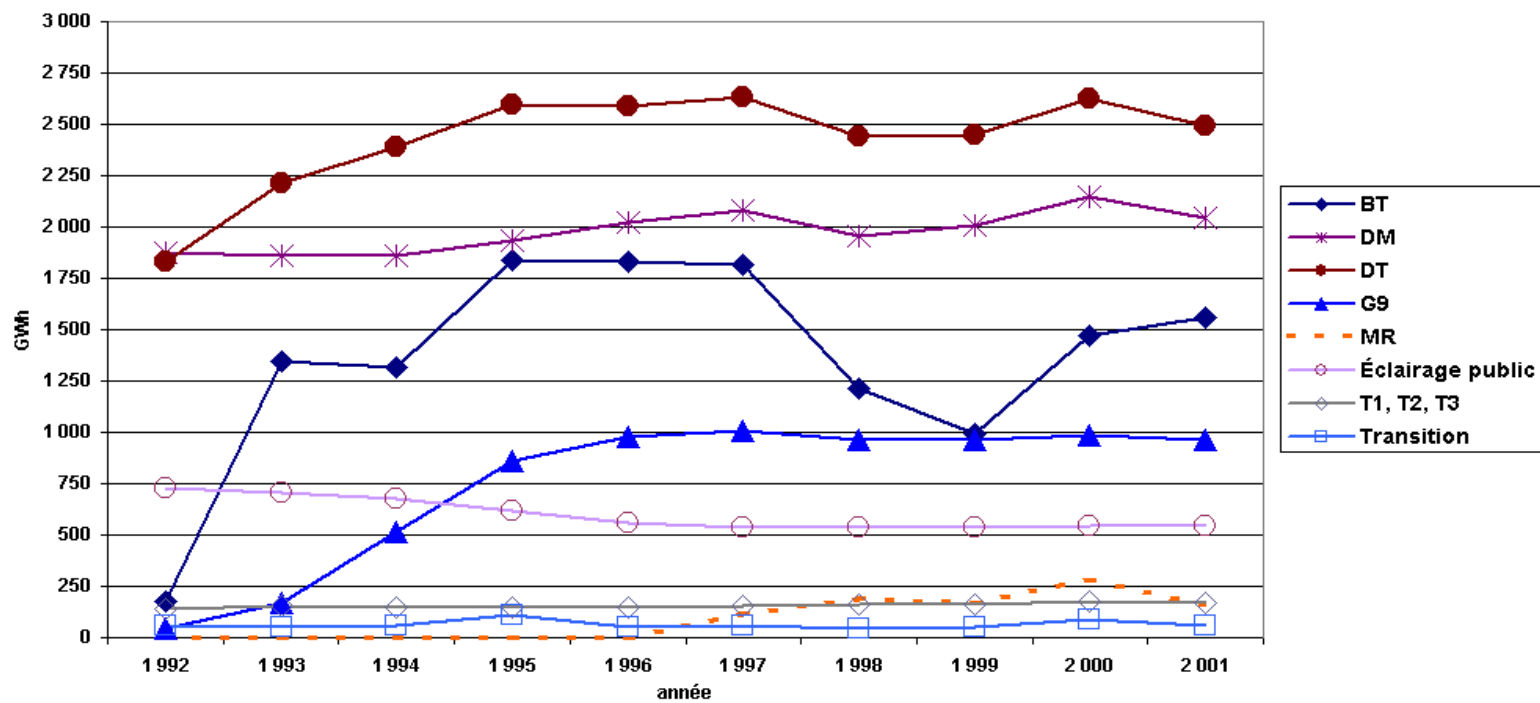
GRAPHIQUE 1

**ÉVOLUTION DE LA CONSOMMATION D'ÉLECTRICITÉ PAR TARIF AU QUÉBEC
DE 1992 À 2001
Consommation de 3 000 GWh et plus**



GRAPHIQUE 2

ÉVOLUTION DE LA CONSOMMATION D'ÉLECTRICITÉ PAR TARIF AU QUÉBEC
DE 1992 À 2001
Consommation de 40 à 3 000 GWh



GRAPHIQUE 3

**ÉVOLUTION DE LA CONSOMMATION D'ÉLECTRICITÉ PAR TARIF AU QUÉBEC
DE 1992 À 2001**
Consommation de 0 à 40 GWh

