

**VENTES ET REVENUS PAR CATÉGORIES
DE TARIFS ET DE CLIENTÈLES**

1 Dans ce document, l'ensemble des renseignements relatifs à la répartition des
2 ventes et des revenus tant par catégorie de tarifs que par catégorie d'usage. De
3 façon plus spécifique, ce document comprend :

4

- 5 • la répartition des ventes en GWh et en M\$ par catégorie de tarifs et nombre
6 d'abonnés (incluant un historique sur dix ans) : ces informations figurent aux
7 tableaux 1, 2 et 3 en pages suivantes.
- 8 • la répartition des ventes en GWh et en M\$ par catégorie d'usage
9 (Domestique et agricole, Général et institutionnel, Industriel et Autres) et
10 nombre d'abonnements (incluant un historique sur dix ans) : cette répartition
11 est contenue dans les tableaux 4, 5 et 6.
- 12 • les revenus unitaires moyens par tarif (Tableau 7);
- 13 • l'évolution de la consommation d'électricité par tarif (incluant un historique sur
14 dix ans) : à cet effet, et tel que demandé par la Régie de l'énergie, le
15 Distributeur a produit l'évolution de la consommation d'électricité sous forme
16 de graphiques comparables à celui présenté à la page 86 du *Profil régional
17 des activités d'Hydro-Québec 2002*. Trois graphiques montrent
18 l'accroissement de la consommation d'électricité; un premier (Graphique 1)
19 dresse cette évolution pour les catégories de tarifs correspondant à une
20 consommation de plus de 3 000 GWh ; un second (Graphique 2) présente
21 l'évolution pour les catégories de clients ayant consommé de 40 à
22 3 000 GWh et le dernier (Graphique 3) pour les catégories de clients
23 consommant moins de 40 GWh.

- 1 Les informations fournies dans ces tableaux portent sur les tarifs en vigueur au
- 2 31 décembre 2003. Les tarifs abrogés au cours des dix dernières années ne
- 3 figurent donc pas.

TABLEAU 1

HISTORIQUE DES VENTES D'ÉLECTRICITÉ AU QUÉBEC (EN GWh) PAR TARIF EN VIGUEUR AU 31 DÉCEMBRE 2003 DE 1994 A 2003										
	1994	1995	1996	1997	1998	1999	2000	2001	2002	2003
BT	1 318	1 839	1 834	1 814	1 213	990	1 471	1 560	1 527	1 631
D	44 704	43 827	45 319	46 254	43 074	44 651	46 629	46 072	48 155	52 031
Éclairage Sentinelle	2	2	2	1	1	1	1	1	1	1
DH	9	7	5	5	5	4	5	4	4	4
DM	1 863	1 937	2 025	2 080	1 953	2 010	2 147	2 045	2 187	2 307
DT	2 392	2 593	2 585	2 630	2 440	2 446	2 624	2 496	2 622	2 610
G	11 468	11 341	11 140	11 233	11 053	11 451	11 717	11 683	12 073	12 442
G9	518	862	977	1 006	960	966	982	961	1 044	1 064
H et LD ⁽¹⁾	8	4	12	2	18	23	27	35	23	14
L	35 551	37 686	32 575	21 896	19 518	22 654	21 475	38 033	40 431	45 541
LP	5	16	12	7	7	3	3	5	1	14
LR			5 268	17 643	18 997	17 454	20 165	3 959	4 724	3 186
M	19 978	20 225	20 283	20 659	20 632	21 702	23 167	23 053	24 227	25 137
MR			20	115	193	170	285	85	60	39
Éclairage public	678	615	556	540	540	538	547	547	557	561
T1, T2, T3	146	147	147	156	159	164	178	169	185	188
Transition	60	109	54	59	46	52	88	58	74	53
Contrats spéciaux	20 061	20 445	20 933	21 105	21 809	21 710	21 235	21 446	20 370	20 267
Total	138 761	141 655	143 747	147 205	142 618	146 989	152 746	152 212	158 266	167 091

(1) : Ces tarifs ont été regroupés afin de ne pas divulguer d'information nominale.

TABLEAU 2

HISTORIQUE DES REVENUS D'ÉLECTRICITÉ AU QUÉBEC (EN MILLIONS \$) PAR TARIF EN VIGUEUR AU 31 DÉCEMBRE 2003 DE 1994 À 2003										
	1994	1995	1996	1997	1998	1999	2000	2001	2002	2003
BT	39	48	47	51	43	35	51	54	53	57
D	2 613	2 576	2 688	2 806	2 661	2 781	2 894	2 869	2 981	3 215
Éclairage Sentinelle	*	*	*	*	*	*	*	*	*	*
DH	*	*	*	*	*	*	*	*	*	*
DM	110	115	121	128	123	127	136	129	137	145
DT	116	115	119	120	111	115	127	122	113	130
G	867	860	837	850	851	883	907	895	925	951
G9	46	78	93	97	95	96	97	96	104	106
H et LD ⁽¹⁾	1	1	1	1	2	2	2	3	2	1
L	1 274	1 351	1 201	848	751	889	838	1 468	1 564	1 759
LP	*	1	1	*	*	*	*	*	*	1
LR			185	605	687	634	734	150	181	125
M	1 217	1 224	1 209	1 245	1 266	1 326	1 409	1 400	1 464	1 523
MR			1	6	9	8	12	4	3	2
Éclairage public	54	46	42	43	41	40	40	40	41	42
T1, T2, T3	6	7	7	7	8	8	8	8	9	9
Transition	2	3	2	2	2	2	4	2	4	3
Contrats spéciaux	385	504	498	520	534	499	548	556	487	502
Total	6 730	6 929	7 052	7 329	7 184	7 445	7 807	7 796	8 067	8 571 ⁽²⁾

* : Revenus inférieurs à 1 M\$.

(1) : Ces tarifs ont été regroupés afin de ne pas divulguer d'information nominale.

(2) : Le total des revenus d'électricité au Québec exclut un montant de 7 M\$ en 2003 relié à la gestion des instruments dérivés (Voir pièce HQD-2, Document 1).

TABLEAU 3

HISTORIQUE DU NOMBRE D'ABONNEMENTS AU QUÉBEC PAR TARIF EN VIGUEUR AU 31 DÉCEMBRE 2003 DE 1994 À 2003										
	1994	1995	1996	1997	1998	1999	2000	2001	2002	2003
BT	5 988	6 094	6 115	5 936	5 654	5 367	4 982	4 864	4 717	4 634
D	2 763 557	2 796 717	2 825 219	2 851 315	2 874 336	2 896 356	2 917 934	2 943 744	2 978 884	3 022 591
Éclairage Sentinelle	750	653	560	505	471	446	411	389	370	358
DH	352	234	228	233	224	213	207	198	186	177
DM	151 824	164 098	169 684	173 569	175 089	177 143	177 417	180 150	181 703	185 018
DT	115 160	116 664	116 380	116 515	116 874	117 150	117 938	118 399	119 504	120 203
G	265 967	272 427	265 602	264 016	263 401	262 736	262 641	262 065	262 004	261 662
G9	2 740	3 717	3 769	3 674	3 517	3 497	3 482	3 517	3 675	3 730
H et LD ⁽¹⁾	1	1	1	2	3	3	3	3	3	3
L	239	242	202	186	195	202	199	250	244	255
LP	26	22	19	14	10	10	10	9	9	10
LR			37	49	44	45	51	10	8	5
M	16 889	15 239	15 643	15 614	15 458	15 734	15 678	15 759	16 688	17 109
MR			4	19	35	35	40	6	4	4
Éclairage public	6 060	5 837	5 702	5 675	5 561	5 509	5 499	5 498	5 401	5 429
T1, T2, T3	15 721	16 445	17 772	19 134	19 969	20 749	22 131	22 312	23 026	23 165
Transition	111	117	116	110	110	106	107	109	107	103
Contrats spéciaux	10	10	9	9	9	11	8	8	7	7
Total	3 345 395	3 398 517	3 427 062	3 456 575	3 480 960	3 505 312	3 528 738	3 557 290	3 596 540	3 644 463

(1) : Ces tarifs ont été regroupés afin de ne pas divulguer d'information nominale.

TABLEAU 4

HISTORIQUE DES VENTES D'ÉLECTRICITÉ AU QUÉBEC (EN GWh) PAR CATÉGORIE D'USAGE DE 1994 À 2003											
		1994	1995	1996	1997	1998	1999	2000	2001	2002	2003
Domestique & Agricole	<i>Agricole</i>	1 705	1 666	1 720	1 796	1 744	1 795	1 858	1 833	1 867	1 962
	<i>Domestique</i>	47 723	47 174	48 574	49 450	45 957	47 520	49 808	49 017	51 363	55 255
Total Domestique & Agricole		49 428	48 840	50 294	51 246	47 701	49 316	51 666	60 850	53 230	57 217
Générale & Institutionnelle	<i>Générale</i>	22 424	22 987	23 080	23 468	23 022	23 914	24 188	23 873	24 893	25 251
	<i>Institutionnelle</i>	5 802	6 117	6 077	6 092	5 793	5 851	6 302	6 487	6 803	7 063
Total Générale & Institutionnelle		28 226	29 104	29 157	29 560	28 815	29 766	30 490	30 360	31 696	32 314
Industrielle	<i>Industrielle Grande Industrie (1)</i>	49 082	51 614	52 033	53 870	53 875	55 088	56 141	56 597	58 814	61 549
	<i>Industrielle PMI (2)</i>	7 496	7 639	7 764	7 967	7 898	8 321	9 809	9 746	9 721	10 997
Total Industrielle		56 578	59 253	59 797	61 837	61 773	63 409	66 950	66 343	68 535	72 546
Autres	<i>Autres</i>	1 011	939	868	838	814	821	827	844	840	849
	<i>Réseaux distrib.mun.</i>	3 518	3 519	3 631	3 724	3 515	3 679	3 813	3 815	3 965	4 165
Total Autres		4 529	4 458	4 499	4 562	4 329	4 500	4 640	4 659	4 805	5 014
Total		138 761	141 655	143 747	147 205	142 618	146 989	152 746	152 212	158 266	167 091

(1) : Grande Industrie (tarif H, LD, L, LP, LR et Contrats spéciaux).

(2) : Petites et Moyennes Industries (autres tarifs).

TABLEAU 5

HISTORIQUE DES REVENUS D'ÉLECTRICITÉ AU QUÉBEC (EN MILLIONS DE \$) PAR CATÉGORIE D'USAGE DE 1994 À 2003											
		1994	1995	1996	1997	1998	1999	2000	2001	2002	2003
Domestique & Agricole	<i>Agricole</i>	97	93	96	101	101	106	109	111	113	118
	<i>Domestique</i>	2 769	2 741	2 849	2 965	2 805	2 928	3 058	3 020	3 133	3 386
Total Domestique & Agricole		2 866	2 834	2 945	3 066	2 906	3 034	3 167	3 131	3 246	3 504
Générale & Institutionnelle	<i>Générale</i>	1 462	1 489	1 485	1 528	1 539	1 600	1 619	1 585	1 653	1 673
	<i>Institutionnelle</i>	342	354	350	357	355	363	383	388	406	423
Total Générale & Institutionnelle		1 804	1 843	1 835	1 885	1 894	1 963	2 002	1 973	2 059	2 096
Industrielle	<i>Industrielle Grande Industrie (1)</i>	1 377	1 575	1 593	1 679	1 688	1 723	1 823	1 878	1 942	2 059
	<i>Industrielle PMI (2)</i>	462	466	468	483	489	510	595	598	597	676
Total Industrielle		1 839	2 041	2 061	2 162	2 177	2 233	2 418	2 476	2 539	2 735
Autres	<i>Autres</i>	71	63	58	59	56	55	56	56	56	57
	<i>Réseaux distrib.mun.</i>	150	148	153	157	151	160	164	160	167	179
Total Autres		221	211	211	216	207	215	220	216	223	236
Total		6 730	6 929	7 052	7 329	7 184	7 445	7 807	7 796	8 067	8571 (3)

(1) : Grande Industrie (tarif H, LD, L, LP, LR et Contrats spéciaux).

(2) : Petites et Moyennes Industries (autres tarifs).

(3) : Le total des revenus d'électricité au Québec exclut un montant de 7 M\$ en 2003 relié à la gestion des instruments dérivés (Voir pièce HQD-2, Document 1).

TABLEAU 6

HISTORIQUE DU NOMBRE D'ABONNEMENTS AU QUÉBEC PAR CATÉGORIE D'USAGE DE 1994 À 2003											
		1994	1995	1996	1997	1998	1999	2000	2001	2002	2003
Domestique & Agricole	<i>Agricole</i>	45 890	45 644	47 545	48 721	49 302	49 908	50 194	50 144	50 200	50 137
	<i>Domestique</i>	3 008 250	3 053 879	3 079 585	3 108 368	3 132 731	3 156 303	3 178 416	3 207 217	3 245 344	3 293 134
Total Domestique & Agricole		3 054 140	3 099 523	3 127 130	3 157 089	3 182 033	3 206 211	3 228 610	3 257 361	3 295 544	3 343 271
Générale & Institutionnelle	<i>Générale</i>	244 962	252 143	253 329	252 929	252 476	252 583	252 183	251 263	251 761	251 344
	<i>Institutionnelle</i>	26 305	26 985	27 119	27 355	27 589	27 800	28 924	29 533	29 935	30 653
Total Générale & Institutionnelle		271 267	279 128	280 448	280 284	280 065	280 383	281 107	280 796	281 696	281 997
Industrielle	<i>Industrielle Grande Industrie (1)</i>	186	183	178	173	181	188	188	198	216	196
	<i>Industrielle PMI (2)</i>	12 967	13 169	13 009	12 817	12 621	12 544	12 893	13 017	13 293	13 187
Total Industrielle		13 153	13 352	13 187	12 990	12 802	12 732	13 081	13 215	13 509	13 383
Autres	<i>Autres</i>	6 818	6 497	6 280	6 195	6 043	5 969	5 923	5 901	5 775	5 795
	<i>Réseaux distrib.mun.</i>	17	17	17	17	17	17	17	17	16	17
Total Autres		6 835	6 514	6 297	6 212	6 060	5 986	5 940	5 918	5 791	5 812
Total		3 345 395	3 398 517	3 427 062	3 456 575	3 480 960	3 505 312	3 528 738	3 557 290	3 596 540	3 644 463

(1) : Grande Industrie (tarif H, LD, L, LP, LR et Contrats spéciaux).

(2) : Petites et Moyennes Industries (autres tarifs).

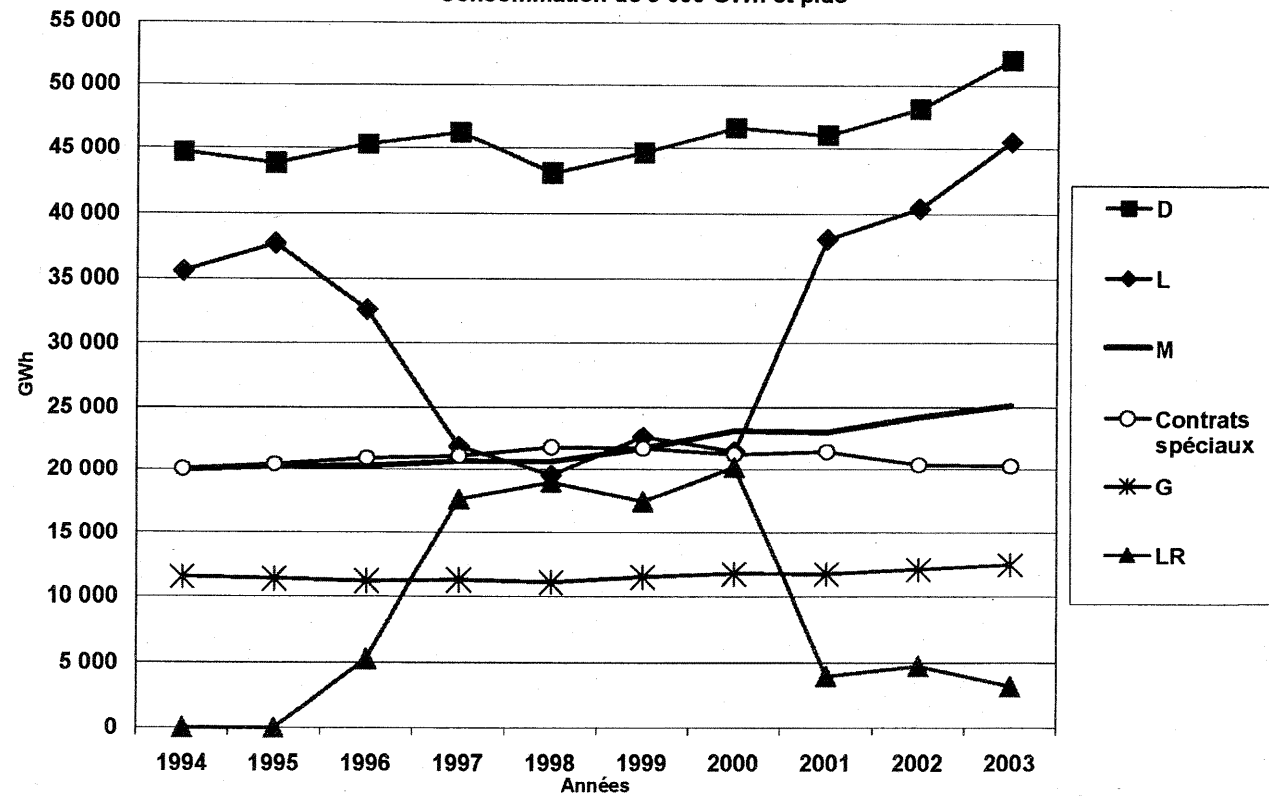
TABLEAU 7

HISTORIQUE DES REVENUS UNITAIRES (EN ¢/KWh) PAR TARIF EN VIGUEUR AU 31 DÉCEMBRE 2003 DE 1994 À 2003											
	1994	1995	1996	1997	1998	1999	2000	2001	2002	2003	
BT	2,94	2,58	2,55	2,81	3,54	3,58	3,50	3,49	3,47	3,48	
D	5,84	5,88	5,93	6,06	6,18	6,23	6,20	6,22	6,19	6,18	
Éclairage Sentinelle	24,69	23,79	24,34	24,35	27,16	25,71	24,97	24,95	25,20	26,01	
DH	5,63	5,42	5,55	5,47	5,73	5,72	5,68	5,82	5,65	5,81	
DM	5,90	5,91	5,98	6,16	6,29	6,34	6,31	6,32	6,28	6,28	
DT	4,85	4,43	4,61	4,57	4,55	4,71	4,82	4,89	4,31	4,97	
G	7,56	7,58	7,52	7,57	7,70	7,71	7,74	7,66	7,66	7,64	
G9	8,80	9,02	9,53	9,65	9,87	9,93	9,92	9,97	9,97	9,98	
H et LD ⁽¹⁾	10,20	18,42	8,38	37,96	9,41	9,61	7,92	7,75	7,97	10,11	
L	3,58	3,59	3,69	3,87	3,85	3,92	3,90	3,86	3,94	3,86	
LP	5,01	3,89	5,54	4,39	5,12	5,98	4,44	4,20	5,29	4,52	
LR			3,51	3,43	3,62	3,63	3,64	3,79	3,82	3,91	
M	6,09	6,05	5,96	6,03	6,14	6,11	6,08	6,08	6,04	6,06	
MR			5,09	4,80	4,59	4,72	4,31	5,02	5,14	5,08	
Éclairage public	7,95	7,47	7,53	7,98	7,57	7,36	7,40	7,38	7,40	7,40	
T1, T2, T3	4,33	4,55	4,58	4,66	4,73	4,68	4,68	4,62	4,61	4,63	
Transition	2,73	2,58	2,86	3,22	3,70	4,72	4,48	4,03	2,82	5,70	
Contrats spéciaux	1,92	2,46	2,38	2,46	2,45	2,30	2,58	2,59	2,39	2,48	

(1) : Ces tarifs ont été regroupés afin de ne pas divulguer d'information nominale.

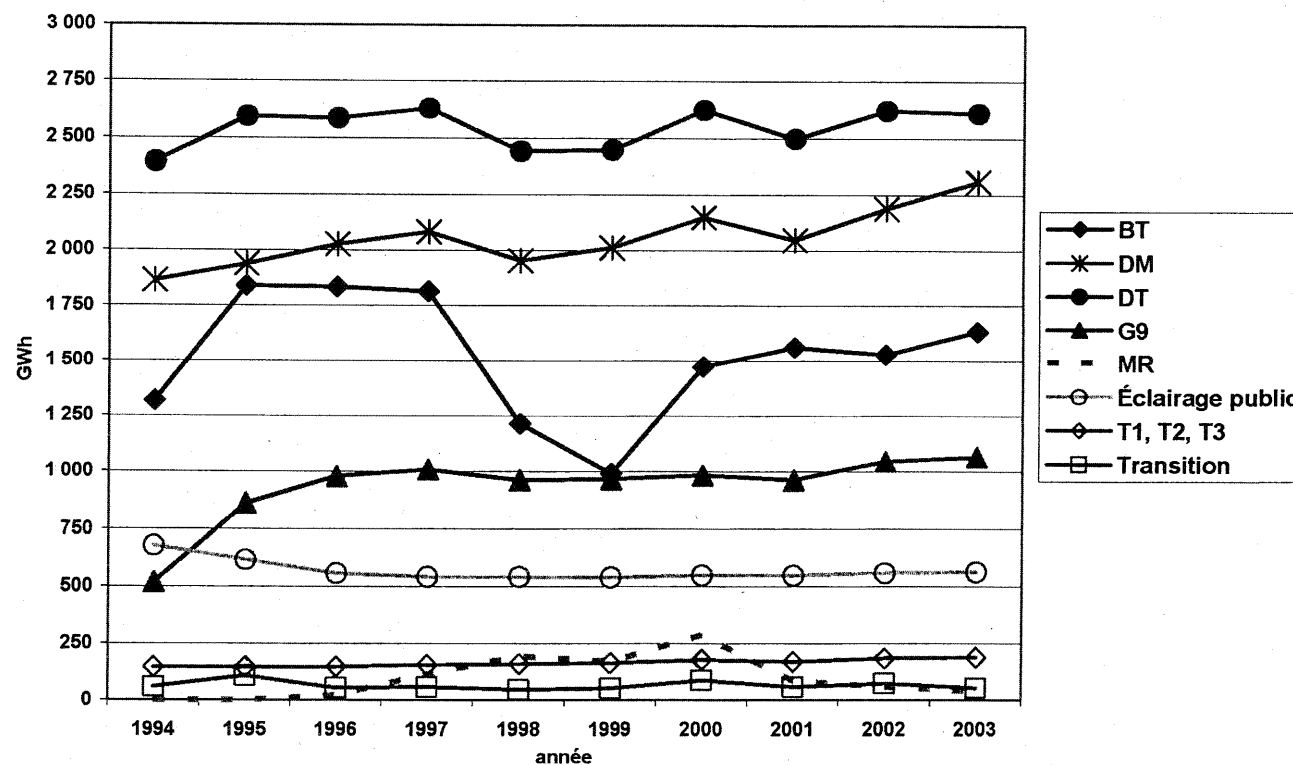
GRAPHIQUE 1

**ÉVOLUTION DE LA CONSOMMATION D'ÉLECTRICITÉ PAR TARIF AU QUÉBEC
DE 1994 À 2003**
Consommation de 3 000 GWh et plus



GRAPHIQUE 2

ÉVOLUTION DE LA CONSOMMATION D'ÉLECTRICITÉ PAR TARIF AU QUÉBEC
DE 1994 À 2003
Consommation de 40 à 3 000 GWh



GRAPHIQUE 3

**ÉVOLUTION DE LA CONSOMMATION D'ÉLECTRICITÉ PAR TARIF AU QUÉBEC
DE 1994 À 2003**
Consommation de 0 à 40 GWh

