

**VENTES ET REVENUS PAR CATÉGORIE
DE TARIFS ET D'USAGE**

1 Ce document présente l'ensemble des renseignements relatifs à la répartition
2 des ventes et des revenus tant par catégorie de tarifs que par catégorie d'usage.
3 De façon plus spécifique, ce document comprend :

4 • la répartition des ventes et des revenus d'électricité en GWh et en M\$ par
5 catégorie de tarifs et nombre d'abonnements (incluant un historique sur
6 dix ans) : ces informations figurent aux tableaux 1, 2 et 3 en pages
7 suivantes.

8 • la répartition des ventes et des revenus d'électricité en GWh et en M\$ par
9 catégorie d'usage (Domestique et agricole, Générale et institutionnelle,
10 Industrielle et Autres) et nombre d'abonnements (incluant un historique
11 sur dix ans) : cette répartition est contenue dans les tableaux 4, 5 et 6.

12 • les revenus unitaires moyens par tarif (Tableau 7).

13 • l'évolution de la consommation d'électricité par tarif (incluant un historique
14 sur dix ans) : ces informations figurent aux graphiques 1 et 2.

15 Les informations fournies dans ces tableaux portent sur les tarifs en vigueur au
16 31 décembre 2004.

TABLEAU 1

HISTORIQUE DES VENTES D'ÉLECTRICITÉ AU QUÉBEC (EN GWh) PAR TARIF EN VIGUEUR AU 31 DÉCEMBRE 2004 DE 1995 À 2004										
	1995	1996	1997	1998	1999	2000	2001	2002	2003	2004
BT	1 839	1 834	1 814	1 213	990	1 471	1 560	1 527	1 631	1 666
D	43 827	45 319	46 254	43 074	44 651	46 629	46 072	48 156	52 031	52 781
Éclairage (1)	617	558	541	541	539	548	548	558	562	567
DH	7	5	5	5	4	5	4	4	4	4
DM	1 937	2 025	2 080	1 953	2 010	2 147	2 045	2 187	2 307	2 311
DT	2 593	2 585	2 630	2 440	2 446	2 624	2 496	2 622	2 610	2 606
G (2)	11 488	11 287	11 389	11 212	11 615	11 895	11 852	12 258	12 630	12 747
G9	862	977	1 006	960	966	982	961	1 044	1 064	1 087
L (3)	37 706	37 867	39 548	38 540	40 134	41 670	42 032	45 179	48 755	47 724
M (4)	20 334	20 357	20 833	20 871	21 924	23 540	23 196	24 361	25 230	25 838
Contrats spéciaux	20 445	20 933	21 105	21 809	21 710	21 235	21 446	20 370	20 267	18 557
Total	141 655	143 747	147 205	142 618	146 989	152 746	152 212	158 266	167 091	165 887

(1) : Éclairage Sentinelle et éclairage public.

(2) : Tarifs G, T1, T2 et T3.

(3) : Tarifs L, LD, LP, LR et H.

(4) : Tarifs M et MR (plus Transition).

TABLEAU 2

HISTORIQUE DES REVENUS D'ÉLECTRICITÉ AU QUÉBEC (EN MILLIONS \$) PAR TARIF EN VIGUEUR AU 31 DÉCEMBRE 2004 DE 1995 À 2004										
	1995	1996	1997	1998	1999	2000	2001	2002	2003	2004
BT	48	47	51	43	35	51	54	53	57	60
D	2 576	2 688	2 806	2 661	2 781	2 894	2 869	2 980	3 215	3 391
Éclairage (1)	46	42	43	41	40	40	40	41	42	44
DH	*	*	*	*	*	*	*	*	*	*
DM	115	121	128	123	127	136	129	137	145	151
DT	115	119	120	111	115	127	122	113	130	131
G (2)	867	844	857	859	891	915	903	934	960	1 007
G9	78	93	97	95	96	97	96	104	106	113
L (3)	1 353	1 388	1 454	1 440	1 525	1 574	1 621	1 747	1 886	1 928
M (4)	1 227	1 212	1 253	1 277	1 336	1 425	1 406	1 471	1 528	1 628
Contrats spéciaux	504	498	520	534	499	548	556	487	502	527
Total	6 929	7 052	7 329	7 184	7 445	7 807	7 796	8 067	8 571	8 981 (5)

* : Revenus inférieurs à 1 M\$.

(1) : Éclairage Sentinelle et éclairage public.

(2) : Tarifs G, T1, T2 et T3.

(3) : Tarifs L, LD, LP, LR et H.

(4) : Tarifs M et MR (plus Transition).

(5) : Le total des revenus d'électricité au Québec exclut un montant de -59 M\$ relié à la gestion des instruments dérivés (Voir pièce HQD-2, Document 1).

TABLEAU 3

HISTORIQUE DU NOMBRE D'ABONNEMENTS AU QUÉBEC PAR TARIF EN VIGUEUR AU 31 DÉCEMBRE 2004 DE 1995 À 2004										
	1995	1996	1997	1998	1999	2000	2001	2002	2003	2004
BT	6 094	6 115	5 936	5 654	5 367	4 982	4 864	4 717	4 634	4 086
D	2 796 717	2 825 219	2 851 315	2 874 336	2 896 356	2 917 934	2 943 744	2 978 884	3 022 591	3 076 476
Éclairage (1)	6 490	6 262	6 180	6 032	5 955	5 910	5 887	5 771	5 787	5 612
DH	234	228	233	224	213	207	198	186	177	163
DM	164 098	169 684	173 569	175 089	177 143	177 417	180 150	181 703	185 018	187 866
DT	116 664	116 380	116 515	116 874	117 150	117 938	118 399	119 504	120 203	120 015
G (2)	288 872	283 374	283 150	283 370	283 485	284 772	284 377	285 030	284 827	285 378
G9	3 717	3 769	3 674	3 517	3 497	3 482	3 517	3 675	3 730	3 905
L (3)	265	259	251	252	260	263	272	264	273	252
M (4)	15 356	15 763	15 743	15 603	15 875	15 825	15 874	16 799	17 216	17 515
Contrats spéciaux	10	9	9	9	11	8	8	7	7	7
Total	3 398 517	3 427 062	3 456 575	3 480 960	3 505 312	3 528 738	3 557 290	3 596 540	3 644 463	3 701 275

(1) : Éclairage Sentinelle et éclairage public.

(2) : Tarifs G, T1, T2 et T3.

(3) : Tarifs L, LD, LP, LR et H.

(4) : Tarifs M et MR (plus Transition).

TABLEAU 4

HISTORIQUE DES VENTES D'ÉLECTRICITÉ AU QUÉBEC (EN GWh) PAR CATÉGORIE D'USAGE DE 1995 À 2004											
		1995	1996	1997	1998	1999	2000	2001	2002	2003	2004
Domestique & Agricole	<i>Agricole</i>	1 666	1 720	1 796	1 744	1 795	1 858	1 833	1 867	1 962	2 005
	<i>Domestique</i>	47 174	48 574	49 450	45 957	47 520	49 808	49 017	51 363	55 255	55 996
Total Domestique & Agricole		48 840	50 294	51 246	47 701	49 315	51 666	50 850	53 230	57 217	58 001
Générale & Institutionnelle	<i>Générale</i>	22 987	23 080	23 468	23 022	23 914	24 188	23 873	24 893	25 251	25 988
	<i>Institutionnelle</i>	6 117	6 077	6 092	5 793	5 851	6 302	6 487	6 803	7 063	7 149
Total Générale & Institutionnelle		29 104	29 157	29 560	28 815	29 765	30 490	30 360	31 696	32 314	33 137
Industrielle	<i>Industrielle Grande Industrie ⁽¹⁾</i>	51 614	52 033	53 870	53 875	55 088	56 141	56 597	58 814	61 549	58 694
	<i>Industrielle PMI ⁽²⁾</i>	7 639	7 764	7 967	7 898	8 321	9 809	9 746	9 721	10 997	11 028
Total Industrielle		59 253	59 797	61 837	61 773	63 409	65 950	66 343	68 535	72 546	69 722
Autres	<i>Autres</i>	939	868	838	814	821	827	844	840	849	854
	<i>Réseaux distrib.mun.</i>	3 519	3 631	3 724	3 515	3 679	3 813	3 815	3 965	4 165	4 172
Total Autres		4 458	4 499	4 562	4 329	4 500	4 640	4 659	4 805	5 014	5 026
Total		141 655	143 747	147 205	142 618	146 989	152 746	152 212	158 266	167 091	165 887

(1) Grande Industrie (tarifs H, LD, L, LP, LR et Contrats spéciaux).

(2) Petites et Moyennes Industries (autres tarifs).

TABLEAU 5

HISTORIQUE DES REVENUS D'ÉLECTRICITÉ AU QUÉBEC (EN MILLIONS DE \$) PAR CATÉGORIE D'USAGE DE 1995 À 2004											
		1995	1996	1997	1998	1999	2000	2001	2002	2003	2004
Domestique & Agricole	<i>Agricole</i>	93	96	101	101	106	109	111	113	118	125
	<i>Domestique</i>	2 741	2 849	2 965	2 805	2 928	3 058	3 020	3 133	3 386	3 564
Total Domestique & Agricole		2 834	2 945	3 066	2 906	3 034	3 167	3 131	3 246	3 504	3 689
Générale & Institutionnelle	<i>Générale</i>	1 489	1 485	1 528	1 539	1 600	1 619	1 585	1 653	1 673	1 790
	<i>Institutionnelle</i>	354	350	357	355	363	383	388	406	423	444
Total Générale & Institutionnelle		1 843	1 835	1 885	1 894	1 963	2 002	1 973	2 059	2 096	2 234
Industrielle	<i>Industrielle Grande Industrie (1)</i>	1 575	1 593	1 679	1 688	1 723	1 823	1 878	1 942	2 059	2 106
	<i>Industrielle PMI (2)</i>	466	468	483	489	510	595	598	597	676	704
Total Industrielle		2 041	2 061	2 162	2 177	2 233	2 418	2 476	2 539	2 735	2 810
Autres	<i>Autres</i>	63	58	59	56	55	56	56	56	57	60
	<i>Réseaux distrib.mun.</i>	148	153	157	151	160	164	160	167	179	187
Total Autres		211	211	216	207	215	220	216	223	236	247
Total		6 929	7 052	7 329	7 184	7 445	7 807	7 796	8 067	8 571	8 981 (3)

(1) Grande Industrie (tarifs H, LD, L, LP, LR et Contrats spéciaux).

(2) Petites et Moyennes Industries (autres tarifs).

(3) : Le total des revenus d'électricité au Québec exclut un montant de -59 M\$ relié à la gestion des instruments dérivés (Voir pièce HQD-2, Document 1).

TABLEAU 6

HISTORIQUE DU NOMBRE D'ABONNEMENTS AU QUÉBEC PAR CATÉGORIE D'USAGE DE 1995 À 2004											
		1995	1996	1997	1998	1999	2000	2001	2002	2003	2004
Domestique & Agricole	<i>Agricole</i>	45 644	47 545	48 721	49 302	49 908	50 194	50 144	50 200	50 137	49 628
	<i>Domestique</i>	3 053 879	3 079 585	3 108 368	3 132 731	3 156 303	3 178 416	3 207 217	3 245 344	3 293 134	3 350 148
Total Domestique & Agricole		3 099 523	3 127 130	3 157 089	3 182 033	3 206 211	3 228 610	3 257 361	3 295 544	3 343 271	3 399 776
Générale & Institutionnelle	<i>Générale</i>	252 143	253 329	252 929	252 476	252 583	252 183	251 263	251 761	251 344	251 925
	<i>Institutionnelle</i>	26 985	27 119	27 355	27 589	27 800	28 924	29 533	29 935	30 653	30 823
Total Générale & Institutionnelle		279 128	280 448	280 284	280 065	280 383	281 107	280 796	281 696	281 997	282 748
Industrielle	<i>Industrielle Grande Industrie ⁽¹⁾</i>	183	178	173	181	188	188	198	216	196	198
	<i>Industrielle PMI ⁽²⁾</i>	13 169	13 009	12 817	12 621	12 544	12 893	13 017	13 293	13 187	12 919
Total Industrielle		13 352	13 187	12 990	12 802	12 732	13 081	13 215	13 509	13 383	13 117
Autres	<i>Autres</i>	6 497	6 280	6 195	6 043	5 969	5 923	5 901	5 775	5 795	5 618
	<i>Réseaux distrib.mun.</i>	17	17	17	17	17	17	17	16	17	16
Total Autres		6 514	6 297	6 212	6 060	5 986	5 940	5 918	5 791	5 812	5 634
Total		3 398 517	3 427 062	3 456 575	3 480 960	3 505 312	3 528 738	3 557 290	3 596 540	3 644 463	3 701 275

(1) Grande Industrie (tarifs H, LD, L, LP, LR et Contrats spéciaux).

(2) Petites et Moyennes Industries (autres tarifs).

TABLEAU 7

HISTORIQUE DES REVENUS UNITAIRES MOYENS (EN ¢/KWh) PAR TARIF EN VIGUEUR AU 31 DÉCEMBRE 2004 DE 1995 À 2004										
	1995	1996	1997	1998	1999	2000	2001	2002	2003	2004
BT	2,58	2,55	2,81	3,54	3,58	3,50	3,49	3,47	3,48	3,61
D	5,88	5,93	6,06	6,18	6,23	6,20	6,22	6,19	6,18	6,42
Éclairage (1)	7,46	7,53	7,95	7,58	7,42	7,30	7,30	7,35	7,47	7,74
DH	5,42	5,55	5,47	5,73	5,72	5,68	5,82	5,65	5,81	5,86
DM	5,91	5,98	6,16	6,29	6,34	6,31	6,32	6,28	6,28	6,54
DT	4,43	4,61	4,57	4,55	4,71	4,82	4,89	4,31	4,97	5,02
G (2)	7,55	7,48	7,52	7,66	7,67	7,69	7,62	7,62	7,60	7,90
G9	9,02	9,53	9,65	9,87	9,93	9,92	9,97	9,97	9,98	10,40
L (3)	3,59	3,67	3,68	3,74	3,80	3,78	3,86	3,87	3,87	4,04
M (4)	6,03	5,95	6,01	6,12	6,09	6,05	6,06	6,04	6,06	6,30
Contrats spéciaux	2,46	2,38	2,46	2,45	2,30	2,58	2,59	2,39	2,48	2,84

(1) : Éclairage Sentinelle et éclairage public.

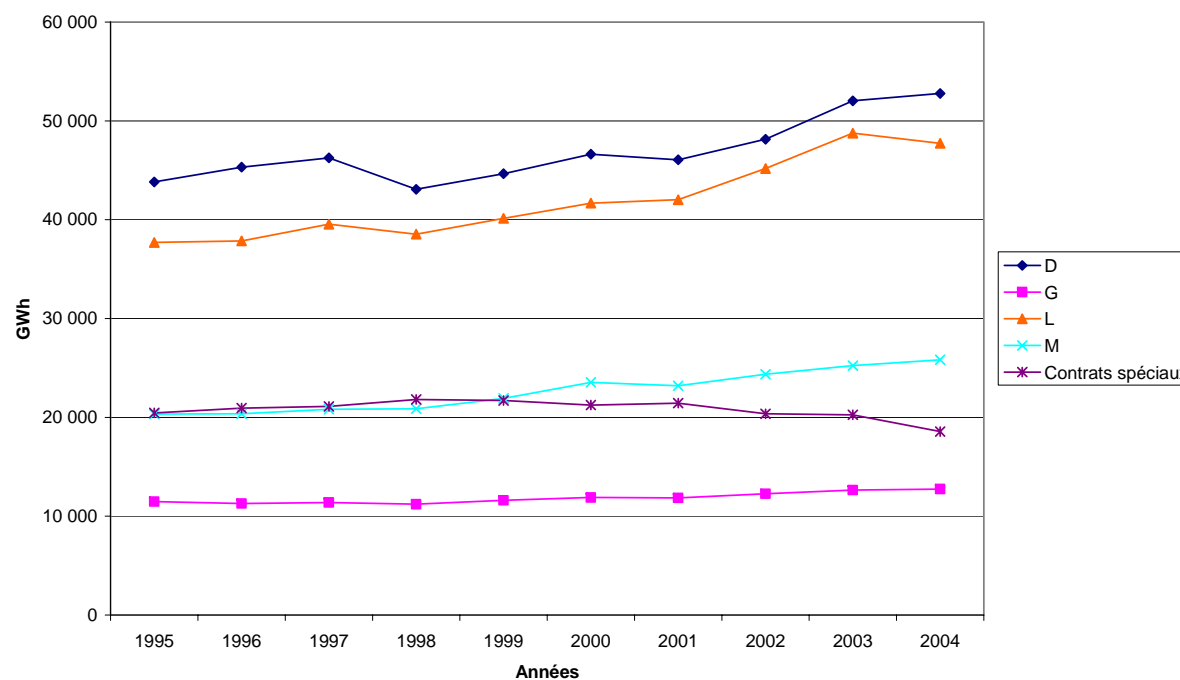
(2) : Tarifs G, T1, T2 et T3.

(3) : Tarifs L, LD, LP, LR et H.

(4) : Tarifs M et MR (plus Transition).

GRAPHIQUE 1

ÉVOLUTION DE LA CONSOMMATION D'ÉLECTRICITÉ PAR TARIF AU QUÉBEC DE 1995 À 2004



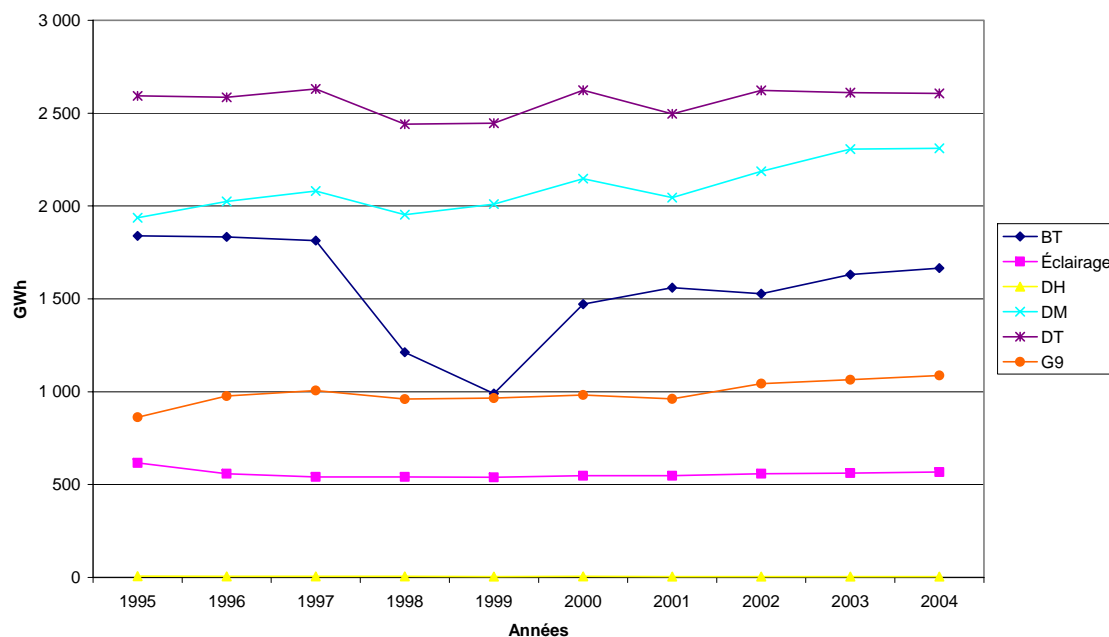
Tarif G : Inclut les tarifs G, T1, T2 et T3.

Tarif L : Inclut les tarifs L, LD, LP, LR et H.

Tarif M : Inclut les tarifs M et MR (plus Transition)

GRAPHIQUE 2

**ÉVOLUTION DE LA CONSOMMATION D'ÉLECTRICITÉ PAR TARIF AU QUÉBEC
DE 1995 À 2004**



Éclairage : Inclut l'éclairage Sentinelle et l'éclairage public