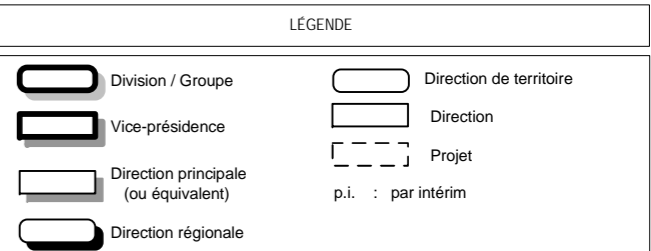
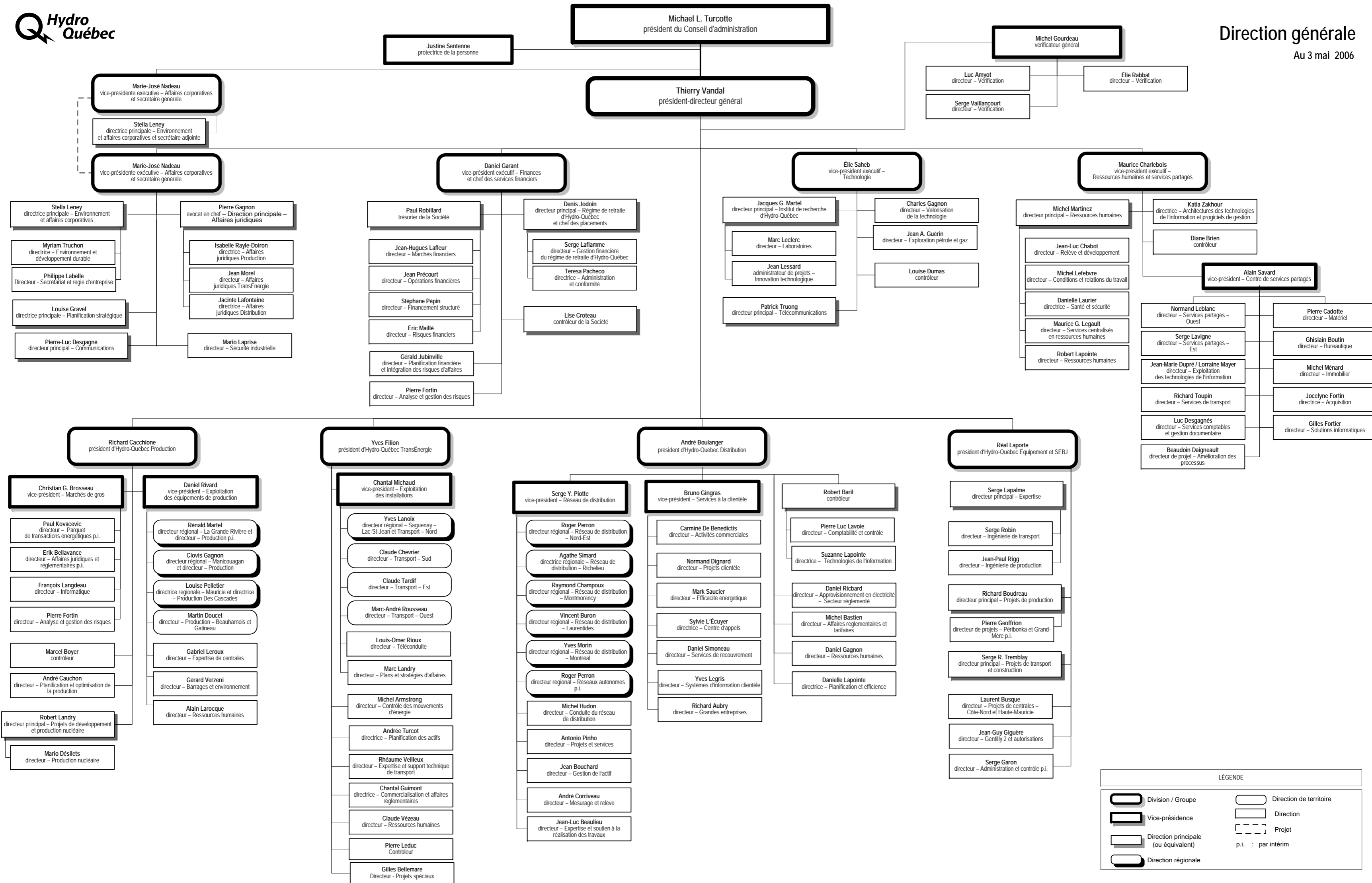


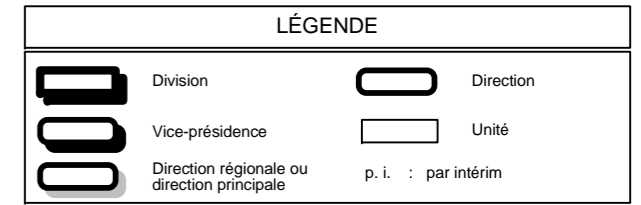
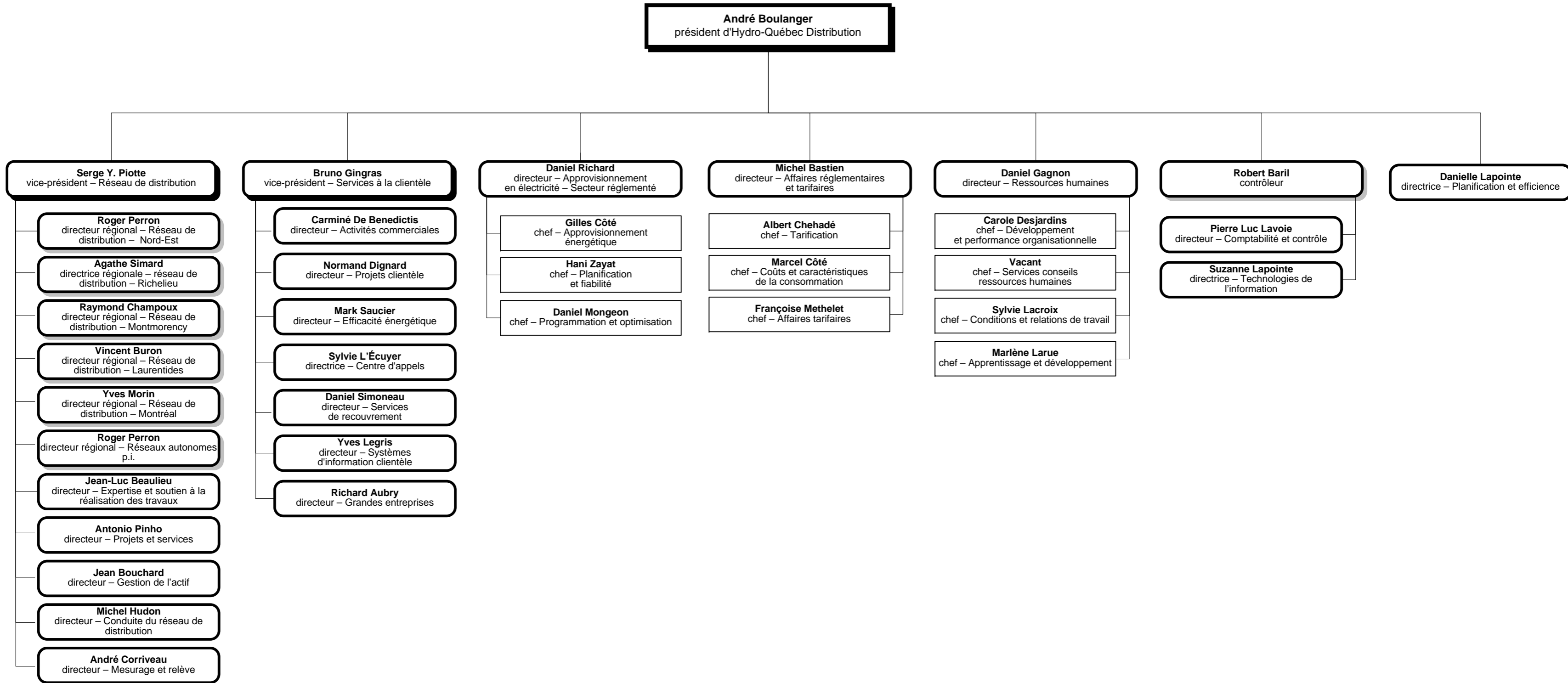
## **ORGANIGRAMMES**

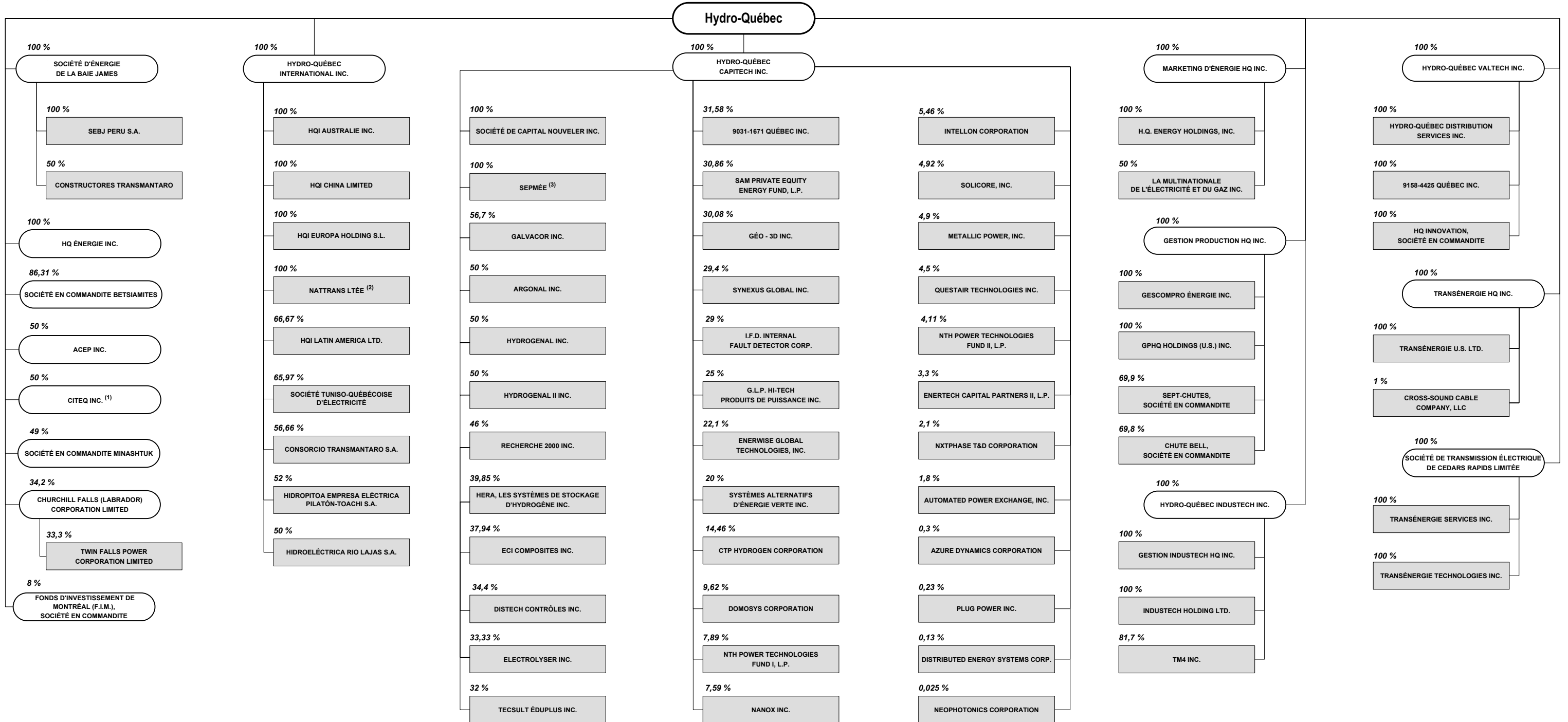


- 1 Ce document présente les trois organigrammes suivants :
- 2     • La direction générale d'Hydro-Québec en date du 3 mai 2006 ;
- 3     • La division Hydro-Québec Distribution en date du 3 avril 2006 ;
- 4     • Les participations de 1<sup>er</sup> et 2<sup>e</sup> rang d'Hydro-Québec en date du
- 5       31 décembre 2005.









LÉGENDE		
	1 <sup>er</sup> rang	
	2 <sup>e</sup> rang	
INC. : INCORPORÉE / INCORPORATED LLC : LIMITED LIABILITY CORPORATION LP : LIMITED PARTNERSHIP LTÉE / LTD : LIMITÉE / LIMITED PTY LTD : PROPRIETARY LIMITED S.A. : SOCIÉTÉ ANONYME S.L. : SOCIÉTÉ LIMITÉE		(1) LA DÉNOMINATION SOCIALE : CENTRE D'INNOVATION SUR LE TRANSPORT D'ÉNERGIE DU QUÉBEC (CITEQ) INC. (2) DÉTIENT INDIRECTEMENT LES ACTIONS DANS HQI TRANSELEC CHILE S.A. (3) LA DÉNOMINATION SOCIALE : SOCIÉTÉ D'ÉTUDES & DE PRODUCTION DE MATÉRIEL ÉLECTRIQUE & ÉLECTRONIQUE LTÉE (SEPMÉE).