

## ÉVOLUTION ANNUELLE DE L'EFFECTIF MOYEN



1 **1. Définition**

2 L'effectif moyen sur une base annuelle se définit comme le nombre d'années  
3 personnes qui ont travaillé en moyenne pour le Distributeur durant l'année.

4 L'effectif moyen est calculé pour les employés permanents de même que pour  
5 les employés temporaires.

6 **2. Évolution de l'effectif moyen <sup>1</sup>**

	Réel 2004	Planifié 2005 R-3541-2004	Réel 2005
Effectif permanent	6 532	6 738	6 684
Effectif temporaire	1 352	1 137	1 261
<b>Total</b>	<b>7 884</b>	<b>7 875</b>	<b>7 945</b>

7  
8 La croissance de l'effectif moyen total entre 2004 et 2005 est principalement  
9 attribuable à l'intensification des efforts prévus en efficacité énergétique, au  
10 projet SIC ainsi qu'au transfert des activités d'entretien des génératrices  
11 auparavant réalisées par le Centre de services partagés.

12 L'augmentation de l'effectif permanent en 2005 par rapport à 2004 et la baisse  
13 correspondante de l'effectif temporaire découlent essentiellement d'une entente  
14 avec le Syndicat des employé(e)s de techniques professionnelles et de bureau  
15 visant à assurer la stabilisation des effectifs (voir R-3579-2005, HQD-7,  
16 Document 4, page 14).

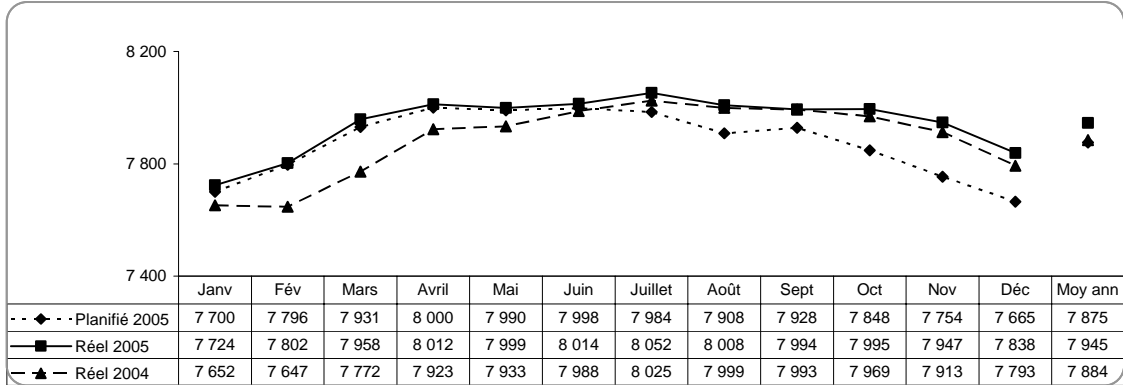
17 Les graphiques suivants montrent l'évolution mensuelle de l'effectif total,  
18 permanent et temporaire :

---

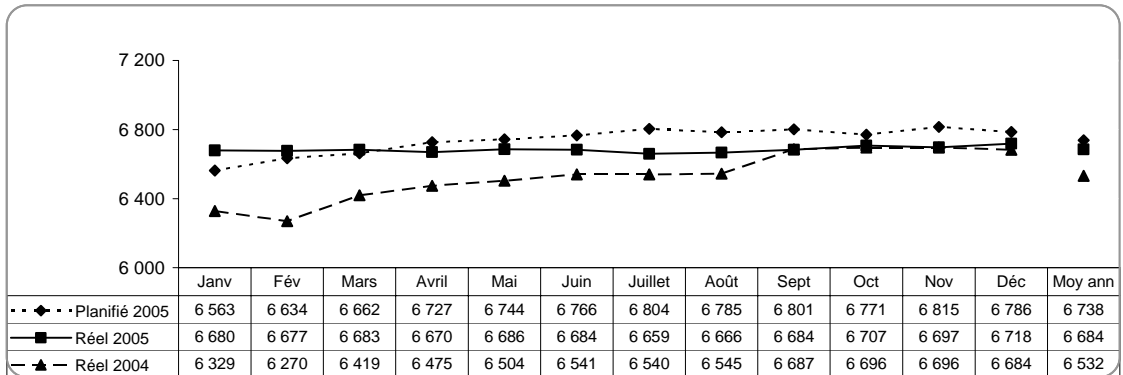
<sup>1</sup> Selon la méthode de l'ETC (équivalents temps complet), les effectifs sont de 7 939 pour l'année 2005, soit 6 679 permanents et 1 260 temporaires. La méthode de l'ETC sera utilisée aux fins de l'établissement des données prévisionnelles des effectifs de l'année témoin à compter de l'année 2007.

**Évolution mensuelle de l'effectif 2004-2005**

**Effectif total de fin de période**



**Effectif permanent de fin de période**



**Effectif temporaire de fin de période**

