

**HISTORIQUE DES VENTES, DES REVENUS, DES  
ABONNEMENTS ET DE LA CONSOMMATION**



Ce document présente l'ensemble des renseignements relatifs à la répartition des ventes et des revenus tant par catégorie de tarifs que par catégorie d'usage. De façon plus spécifique, ce document comprend :

- la répartition des ventes et des revenus d'électricité en GWh et en M\$ par catégorie de tarifs et nombre d'abonnements (incluant un historique sur dix ans) : ces informations figurent aux tableaux 1, 2 et 3 aux pages suivantes.
- la répartition des ventes et des revenus d'électricité en GWh et en M\$ par catégorie d'usage (Domestique et agricole, Générale et institutionnelle, Industrielle et Autres) et nombre d'abonnements (incluant un historique sur dix ans) : cette répartition est contenue dans les tableaux 4, 5 et 6.
- les revenus unitaires moyens par tarif (Tableau 7).
- l'évolution de la consommation d'électricité par tarif (incluant un historique sur dix ans) : ces informations figurent aux graphiques 1 et 2.

Les informations fournies dans ces tableaux portent sur les tarifs en vigueur au 31 décembre 2005.

**TABLEAU 1**

<b>HISTORIQUE DES VENTES D'ÉLECTRICITÉ AU QUÉBEC (EN GWh) PAR TARIF EN VIGUEUR AU 31 DÉCEMBRE 2005 DE 1996 À 2005</b>										
	<b>1996</b>	<b>1997</b>	<b>1998</b>	<b>1999</b>	<b>2000</b>	<b>2001</b>	<b>2002</b>	<b>2003</b>	<b>2004</b>	<b>2005</b>
<b>D</b> (1)	45 324	46 259	43 079	44 655	46 634	46 076	48 160	52 035	52 785	51 951
<b>DM</b>	2 025	2 080	1 953	2 010	2 147	2 045	2 187	2 307	2 311	2 293
<b>DT</b>	2 585	2 630	2 440	2 446	2 624	2 496	2 622	2 610	2 606	2 590
<b>G</b> (2)	11 287	11 389	11 212	11 615	11 895	11 852	12 258	12 630	12 747	12 721
<b>G9</b>	977	1 006	960	966	982	961	1 044	1 064	1 087	1 092
<b>M</b> (3)	20 357	20 833	20 871	21 924	23 540	23 196	24 361	25 230	25 838	26 270
<b>L</b> (4)	37 867	39 548	38 540	40 134	41 670	42 032	45 179	48 755	47 724	50 845
<b>Contrats spéciaux</b>	20 933	21 105	21 809	21 710	21 235	21 446	20 370	20 267	18 557	19 711
<b>BT</b>	1 834	1 814	1 213	990	1 471	1 560	1 527	1 631	1 666	1 144
<b>Éclairage</b> (5)	558	541	541	539	548	548	558	562	567	558
<b>Total</b>	<b>143 747</b>	<b>147 205</b>	<b>142 618</b>	<b>146 989</b>	<b>152 746</b>	<b>152 212</b>	<b>158 266</b>	<b>167 091</b>	<b>165 887</b>	<b>169 176</b>

(1) : Tarifs D et DH.

(2) : Tarifs G, T1, T2 et T3.

(3) : Tarifs M et MR.

(4) : Tarifs L, LD, LP, LR et H.

(5) : Éclairage Sentinelle et éclairage public.

TABLEAU 2

HISTORIQUE DES REVENUS D'ÉLECTRICITÉ AU QUÉBEC (EN MILLIONS \$) PAR TARIF EN VIGUEUR AU 31 DÉCEMBRE 2005 DE 1996 À 2005										
	1996	1997	1998	1999	2000	2001	2002	2003	2004	2005
D (1)	2 688	2 806	2 661	2 781	2 894	2 869	2 980	3 215	3 391	3 379
DM	121	128	123	127	136	129	137	145	151	152
DT	119	120	111	115	127	122	113	130	131	130
G (2)	844	857	859	891	915	903	934	960	1 007	1 018
G9	93	97	95	96	97	96	104	106	113	115
M (3)	1 212	1 253	1 277	1 336	1 425	1 406	1 471	1 528	1 628	1 672
L (4)	1 388	1 454	1 440	1 525	1 574	1 621	1 747	1 886	1 928	2 044
Contrats spéciaux	498	520	534	499	548	556	487	502	527	570
BT	47	51	43	35	51	54	53	57	60	42
Éclairage (5)	42	43	41	40	40	40	41	42	44	44
<b>Total</b>	<b>7 052</b>	<b>7 329</b>	<b>7 184</b>	<b>7 445</b>	<b>7 807</b>	<b>7 796</b>	<b>8 067</b>	<b>8 571</b>	<b>8 981</b>	<b>9 111</b> (6)

(1) : Tarifs D et DH.

(2) : Tarifs G, T1, T2 et T3.

(3) : Tarifs M et MR.

(4) : Tarifs L, LD, LP, LR et H.

(5) : Éclairage Sentinelle et éclairage public.

(6) : Le total des revenus d'électricité au Québec tient compte d'un montant de -55 M\$ relié à la gestion des instruments dérivés.

**TABLEAU 3**

<b>HISTORIQUE DU NOMBRE D'ABONNEMENTS AU QUÉBEC PAR TARIF EN VIGUEUR AU 31 DÉCEMBRE 2005 DE 1996 À 2005</b>										
	<b>1996</b>	<b>1997</b>	<b>1998</b>	<b>1999</b>	<b>2000</b>	<b>2001</b>	<b>2002</b>	<b>2003</b>	<b>2004</b>	<b>2005</b>
<b>D</b> (1)	2 825 447	2 851 548	2 874 560	2 896 569	2 918 141	2 943 942	2 979 070	3 022 768	3 076 639	3 124 483
<b>DM</b>	169 684	173 569	175 089	177 143	177 417	180 150	181 703	185 018	187 866	190 552
<b>DT</b>	116 380	116 515	116 874	117 150	117 938	118 399	119 504	120 203	120 015	120 316
<b>G</b> (2)	283 374	283 150	283 370	283 485	284 772	284 377	285 030	284 827	285 378	286 223
<b>G9</b>	3 769	3 674	3 517	3 497	3 482	3 517	3 675	3 730	3 905	3 897
<b>M</b> (3)	15 763	15 743	15 603	15 875	15 825	15 874	16 799	17 216	17 515	17 927
<b>L</b> (4)	259	251	252	260	263	272	264	273	252	258
<b>Contrats spéciaux</b>	9	9	9	11	8	8	7	7	7	7
<b>BT</b>	6 115	5 936	5 654	5 367	4 982	4 864	4 717	4 634	4 086	3 227
<b>Éclairage</b> (5)	6 262	6 180	6 032	5 955	5 910	5 887	5 771	5 787	5 612	5 620
<b>Total</b>	<b>3 427 062</b>	<b>3 456 575</b>	<b>3 480 960</b>	<b>3 505 312</b>	<b>3 528 738</b>	<b>3 557 290</b>	<b>3 596 540</b>	<b>3 644 463</b>	<b>3 701 275</b>	<b>3 752 510</b>

(1) : Tarifs D et DH.

(2) : Tarifs G, T1, T2 et T3.

(3) : Tarifs M et MR.

(4) : Tarifs L, LD, LP, LR et H.

(5) : Éclairage Sentinelle et éclairage public.

**TABEAU 4**

<b>HISTORIQUE DES VENTES D'ÉLECTRICITÉ AU QUÉBEC (EN GWh) PAR CATÉGORIE D'USAGE DE 1996 À 2005</b>										
	<b>1996</b>	<b>1997</b>	<b>1998</b>	<b>1999</b>	<b>2000</b>	<b>2001</b>	<b>2002</b>	<b>2003</b>	<b>2004</b>	<b>2005</b>
<b>Domestique &amp; Agricole</b>	50 294	51 246	47 701	49 315	51 666	50 850	53 230	57 217	58 001	57 023
<b>Générale &amp; Institutionnelle</b>	29 157	29 560	28 815	29 765	30 490	30 360	31 696	32 314	33 137	33 639
<b>Industrielle</b>	59 797	61 837	61 773	63 409	65 950	66 343	68 535	72 546	69 722	73 516
<b>Autres</b>	4 499	4 562	4 329	4 500	4 640	4 659	4 805	5 014	5 026	4 998
<b>Total</b>	<b>143 747</b>	<b>147 205</b>	<b>142 618</b>	<b>146 989</b>	<b>152 746</b>	<b>152 212</b>	<b>158 266</b>	<b>167 091</b>	<b>165 887</b>	<b>169 176</b>

TABLEAU 5

<b>HISTORIQUE DES REVENUS D'ÉLECTRICITÉ AU QUÉBEC (EN MILLIONS DE \$) PAR CATÉGORIE D'USAGE DE 1996 À 2005</b>										
	1996	1997	1998	1999	2000	2001	2002	2003	2004	2005
<b>Domestique &amp; Agricole</b>	2 945	3 066	2 906	3 034	3 167	3 131	3 246	3 504	3 689	3 675
<b>Générale &amp; Institutionnelle</b>	1 835	1 885	1 894	1 963	2 002	1 973	2 059	2 096	2 234	2 295
<b>Industrielle</b>	2 061	2 162	2 177	2 233	2 418	2 476	2 539	2 735	2 810	2 896
<b>Autres</b>	211	216	207	215	220	216	223	236	247	245
<b>Total</b>	<b>7 052</b>	<b>7 329</b>	<b>7 184</b>	<b>7 445</b>	<b>7 807</b>	<b>7 796</b>	<b>8 067</b>	<b>8 571</b>	<b>8 981</b>	<b>9 111 <sup>(1)</sup></b>

(1) : Le total des revenus d'électricité au Québec tient compte d'un montant de -55 M\$ relié à la gestion des instruments dérivés.



**TABLEAU 6**

<b>HISTORIQUE DU NOMBRE D'ABONNEMENTS AU QUÉBEC PAR CATÉGORIE D'USAGE DE 1996 À 2005</b>										
	<b>1996</b>	<b>1997</b>	<b>1998</b>	<b>1999</b>	<b>2000</b>	<b>2001</b>	<b>2002</b>	<b>2003</b>	<b>2004</b>	<b>2005</b>
<b>Domestique &amp; Agricole</b>	3 127 130	3 157 089	3 182 033	3 206 211	3 228 610	3 257 361	3 295 544	3 343 271	3 399 776	3 450 455
<b>Générale &amp; Institutionnelle</b>	280 448	280 284	280 065	280 383	281 107	280 796	281 696	281 997	282 748	283 616
<b>Industrielle</b>	13 187	12 990	12 802	12 732	13 081	13 215	13 509	13 383	13 117	12 796
<b>Autres</b>	6 297	6 212	6 060	5 986	5 940	5 918	5 791	5 812	5 634	5 643
<b>Total</b>	<b>3 427 062</b>	<b>3 456 575</b>	<b>3 480 960</b>	<b>3 505 312</b>	<b>3 528 738</b>	<b>3 557 290</b>	<b>3 596 540</b>	<b>3 644 463</b>	<b>3 701 275</b>	<b>3 752 510</b>

**TABLEAU 7**

HISTORIQUE DES REVENUS UNITAIRES MOYENS (EN ¢/KWh) PAR TARIF EN VIGUEUR AU 31 DÉCEMBRE 2005 DE 1996 À 2005										
	1996	1997	1998	1999	2000	2001	2002	2003	2004	2005
<b>D</b> (1)	5,93	6,07	6,18	6,23	6,21	6,23	6,19	6,18	6,42	6,50
<b>DM</b>	5,98	6,16	6,29	6,34	6,31	6,32	6,28	6,28	6,54	6,63
<b>DT</b>	4,61	4,57	4,55	4,71	4,82	4,89	4,31	4,97	5,02	5,02
<b>G</b> (2)	7,48	7,52	7,66	7,67	7,69	7,62	7,62	7,60	7,90	8,00
<b>G9</b>	9,53	9,65	9,87	9,93	9,92	9,97	9,97	9,98	10,40	10,53
<b>M</b> (3)	5,95	6,01	6,12	6,09	6,05	6,06	6,04	6,06	6,30	6,36
<b>L</b> (4)	3,67	3,68	3,74	3,80	3,78	3,86	3,87	3,87	4,04	4,02
<b>Contrats spéciaux</b>	2,38	2,46	2,45	2,30	2,58	2,59	2,39	2,48	2,84	2,89
<b>BT</b>	2,55	2,81	3,54	3,58	3,50	3,49	3,47	3,48	3,61	3,67
<b>Éclairage</b> (5)	7,53	7,95	7,58	7,42	7,30	7,30	7,35	7,47	7,74	7,89

(1) : Tarifs D et DH.

(2) : Tarifs G, T1, T2 et T3.

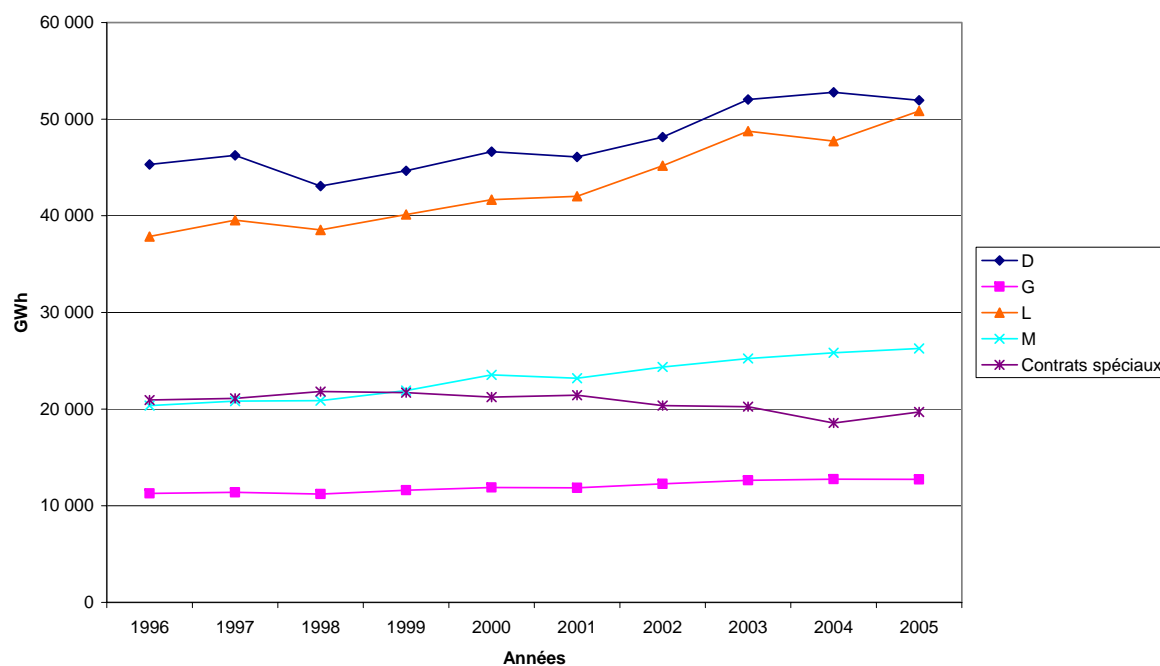
(3) : Tarifs M et MR.

(4) : Tarifs L, LD, LP, LR et H.

(5) : Éclairage Sentinelle et éclairage public.

**GRAPHIQUE 1**

**ÉVOLUTION DE LA CONSOMMATION D'ÉLECTRICITÉ PAR TARIF AU QUÉBEC DE 1996 À 2005**



Tarif D : Inclut les tarifs D et DH.

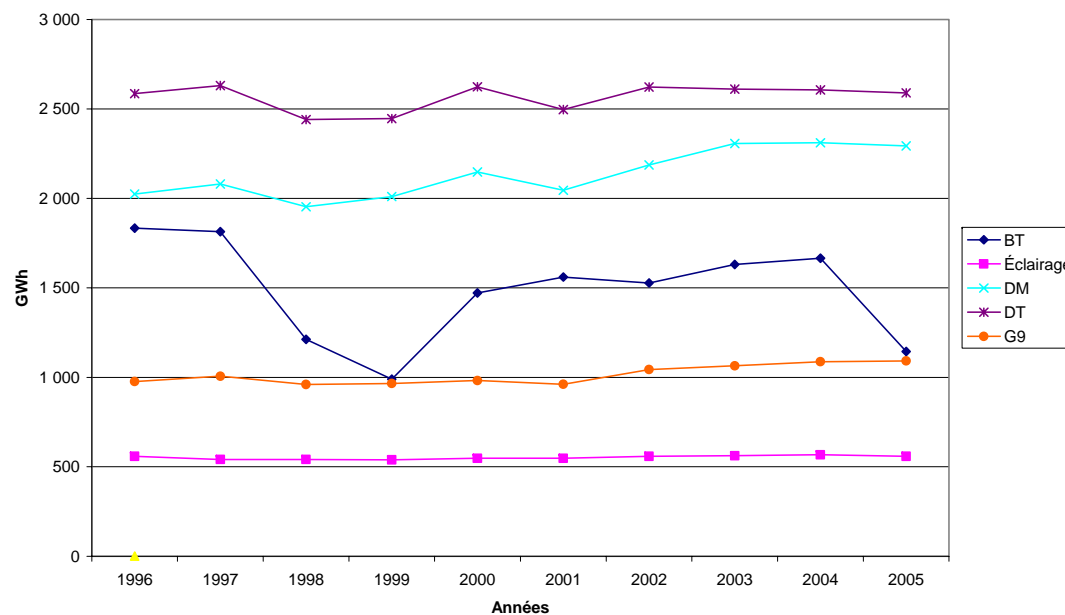
Tarif G : Inclut les tarifs G, T1, T2 et T3.

Tarif L : Inclut les tarifs L, LD, LP, LR et H.

Tarif M : Inclut les tarifs M et MR.

**GRAPHIQUE 2**

**ÉVOLUTION DE LA CONSOMMATION D'ÉLECTRICITÉ PAR TARIF AU QUÉBEC  
DE 1996 À 2005**



Éclairage : Inclut l'éclairage Sentinelle et l'éclairage public