

**HISTORIQUE DES VENTES, DES PRODUITS DES
VENTES, DES ABONNEMENTS ET DE LA
CONSOMMATION**

1 Ce document présente l'ensemble des renseignements relatifs à la répartition
2 des ventes et des produits des ventes tant par catégorie de tarifs que par
3 catégorie d'usage. De façon plus spécifique, ce document comprend :

4

5 • la répartition des ventes et des produits des ventes d'électricité en GWh et
6 en M\$ par catégorie de tarifs et nombre d'abonnements (incluant un
7 historique sur dix ans) : ces informations figurent aux tableaux 1, 2 et 3
8 aux pages suivantes.

9 • la répartition des ventes et des produits des ventes d'électricité en GWh et
10 en M\$ par catégorie d'usage (Domestique et agricole, Générale et
11 institutionnelle, Industrielle et Autres) et nombre d'abonnements (incluant
12 un historique sur dix ans) : cette répartition est contenue dans les tableaux
13 4, 5 et 6.

14 • les produits unitaires moyens par tarif (Tableau 7).

15 • l'évolution de la consommation d'électricité par tarif (incluant un historique
16 sur dix ans) : ces informations figurent aux graphiques 1 et 2.

17

18 Les informations fournies dans ces tableaux portent sur les tarifs en vigueur en
19 2006.

TABLEAU 1

| HISTORIQUE DES VENTES D'ÉLECTRICITÉ AU QUÉBEC (EN GWh) PAR TARIF EN VIGUEUR EN 2006 DE 1997 À 2006 | | | | | | | | | | |
|--|----------------|----------------|----------------|----------------|----------------|----------------|----------------|----------------|--------------------|----------------|
| | 1997 | 1998 | 1999 | 2000 | 2001 | 2002 | 2003 | 2004 | 2005 | 2006 |
| D (1) | 46 259 | 43 079 | 44 655 | 46 634 | 46 076 | 48 160 | 52 035 | 52 785 | 52 186 | 51 599 |
| DM | 2 080 | 1 953 | 2 010 | 2 147 | 2 045 | 2 187 | 2 307 | 2 311 | 2 293 | 2 226 |
| DT | 2 630 | 2 440 | 2 446 | 2 624 | 2 496 | 2 622 | 2 610 | 2 606 | 2 601 | 2 741 |
| G (2) | 11 389 | 11 212 | 11 615 | 11 895 | 11 852 | 12 258 | 12 630 | 12 747 | 12 762 | 12 233 |
| G9 | 1 006 | 960 | 966 | 982 | 961 | 1 044 | 1 064 | 1 087 | 1 094 | 1 046 |
| M (3) | 20 833 | 20 871 | 21 924 | 23 540 | 23 196 | 24 361 | 25 230 | 25 838 | 25 981 | 25 472 |
| L (4) | 39 548 | 38 540 | 40 134 | 41 670 | 42 032 | 45 179 | 48 755 | 47 724 | 50 845 | 45 226 |
| Contrats spéciaux | 21 105 | 21 809 | 21 710 | 21 235 | 21 446 | 20 370 | 20 267 | 18 557 | 19 711 | 25 807 |
| BT | 1 814 | 1 213 | 990 | 1 471 | 1 560 | 1 527 | 1 631 | 1 666 | 1 144 | 413 |
| Éclairage (5) | 541 | 541 | 539 | 548 | 548 | 558 | 562 | 567 | 558 | 573 |
| Total (7) | 147 205 | 142 618 | 146 989 | 152 746 | 152 212 | 158 266 | 167 091 | 165 887 | 169 176 (6) | 167 337 |

(1) : Tarifs D et DH.

(2) : Tarifs G, T1, T2 et T3.

(3) : Tarifs M et MR.

(4) : Tarifs L, LD, LP, LR et H.

(5) : Éclairage Sentinelle et éclairage public.

(6) : Le volume des ventes de 2005 par tarif a été reclassé en fonction de la présentation de 2006.

(7) : Les tarifs BT, MR et LR ont été abrogés le 1^{er} avril 2006.

TABLEAU 2

| HISTORIQUE DES PRODUITS DES VENTES D'ÉLECTRICITÉ AU QUÉBEC (EN MILLIONS \$) PAR TARIF EN VIGUEUR EN 2006 DE 1997 À 2006 | | | | | | | | | | |
|---|--------------|--------------|--------------|--------------|--------------|--------------|--------------|--------------|------------------|--------------|
| | 1997 | 1998 | 1999 | 2000 | 2001 | 2002 | 2003 | 2004 | 2005 | 2006 |
| D (1) | 2 806 | 2 661 | 2 781 | 2 894 | 2 869 | 2 980 | 3 215 | 3 391 | 3 394 | 3 478 |
| DM | 128 | 123 | 127 | 136 | 129 | 137 | 145 | 151 | 152 | 152 |
| DT | 120 | 111 | 115 | 127 | 122 | 113 | 130 | 131 | 131 | 133 |
| G (2) | 857 | 859 | 891 | 915 | 903 | 934 | 960 | 1 007 | 1 021 | 1 045 |
| G9 | 97 | 95 | 96 | 97 | 96 | 104 | 106 | 113 | 115 | 116 |
| M (3) | 1 253 | 1 277 | 1 336 | 1 425 | 1 406 | 1 471 | 1 528 | 1 628 | 1 653 | 1 706 |
| L (4) | 1 454 | 1 440 | 1 525 | 1 574 | 1 621 | 1 747 | 1 886 | 1 928 | 2 044 | 1 929 |
| Contrats spéciaux | 520 | 534 | 499 | 548 | 556 | 487 | 502 | 527 | 570 | 842 |
| BT | 51 | 43 | 35 | 51 | 54 | 53 | 57 | 60 | 42 | 15 |
| Éclairage (5) | 43 | 41 | 40 | 40 | 40 | 41 | 42 | 44 | 44 | 48 |
| Total (7) | 7 329 | 7 184 | 7 445 | 7 807 | 7 796 | 8 067 | 8 571 | 8 981 | 9 166 (6) | 9 464 |

(1) : Tarifs D et DH.

(2) : Tarifs G, T1, T2 et T3.

(3) : Tarifs M et MR.

(4) : Tarifs L, LD, LP, LR et H.

(5) : Éclairage Sentinelle et éclairage public.

(6) : Les produits des ventes de 2005 par tarif ont été reclassés en fonction de la présentation de 2006.

(7) : Les tarifs BT, MR et LR ont été abrogés le 1^{er} avril 2006.

TABLEAU 3

| HISTORIQUE DU NOMBRE D'ABONNEMENTS AU QUÉBEC PAR TARIF EN VIGUEUR EN 2006 DE 1997 À 2006 | | | | | | | | | | |
|--|------------------|------------------|------------------|------------------|------------------|------------------|------------------|------------------|------------------|------------------|
| | 1997 | 1998 | 1999 | 2000 | 2001 | 2002 | 2003 | 2004 | 2005 | 2006 |
| D (1) | 2 851 548 | 2 874 560 | 2 896 569 | 2 918 141 | 2 943 942 | 2 979 070 | 3 022 768 | 3 076 639 | 3 124 483 | 3 171 184 |
| DM | 173 569 | 175 089 | 177 143 | 177 417 | 180 150 | 181 703 | 185 018 | 187 866 | 190 552 | 193 691 |
| DT | 116 515 | 116 874 | 117 150 | 117 938 | 118 399 | 119 504 | 120 203 | 120 015 | 120 316 | 121 941 |
| G (2) | 283 150 | 283 370 | 283 485 | 284 772 | 284 377 | 285 030 | 284 827 | 285 378 | 286 223 | 300 216 |
| G9 | 3 674 | 3 517 | 3 497 | 3 482 | 3 517 | 3 675 | 3 730 | 3 905 | 3 897 | 3 962 |
| M (3) | 15 743 | 15 603 | 15 875 | 15 825 | 15 874 | 16 799 | 17 216 | 17 515 | 17 927 | 18 125 |
| L (4) | 251 | 252 | 260 | 263 | 272 | 264 | 273 | 252 | 258 | 254 |
| Contrats spéciaux | 9 | 9 | 11 | 8 | 8 | 7 | 7 | 7 | 7 | 9 |
| BT | 5 936 | 5 654 | 5 367 | 4 982 | 4 864 | 4 717 | 4 634 | 4 086 | 3 227 | 0 |
| Éclairage (5) | 6 180 | 6 032 | 5 955 | 5 910 | 5 887 | 5 771 | 5 787 | 5 612 | 5 620 | 5 744 |
| Total (6) | 3 456 575 | 3 480 960 | 3 505 312 | 3 528 738 | 3 557 290 | 3 596 540 | 3 644 463 | 3 701 275 | 3 752 510 | 3 815 126 |

(1) : Tarifs D et DH.

(2) : Tarifs G, T1, T2 et T3.

(3) : Tarifs M et MR.

(4) : Tarifs L, LD, LP, LR et H.

(5) : Éclairage Sentinelle et éclairage public.

(6) : Les tarifs BT, MR et LR ont été abrogés le 1^{er} avril 2006.

TABLEAU 4

| HISTORIQUE DES VENTES D'ELECTRICITÉ AU QUÉBEC (EN GWh) PAR CATÉGORIE D'USAGE DE 1997 À 2006 | | | | | | | | | | |
|---|----------------|----------------|----------------|----------------|----------------|----------------|----------------|----------------|--------------------|----------------|
| | 1997 | 1998 | 1999 | 2000 | 2001 | 2002 | 2003 | 2004 | 2005 | 2006 |
| Domestique & Agricole | 51 246 | 47 701 | 49 315 | 51 666 | 50 850 | 53 230 | 57 217 | 58 001 | 57 269 | 56 722 |
| Générale & Institutionnelle | 29 560 | 28 815 | 29 765 | 30 490 | 30 360 | 31 696 | 32 314 | 33 137 | 33 463 | 32 440 |
| Industrielle | 61 837 | 61 773 | 63 409 | 65 950 | 66 343 | 68 535 | 72 546 | 69 722 | 73 447 | 73 297 |
| Autres | 4 562 | 4 329 | 4 500 | 4 640 | 4 659 | 4 805 | 5 014 | 5 026 | 4 998 | 4 878 |
| Total | 147 205 | 142 618 | 146 989 | 152 746 | 152 212 | 158 266 | 167 091 | 165 887 | 169 176 (1) | 167 337 |

(1) : Le volume des ventes de 2005 par catégorie d'usage a été reclassé en fonction de la présentation de 2006.

TABLEAU 5

| HISTORIQUE DES PRODUITS DES VENTES D'ÉLECTRICITÉ AU QUÉBEC (EN MILLIONS DE \$) PAR CATÉGORIE D'USAGE DE 1997 À 2006 | | | | | | | | | | |
|--|--------------|--------------|--------------|--------------|--------------|--------------|--------------|--------------|------------------|--------------|
| | 1997 | 1998 | 1999 | 2000 | 2001 | 2002 | 2003 | 2004 | 2005 | 2006 |
| Domestique & Agricole | 3 066 | 2 906 | 3 034 | 3 167 | 3 131 | 3 246 | 3 504 | 3 689 | 3 690 | 3 775 |
| Générale & Institutionnelle | 1 885 | 1 894 | 1 963 | 2 002 | 1 973 | 2 059 | 2 096 | 2 234 | 2 284 | 2 356 |
| Industrielle | 2 162 | 2 177 | 2 233 | 2 418 | 2 476 | 2 539 | 2 735 | 2 810 | 2 947 | 3 084 |
| Autres | 216 | 207 | 215 | 220 | 216 | 223 | 236 | 247 | 245 | 249 |
| Total | 7 329 | 7 184 | 7 445 | 7 807 | 7 796 | 8 067 | 8 571 | 8 981 | 9 166 (1) | 9 464 |

(1) : Les produits des ventes de 2005 par catégorie d'usage ont été reclassés en fonction de la présentation de 2006.

TABLEAU 6

| HISTORIQUE DU NOMBRE D'ABONNEMENTS AU QUÉBEC PAR CATÉGORIE D'USAGE DE 1997 À 2006 | | | | | | | | | | |
|--|------------------|------------------|------------------|------------------|------------------|------------------|------------------|------------------|------------------|------------------|
| | 1997 | 1998 | 1999 | 2000 | 2001 | 2002 | 2003 | 2004 | 2005 | 2006 |
| Domestique & Agricole | 3 157 089 | 3 182 033 | 3 206 211 | 3 228 610 | 3 257 361 | 3 295 544 | 3 343 271 | 3 399 776 | 3 450 455 | 3 501 709 |
| Générale & Institutionnelle | 280 284 | 280 065 | 280 383 | 281 107 | 280 796 | 281 696 | 281 997 | 282 748 | 283 616 | 295 618 |
| Industrielle | 12 990 | 12 802 | 12 732 | 13 081 | 13 215 | 13 509 | 13 383 | 13 117 | 12 796 | 12 032 |
| Autres | 6 212 | 6 060 | 5 986 | 5 940 | 5 918 | 5 791 | 5 812 | 5 634 | 5 643 | 5 767 |
| Total | 3 456 575 | 3 480 960 | 3 505 312 | 3 528 738 | 3 557 290 | 3 596 540 | 3 644 463 | 3 701 275 | 3 752 510 | 3 815 126 |

TABLEAU 7

| HISTORIQUE DES PRODUITS UNITAIRES MOYENS (EN ¢/KWh) PAR TARIF EN VIGUEUR EN 2006 DE 1997 À 2006 | | | | | | | | | | | |
|--|------|------|------|------|------|------|------|-------|-------|---------------------|--|
| | 1997 | 1998 | 1999 | 2000 | 2001 | 2002 | 2003 | 2004 | 2005 | 2006 ⁽⁶⁾ | |
| D (1) | 6,07 | 6,18 | 6,23 | 6,21 | 6,23 | 6,19 | 6,18 | 6,42 | 6,50 | 6,74 | |
| DM | 6,16 | 6,29 | 6,34 | 6,31 | 6,32 | 6,28 | 6,28 | 6,54 | 6,63 | 6,83 | |
| DT | 4,57 | 4,55 | 4,71 | 4,82 | 4,89 | 4,31 | 4,97 | 5,02 | 5,04 | 4,85 | |
| G (2) | 7,52 | 7,66 | 7,67 | 7,69 | 7,62 | 7,62 | 7,60 | 7,90 | 8,00 | 8,54 | |
| G9 | 9,65 | 9,87 | 9,93 | 9,92 | 9,97 | 9,97 | 9,98 | 10,40 | 10,51 | 11,09 | |
| M (3) | 6,01 | 6,12 | 6,09 | 6,05 | 6,06 | 6,04 | 6,06 | 6,30 | 6,36 | 6,70 | |
| L (4) | 3,68 | 3,74 | 3,80 | 3,78 | 3,86 | 3,87 | 3,87 | 4,04 | 4,02 | 4,27 | |
| Contrats spéciaux | 2,46 | 2,45 | 2,30 | 2,58 | 2,59 | 2,39 | 2,48 | 2,84 | 2,89 | 3,26 | |
| BT | 2,81 | 3,54 | 3,58 | 3,50 | 3,49 | 3,47 | 3,48 | 3,61 | 3,67 | 3,63 | |
| Éclairage (5) | 7,95 | 7,58 | 7,42 | 7,30 | 7,30 | 7,35 | 7,47 | 7,74 | 7,89 | 8,38 | |

(1) : Tarifs D et DH.

(2) : Tarifs G, T1, T2 et T3.

(3) : Tarifs M et MR.

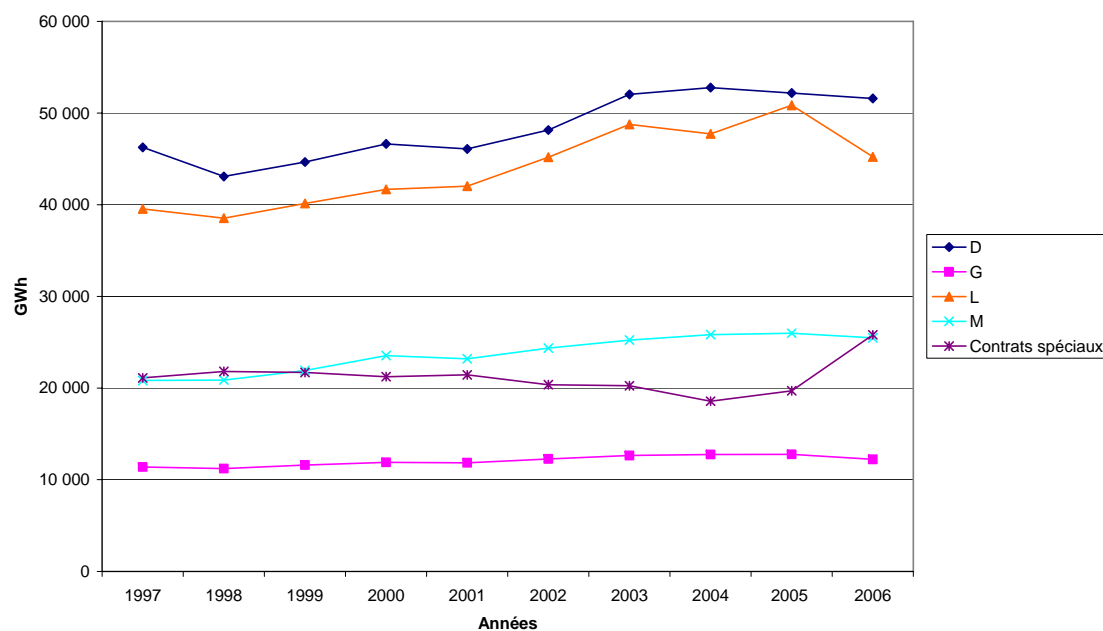
(4) : Tarifs L, LD, LP, LR et H.

(5) : Éclairage Sentinelle et éclairage public.

(6) : Les tarifs BT, MR et LR ont été abrogés le 1^{er} avril 2006.

GRAPHIQUE 1

**ÉVOLUTION DE LA CONSOMMATION D'ÉLECTRICITÉ PAR TARIF AU QUÉBEC
DE 1997 À 2006**



Tarif D : Inclut les tarifs D et DH.

Tarif G : Inclut les tarifs G, T1, T2 et T3.

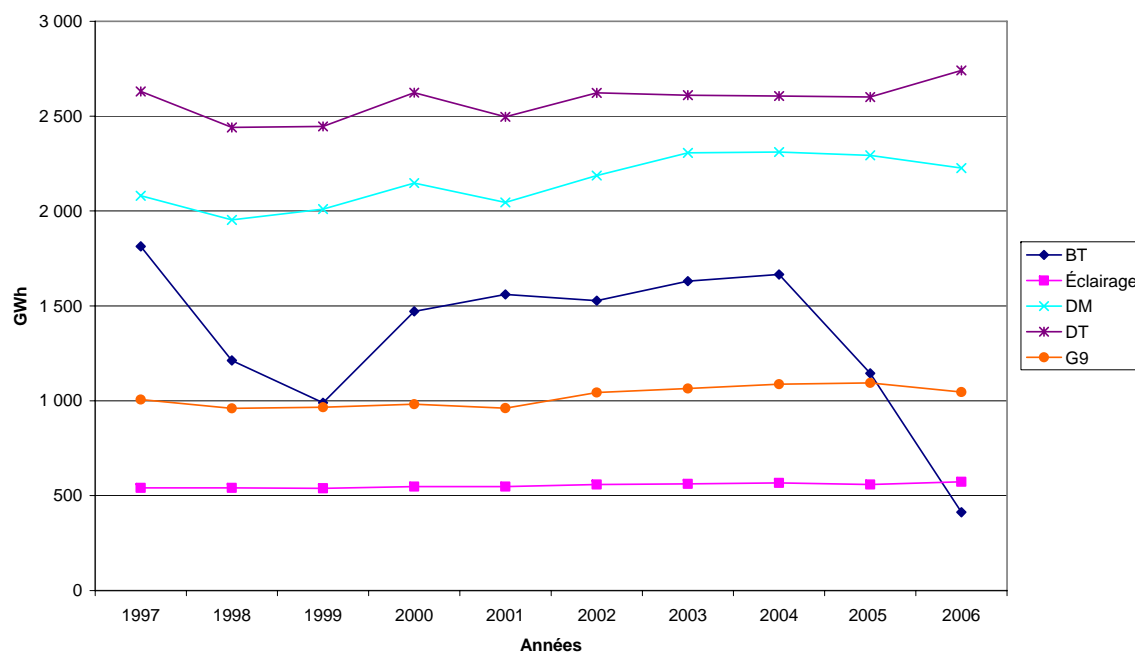
Tarif L : Inclut les tarifs L, LD, LP, LR et H.

Tarif M : Inclut les tarifs M et MR.

Les tarifs MR et LR ont été abrogés le 1^{er} avril 2006.

GRAPHIQUE 2

**ÉVOLUTION DE LA CONSOMMATION D'ÉLECTRICITÉ PAR TARIF AU QUÉBEC
DE 1997 À 2006**



Éclairage : Inclut l'éclairage Sentinelle et l'éclairage public.

Le tarif BT a été abrogé le 1^{er} avril 2006.