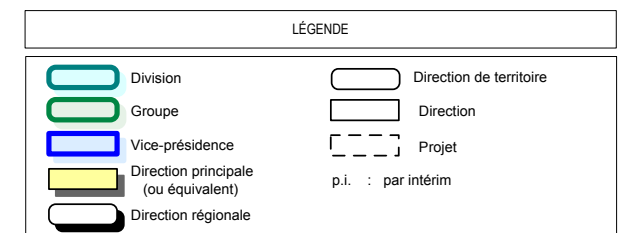
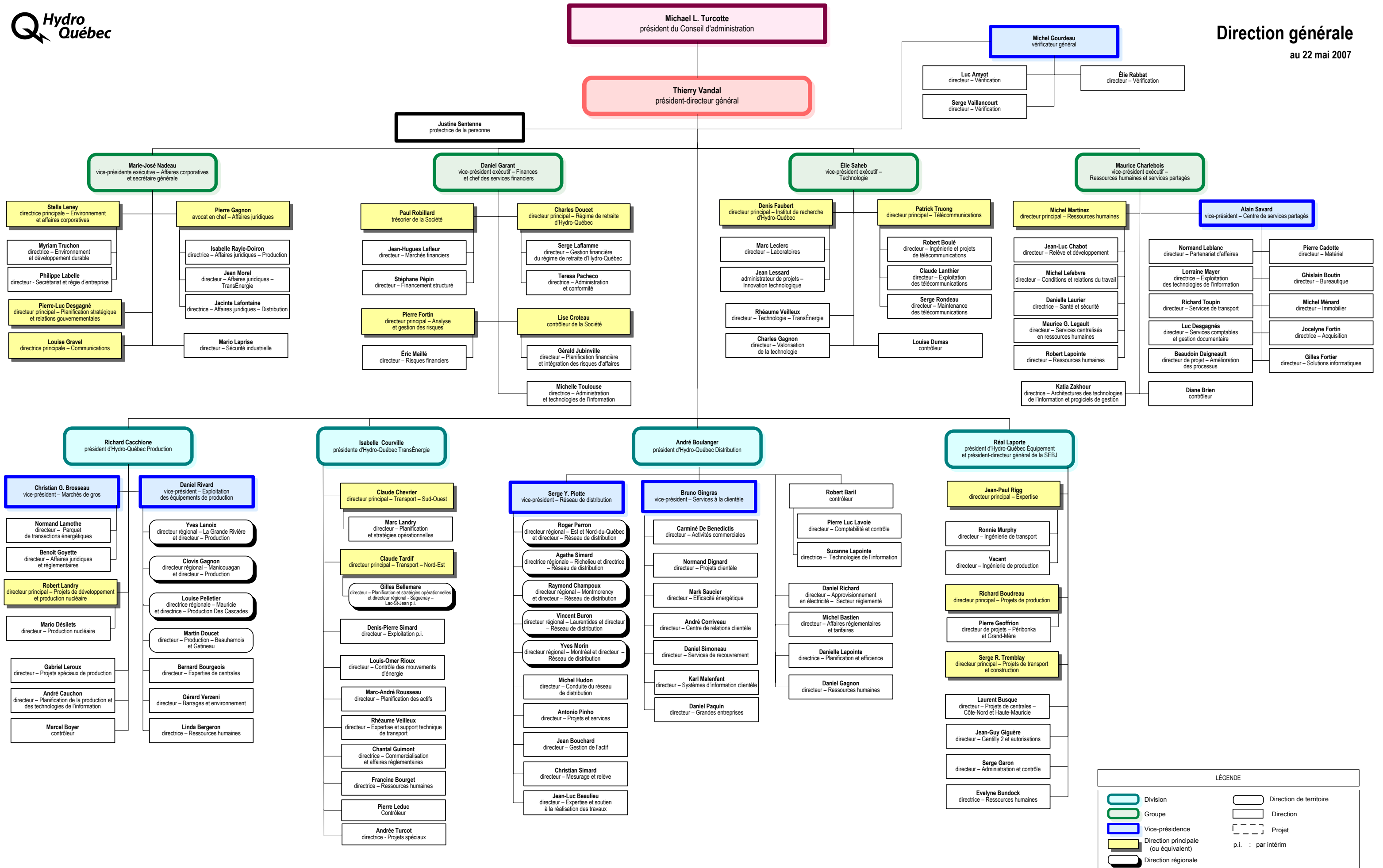


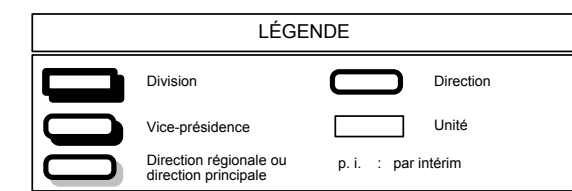
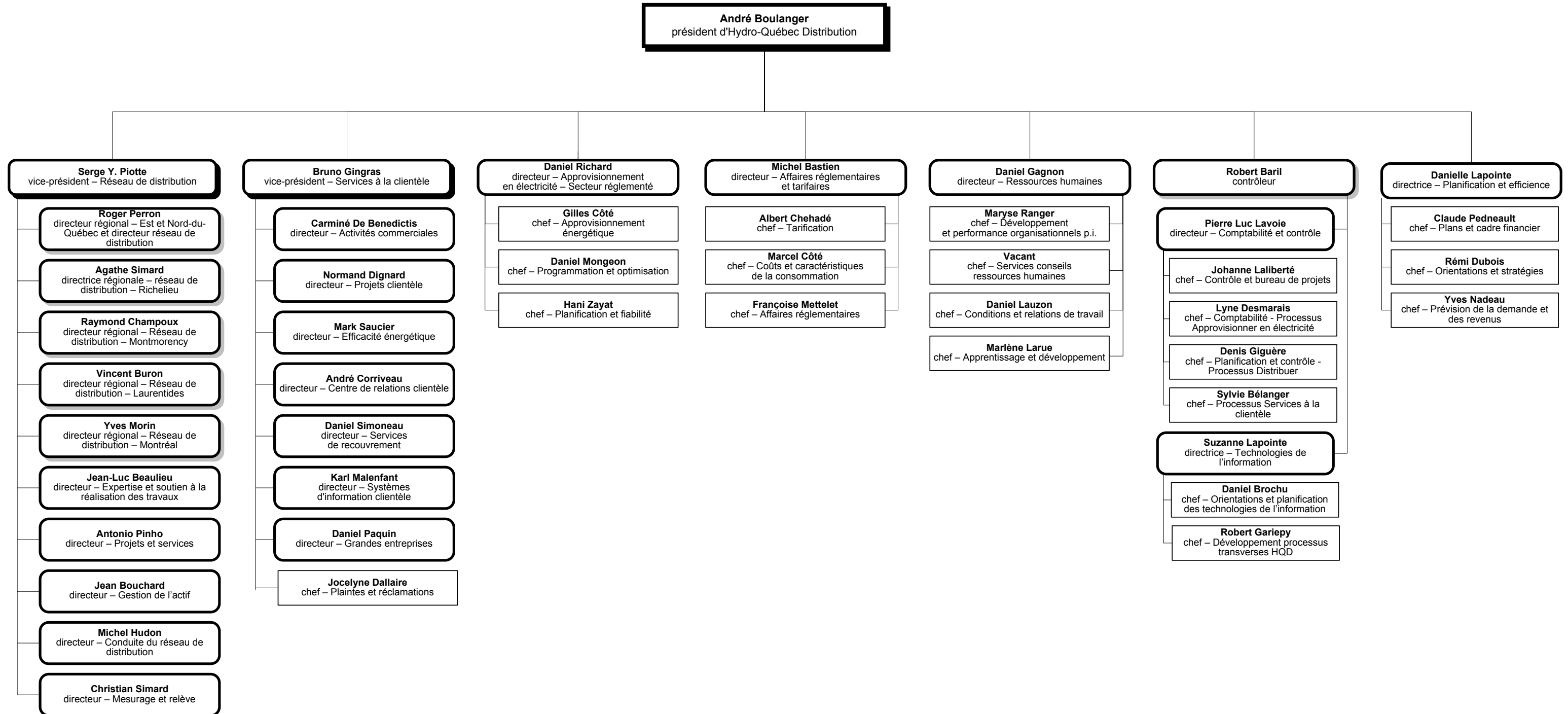
## **ORGANIGRAMMES**

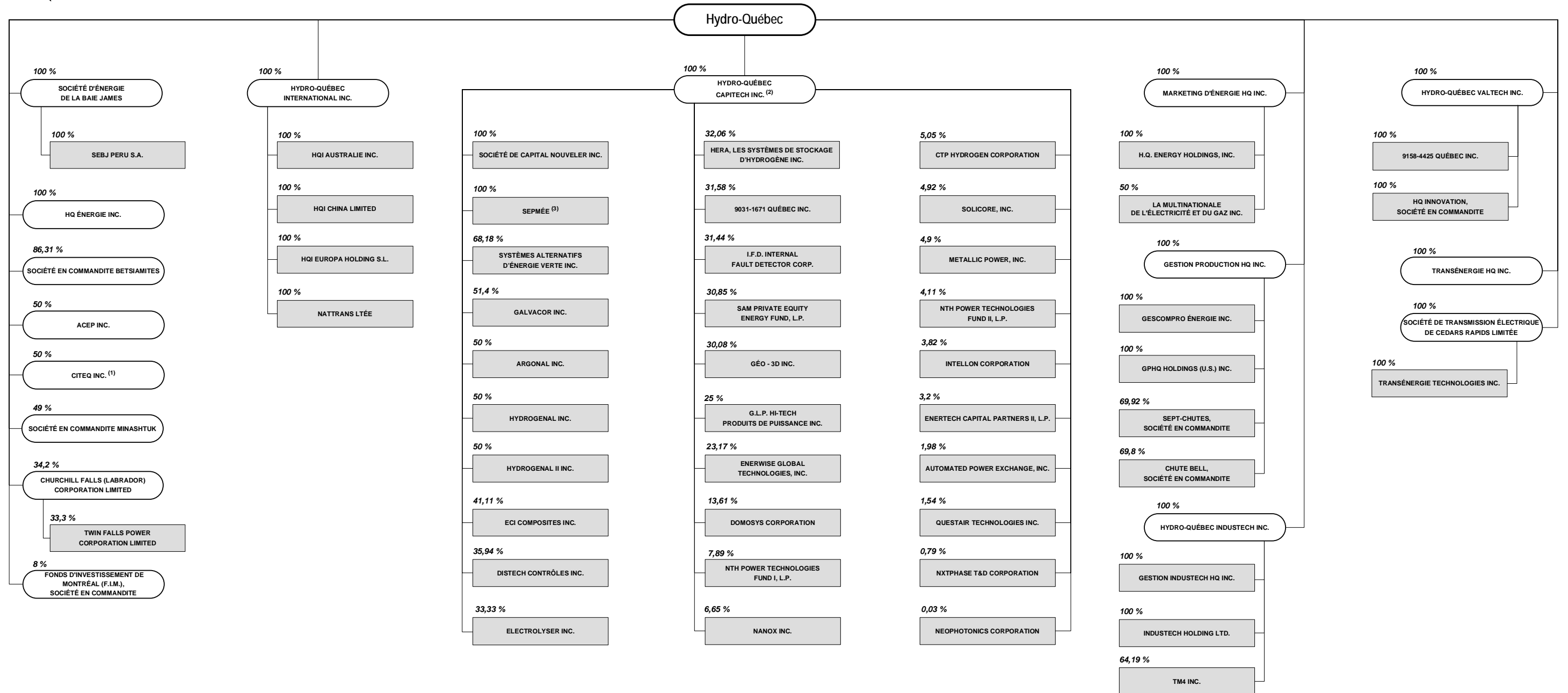


- 1 Ce document présente les trois organigrammes suivants :
- 2     • La direction générale d'Hydro-Québec en date du 22 mai 2007 ;
- 3     • La division Hydro-Québec Distribution en date du 28 février 2007 ;
- 4     • Les participations de 1<sup>er</sup> et 2<sup>e</sup> rang d'Hydro-Québec en date du
- 5         31 décembre 2006.









LÉGENDE		
	1 <sup>er</sup> rang	
	2 <sup>e</sup> rang	
INC. : INCORPORÉE / INCORPORATED	L.P. : LIMITED PARTNERSHIP	(1) DÉNOMINATION SOCIALE : CENTRE D'INNOVATION SUR LE TRANSPORT D'ÉNERGIE DU QUÉBEC (CITEQ) INC.
LTÉE / LTD : LIMITÉE / LIMITED	S.A. : SOCIÉTÉ ANONYME	(2) LE POURCENTAGE DE DÉTENTION DE TITRES DANS CHACUNE DES ENTREPRISES DU PORTEFEUILLE D'HYDRO-QUÉBEC CAPITECH INC. EST CALCULÉ SUR UNE BASE PLEINEMENT DILUÉE.
S.L. : SOCIÉTÉ LIMITÉE		(3) LA DÉNOMINATION SOCIALE : SOCIÉTÉ D'ÉTUDES & DE PRODUCTION DE MATÉRIEL ÉLECTRIQUE & ÉLECTRONIQUE LTÉE (SEPMÉE).