

**HISTORIQUE DES VENTES, DES PRODUITS DES
VENTES, DES ABONNEMENTS ET DE LA
CONSOMMATION**

Ce document présente l'ensemble des renseignements relatifs à la répartition des ventes et des produits des ventes tant par catégorie de tarifs que par catégorie d'usage. De façon plus spécifique, ce document présente :

- par tarif, la répartition des ventes en GWh et des produits des ventes d'électricité en M\$ ainsi que le nombre d'abonnements (historique de dix ans) : ces informations figurent aux tableaux 1, 2 et 3 aux pages suivantes.
- par catégorie d'usages (Domestique et agricole, Générale et institutionnelle, Industrielle et Autres), la répartition des ventes en GWh et des produits des ventes d'électricité en M\$ ainsi que le nombre d'abonnements (historique de dix ans) : ces informations sont présentées dans les tableaux 4, 5 et 6.
- les produits unitaires moyens par tarif (tableau 7).
- l'évolution de la consommation d'électricité par tarif (historique de dix ans) : ces informations figurent aux graphiques 1 et 2.

Les informations fournies dans ces tableaux portent sur les tarifs en vigueur en 2007.

TABLEAU 1

HISTORIQUE DES VENTES D'ÉLECTRICITÉ AU QUÉBEC (EN GWh) PAR TARIF EN VIGUEUR EN 2007 DE 1998 À 2007										
	1998	1999	2000	2001	2002	2003	2004	2005	2006	2007
D (1)	43 079	44 655	46 634	46 076	48 160	52 035	52 785	52 186	51 599	54 719
DM	1 953	2 010	2 147	2 045	2 187	2 307	2 311	2 293	2 226	2 408
DT	2 440	2 446	2 624	2 496	2 622	2 610	2 606	2 601	2 741	2 765
G (2)	11 212	11 615	11 895	11 852	12 258	12 630	12 747	12 762	12 233	13 003
G9	960	966	982	961	1 044	1 064	1 087	1 094	1 046	1 169
M (3)	20 871	21 924	23 540	23 196	24 361	25 230	25 838	25 981	25 472	26 918
L (4)	38 540	40 134	41 670	42 032	45 179	48 755	47 724	50 845	45 226	43 720
Contrats spéciaux	21 809	21 710	21 235	21 446	20 370	20 267	18 557	19 711	25 807	27 672
BT	1 213	990	1 471	1 560	1 527	1 631	1 666	1 144	413	0
Éclairage (5)	541	539	548	548	558	562	567	558	574	582
Total (6)	142 618	146 989	152 746	152 212	158 266	167 091	165 887	169 176	167 337	172 956

(1) : Tarifs D et DH.

(2) : Tarifs G, T1, T2 et T3.

(3) : Tarifs M et MR.

(4) : Tarifs L, LD, LP, LR et H.

(5) : Éclairage Sentinelle et éclairage public.

(6) : Les tarifs BT, MR et LR ont été abrogés le 1^{er} avril 2006

TABLEAU 2

HISTORIQUE DES PRODUITS DES VENTES D'ÉLECTRICITÉ AU QUÉBEC (EN MILLIONS \$) PAR TARIF EN VIGUEUR EN 2007 DE 1998 À 2007										
	1998	1999	2000	2001	2002	2003	2004	2005	2006	2007
D (1)	2 661	2 781	2 894	2 869	2 980	3 215	3 391	3 394	3 478	3 812
DM	123	127	136	129	137	145	151	152	152	169
DT	111	115	127	122	113	130	131	131	133	150
G (2)	859	891	915	903	934	960	1 007	1 021	1 045	1 134
G9	95	96	97	96	104	106	113	115	116	133
M (3)	1 277	1 336	1 425	1 406	1 471	1 528	1 628	1 653	1 706	1 855
L (4)	1 440	1 525	1 574	1 621	1 747	1 886	1 928	2 044	1 929	1 936
Contrats spéciaux	534	499	548	556	487	502	527	570	842	933
BT	43	35	51	54	53	57	60	42	15	0
Éclairage (5)	41	40	40	40	41	42	44	44	48	49
Total (6)	7 184	7 445	7 807	7 796	8 067	8 571	8 981	9 166	9 464	10 171

(1) : Tarifs D et DH.

(2) : Tarifs G, T1, T2 et T3.

(3) : Tarifs M et MR.

(4) : Tarifs L, LD, LP, LR et H.

(5) : Éclairage Sentinelle et éclairage public.

(6) : Les tarifs BT, MR et LR ont été abrogés le 1^{er} avril 2006.

TABLEAU 3

HISTORIQUE DU NOMBRE D'ABONNEMENTS AU QUÉBEC PAR TARIF EN VIGUEUR EN 2007 DE 1998 À 2007										
	1998	1999	2000	2001	2002	2003	2004	2005	2006	2007
D (1)	2 874 560	2 896 569	2 918 141	2 943 942	2 979 070	3 022 768	3 076 639	3 124 483	3 171 184	3 219 751
DM	175 089	177 143	177 417	180 150	181 703	185 018	187 866	190 552	193 691	197 761
DT	116 874	117 150	117 938	118 399	119 504	120 203	120 015	120 316	121 941	122 164
G (2)	283 370	283 485	284 772	284 377	285 030	284 827	285 378	286 223	300 216	303 366
G9	3 517	3 497	3 482	3 517	3 675	3 730	3 905	3 897	3 962	3 929
M (3)	15 603	15 875	15 825	15 874	16 799	17 216	17 515	17 927	18 125	18 323
L (4)	252	260	263	272	264	273	252	258	254	252
Contrats spéciaux	9	11	8	8	7	7	7	7	9	9
BT	5 654	5 367	4 982	4 864	4 717	4 634	4 086	3 227	0	0
Éclairage (5)	6 032	5 955	5 910	5 887	5 771	5 787	5 612	5 620	5 744	3 417 ⁽⁷⁾
Total (6)	3 480 960	3 505 312	3 528 738	3 557 290	3 596 540	3 644 463	3 701 275	3 752 510	3 815 126	3 868 972

(1) : Tarifs D et DH.

(2) : Tarifs G, T1, T2 et T3.

(3) : Tarifs M et MR.

(4) : Tarifs L, LD, LP, LR et H.

(5) : Éclairage Sentinelle et éclairage public.

(6) : Les tarifs BT, MR et LR ont été abrogés le 1^{er} avril 2006.

(7) : Une révision du dénombrement de la clientèle au tarif d'éclairage public et sentinelle a été effectuée afin de mieux refléter la clientèle desservie

TABLEAU 4

HISTORIQUE DES VENTES D'ÉLECTRICITÉ AU QUÉBEC (EN GWh) PAR CATÉGORIE D'USAGE DE 1998 À 2007										
	1998	1999	2000	2001	2002	2003	2004	2005	2006	2007
Domestique & Agricole	47 701	49 315	51 666	50 850	53 230	57 217	58 001	57 269	56 722	60 046
Générale & Institutionnelle	28 815	29 765	30 490	30 360	31 696	32 314	33 137	33 463	32 440	34 751
Industrielle	61 773	63 409	65 950	66 343	68 535	72 546	69 722	73 447	73 297	73 005
Autres	4 329	4 500	4 640	4 659	4 805	5 014	5 026	4 998	4 878	5 154
Total	142 618	146 989	152 746	152 212	158 266	167 091	165 887	169 176	167 337	172 956

TABLEAU 5

HISTORIQUE DES PRODUITS DES VENTES D'ÉLECTRICITÉ AU QUÉBEC (EN MILLIONS DE \$) PAR CATÉGORIE D'USAGE DE 1998 À 2007										
	1998	1999	2000	2001	2002	2003	2004	2005	2006	2007
Domestique & Agricole	2 906	3 034	3 167	3 131	3 246	3 504	3 689	3 690	3 775	4 144
Générale & Institutionnelle	1 894	1 963	2 002	1 973	2 059	2 096	2 234	2 284	2 356	2 602
Industrielle	2 177	2 233	2 418	2 476	2 539	2 735	2 810	2 947	3 084	3 152
Autres	207	215	220	216	223	236	247	245	249	273
Total	7 184	7 445	7 807	7 796	8 067	8 571	8 981	9 166	9 464	10 171

TABLEAU 6

HISTORIQUE DU NOMBRE D'ABONNEMENTS AU QUÉBEC PAR CATÉGORIE D'USAGE DE 1998 À 2007										
	1998	1999	2000	2001	2002	2003	2004	2005	2006	2007
Domestique & Agricole	3 182 033	3 206 211	3 228 610	3 257 361	3 295 544	3 343 271	3 399 776	3 450 455	3 501 709	3 554 443
Générale & Institutionnelle	280 065	280 383	281 107	280 796	281 696	281 997	282 748	283 616	295 618	299 524
Industrielle	12 802	12 732	13 081	13 215	13 509	13 383	13 117	12 796	12 032	11 565
Autres	6 060	5 986	5 940	5 918	5 791	5 812	5 634	5 643	5 767	3440 ⁽¹⁾
Total	3 480 960	3 505 312	3 528 738	3 557 290	3 596 540	3 644 463	3 701 275	3 752 510	3 815 126	3 868 972

(1) : Une révision du dénombrement de la clientèle au tarif d'éclairage public et sentinelle a été effectuée afin de mieux refléter la clientèle desservie

TABLEAU 7

HISTORIQUE DES PRODUITS UNITAIRES MOYENS (EN ¢/KWh) PAR TARIF EN VIGUEUR EN 2007 DE 1998 À 2007										
	1998	1999	2000	2001	2002	2003	2004	2005	2006 ⁽⁶⁾	2007
D (1)	6,18	6,23	6,21	6,23	6,19	6,18	6,42	6,50	6,74	6,97
DM	6,29	6,34	6,31	6,32	6,28	6,28	6,54	6,63	6,83	7,02
DT	4,55	4,71	4,82	4,89	4,31	4,97	5,02	5,04	4,85	5,42
G (2)	7,66	7,67	7,69	7,62	7,62	7,60	7,90	8,00	8,54	8,72
G9	9,87	9,93	9,92	9,97	9,97	9,98	10,40	10,51	11,09	11,38
M (3)	6,12	6,09	6,05	6,06	6,04	6,06	6,30	6,36	6,70	6,89
L (4)	3,74	3,80	3,78	3,86	3,87	3,87	4,04	4,02	4,27	4,43
Contrats spéciaux	2,45	2,30	2,58	2,59	2,39	2,48	2,84	2,89	3,26	3,37
BT	3,54	3,58	3,50	3,49	3,47	3,48	3,61	3,67	3,63	0,00
Éclairage (5)	7,58	7,42	7,30	7,30	7,35	7,47	7,74	7,89	8,38	8,42

(1) : Tarifs D et DH.

(2) : Tarifs G, T1, T2 et T3.

(3) : Tarifs M et MR.

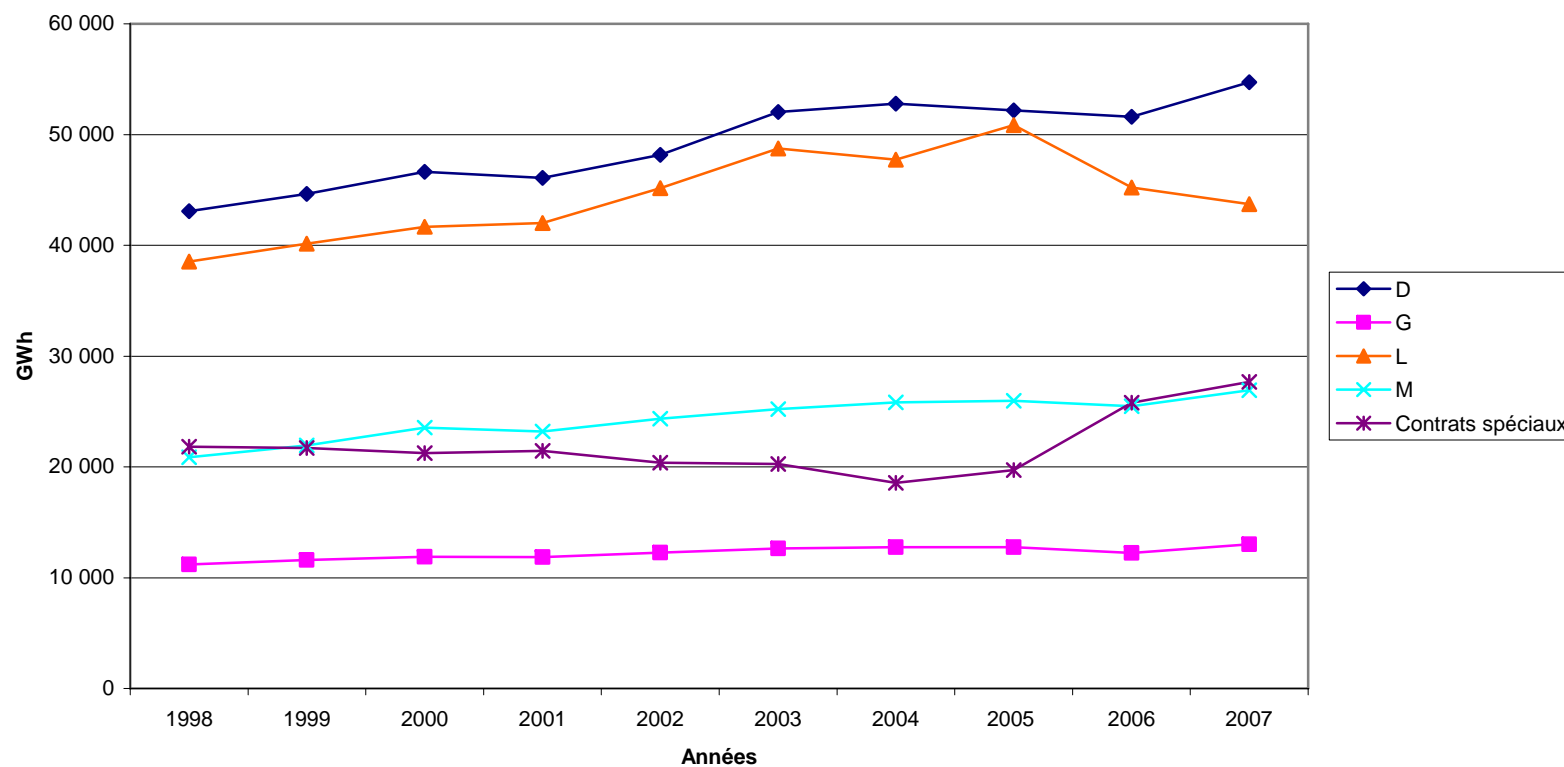
(4) : Tarifs L, LD, LP, LR et H.

(5) : Éclairage Sentinelle et éclairage public.

(6) : Les tarifs BT, MR et LR ont été abrogés le 1^{er} avril 2006.

GRAPHIQUE 1

ÉVOLUTION DE LA CONSOMMATION D'ÉLECTRICITÉ PAR TARIF AU QUÉBEC DE 1998 À 2007



GRAPHIQUE 2

ÉVOLUTION DE LA CONSOMMATION D'ÉLECTRICITÉ PAR TARIF AU QUÉBEC DE 1998 À 2007

