

**HISTORIQUE DES VENTES, DES PRODUITS DES
VENTES, DES ABONNEMENTS ET DE LA
CONSOMMATION**

1 Ce document présente les informations relatives aux ventes et aux produits des
2 ventes par tarifs et par catégories d'usage. De façon plus spécifique, on y
3 retrouve :

- 4 • les ventes en GWh, les produits des ventes d'électricité en M\$ et le
5 nombre d'abonnements répartis par catégories de tarifs (sur une période
6 historique de dix ans) : ces informations figurent aux tableaux 1, 2 et 3;
- 7 • les ventes en GWh, les produits des ventes d'électricité en M\$ et le
8 nombre d'abonnements répartis par catégories d'usage (sur une période
9 historique de dix ans) : cette répartition se retrouve dans les tableaux 4, 5
10 et 6;
- 11 • les produits unitaires moyens par tarifs (Tableau 7);
- 12 • l'évolution de la consommation d'électricité par tarifs (sur une période
13 historique de dix ans) : ces informations sont présentées dans les
14 graphiques 1 et 2.

15

TABLEAU 1

HISTORIQUE DES VENTES D'ÉLECTRICITÉ AU QUÉBEC PAR TARIFS (EN GWh) DE 1999 À 2008										
	1999	2000	2001	2002	2003	2004	2005	2006	2007	2008
D (1)	44 655	46 634	46 076	48 160	52 035	52 785	52 186	51 599	54 719	55 352
DM	2 010	2 147	2 045	2 187	2 307	2 311	2 293	2 226	2 408	2 373
DT	2 446	2 624	2 496	2 622	2 610	2 606	2 601	2 741	2 765	2 877
G (2)	11 615	11 895	11 852	12 258	12 630	12 747	12 762	12 233	13 003	13 339
G9	966	982	961	1 044	1 064	1 087	1 094	1 046	1 169	1 124
M (3)	21 924	23 540	23 196	24 361	25 230	25 838	25 981	25 472	26 918	26 542
L (4)	40 134	41 670	42 032	45 179	48 755	47 724	50 845	45 226	43 720	40 661
Contrats spéciaux	21 710	21 235	21 446	20 370	20 267	18 557	19 711	25 807	27 672	27 460
BT	990	1 471	1 560	1 527	1 631	1 666	1 144	413	0	0
Éclairage (5)	539	548	548	558	562	567	558	574	582	591
Total (6)	146 989	152 746	152 212	158 266	167 091	165 887	169 176	167 337	172 956	170 319

(1) : Tarifs D, DH, DA et DB.

(2) : Tarifs G, T1, T2 et T3.

(3) : Tarifs M et MR.

(4) : Tarifs L, LD, LP, LR et H.

(5) : Éclairage Sentinelle et éclairage public.

(6) : Les tarifs BT, MR et LR ont été abrogés le 1^{er} avril 2006

TABLEAU 2

HISTORIQUE DES PRODUITS DES VENTES D'ÉLECTRICITÉ AU QUÉBEC PAR TARIFS (EN MILLIONS \$) DE 1999 À 2008										
	1999	2000	2001	2002	2003	2004	2005	2006	2007	2008
D (1)	2 781	2 894	2 869	2 980	3 215	3 391	3 394	3 478	3 812	3 959
DM	127	136	129	137	145	151	152	152	169	170
DT	115	127	122	113	130	131	131	133	150	159
G (2)	891	915	903	934	960	1 007	1 021	1 045	1 134	1 181
G9	96	97	96	104	106	113	115	116	133	133
M (3)	1 336	1 425	1 406	1 471	1 528	1 628	1 653	1 706	1 855	1 871
L (4)	1 525	1 574	1 621	1 747	1 886	1 928	2 044	1 929	1 936	1 846
Contrats spéciaux	499	548	556	487	502	527	570	842	933	951
BT	35	51	54	53	57	60	42	15	0	0
Éclairage (5)	40	40	40	41	42	44	44	48	49	52
Total (6)	7 445	7 807	7 796	8 067	8 571	8 981	9 166	9 464	10 171	10 322

(1) : Tarifs D, DH, DA et DB.

(2) : Tarifs G, T1, T2 et T3.

(3) : Tarifs M et MR.

(4) : Tarifs L, LD, LP, LR et H.

(5) : Éclairage Sentinelle et éclairage public.

(6) : Les tarifs BT, MR et LR ont été abrogés le 1^{er} avril 2006.

TABLEAU 3

HISTORIQUE DU NOMBRE D'ABONNEMENTS AU QUÉBEC PAR TARIFS DE 1999 À 2008										
	1999	2000	2001	2002	2003	2004	2005	2006	2007	2008
D (1)	2 896 569	2 918 141	2 943 942	2 979 070	3 022 768	3 076 639	3 124 483	3 171 184	3 219 751	3 265 049
DM	177 143	177 417	180 150	181 703	185 018	187 866	190 552	193 691	197 761	198 428
DT	117 150	117 938	118 399	119 504	120 203	120 015	120 316	121 941	122 164	125 383
G (2)	283 485	284 772	284 377	285 030	284 827	285 378	286 223	300 216	303 366	299 024
G9	3 497	3 482	3 517	3 675	3 730	3 905	3 897	3 962	3 929	3 713
M (3)	15 875	15 825	15 874	16 799	17 216	17 515	17 927	18 125	18 323	18 122
L (4)	260	263	272	264	273	252	258	254	252	240
Contrats spéciaux	11	8	8	7	7	7	7	9	9	9
BT	5 367	4 982	4 864	4 717	4 634	4 086	3 227	0	0	0
Éclairage (5) (7)	5 955	5 910	5 887	5 771	5 787	5 612	5 620	5 744	3 417	3 476
Total (6)	3 505 312	3 528 738	3 557 290	3 596 540	3 644 463	3 701 275	3 752 510	3 815 126	3 868 972	3 913 444

(1) : Tarifs D, DH, DA et DB.

(2) : Tarifs G, T1, T2 et T3.

(3) : Tarifs M et MR.

(4) : Tarifs L, LD, LP, LR et H.

(5) : Éclairage Sentinelle et éclairage public.

(6) : Les tarifs BT, MR et LR ont été abrogés le 1^{er} avril 2006.

(7) : En 2007, une révision du dénombrement de la clientèle au tarif d'éclairage public et sentinelle a été effectuée afin de mieux refléter la clientèle desservie.

TABLEAU 4

HISTORIQUE DES VENTES D'ÉLECTRICITÉ AU QUÉBEC (EN GWh) PAR CATÉGORIES D'USAGE DE 1999 À 2008										
	1999	2000	2001	2002	2003	2004	2005	2006	2007	2008
Domestique & Agricole	49 315	51 666	50 850	53 230	57 217	58 001	57 269	56 722	60 046	60 747
Générale & Institutionnelle	29 765	30 490	30 360	31 696	32 314	33 137	33 463	32 440	34 751	35 228
Industrielle	63 409	65 950	66 343	68 535	72 546	69 722	73 447	73 297	73 005	69 144
Autres	4 500	4 640	4 659	4 805	5 014	5 026	4 998	4 878	5 154	5 200
Total	146 989	152 746	152 212	158 266	167 091	165 887	169 176	167 337	172 956	170 319

TABLEAU 5

HISTORIQUE DES PRODUITS DES VENTES D'ÉLECTRICITÉ AU QUÉBEC (EN MILLIONS DE \$) PAR CATÉGORIES D'USAGE DE 1999 À 2008										
	1999	2000	2001	2002	2003	2004	2005	2006	2007	2008
Domestique & Agricole	3 034	3 167	3 131	3 246	3 504	3 689	3 690	3 775	4 144	4 300
Générale & Institutionnelle	1 963	2 002	1 973	2 059	2 096	2 234	2 284	2 356	2 602	2 687
Industrielle	2 233	2 418	2 476	2 539	2 735	2 810	2 947	3 084	3 152	3 056
Autres	215	220	216	223	236	247	245	249	273	279
Total	7 445	7 807	7 796	8 067	8 571	8 981	9 166	9 464	10 171	10 322

TABLEAU 6

HISTORIQUE DU NOMBRE D'ABONNEMENTS AU QUÉBEC PAR CATÉGORIES D'USAGE DE 1999 À 2008										
	1999	2000	2001	2002	2003	2004	2005	2006	2007	2008
Domestique & Agricole	3 206 211	3 228 610	3 257 361	3 295 544	3 343 271	3 399 776	3 450 455	3 501 709	3 554 443	3 603 330
Générale & Institutionnelle	280 383	281 107	280 796	281 696	281 997	282 748	283 616	295 618	299 524	296 504
Industrielle	12 732	13 081	13 215	13 509	13 383	13 117	12 796	12 032	11 565	10 111
Autres (1)	5 986	5 940	5 918	5 791	5 812	5 634	5 643	5 767	3 440	3 499
Total	3 505 312	3 528 738	3 557 290	3 596 540	3 644 463	3 701 275	3 752 510	3 815 126	3 868 972	3 913 444

(1) : En 2007, une révision du dénombrement de la clientèle au tarif d'éclairage public et sentinelle a été effectuée afin de mieux refléter la clientèle desservie.

TABLEAU 7

HISTORIQUE DES PRODUITS UNITAIRES MOYENS PAR TARIFS (EN ¢/KWh) DE 1999 À 2008										
	1999	2000	2001	2002	2003	2004	2005	2006 ⁽⁶⁾	2007	2008
D (1)	6,23	6,21	6,23	6,19	6,18	6,42	6,50	6,74	6,97	7,15
DM	6,34	6,31	6,32	6,28	6,28	6,54	6,63	6,83	7,02	7,16
DT	4,71	4,82	4,89	4,31	4,97	5,02	5,04	4,85	5,42	5,53
G (2)	7,67	7,69	7,62	7,62	7,60	7,90	8,00	8,54	8,72	8,85
G9	9,93	9,92	9,97	9,97	9,98	10,40	10,51	11,09	11,38	11,83
M (3)	6,09	6,05	6,06	6,04	6,06	6,30	6,36	6,70	6,89	7,05
L (4)	3,80	3,78	3,86	3,87	3,87	4,04	4,02	4,27	4,43	4,54
Contrats spéciaux	2,30	2,58	2,59	2,39	2,48	2,84	2,89	3,26	3,37	3,46
BT	3,58	3,50	3,49	3,47	3,48	3,61	3,67	3,63	0,00	0,00
Éclairage (5)	7,42	7,30	7,30	7,35	7,47	7,74	7,89	8,38	8,42	8,80

(1) : Tarifs D, DH, DA et DB.

(2) : Tarifs G, T1, T2 et T3.

(3) : Tarifs M et MR.

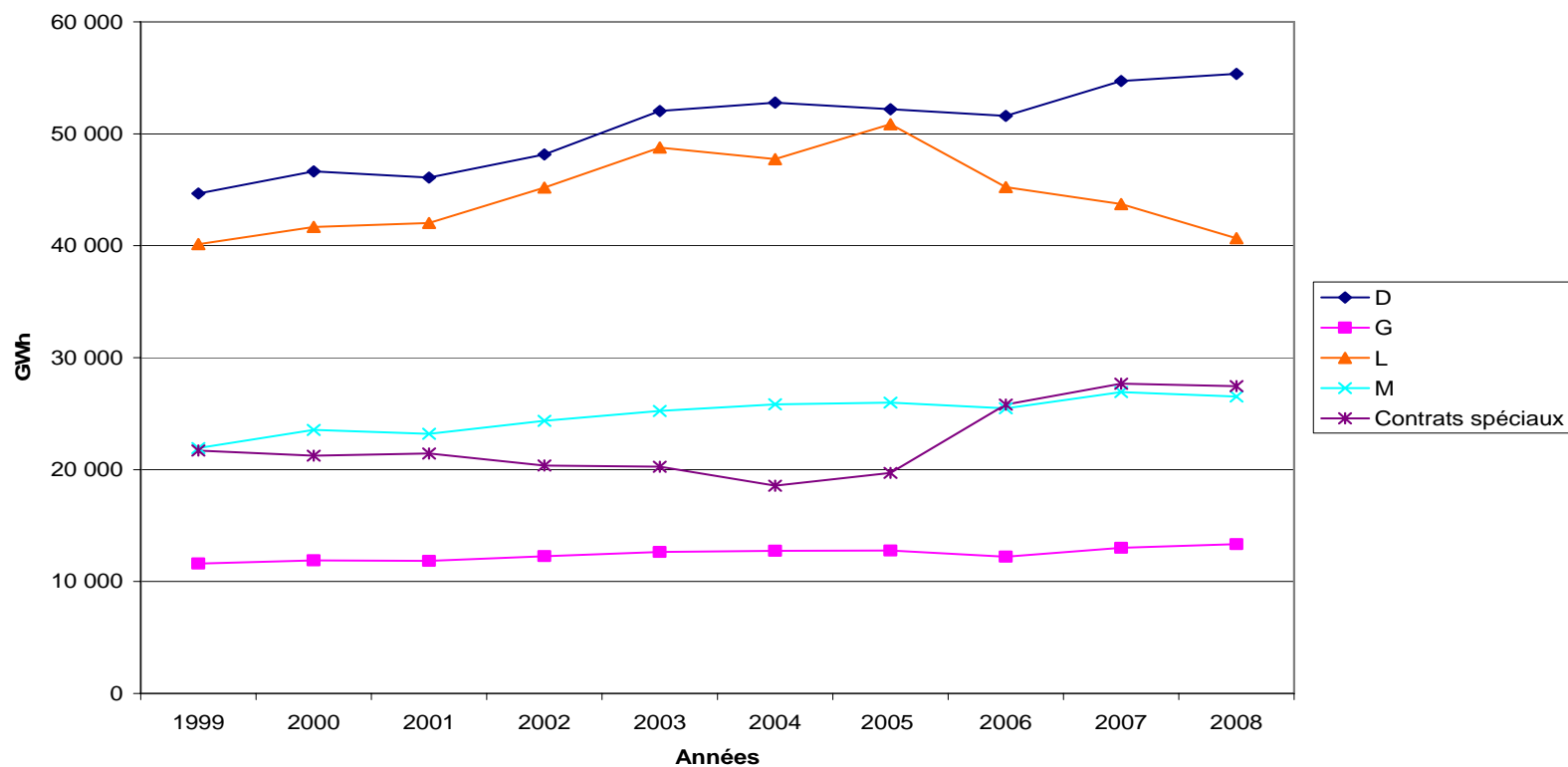
(4) : Tarifs L, LD, LP, LR et H.

(5) : Éclairage Sentinelle et éclairage public.

(6) : Les tarifs BT, MR et LR ont été abrogés le 1^{er} avril 2006.

GRAPHIQUE 1

ÉVOLUTION DE LA CONSOMMATION D'ÉLECTRICITÉ PAR TARIFS AU QUÉBEC
DE 1999 À 2008



GRAPHIQUE 2

ÉVOLUTION DE LA CONSOMMATION D'ÉLECTRICITÉ PAR TARIFS AU QUÉBEC
DE 1999 À 2008

