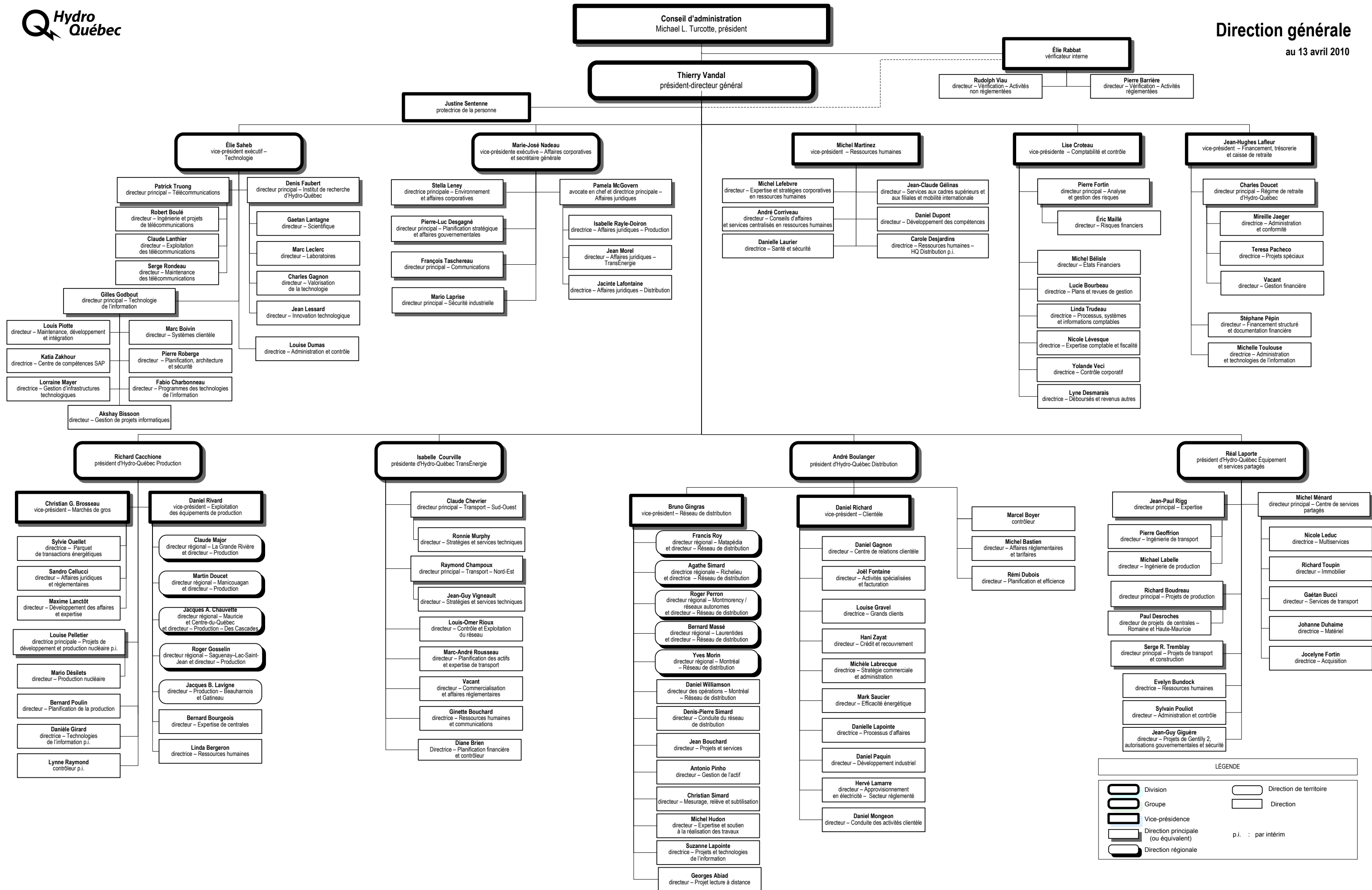


## **ORGANIGRAMMES**



- 1 Ce document présente les trois organigrammes suivants :
- 2     • La direction générale d'Hydro-Québec en date du 13 avril 2010 ;
- 3     • La division Hydro-Québec Distribution en date du 18 mai 2010 ;
- 4     • Les participations de 1<sup>er</sup> et 2<sup>e</sup> rangs d'Hydro-Québec en date du 31 décembre
- 5     2009.



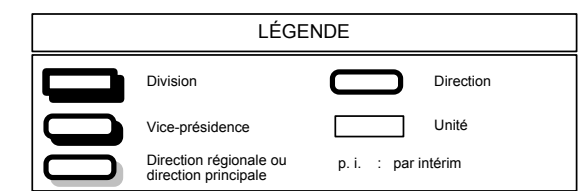
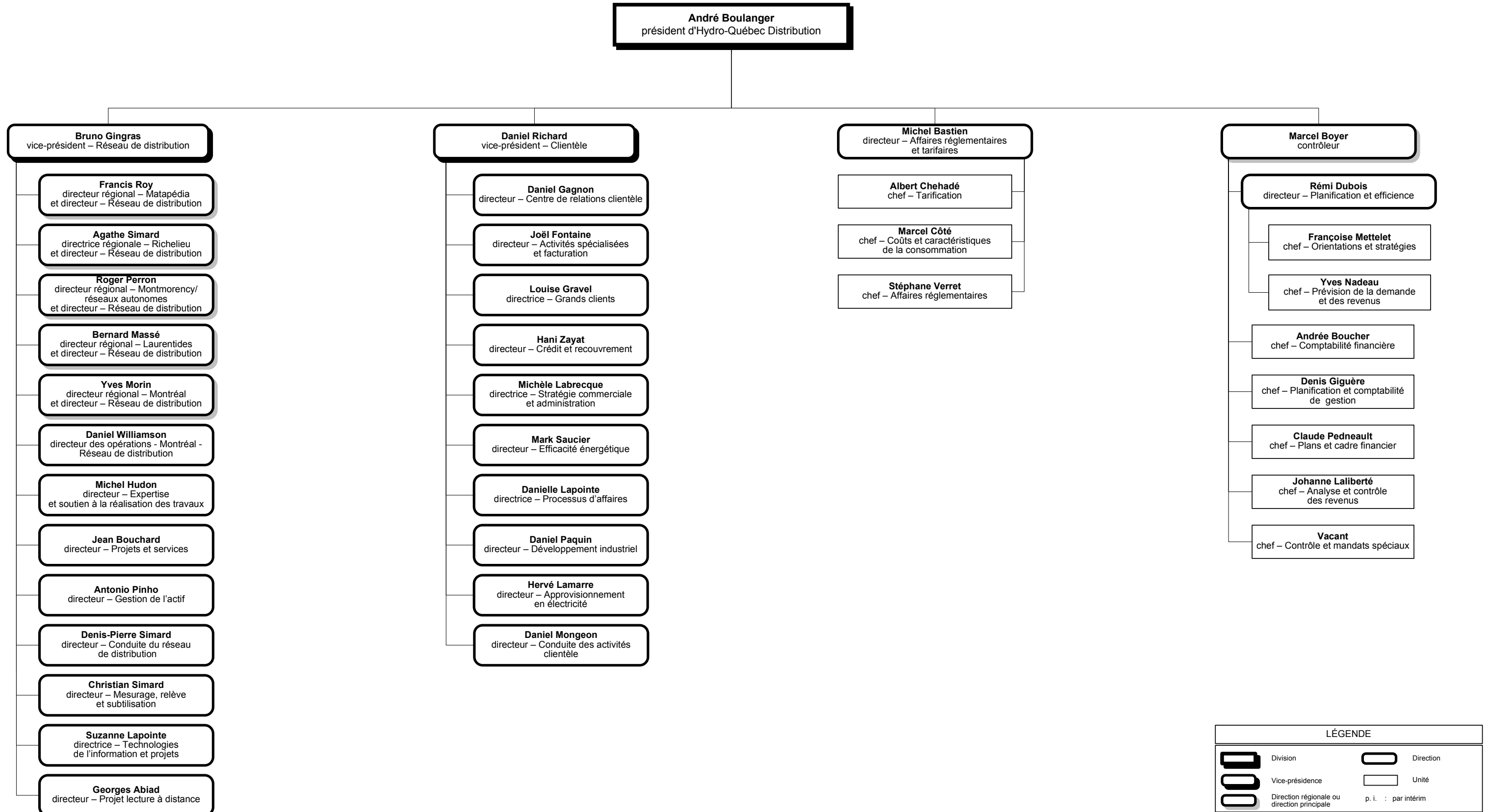


**LÉGENDE**

	Division		Direction de territoire
	Groupe		Direction
	Vice-présidence		
	Direction principale (ou équivalent)		
	Direction régionale		

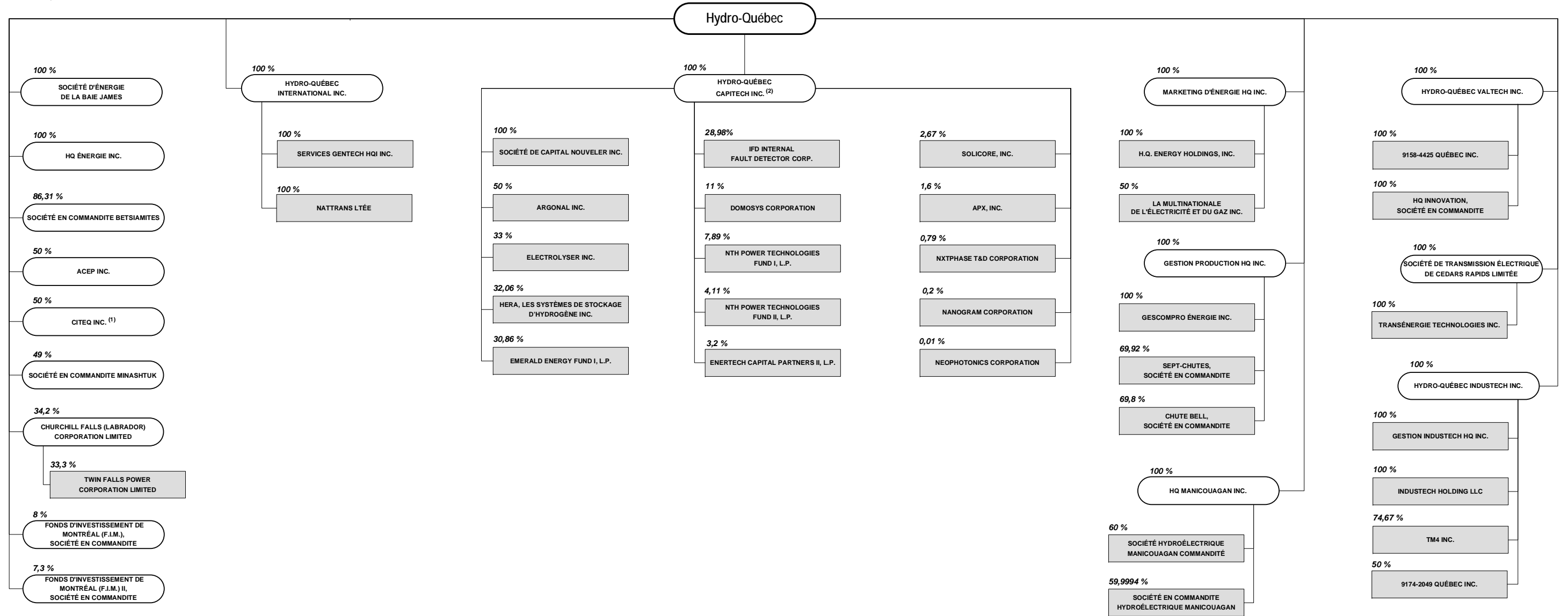
p.i. : par intérim











LÉGENDE		
	1 <sup>er</sup> rang	INC. : INCORPORÉE / INCORPORATED L.P. : LIMITED PARTNERSHIP LTÉE / LTD : LIMITÉE / LIMITED
	2 <sup>e</sup> rang	
(1) DÉNOMINATION SOCIALE : CENTRE D'INNOVATION SUR LE TRANSPORT D'ÉNERGIE DU QUÉBEC (CITEQ) INC. (2) LE POURCENTAGE DE DÉTENTION DE TITRES DANS CHACUNE DES ENTREPRISES DU PORTEFEUILLE D'HYDRO-QUÉBEC CAPITECH INC. EST CALCULÉ SUR UNE BASE PLEINEMENT DILUÉE.		