

**HISTORIQUE DES VENTES, DES PRODUITS
DES VENTES, DES ABONNEMENTS
ET DE LA CONSOMMATION**

Ce document présente les informations relatives aux ventes et aux produits des ventes par tarifs et par catégories d'usage. Plus précisément, on retrouve :

- aux tableaux 1 à 3 : les ventes en GWh, les produits des ventes d'électricité en M\$ et le nombre d'abonnements répartis par catégories de tarifs (sur une période historique de dix ans) ;
- aux tableaux 4 à 6 : les ventes en GWh, les produits des ventes d'électricité en M\$ et le nombre d'abonnements répartis par catégories d'usage (sur une période historique de dix ans) ;
- au tableau 7 : les produits unitaires moyens par tarifs ;
- aux graphiques 1 et 2 : l'évolution de la consommation d'électricité par tarifs (sur une période historique de dix ans).

Les produits des ventes présentés aux tableaux 2 et 5 totalisent 10 203 M\$ et correspondent aux ventes ajustées de l'effet de la gestion à court terme des risques financiers assumés par l'actionnaire s'élevant à 214,9 M\$, tel que montré à la note a) au tableau 1, de la pièce HQD-2, Document 2.

TABLEAU 1

HISTORIQUE DES VENTES D'ÉLECTRICITÉ AU QUÉBEC PAR TARIFS (EN GWh) ^(*)										
DE 2001 À 2010										
	2001	2002	2003	2004	2005	2006	2007	2008	2009	2010
D (1)	46 076	48 160	52 035	52 785	52 186	51 599	54 719	55 352	56 929	54 102
DM	2 045	2 187	2 307	2 311	2 293	2 226	2 408	2 373	2 415	2 289
DT	2 496	2 622	2 610	2 606	2 601	2 741	2 765	2 877	2 973	2 957
G (2)	11 852	12 258	12 630	12 747	12 762	12 233	13 003	13 339	13 242	12 799
G9	961	1 044	1 064	1 087	1 094	1 046	1 169	1 124	1 061	1 075
M (3)	23 196	24 361	25 230	25 838	25 981	25 472	26 918	26 542	25 680	25 734
L (4)	42 032	45 179	48 755	47 724	50 845	45 226	43 720	40 661	36 104	39 952
Contrats spéciaux	21 446	20 370	20 267	18 557	19 711	25 807	27 672	27 460	26 137	27 444
BT	1 560	1 527	1 631	1 666	1 144	413	0	0	0	0
Éclairage (5)	548	558	562	567	558	574	582	591	583	588
Total (6)	152 212	158 266	167 091	165 887	169 176	167 337	172 956	170 319	165 124	166 940

(*) : Les totaux sont calculés à partir de données non arrondies.

(1) : Tarifs D, DH, DA et DB.

(2) : Tarifs G, T1, T2 et T3.

(3) : Tarifs M et MR.

(4) : Tarifs L, LD, LP, LR et H.

(5) : Éclairage Sentinelle et éclairage public.

(6) : Les tarifs BT, MR et LR ont été abrogés le 1^{er} avril 2006.

TABLEAU 2

HISTORIQUE DES PRODUITS DES VENTES D'ÉLECTRICITÉ AU QUÉBEC PAR TARIFS (EN MILLIONS \$) ^(*)										
DE 2001 À 2010										
	2001	2002	2003	2004	2005	2006	2007	2008	2009	2010
D (1)	2 869	2 980	3 215	3 391	3 394	3 478	3 812	3 959	4 144	3 966
DM	129	137	145	151	152	152	169	170	176	167
DT	122	113	130	131	131	133	150	159	165	154
G (2)	903	934	960	1 007	1 021	1 045	1 134	1 181	1 196	1 165
G9	96	104	106	113	115	116	133	133	129	132
M (3)	1 406	1 471	1 528	1 628	1 653	1 706	1 855	1 871	1 859	1 862
L (4)	1 621	1 747	1 886	1 928	2 044	1 929	1 936	1 846	1 686	1 862
Contrats spéciaux	556	487	502	527	570	842	933	951	743	842
BT	54	53	57	60	42	15	0	0	0	0
Éclairage (5)	40	41	42	44	44	48	49	52	52	53
Total (6)	7 796	8 067	8 571	8 981	9 166	9 464	10 171	10 322	10 150	10 203

(*) : Les totaux sont calculés à partir de données non arrondies.

(1) : Tarifs D, DH, DA et DB.

(2) : Tarifs G, T1, T2 et T3.

(3) : Tarifs M et MR.

(4) : Tarifs L, LD, LP, LR et H.

(5) : Éclairage Sentinelle et éclairage public.

(6) : Les tarifs BT, MR et LR ont été abrogés le 1^{er} avril 2006.

TABLEAU 3

HISTORIQUE DU NOMBRE D'ABONNEMENTS AU QUÉBEC PAR TARIFS DE 2001 À 2010										
	2001	2002	2003	2004	2005	2006	2007	2008	2009	2010
D (1)	2 943 942	2 979 070	3 022 768	3 076 639	3 124 483	3 171 184	3 219 751	3 265 049	3 310 908	3 360 751
DM	180 150	181 703	185 018	187 866	190 552	193 691	197 761	198 428	197 917	197 181
DT	118 399	119 504	120 203	120 015	120 316	121 941	122 164	125 383	126 969	127 034
G (2)	284 377	285 030	284 827	285 378	286 223	300 216	303 366	299 024	299 201	300 946
G9	3 517	3 675	3 730	3 905	3 897	3 962	3 929	3 713	3 711	3 659
M (3)	15 874	16 799	17 216	17 515	17 927	18 125	18 323	18 122	17 741	18 115
L (4)	272	264	273	252	258	254	252	240	246	249
Contrats spéciaux	8	7	7	7	7	9	9	9	9	9
BT	4 864	4 717	4 634	4 086	3 227	0	0	0	0	0
Éclairage (5) (7)	5 887	5 771	5 787	5 612	5 620	5 744	3 417	3 476	3 630	3 845
Total (6)	3 557 290	3 596 540	3 644 463	3 701 275	3 752 510	3 815 126	3 868 972	3 913 444	3 960 332	4 011 789

(1) : Tarifs D, DH, DA et DB.

(2) : Tarifs G, T1, T2 et T3.

(3) : Tarifs M et MR.

(4) : Tarifs L, LD, LP, LR et H.

(5) : Éclairage Sentinelle et éclairage public.

(6) : Les tarifs BT, MR et LR ont été abrogés le 1^{er} avril 2006.

(7) : En 2007, une révision du dénombrement de la clientèle au tarif d'éclairage public et sentinelle a été effectuée afin de mieux refléter la clientèle desservie.

TABLEAU 4

HISTORIQUE DES VENTES D'ÉLECTRICITÉ AU QUÉBEC (EN GWh) (*)										
PAR CATÉGORIES D'USAGE										
DE 2001 À 2010										
	2001	2002	2003	2004	2005	2006	2007	2008	2009	2010
Résidentielle & Agricole	50 850	53 230	57 217	58 001	57 269	56 722	60 046	60 747	62 484	59 534
Commerciale & Institutionnelle	30 360	31 696	32 314	33 137	33 463	32 440	34 751	35 228	34 151	33 865
Industrielle	66 343	68 535	72 546	69 722	73 447	73 297	73 005	69 144	63 310	68 439
Autres	4 659	4 805	5 014	5 026	4 998	4 878	5 154	5 200	5 179	5 102
Total	152 212	158 266	167 091	165 887	169 176	167 337	172 956	170 319	165 124	166 940

(*) : Les totaux sont calculés à partir de données non arrondies.

TABLEAU 5

HISTORIQUE DES PRODUITS DES VENTES D'ÉLECTRICITÉ AU QUÉBEC (EN MILLIONS DE \$) ^(*)										
PAR CATÉGORIES D'USAGE										
DE 2001 À 2010										
	2001	2002	2003	2004	2005	2006	2007	2008	2009	2010
Résidentielle & Agricole	3 131	3 246	3 504	3 689	3 690	3 775	4 144	4 300	4 500	4 302
Commerciale & Institutionnelle	1 973	2 059	2 096	2 234	2 284	2 356	2 602	2 687	2 662	2 648
Industrielle	2 476	2 539	2 735	2 810	2 947	3 084	3 152	3 056	2 701	2 971
Autres	216	223	236	247	245	249	273	279	287	282
Total	7 796	8 067	8 571	8 981	9 166	9 464	10 171	10 322	10 150	10 203

(*) : Les totaux sont calculés à partir de données non arrondies.

TABLEAU 6

HISTORIQUE DU NOMBRE D'ABONNEMENTS AU QUÉBEC PAR CATÉGORIES D'USAGE DE 2001 À 2010										
	2001	2002	2003	2004	2005	2006	2007	2008	2009	2010
Résidentielle & Agricole	3 257 361	3 295 544	3 343 271	3 399 776	3 450 455	3 501 709	3 554 443	3 603 330	3 649 470	3 698 169
Commerciale & Institutionnelle	280 796	281 696	281 997	282 748	283 616	295 618	299 524	296 504	297 380	300 163
Industrielle	13 215	13 509	13 383	13 117	12 796	12 032	11 565	10 111	9 829	9 589
Autres (1)	5 918	5 791	5 812	5 634	5 643	5 767	3 440	3 499	3 653	3 868
Total	3 557 290	3 596 540	3 644 463	3 701 275	3 752 510	3 815 126	3 868 972	3 913 444	3 960 332	4 011 789

(1) : En 2007, une révision du dénombrement de la clientèle au tarif d'éclairage public et sentinelle a été effectuée afin de mieux refléter la clientèle desservie.

TABLEAU 7

HISTORIQUE DES PRODUITS UNITAIRES MOYENS PAR TARIFS (EN ¢/KWh) DE 2001 À 2010										
	2001	2002	2003	2004	2005	2006 ⁽⁶⁾	2007	2008	2009	2010
D (1)	6,23	6,19	6,18	6,42	6,50	6,74	6,97	7,15	7,28	7,33
DM	6,32	6,28	6,28	6,54	6,63	6,83	7,02	7,16	7,29	7,30
DT	4,89	4,31	4,97	5,02	5,04	4,85	5,42	5,53	5,55	5,21
G (2)	7,62	7,62	7,60	7,90	8,00	8,54	8,72	8,85	9,03	9,10
G9	9,97	9,97	9,98	10,40	10,51	11,09	11,38	11,83	12,16	12,28
M (3)	6,06	6,04	6,06	6,30	6,36	6,70	6,89	7,05	7,24	7,24
L (4)	3,86	3,87	3,87	4,04	4,02	4,27	4,43	4,54	4,67	4,66
Contrats spéciaux	2,59	2,39	2,48	2,84	2,89	3,26	3,37	3,46	2,84	3,07
BT	3,49	3,47	3,48	3,61	3,67	3,63	0,00	0,00	0,00	0,00
Éclairage (5)	7,30	7,35	7,47	7,74	7,89	8,38	8,42	8,80	8,92	9,01

(1) : Tarifs D, DH, DA et DB.

(2) : Tarifs G, T1, T2 et T3.

(3) : Tarifs M et MR.

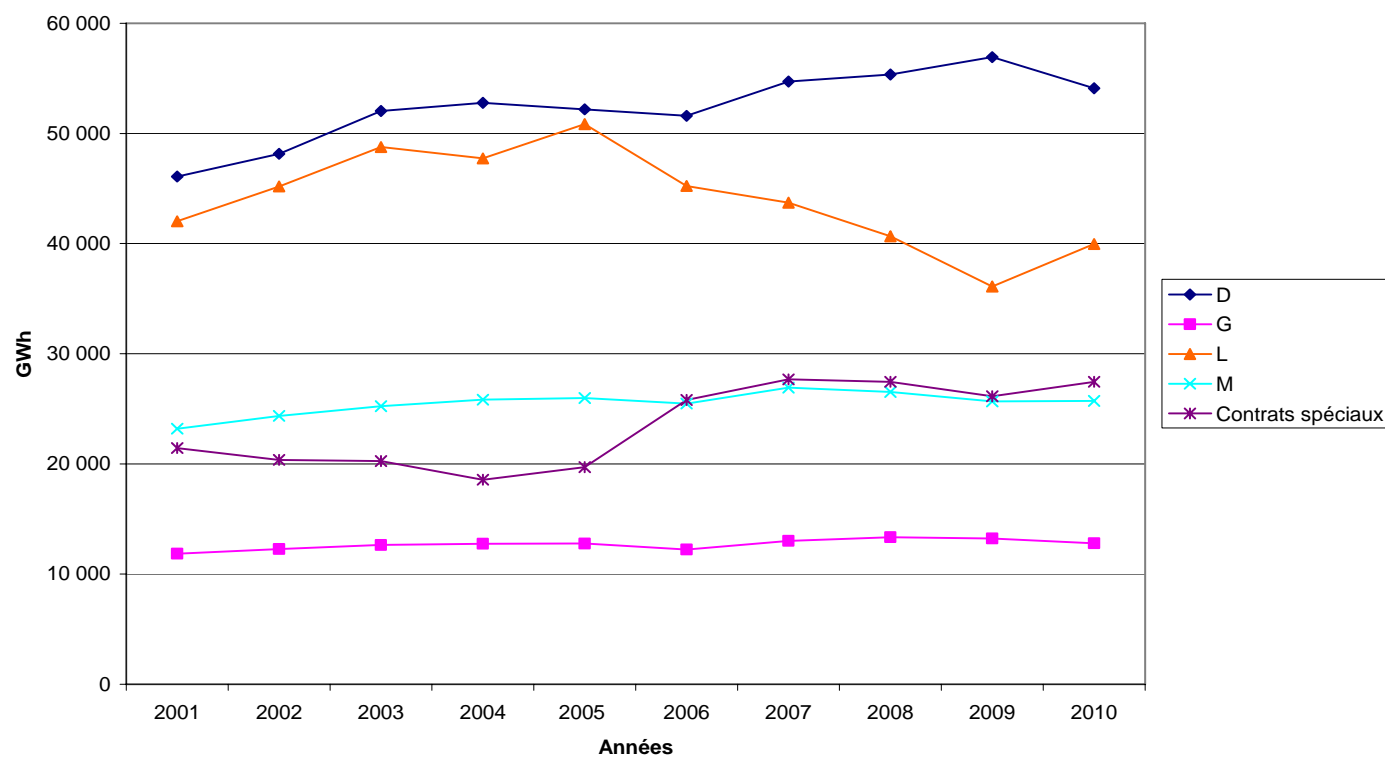
(4) : Tarifs L, LD, LP, LR et H.

(5) : Éclairage Sentinelle et éclairage public.

(6) : Les tarifs BT, MR et LR ont été abrogés le 1^{er} avril 2006.

GRAPHIQUE 1

ÉVOLUTION DE LA CONSOMMATION D'ÉLECTRICITÉ PAR TARIFS AU QUÉBEC DE 2001 À 2010



GRAPHIQUE 2

ÉVOLUTION DE LA CONSOMMATION D'ÉLECTRICITÉ PAR TARIFS AU QUÉBEC DE 2001 À 2010

