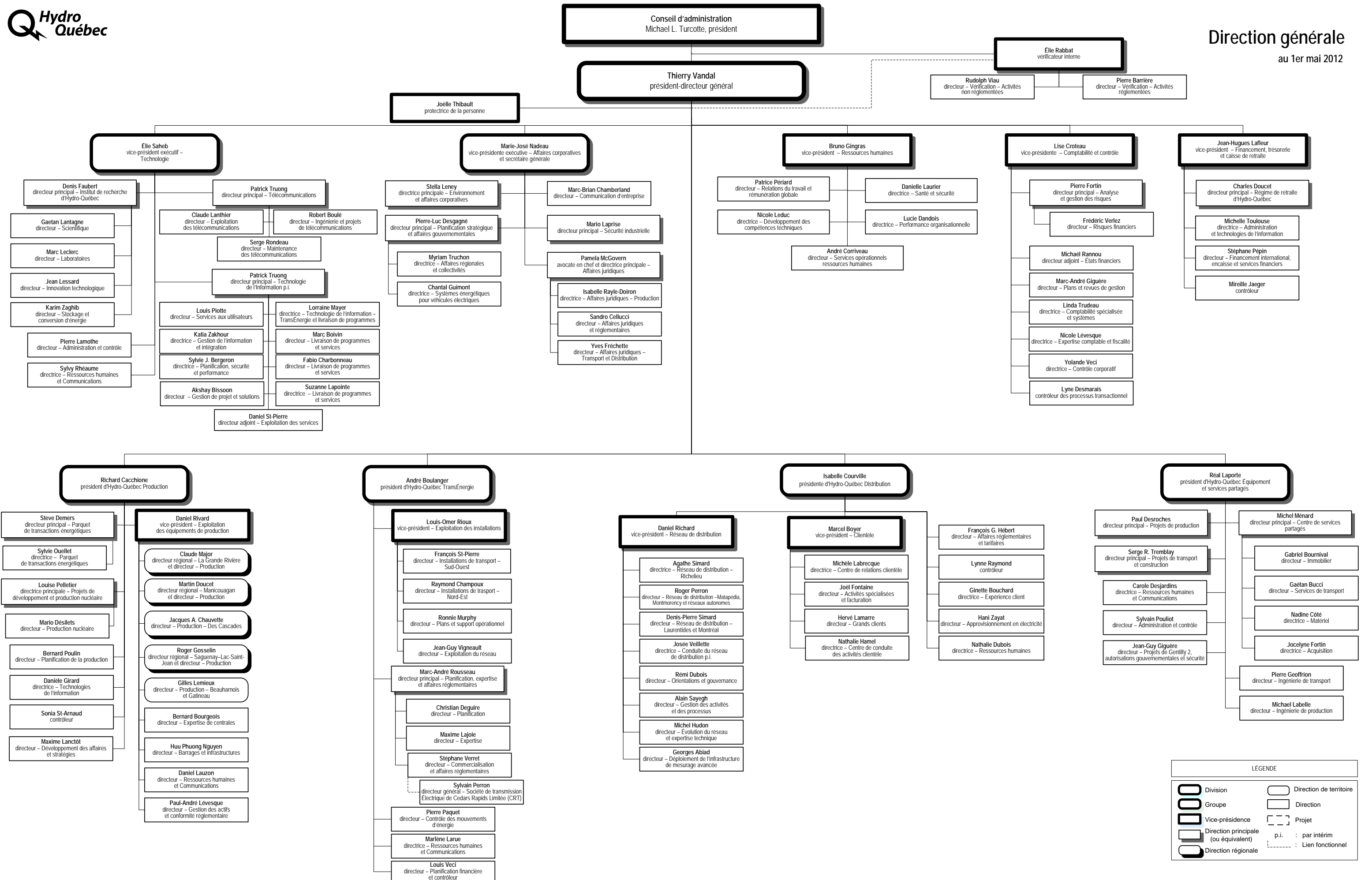


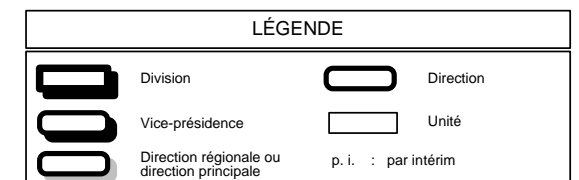
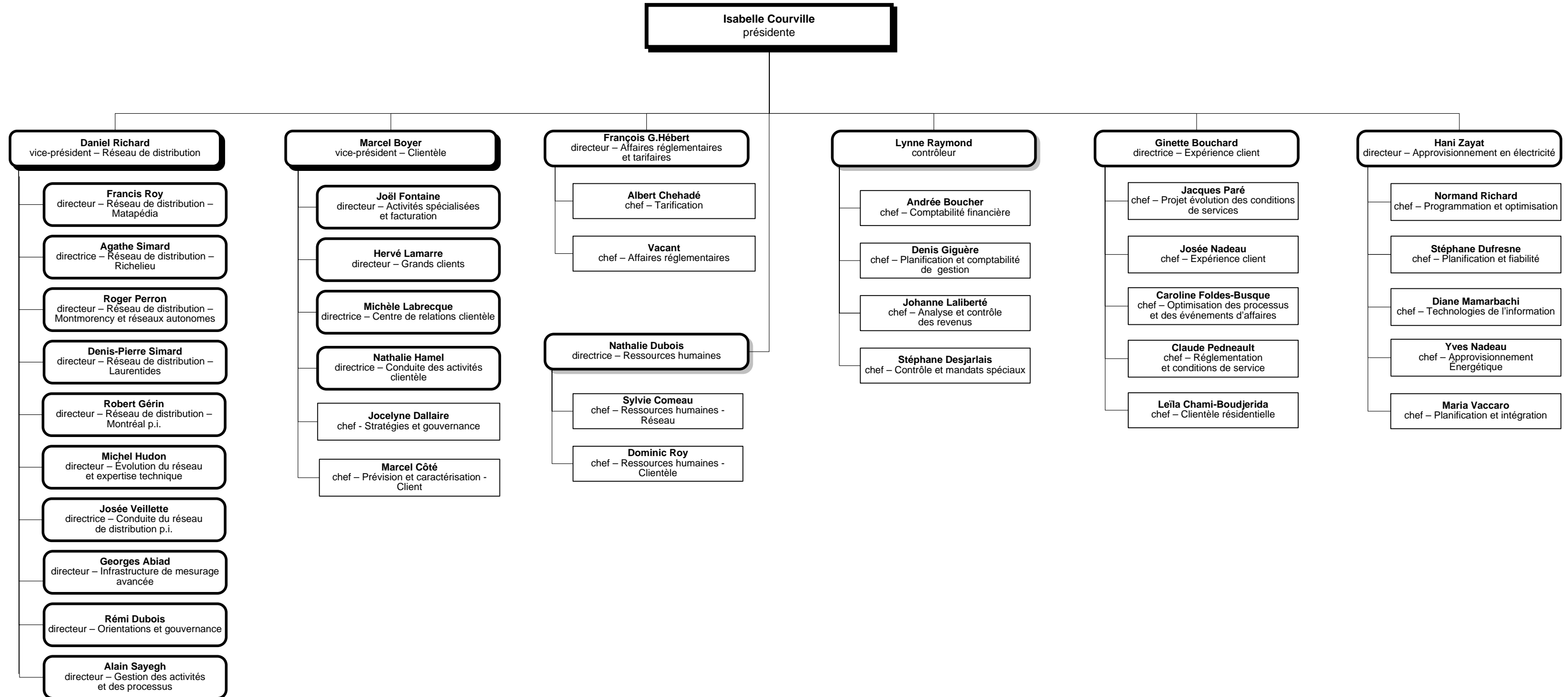
ORGANIGRAMMES

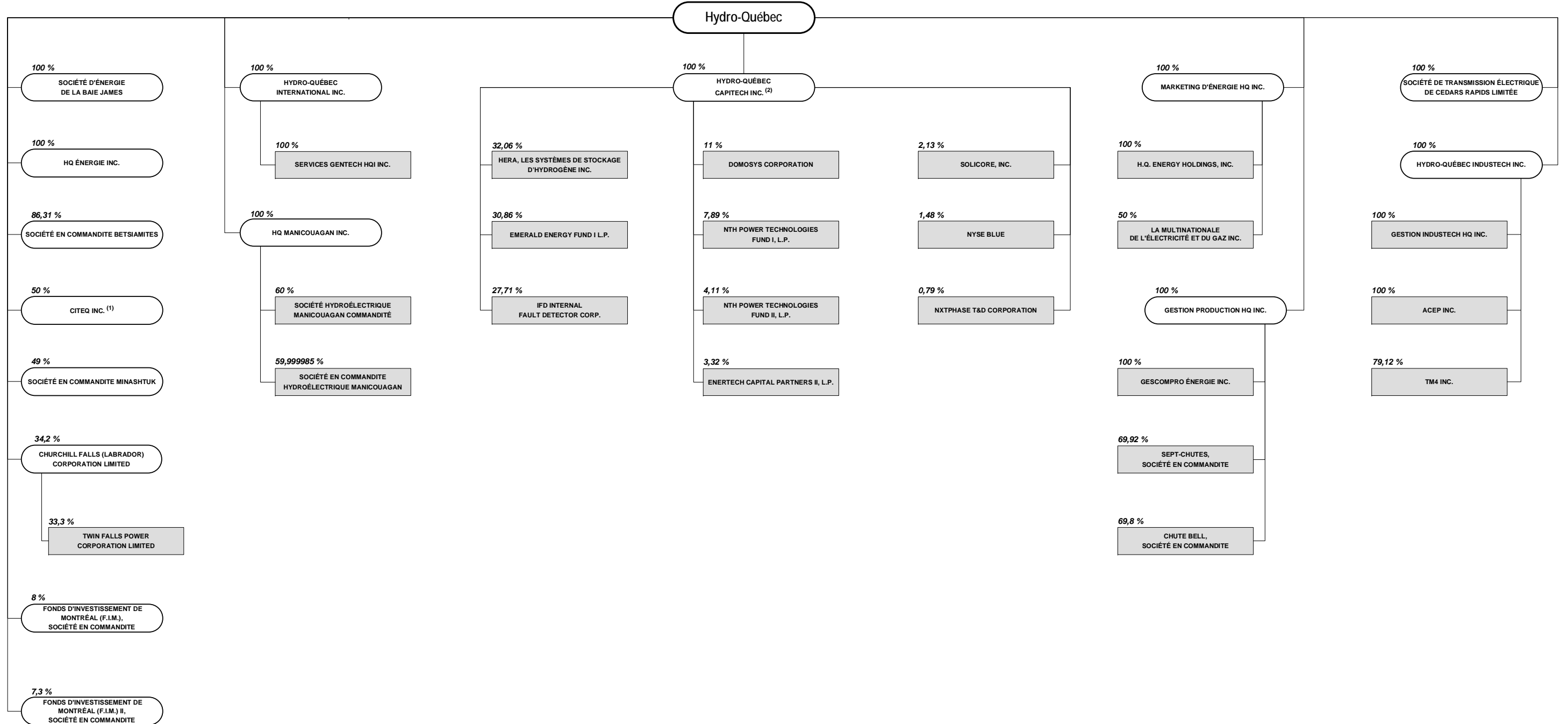
- 1 Ce document présente les trois organigrammes suivants :
- 2 • La direction générale d'Hydro-Québec en date du 1er mai 2012 ;
- 3 • La division Hydro-Québec Distribution en date du 30 avril 2012 ;
- 4 • Les participations de 1^{er} et 2^e rangs d'Hydro-Québec en date du 31 décembre
- 5 2011.



LÉGENDE

	Division		Direction de territoire
	Groupe		Direction
	Vice-présidence		Projet
	Direction principale (ou équivalent)	p.i. :	par intérim
	Direction régionale	- - - - - :	Lien fonctionnel





LÉGENDE		
	1 ^{er} rang	INC. : INCORPORÉE / INCORPORATED L.P. : LIMITED PARTNERSHIP LTÉE / LTD : LIMITÉE / LIMITED
	2 ^e rang	
(1) DÉNOMINATION SOCIALE : CENTRE D'INNOVATION SUR LE TRANSPORT D'ÉNERGIE DU QUÉBEC (CITEQ) INC. (2) LE POURCENTAGE DE DÉTENTION DE TITRES DANS CHACUNE DES ENTREPRISES DU PORTEFEUILLE D'HYDRO-QUÉBEC CAPITECH INC. EST CALCULÉ SUR UNE BASE PLEINEMENT DILUÉE.		