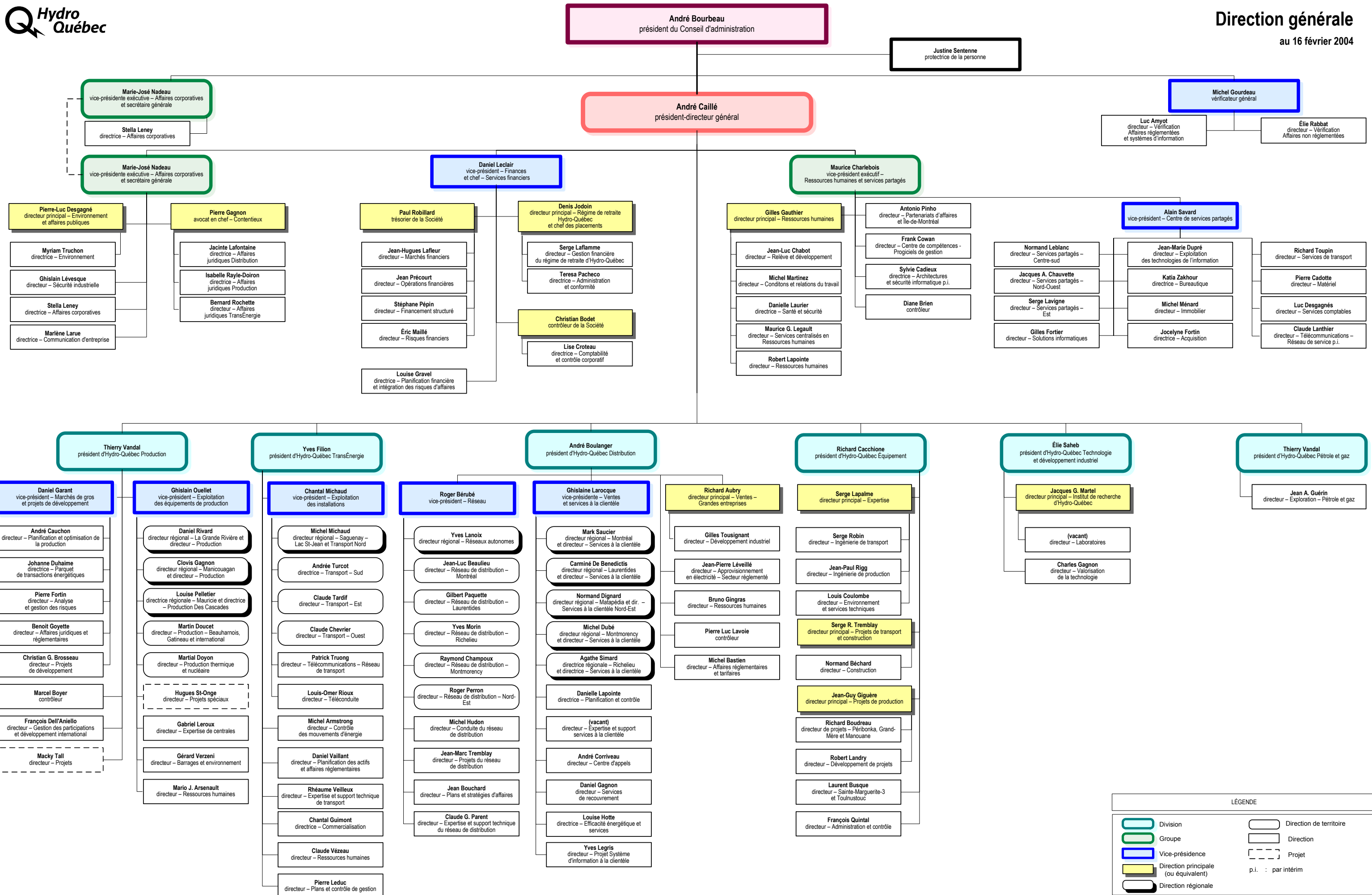


**ORGANIGRAMME CORPORATIF
INCLUANT FILIALES ET AFFILIÉS ¹**

¹ Décision D-2002-175 du 14 août 2002 (R-3482-2002), Annexe 1.



LÉGENDE

 Division	 Direction de territoire
 Groupe	 Direction
 Vice-présidence	 Projet
 Direction principale (ou équivalent)	p.i. : par intérim
 Direction régionale	

