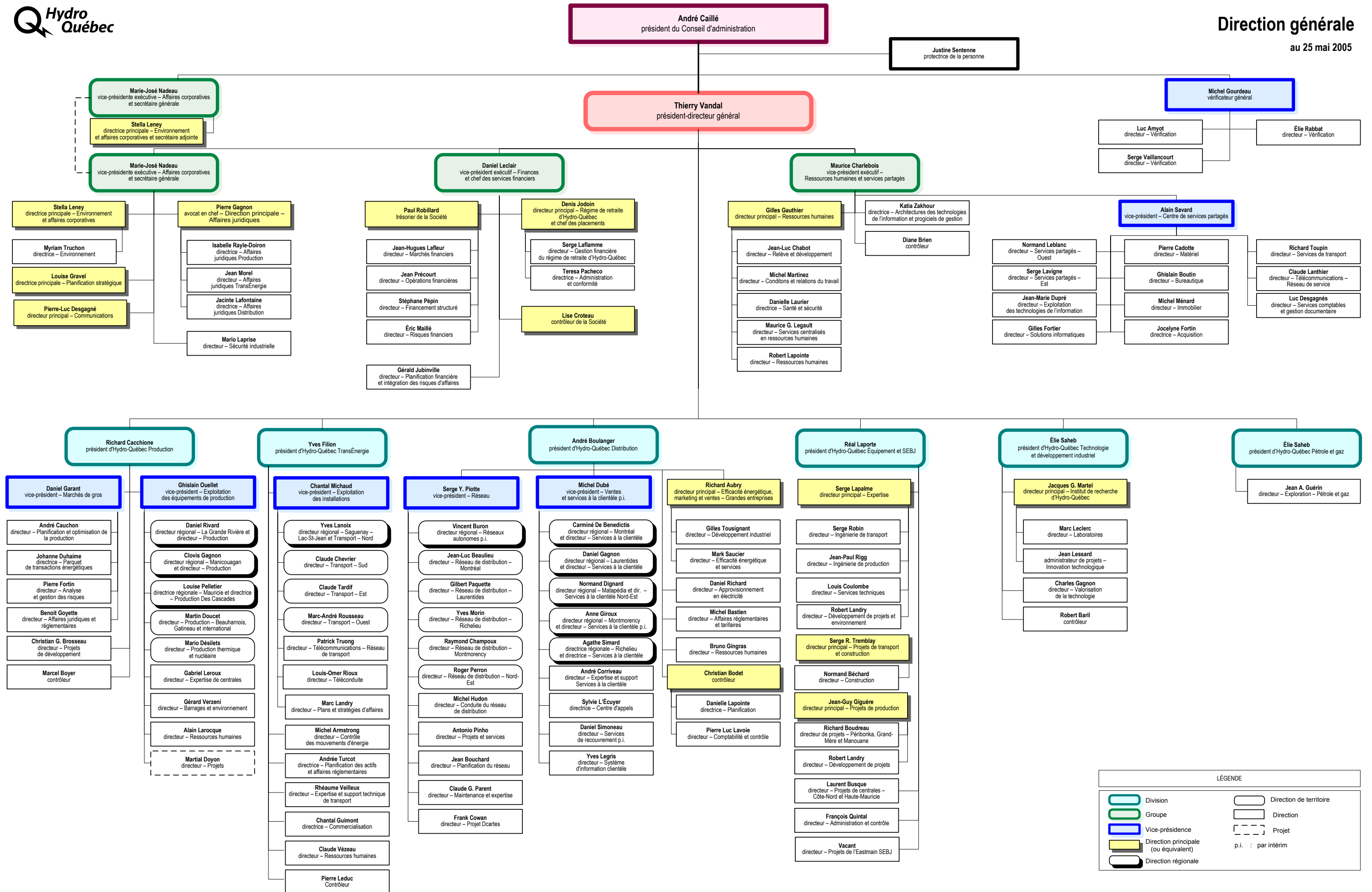
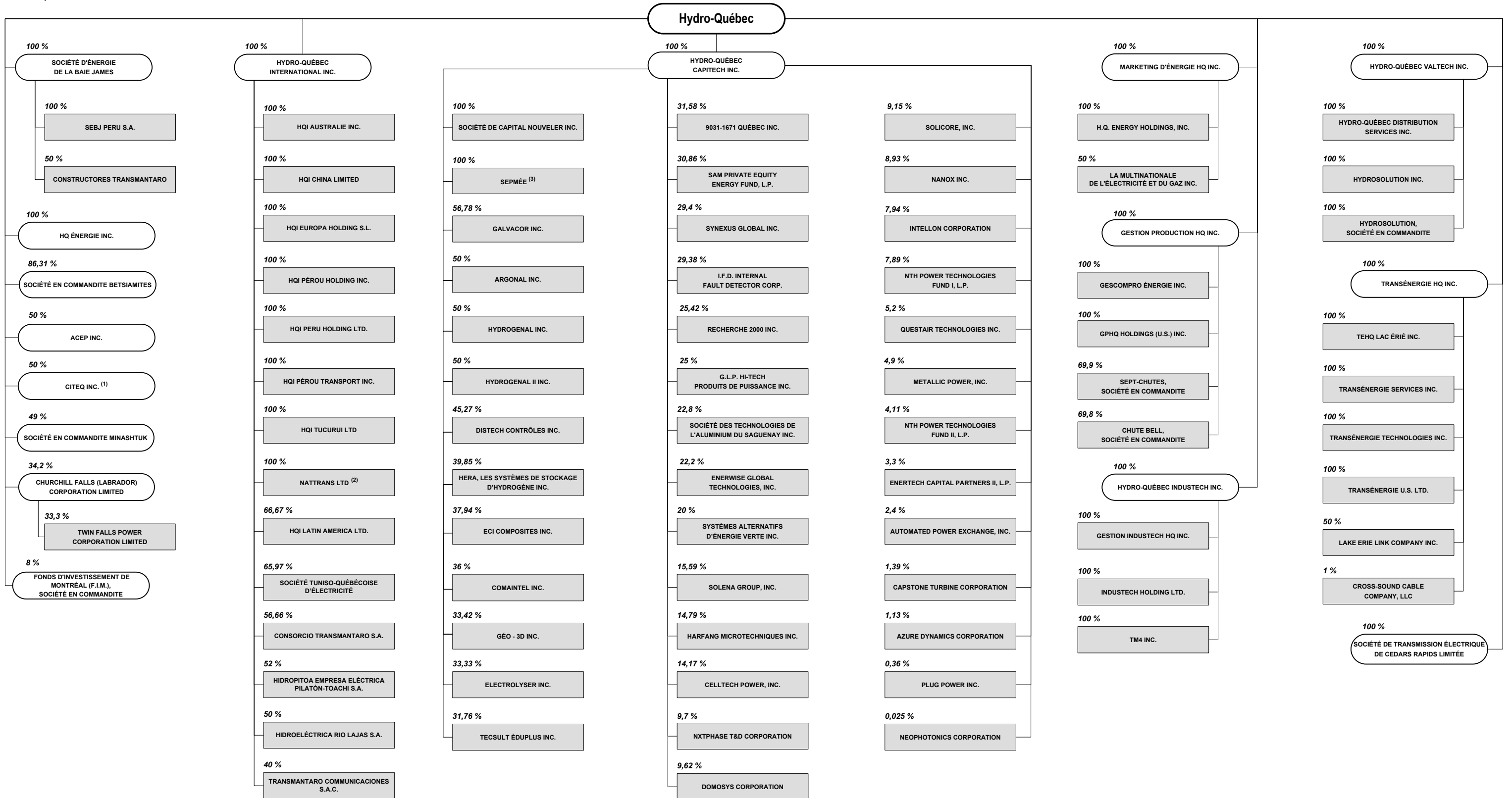


**ORGANIGRAMME CORPORATIF  
INCLUANT FILIALES ET AFFILIÉS <sup>1</sup>**

---

<sup>1</sup> Décision D-2002-175 du 14 août 2002 (R-3482-2002), Annexe 1.





LÉGENDE		
	1 <sup>er</sup> rang	
	2 <sup>e</sup> rang	
INC. : INCORPORÉE / INCORPORATED LLC : LIMITED LIABILITY CORPORATION LP : LIMITED PARTNERSHIP LTÉE / LTD : LIMITÉE / LIMITED PTY LTD : PROPRIETARY LIMITED S.A. : SOCIÉTÉ ANONYME S.L. : SOCIÉTÉ LIMITÉE		(1) LA DÉNOMINATION SOCIALE : CENTRE D'INNOVATION SUR LE TRANSPORT D'ÉNERGIE DU QUÉBEC (CITEQ) INC. (2) DÉTIENT INDIRECTEMENT LES ACTIONS DANS HQI TRANSELEC CHILE S.A. (3) LA DÉNOMINATION SOCIALE : SOCIÉTÉ D'ÉTUDES & DE PRODUCTION DE MATÉRIEL ÉLECTRIQUE & ÉLECTRONIQUE LTÉE (SEPMÉE).