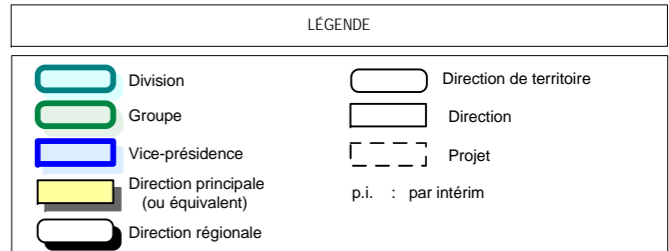
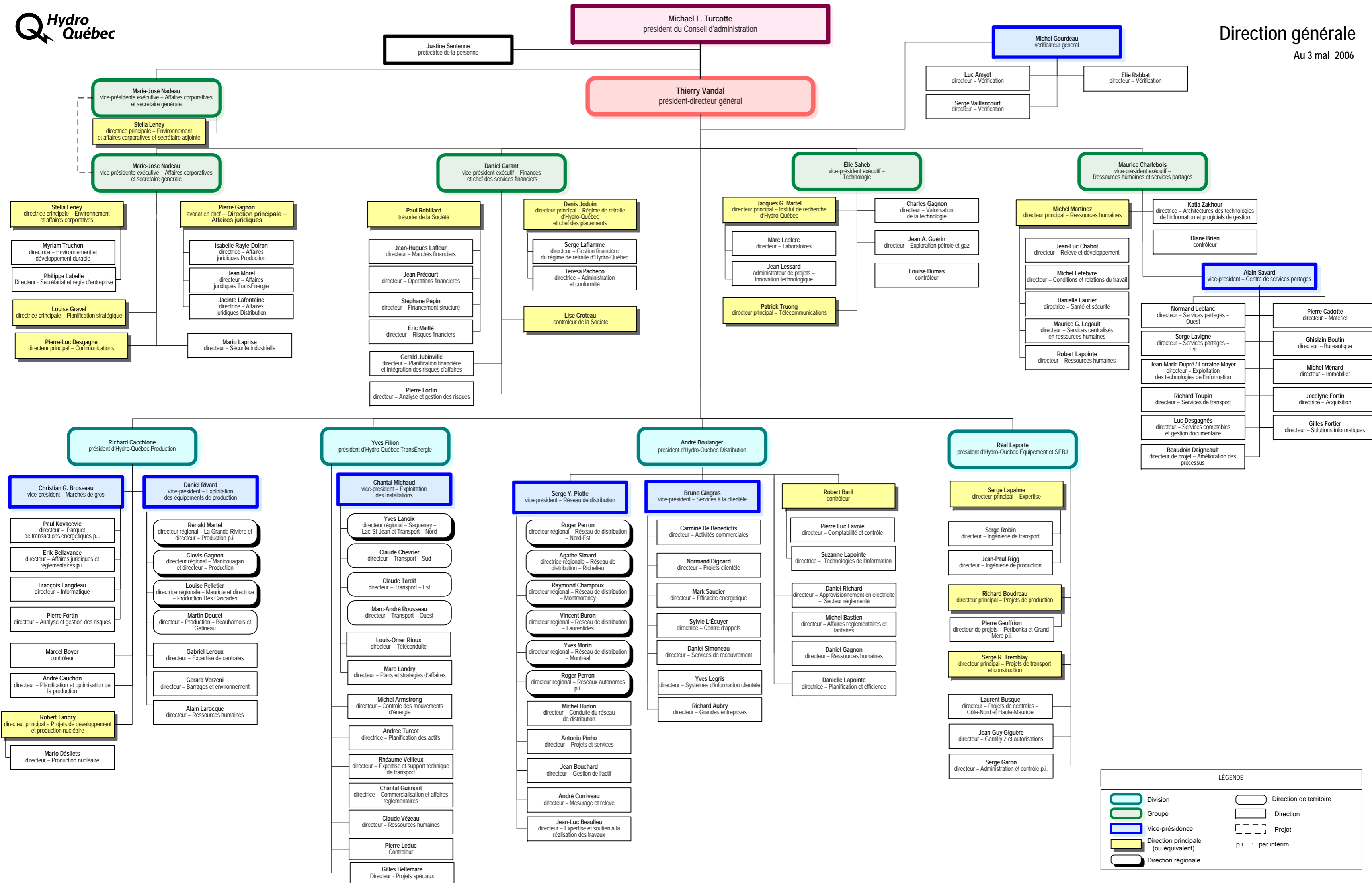
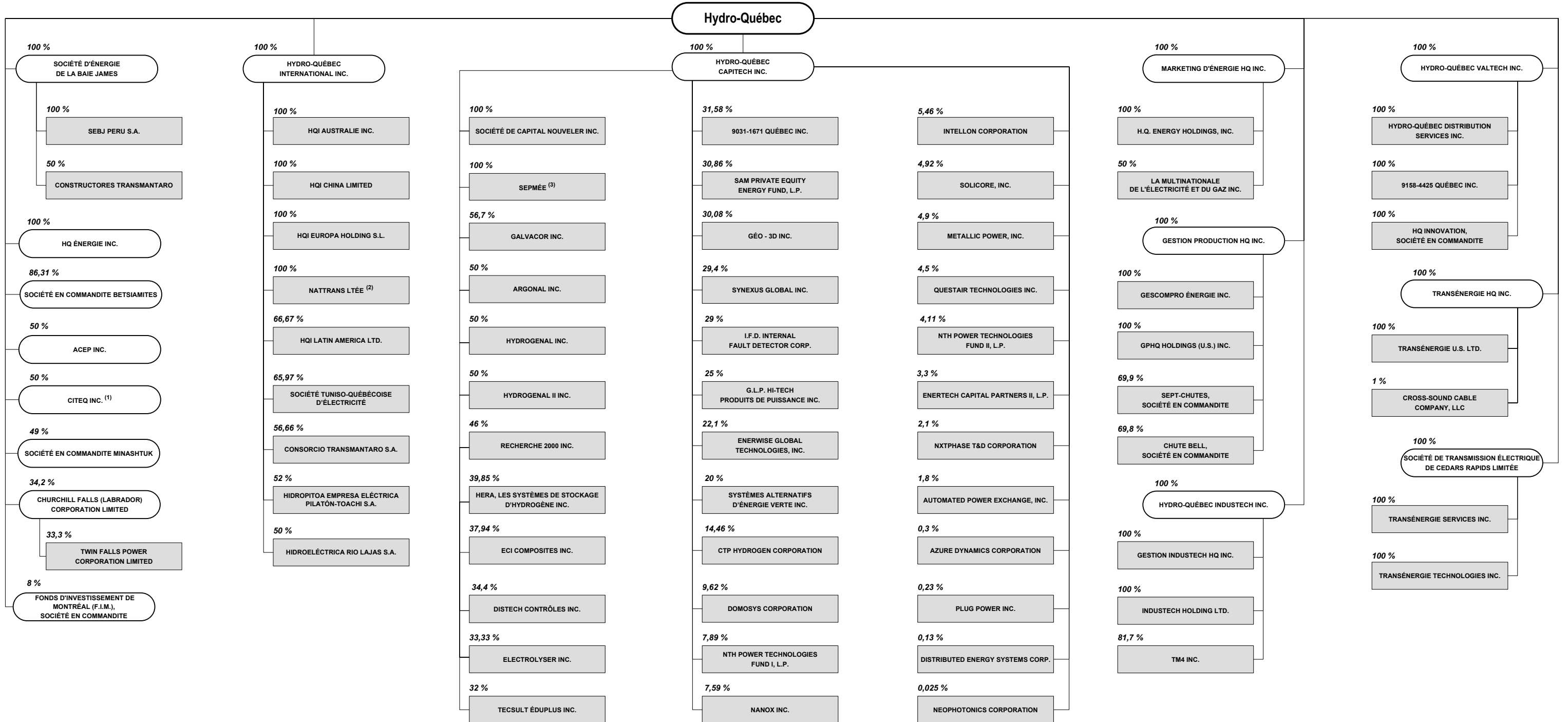


ORGANIGRAMMES

**HYDRO-QUÉBEC
PARTICIPATIONS D'HYDRO-QUÉBEC
HYDRO-QUÉBEC TRANSÉNERGIE**





LÉGENDE		
	1 ^{er} rang	
	2 ^e rang	
	INC. : INCORPORÉE / INCORPORATED LLC : LIMITED LIABILITY CORPORATION LP : LIMITED PARTNERSHIP LTÉE / LTD : LIMITÉE / LIMITED PTY LTD : PROPRIETARY LIMITED S.A. : SOCIÉTÉ ANONYME S.L. : SOCIÉTÉ LIMITÉE	(1) LA DÉNOMINATION SOCIALE : CENTRE D'INNOVATION SUR LE TRANSPORT D'ÉNERGIE DU QUÉBEC (CITEQ) INC. (2) DÉTIENT INDIRECTEMENT LES ACTIONS DANS HQI TRANSELEC CHILE S.A. (3) LA DÉNOMINATION SOCIALE : SOCIÉTÉ D'ÉTUDES & DE PRODUCTION DE MATÉRIEL ÉLECTRIQUE & ÉLECTRONIQUE LTÉE (SEPMÉE).

