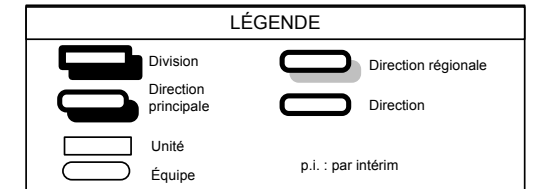
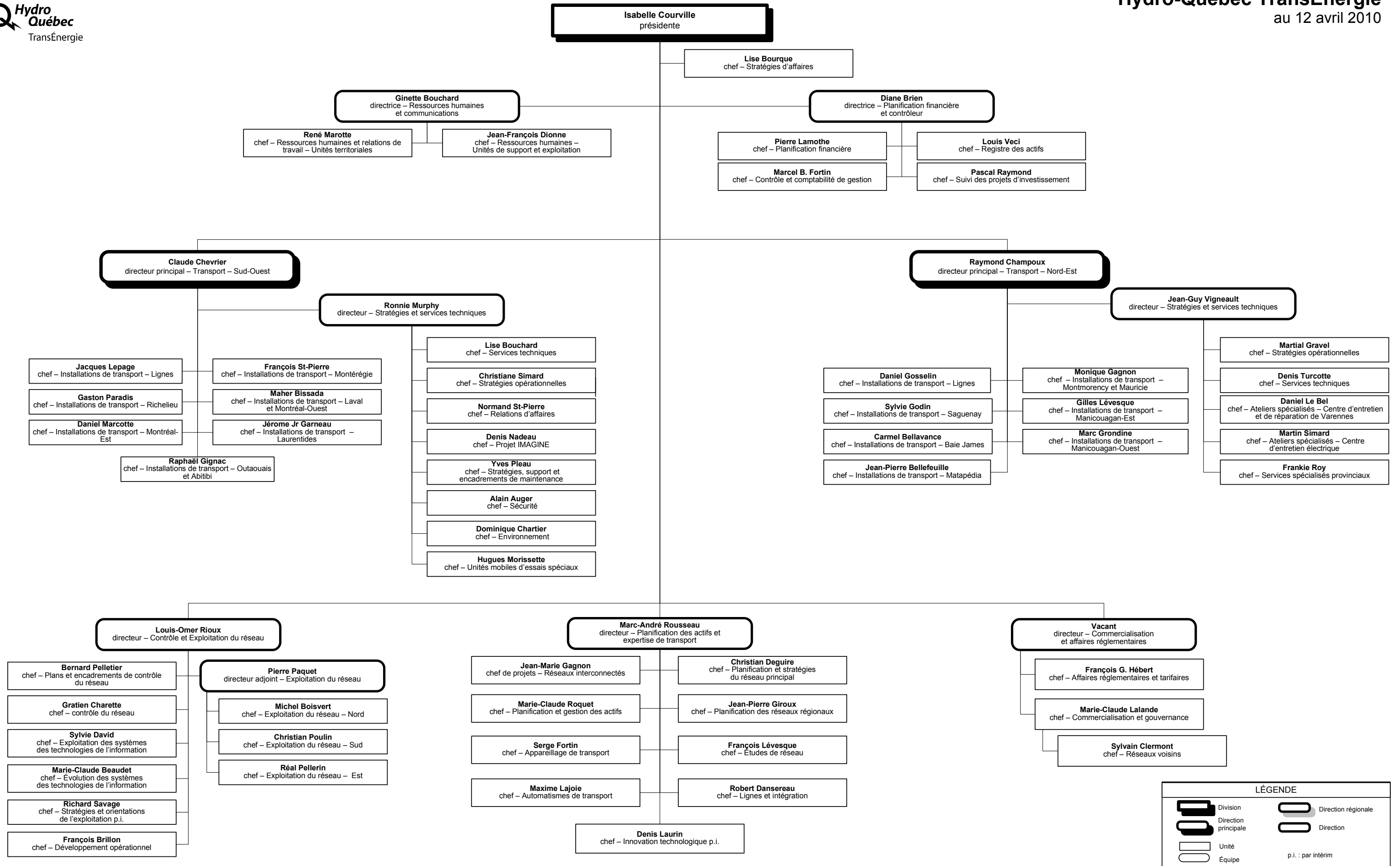


ORGANIGRAMMES

**HYDRO-QUÉBEC TRANSÉNERGIE
HYDRO-QUÉBEC
PARTICIPATIONS D'HYDRO-QUÉBEC**



Conseil d'administration
Michael L. Turcotte, président

Thierry Vandal
président-directeur général

Élie Rabbat
vérificateur interne

Rudolph Viau
directeur – Vérification – Activités non réglementées

Pierre Barrière
directeur – Vérification – Activités réglementées

Justine Sentenne
protectrice de la personne

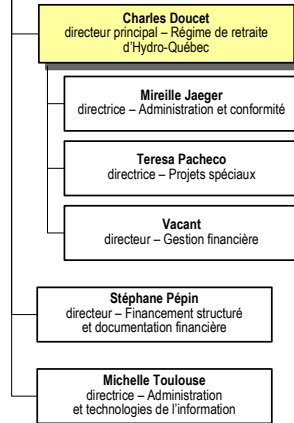
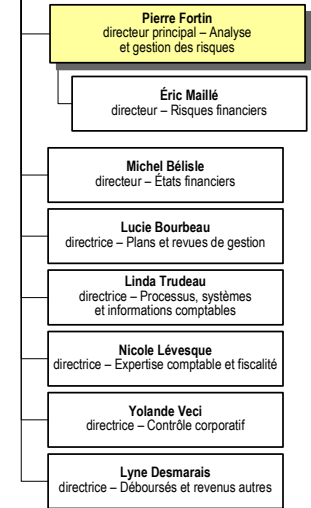
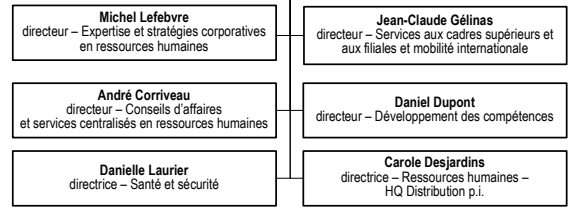
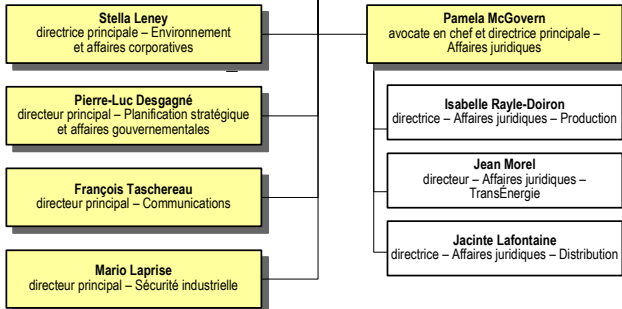
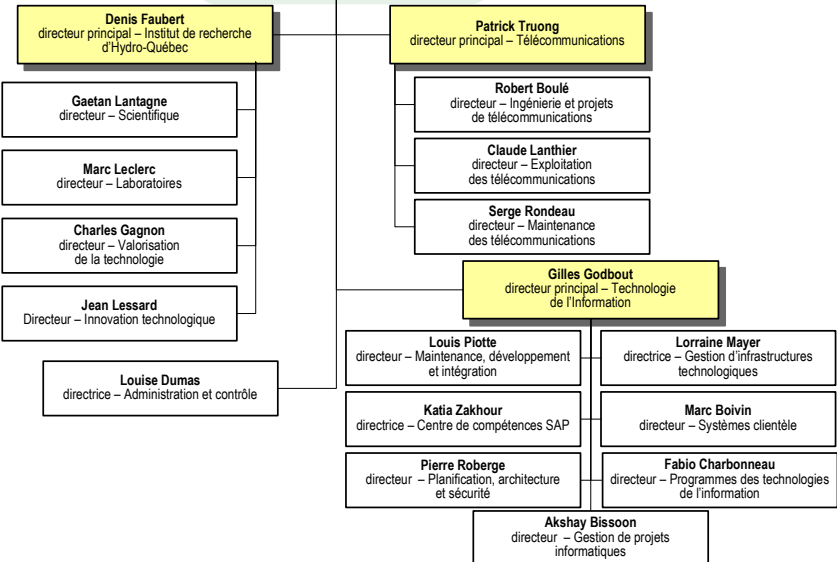
Élie Saheb
vice-président exécutif – Technologie

Marie-José Nadeau
vice-présidente exécutive – Affaires corporatives et secrétaire générale

Michel Martinez
vice-président – Ressources humaines

Lise Croteau
vice-présidente – Comptabilité et contrôle

Jean-Hugues Laffeur
vice-président – Financement, trésorerie et caisse de retraite



Richard Cacchione
président d'Hydro-Québec Production

Isabelle Courville
présidente d'Hydro-Québec TransÉnergie

André Boulanger
président d'Hydro-Québec Distribution

Réal Laporte
président d'Hydro-Québec Équipement et services partagés

Christian G. Brosseau
vice-président – Marchés de gros

Daniel Rivard
vice-président – Exploitation des équipements de production

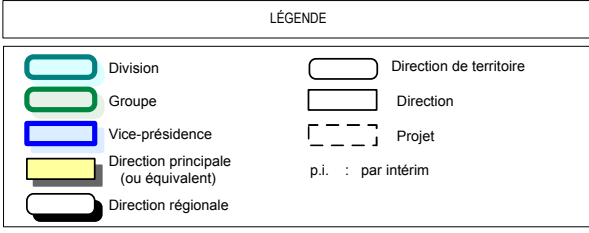
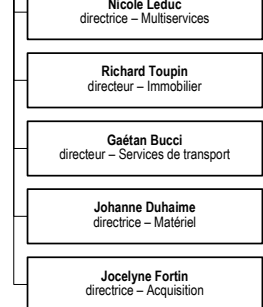
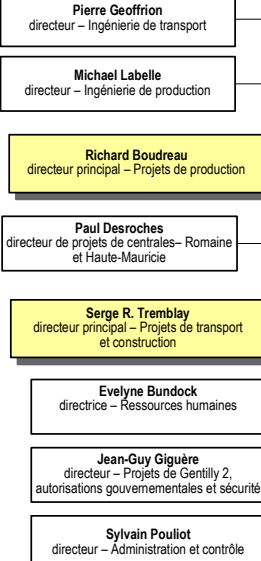
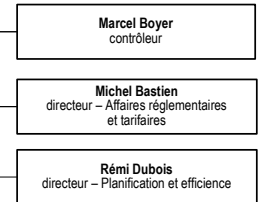
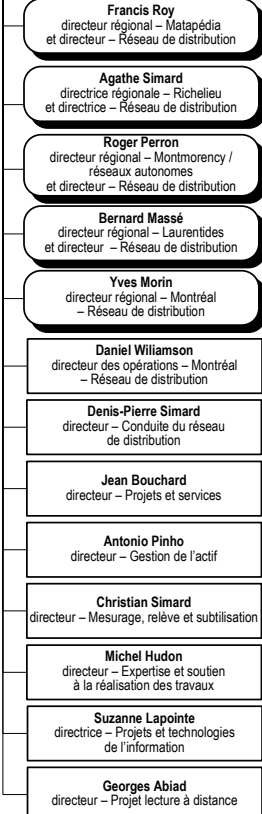
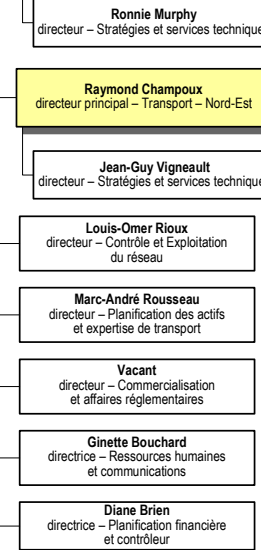
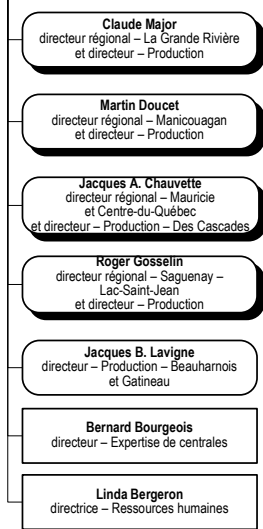
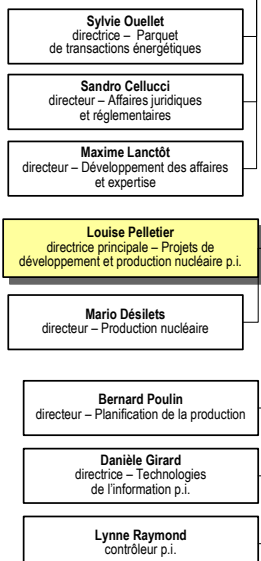
Claude Chevier
directeur principal – Transport – Sud-Ouest

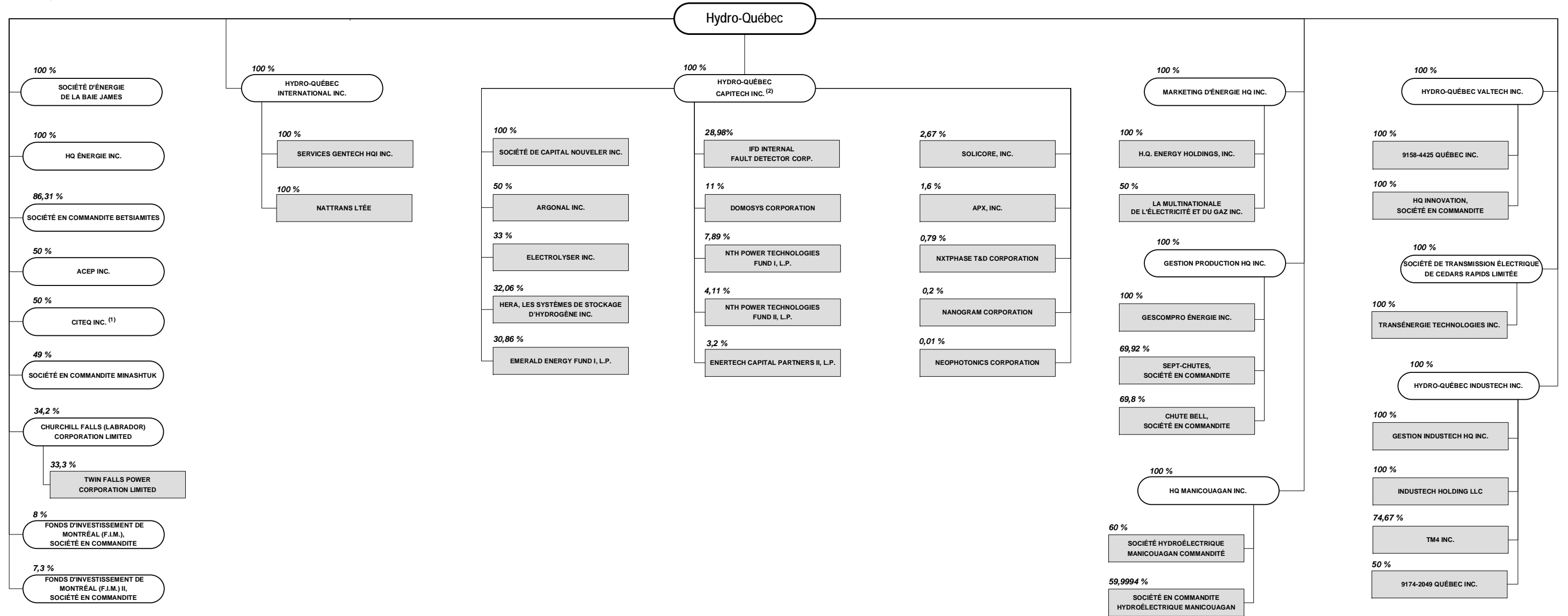
Bruno Gingras
vice-président – Réseau de distribution

Daniel Richard
vice-président – Clientèle

Jean-Paul Rigg
directeur principal – Expertise

Michel Ménard
directeur principal – Centre de services partagés





LÉGENDE		
	1 ^{er} rang	INC. : INCORPORÉE / INCORPORATED L.P. : LIMITED PARTNERSHIP LTÉE / LTD : LIMITÉE / LIMITED
	2 ^e rang	
(1) DÉNOMINATION SOCIALE : CENTRE D'INNOVATION SUR LE TRANSPORT D'ÉNERGIE DU QUÉBEC (CITEQ) INC. (2) LE POURCENTAGE DE DÉTENTION DE TITRES DANS CHACUNE DES ENTREPRISES DU PORTEFEUILLE D'HYDRO-QUÉBEC CAPITECH INC. EST CALCULÉ SUR UNE BASE PLEINEMENT DILUÉE.		