

Organigrammes
Hydro-Québec TransÉnergie
Hydro-Québec
Participations d'Hydro-Québec

André Boulanger
président

Lise Bourque
chef – Stratégies d'affaires

Mariève Larue
directrice – Ressources humaines
et Communications

Louis Veci
directeur – Planification financière et Contrôleur

Nada Duchesne
chef – Planification financière

Josée Anne Girard
chef – Registra des actifs

Marcel B. Fortin
chef – Contrôle et comptabilité de gestion

Pascal Raymond
chef – Contrôle des coûts de projets et
analyses financières

Barbara Lagacé
chef – Suivi des projets d'investissement
en territoire

Marc-André Rousseau
directeur principal – Planification, Expertise
et Affaires réglementaires

Pierre Paquet
directeur – Contrôle des mouvements d'énergie

Marie-Claude Roquet
chef – Planification et gestion des actifs

Christian Deguire
directeur – Planification

Maxime Lajoie
directeur – Expertise

Stéphane Verrat
directeur – Commercialisation
et affaires réglementaires

Bernard Pelletier
chef – Plans et encadrements de contrôle
du réseau

Claude Dalpé
chef – Programmation et contrôle du réseau

Richard Adam
chef – Orientations d'affaires –
Systèmes et sécurité

- Stéphane Talbot**
chef – Planification des réseaux régionaux
- François Lévesque**
chef – Études de réseaux
- Serge Fortin**
chef – Planification et stratégies
du réseau principal
- Vacant**
chef – Réseaux interconnectés

- Patrick Bujold**
chef – Appareillage de transport
- Robert Dansereau**
chef – Lignes
- Lise Bouchard**
chef – Automatismes de transport
- Frédéric Cantin**
chef – Processus d'affaires
et Projets technologiques

- Michel Constant**
chef – Affaires réglementaires et tarifaires p.i.
- Sylvain Clermont**
chef – Commercialisation des services
de transport
- Sylvain Perron**
directeur général – Société de transmission
électrique de Cedars Rapids Limitée (CRT)

Louis-Omer Rioux
vice-président – Exploitation des installations

François St-Pierre
directeur – Installations de transport – Sud-Ouest

Raymond Champoux
directeur – Installations de transport – Nord-Est

Ronnie Murphy
directeur – Plans et soutien opérationnel

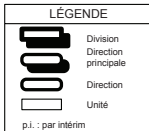
Jean-Guy Vigneault
directeur – Exploitation du réseau

- Daniel Marcotte**
chef – Installations de transport –
Montréal
- Gaston Paradis**
chef – Installations de transport –
Richelieu
- Jérôme Jr Garneau**
chef – Installations de transport –
Laurentides
- Maïer Bissada**
chef – Installations de transport –
Beauharnois – Gatineau Abitibi
- Carl Adams**
chef – Services Spécialisés Provinciaux

- Daniel Gosselin**
chef – Installations de transport – Lignes
- Gilles Lévesque**
chef – Installations de transport –
Manicouagan-Est
- Pierre Proulx**
chef – Installations de transport –
Matapédia
- Marc Grondine**
chef – Installations de transport –
Manicouagan-Ouest
- Sylvia Godin**
chef – Installations de transport –
Saguenay
- Karl Guimond**
chef – Installations de transport –
Baie-James
- Monique Gagnon**
chef – Installations de transport –
Montmorency et Mauricie
- Alan Brissette**
chef – Installations de transport – Lignes

- Bernard Massé**
chef – Planification opérationnelle
- Alain Auger**
chef – Sécurité
- Dominique Chartier**
chef – Soutien Lignes et Environnement
- Christiane Simard**
chef – Soutien Automatismes
- Denis Turcotte**
chef – Soutien appareillage

- Yann Perreault**
chef – Exploitation du réseau – Nord
- Raphaël Gignac**
chef – Exploitation du réseau – Sud
- Johanne Venne**
chef – Exploitation du réseau – Est
- Simon-Pierre Côté**
chef – Stratégies et orientations
de l'exploitation
- Louis Robert**
chef – Stratégies opérationnelles
de l'exploitation



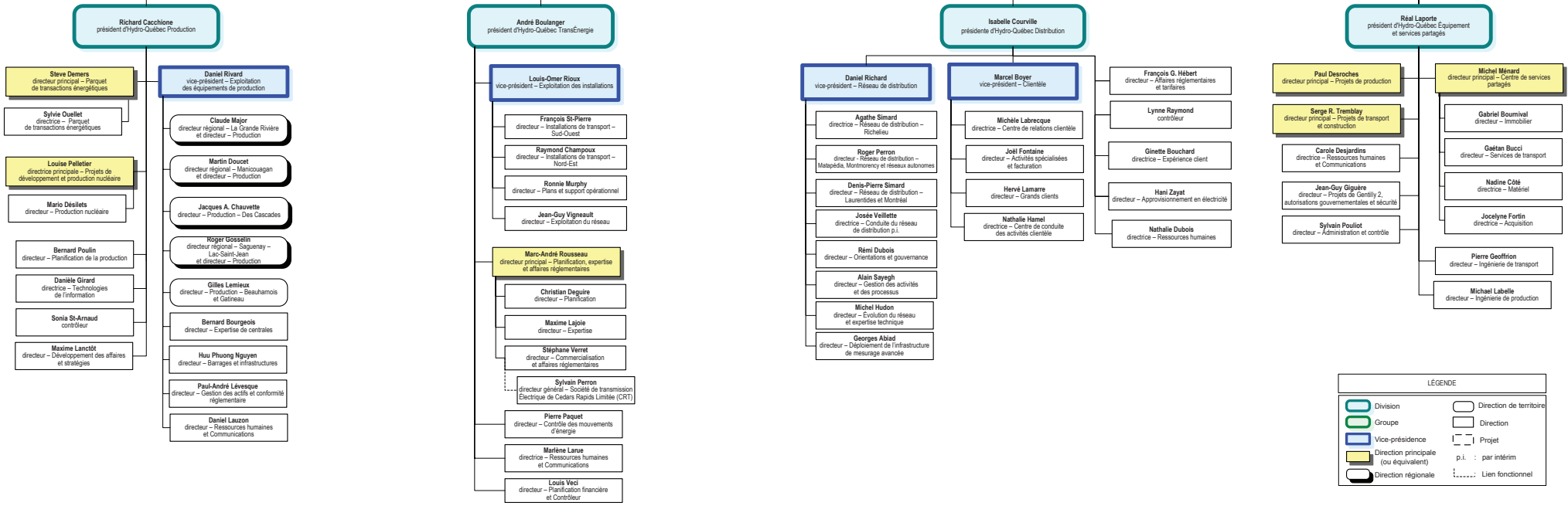
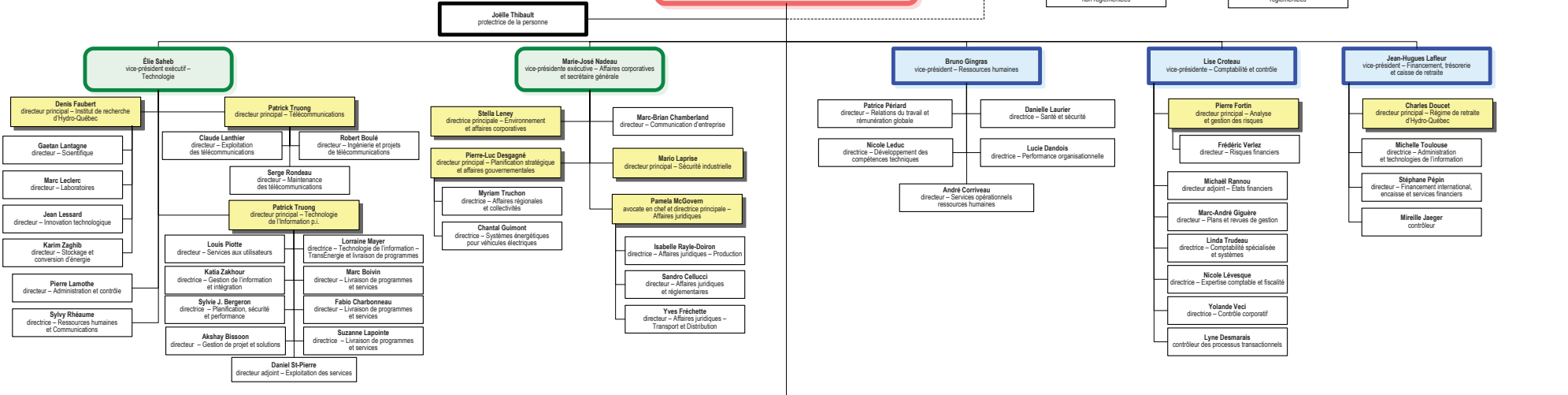
Conseil d'administration
Michael L. Turcotte, président

Thierry Vandal
président-directeur général

Élie Rabat
vérificateur interne

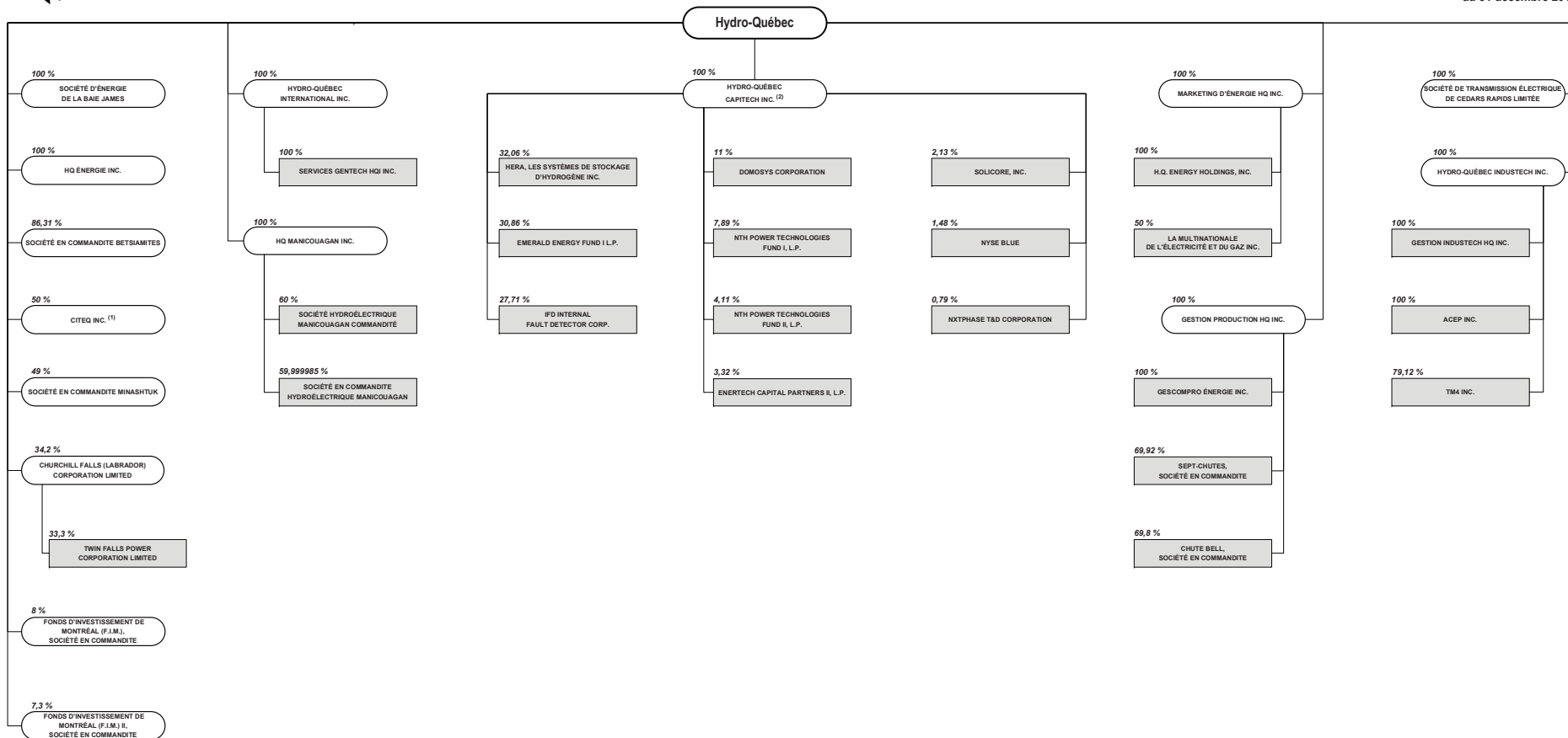
Rudolph Vau
directeur – Vérification – Activités non réglementées

Pierre Barrière
directeur – Vérification – Activités réglementées



LEGENDE

	Division		Direction de territoire
	Groupe		Direction
	Vice-présidence		Projet
	Direction principale (ou équivalent)		p.i. : par intérim
	Direction régionale	 : Lien fonctionnel



LÉGENDE		
	INC. : INCORPORÉE / INCORPORATED	(1) DÉNOMINATION SOCIALE : CENTRE D'INNOVATION SUR LE TRANSPORT D'ÉNERGIE DU QUÉBEC (CITEQ) INC. (2) LE POURCENTAGE DE DÉTENTION DE TITRES DANS CHACUNE DES ENTREPRISES DU PORTEFEUILLE D'HYDRO-QUÉBEC CAPITECH INC. EST CALCULÉ SUR UNE BASE PLEINEMENT DILUÉE.
	L.P. : LIMITED PARTNERSHIP	
	LTEE / LTD : LIMITEE / LIMITED	