

REVUE ANNUELLE 2017

Prix de détail

La moyenne pondérée du prix de détail de l'essence ordinaire pour l'ensemble du Québec s'est établie à 114,8 ¢/litre sur une période de 50 semaines en 2017. Son niveau le plus bas a été constaté le 6 mars, à 108,7 ¢/litre. C'est à Montréal que le prix de détail de 121,0 ¢/litre a été le plus élevé par rapport à la moyenne pour l'ensemble du Québec. C'est dans les semaines du 4 et du 11 septembre qu'ont été enregistrés les prix les plus élevés au Québec. Tel qu'il appert au Tableau 1, les consommateurs ont payé leur essence ordinaire en moyenne près de 9,9 ¢/litre plus cher que l'année dernière partout au Québec.

Tableau 1 : Prix de détail de l'essence ordinaire (¢/litre)

	Moyenne 2016	Moyenne 2017 *	Prix le plus bas	Semaine	Prix le plus haut	Semaine
Montréal	110,2	121,0	110,4	20-02-2017	140,0	04-09-2017
Capitale-Nationale	101,6	111,5	103,7	13-02-2017	125,1	11-09-2017
Ensemble du Québec	104,9	114,8	108,7	06-03-2017	125,9	04-09-2017

*moyenne de 50 semaines

Prix minimum estimé

Le prix minimum estimé (PME) représente une estimation des coûts que doit supporter un détaillant pour vendre au détail l'essence. La marge brute de détail n'est pas incluse dans le PME. En 2017, le PME moyen pondéré se situait à 106,8 ¢/litre. En 2016, le PME moyen pondéré était de 98,1 ¢/litre.

Tableau 2 : Prix minimum estimé de l'essence ordinaire (¢/litre)

	Moyenne 2016	Moyenne 2017 *	Prix le plus bas	Semaine	Prix le plus haut	Semaine
Montréal	101,1	109,8	101,6	26-06-2017	121,3	11-09-2017
Capitale-Nationale	97,9	106,6	98,4	26-06-2017	118,0	11-09-2017
Ensemble du Québec	98,1	106,8	98,6	26-06-2017	118,2	11-09-2017

*moyenne de 50 semaines

Marge brute de détail estimée

La marge brute de détail estimée, qui correspond à la différence entre le prix de détail moyen pondéré, excluant les taxes, et le prix minimum estimé moyen pondéré, excluant les taxes, s'établit à 7,0 ¢/litre pour 2017, comparativement à 5,9 ¢/litre en 2016. La marge brute offre une indication du montant qui permet à un détaillant de couvrir ses coûts d'exploitation et de générer son bénéfice net.

Prix du brut

Le prix moyen du pétrole brut de référence, le Brent, s'est établi à 44,0 ¢/litre en 2017. En 2016, il était de 36,7 ¢/litre. Son prix a varié entre 37,6 ¢/litre et 52,0 ¢/litre au cours de l'année 2017.

Prix minimal à la rampe de chargement de Montréal

Le prix minimal à la rampe de chargement à Montréal, qui donne une indication du prix de gros du carburant, s'est établi en moyenne à 62,9 ¢/litre en 2017. En 2016, il était en moyenne de 55,3 ¢/litre. Son prix a varié entre 55,8 ¢/litre à 72,9 ¢/litre au cours de l'année.

Depuis le 7 juillet 2017, la Régie publie son propre indicateur du prix minimal à la rampe de chargement à Montréal. L'indicateur est basé sur un échantillon des principaux terminaux de Montréal et correspond au prix minimal quotidien de chaque produit

recueilli par la Régie auprès des principaux raffineurs et grossistes vendant à la rampe de chargement. Cet indicateur est celui que la Régie utilise dorénavant dans le calcul du Prix minimum estimé de l'essence ordinaire.

Volumes

En 2016, selon le dernier recensement publié par la Régie de l'énergie en juin 2017, les détaillants ont vendu 8,2 milliards de litres d'essence.

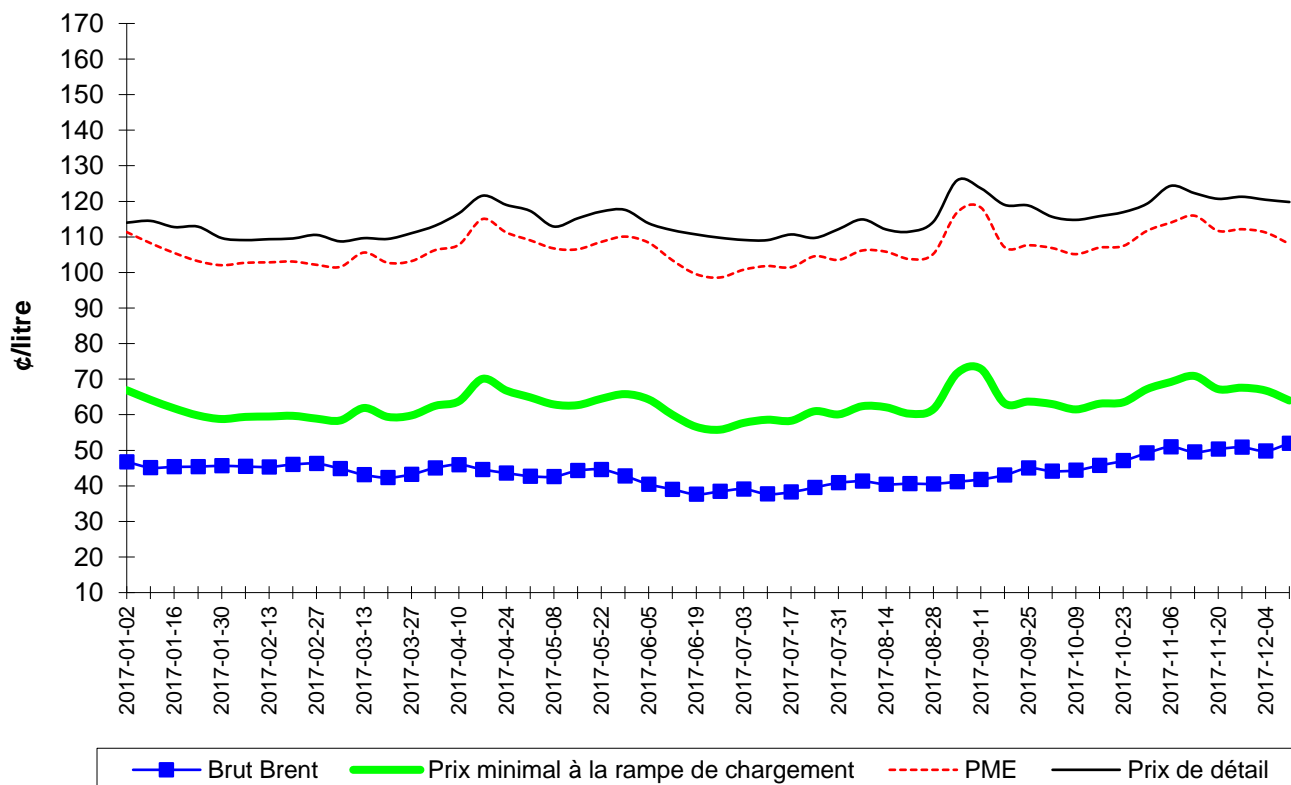
Prix du mazout léger

Le prix moyen du mazout léger, destiné au chauffage résidentiel, entre les mois d'août et de décembre 2017, s'est établi à 84,7 ¢/litre pour l'ensemble du Québec. Il s'agit d'une hausse de 7,5 ¢/litre par rapport au prix moyen pour la même période en 2016, qui était de 77,2 ¢/litre.

Tableau 3 : Prix du mazout léger d'août à décembre (¢/litre)

	Moyenne 2016	Moyenne 2017	Prix le plus bas	Semaine	Prix le plus haut	Semaine
Montréal	76,1	82,6	74,0	21-08-2017	92,6	11-12-2017
Capitale-Nationale	77,8	84,8	77,2	21-08-2017	93,6	11-12-2017
Ensemble du Québec	77,2	84,7	77,3	21-08-2017	94,1	11-12-2017

ESSENCE ORDINAIRE ÉVOLUTION DES PRIX POUR L'ENSEMBLE DU QUÉBEC du 1er janvier au 15 décembre 2017



L'ensemble de la documentation relative à la surveillance des prix des produits pétroliers ayant permis la présente revue annuelle est disponible sur le site internet de la Régie de l'énergie à l'adresse suivante: http://www.regie-energie.qc.ca/energie/petrole_tarifs.php