

ESSENCE ORDINAIRE ET CARBURANT DIESEL

Relevés hebdomadaires des prix à la pompe

Tableau 1

Prix moyen affiché à la pompe et prix minimum estimé (PME) de l'essence ordinaire (¢/litre)

Régions	2017-10-09	2017-10-16		Variations p/r semaine précédente	Écarts hors taxes MOY-PME
	Moy	Moy	PME		
1. Bas-Saint-Laurent	112,8	111,9	105,4	-0,9	5,7
2. Saguenay–Lac-Saint-Jean	116,5	114,5	102,7	-2,0	10,3
3. Capitale-Nationale	112,6	111,5	106,8	-1,1	4,1
4. Mauricie	113,2	112,2	106,7	-1,0	4,8
5. Estrie	116,6	116,6	107,3	0,0	8,1
6. Montréal	121,6	122,8	110,0	1,2	11,1
7. Outaouais	110,4	109,7	103,3	-0,7	5,5
8. Abitibi-Témiscamingue	116,7	115,7	103,9	-1,0	10,3
9. Côte-Nord	115,3	114,8	104,6	-0,5	8,9
10. Nord-du-Québec	122,4	125,6	106,8	3,2	16,3
<i>Jamésie</i>	122,4	125,6	106,8	3,2	16,3
<i>Nunavik (essence super, après subvention)</i>	0,0	0,0	n/d	0,0	n/d
11. Gaspésie–Îles-de-la-Madeleine	117,3	116,4	106,9	-0,9	8,2
12. Chaudière-Appalaches	111,5	111,3	106,9	-0,2	3,8
13. Laval	117,4	122,7	110,1	5,4	11,0
14. Lanaudière	114,0	117,3	107,9	3,3	8,2
15. Laurentides	111,6	115,9	108,3	4,3	6,6
16. Montérégie	115,2	118,9	107,9	3,7	9,6
17. Centre-du-Québec	112,7	112,6	107,0	0,0	4,9
Québec (Moyenne pondérée)	114,8	115,8	107,0	1,0	7,7

Moy : Moyenne des prix de détail de l'échantillon du relevé du mercredi matin. Les moyennes pondérées du Québec ainsi que les moyennes du Nord-du-Québec ne tiennent pas compte des prix du Nunavik. À compter du 6 juillet 2015, la valeur moyenne pour la province de Québec résulte d'un calcul pondéré par le nombre d'essenceries en opération dans chaque région administrative, selon les résultats du recensement 2013 de la Régie de l'énergie.

PME : Prix minimum estimé correspondant à la somme du prix minimal à la rampe de chargement, des taxes, du coût de transport minimal et du coût d'exploitation selon le cas.

Tableau 2

Prix du pétrole brut, prix minimal à la rampe de chargement et prix de gros (¢/litre)

Semaine débutant le	Prix du pétrole brut (Brent)	Prix minimal à la rampe de chargement				Prix de gros ² (mazout lourd 1,5%)
		Ordinaire ^{1,2}	Super ^{1,2}	Diesel ^{1,2}	Mazout léger ²	
2017-09-25	44,99	63,00	74,50	69,50	69,00	41,51
2017-10-02	44,14	61,50	73,00	67,30	66,80	41,51
2017-10-09	44,36	63,10	74,60	67,90	67,40	41,51
2017-10-16	45,65	63,50	75,00	68,50	68,00	42,14

¹ Depuis le 30 juin 2017 : Prix minimal à la rampe de chargement publié le vendredi, en vertu de l'Arrêté du ministre de l'Énergie et des Ressources naturelles en date du 2 juin 2017. Auparavant : Prix minimal à la rampe de chargement à la fermeture du marché du jeudi selon l'Arrêté ministériel du 26/11/97. Prix utilisé pour le calcul du PME débutant les mardis suivants.

² Sources : Prix minimaux à la rampe de chargement de Montréal - Régie de l'énergie. Le prix inclut des frais relatifs à la Quote-part payable au Ministère de l'Énergie et des Ressources naturelles (pour le financement des activités de Transition énergétique Québec) ainsi que les frais relatifs au Système de plafonnement et d'échange de droits d'émission de gaz à effet de serre (SPEDE).

Observations sur l'évolution des prix de l'essence ordinaire

Ensemble du Québec

La moyenne pondérée des prix affichés de l'essence au Québec pour la semaine du 16 octobre 2017 est à la hausse par rapport à la semaine du 9 octobre 2017. Elle s'élève à 115,8 ¢/litre avec un prix minimum estimé (PME) pondéré de 107,0 ¢/litre et reflétant un prix à la rampe de chargement de 63,1 ¢/litre.

Pour la semaine du 23 octobre 2017, le PME est de 107,4 ¢/litre avec un prix à la rampe de 63,5 ¢/litre.

Région de Montréal

Le prix affiché de l'essence ordinaire est à la hausse par rapport à la semaine du 9 octobre 2017, se situant à 122,8 ¢/litre pour la semaine du 16 octobre 2017 avec un PME de 110,0 ¢/litre.

Pour la semaine du 23 octobre 2017, le PME est de 110,5 ¢/litre.

Région de la Capitale-Nationale

Le prix moyen affiché de l'essence ordinaire est à la baisse à 111,5 ¢/litre pour la semaine du 16 octobre 2017 avec un PME de 106,8 ¢/litre.

Pour la semaine du 23 octobre 2017, le PME est de 107,2 ¢/litre.

Observations mensuelles

SEPTEMBRE 2017

Ensemble du Québec

La moyenne pondérée du prix à la pompe de l'essence ordinaire en septembre était de 121,8 ¢/litre, en hausse de 8,6 ¢/litre par rapport au mois précédent.

Le prix minimal de l'essence à la rampe de chargement à Montréal est à la hausse en septembre. La moyenne du prix à la rampe a été de 65,7 ¢/litre comparativement à 63,9 ¢/litre en août.

Le PME pondéré moyen pour l'ensemble du Québec est passé de 105,3 ¢/litre en août à 112,5 ¢/litre en septembre.

L'écart moyen hors taxes entre le prix moyen affiché pondéré de l'essence ordinaire et le PME est de 8,2 ¢/litre pour ce mois, et la moyenne pour les douze derniers mois a été de 6,6 ¢/litre.

Région de Montréal

Le prix moyen de l'essence ordinaire à la pompe est à la hausse en septembre dans la région de Montréal. Le prix moyen de l'essence ordinaire était de 128,4 ¢/litre comparativement à 119,3 ¢/litre le mois précédent.

Le PME dans la région administrative de Montréal est passé de 108,3 ¢/litre en août à 115,5 ¢/litre en septembre.

L'écart moyen hors taxes entre le prix moyen affiché de l'essence ordinaire et le PME pour ce mois est de 11,2 ¢/litre, alors que l'écart moyen pour les douze derniers mois est de 9,0 ¢/litre.

Région de la Capitale-Nationale

Le prix moyen de l'essence ordinaire à la pompe est à la hausse en septembre dans la région de la Capitale-Nationale. Le prix moyen de l'essence ordinaire était de 121,4 ¢/litre comparativement à 114,1 ¢/litre le mois précédent.

Le PME dans la région de la Capitale-Nationale est passé de 105,0 ¢/litre en août à 112,3 ¢/litre en septembre.

L'écart moyen hors taxes entre le prix moyen affiché de l'essence ordinaire et le PME pour ce mois est de 8 ¢/litre et l'écart moyen pour les douze derniers mois est de 3,8 ¢/litre.

Pour plus d'information sur la présente publication (définitions, sources et méthodes), consultez le **Guide méthodologique pour l'établissement des différents relevés sur les produits pétroliers** :

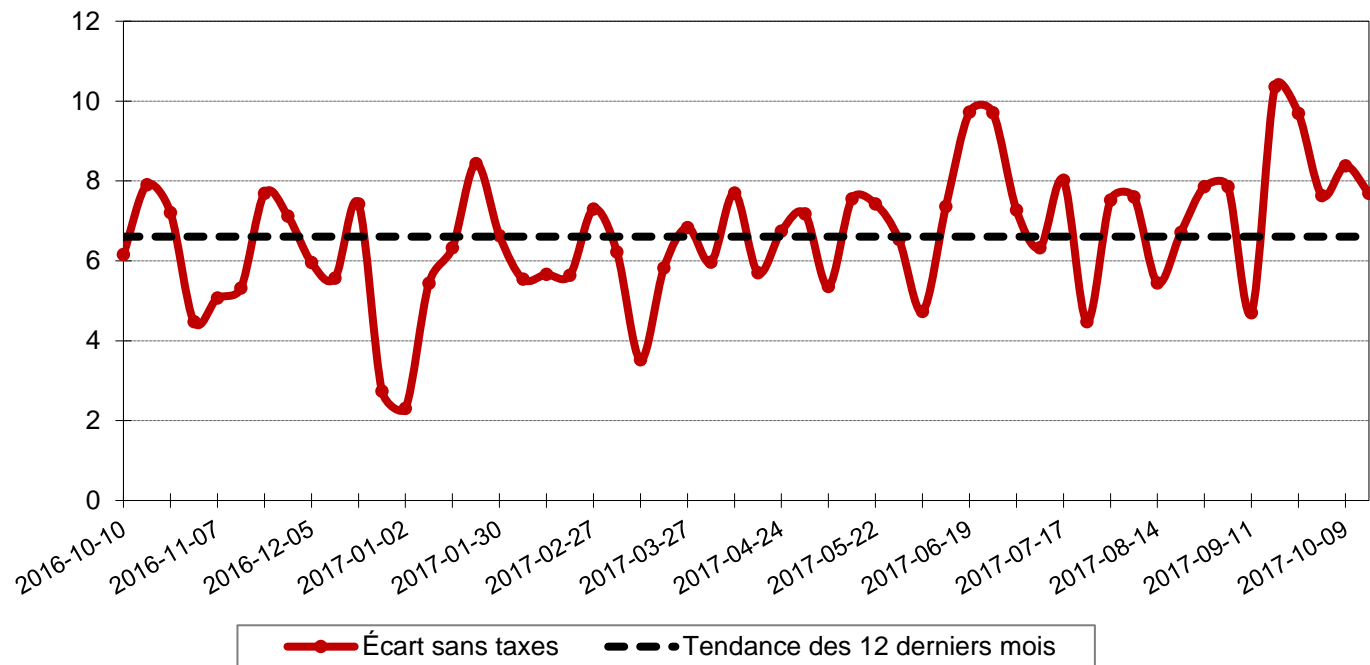
[Partie 1 : Procédures et définitions \(janvier 2017\)](#)

[Partie 2 : Informations par municipalité \(septembre 2017\)](#)

ESSENCE ORDINAIRE ET CARBURANT DIESEL

Graphique 1

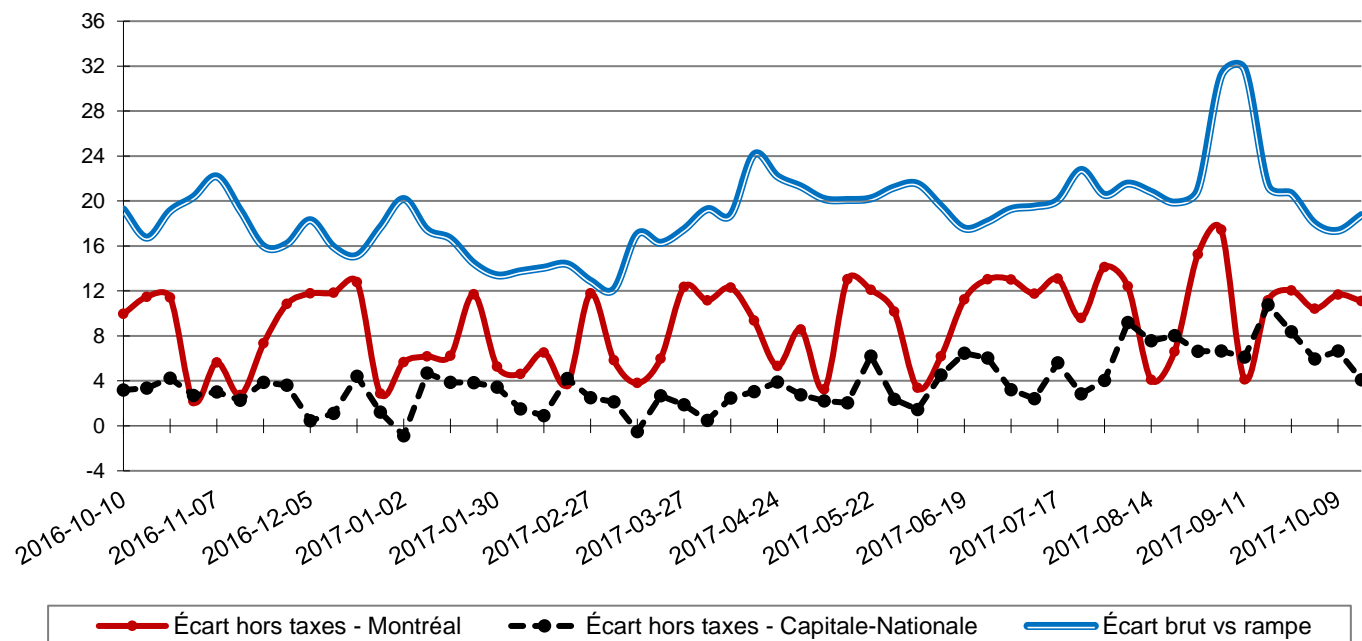
Écart hors taxes entre le prix à la pompe et le PME pondérés, essence ordinaire, ensemble du Québec (¢/litre)



Sources : Régie de l'énergie et, avant le 30 juin 2017, Bloomberg

Graphique 2

Écarts hors taxes de l'essence ordinaire, régions de Montréal et de la Capitale-Nationale (¢/litre)



Sources : Régie de l'énergie et, avant le 30 juin 2017, Bloomberg

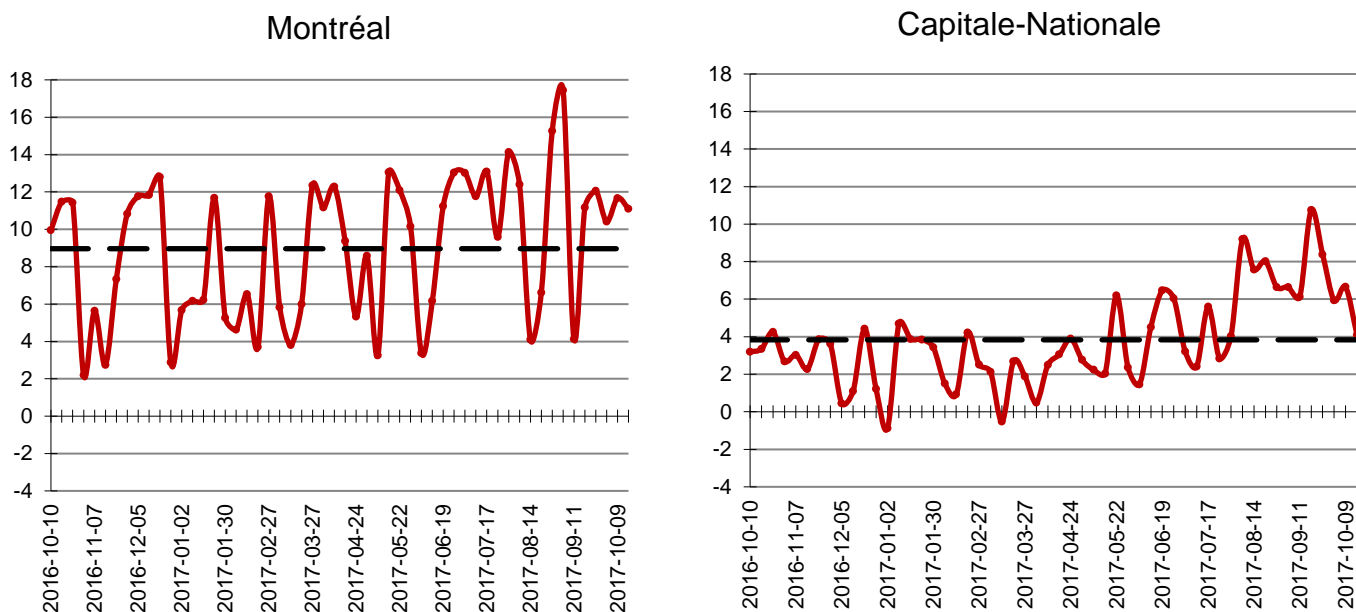
Écart brut vs rampe : différentiel entre le prix minimal à la rampe de chargement de l'essence ordinaire et le prix du Brent (l'écart inclut le coût pour acheminer le pétrole brut du Royaume-Uni jusqu'à Montréal).

Écart hors taxes : différentiel entre le prix moyen affiché à la pompe sans les taxes et le PME sans les taxes de la région indiquée.

ESSENCE ORDINAIRE ET CARBURANT DIESEL

Graphique 3

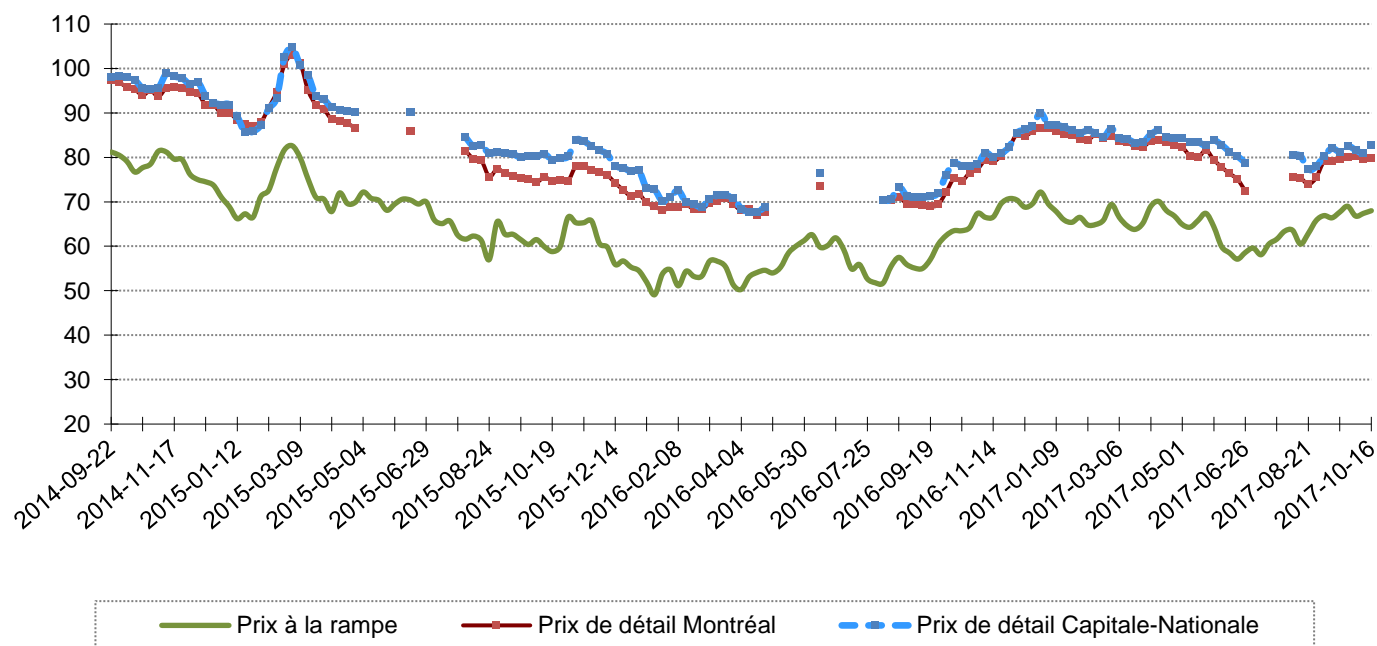
Écarts hors taxes entre le prix à la pompe et le PME de l'essence ordinaire (¢/litre)



Sources : Régie de l'énergie et, avant le 30 juin 2017, Bloomberg

Graphique 4

Historique du prix de détail du mazout léger (¢/litre)*



Sources : Régie de l'énergie et, avant le 30 juin 2017, Bloomberg

*Ne tient pas compte des coûts d'opération, de maintenance et des escomptes disponibles.

ESSENCE ORDINAIRE ET CARBURANT DIESEL

Tableau 3

Prix des différents carburants par région administrative et pour l'ensemble du Québec (¢/litre)

Semaines :	1. Bas-St-Laurent						2. Saguenay-Lac-St-Jean						3. Capitale-Nationale					
	ordinaire		super		diesel		ordinaire		super		diesel		ordinaire		super		diesel	
	Moy	PME	Moy	PME	Moy	PME	Moy	PME	Moy	PME	Moy	PME	Moy	PME	Moy	PME	Moy	PME
2017-09-25	119,9	106,1	134,8	119,3	110,7	106,1	117,4	103,3	131,9	116,6	105,8	103,8	117,1	107,5	132,1	120,7	110,3	106,9
2017-10-02	116,6	105,3	131,8	118,5	112,0	107,7	116,5	102,5	130,8	115,8	107,9	105,4	113,5	106,7	128,0	119,9	111,7	108,5
2017-10-09	112,8	103,6	128,0	116,8	111,6	105,2	116,5	100,8	130,8	114,0	107,8	102,9	112,6	104,9	127,1	118,2	111,2	105,9
2017-10-16	111,9	105,4	127,1	118,7	111,3	105,9	114,5	102,7	128,8	115,9	107,0	103,6	111,5	106,8	126,0	120,0	110,9	106,6
Moyenne :	115,3	105,1	130,4	118,3	111,4	106,2	116,2	102,3	130,5	115,6	107,1	103,9	113,7	106,5	128,3	119,7	111,0	107,0

Semaines :	4. Mauricie				5. Estrie				6. Montréal									
	ordinaire		super		diesel		ordinaire		super		diesel		ordinaire		super		diesel	
	Moy	PME	Moy	PME	Moy	PME	Moy	PME	Moy	PME	Moy	PME	Moy	PME	Moy	PME	Moy	PME
2017-09-25	117,5	107,4	132,6	120,6	108,6	106,9	118,9	108,0	133,5	121,2	108,2	107,4	124,6	110,7	141,2	123,9	112,1	106,6
2017-10-02	114,2	106,6	129,3	119,8	111,0	108,6	116,8	107,1	131,2	120,4	111,0	109,0	121,9	109,9	138,5	123,1	113,6	108,2
2017-10-09	113,2	104,9	128,4	118,1	109,9	106,0	116,6	105,4	131,0	118,6	109,6	106,5	121,6	108,2	138,3	121,4	112,6	105,7
2017-10-16	112,2	106,7	127,4	119,9	110,0	106,7	116,6	107,3	131,0	120,5	109,5	107,2	122,8	110,0	139,5	123,2	112,8	106,4
Moyenne :	114,3	106,4	129,4	119,6	109,9	107,1	117,2	106,9	131,7	120,2	109,6	107,5	122,7	109,7	139,4	122,9	112,8	106,7

Semaines :	7. Outaouais				8. Abitibi-Témiscamingue				9. Côte-Nord									
	ordinaire		super		diesel		ordinaire		super		diesel		ordinaire		super		diesel	
	Moy	PME	Moy	PME	Moy	PME	Moy	PME	Moy	PME	Moy	PME	Moy	PME	Moy	PME	Moy	PME
2017-09-25	113,5	104,0	129,1	117,2	111,0	106,2	120,7	104,5	135,5	117,8	109,0	105,7	120,1	105,3	134,3	118,5	111,1	106,0
2017-10-02	111,2	103,2	125,5	116,4	112,2	107,8	116,8	103,7	131,6	117,0	110,6	107,3	116,4	104,5	130,1	117,7	112,5	107,7
2017-10-09	110,4	101,5	125,3	114,7	112,0	105,3	116,7	102,0	131,5	115,2	109,6	104,8	115,3	102,7	129,3	116,0	111,7	105,1
2017-10-16	109,7	103,3	124,7	116,6	111,6	106,0	115,7	103,9	130,5	117,1	109,4	105,5	114,8	104,6	128,5	117,8	111,8	105,8
Moyenne :	111,2	103,0	126,1	116,2	111,7	106,3	117,5	103,5	132,3	116,8	109,6	105,8	116,7	104,3	130,6	117,5	111,8	106,2

Semaines :	10. Nord-du-Québec				11. Gaspésie-Îles-de-la-Madeleine				12. Chaudière-Appalaches									
	ordinaire		super		diesel		ordinaire		super		diesel		ordinaire		super		diesel	
	Moy	PME	Moy	PME	Moy	PME	Moy	PME	Moy	PME	Moy	PME	Moy	PME	Moy	PME	Moy	PME
2017-09-25	127,8	107,5	139,0	120,7	124,9	108,5	121,9	107,6	135,7	120,8	112,4	107,4	116,0	107,6	130,9	120,8	109,4	107,0
2017-10-02	126,8	106,7	137,6	119,9	125,4	110,2	119,4	106,8	133,3	120,0	113,5	109,0	112,5	106,8	127,1	120,0	112,0	108,6
2017-10-09	122,4	104,9	135,5	118,2	120,5	107,6	117,3	105,1	131,2	118,3	113,3	106,5	111,5	105,1	126,1	118,3	110,8	106,1
2017-10-16	125,6	106,8	137,9	120,0	125,3	108,3	116,4	106,9	130,0	120,2	113,3	107,2	111,3	106,9	126,0	120,1	110,8	106,8
Moyenne :	125,6	106,5	137,5	119,7	124,0	108,7	118,8	106,6	132,5	119,8	113,1	107,5	112,8	106,6	127,5	119,8	110,8	107,1

Semaines :	13. Laval				14. Lanaudière				15. Laurentides									
	ordinaire		super		diesel		ordinaire		super		diesel		ordinaire		super		diesel	
	Moy	PME	Moy	PME	Moy	PME	Moy	PME	Moy	PME	Moy	PME	Moy	PME	Moy	PME	Moy	PME
2017-09-25	123,0	110,8	139,5	124,0	112,6	106,7	118,1	108,6	133,5	121,8	109,7	106,8	115,5	109,0	131,2	122,2	110,1	106,7
2017-10-02	118,0	110,0	134,1	123,2	113,6	108,3	115,2	107,8	130,6	121,0	111,8	108,4	111,5	108,2	127,1	121,4	112,4	108,4
2017-10-09	117,4	108,2	134,1	121,5	113,2	105,8	114,0	106,0	129,5	119,3	111,1	105,9	111,6	106,5	127,2	119,7	111,2	105,8
2017-10-16	122,7	110,1	139,6	123,3	112,6	106,5	117,3	107,9	132,5	121,1	110,7	106,6	115,9	108,3	131,6	121,5	111,1	106,5
Moyenne :	120,3	109,8	136,8	123,0	113,0	106,8	116,2	107,6	131,5	120,8	110,8	106,9	113,6	108,0	129,2	121,2	111,2	106,9

Semaines :	16. Montérégie				17. Centre-du-Québec				Province de Québec									
	ordinaire		super		diesel		ordinaire		super		diesel		ordinaire		super		diesel	
	Moy	PME	Moy	PME	Moy	PME	Moy	PME	Moy	PME	Moy	PME	Moy	PME	Moy	PME	Moy	PME
2017-09-25	119,6	108,6	135,4	121,8	110,9	107,0	116,7	107,6	131,9	120,9	109,3	107,1	118,8	107,7	134,1	120,9	110,2	106,6
2017-10-02	116,0	107,8	131,1	121,0	112,7	108,6	114,0	106,8	129,0	120,1	111,9	108,7	115,7	106,9	130,7	120,1	112,0	108,2
2017-10-09	115,2	106,0	130,9	119,3	111,8	106,0	112,7	105,1	127,7	118,3	110,6	106,1	114,8	105,1	130,0	118,4	111,2	105,7
2017-10-16	118,9	107,9	134,6	121,1	111,6	106,7	112,6	107,0	127,6	120,2	110,3	106,8	115,8	107,0	131,0	120,2	111,0	106,4
Moyenne :	117,4	107,6	133,0	120,8	111,7	107,1	114,0	106,6	129,1	119,9	110,5	107,2	116,3	106,7	131,4	119,9	111,1	106,7

MARCHÉ AU DÉTAIL DU MAZOUT LÉGER
Observation sur l'évolution du prix de détail du mazout (sans escompte) pour la semaine du : 16 octobre 2017

 Dans l'ensemble du Québec, la moyenne pondérée du prix de détail du mazout était en hausse à : **82,02**

 Dans la région de Montréal, la moyenne des prix de détail du mazout était en hausse à : **79,85**

 Pour la région de la Capitale–Nationale, cette moyenne était en hausse à : **82,77**
Tableau 4 : Relevé hebdomadaire des prix du mazout léger¹
Prix de détail moyen par région administrative (en ¢/litre, avant escompte)²

Régions	Saison* précédente (2016-2017)	Moyennes mensuelles						Semaine du		Saison* actuelle (2017-2018)
		mars	avril	mai	juin	août	septembre	2017-10-09	2017-10-16	
		2017	2017	2017	2017	2017	2017	2017	2017	
1. Bas-Saint-Laurent	83,06	87,47	88,61	86,75	82,47	81,40	83,47	83,22	83,71	82,72
2. Saguenay-Lac-Saint-Jean	79,18	81,91	82,67	80,84	77,47	77,29	81,09	80,52	81,51	79,69
3. Capitale-Nationale	81,37	83,76	85,01	83,52	80,77	79,00	81,54	80,96	82,77	80,69
4. Mauricie	82,92	86,15	86,91	85,58	83,73	82,76	85,05	83,52	84,89	84,01
5. Estrie	81,76	86,54	87,10	84,68	79,50	78,68	81,52	81,73	81,98	80,61
6. Montréal	79,43	82,97	83,41	80,72	75,42	75,10	79,46	79,51	79,85	77,98
7. Outaouais	87,44	93,11	93,57	91,08	86,13	84,00	86,85	86,22	86,74	85,82
8. Abitibi-Témiscamingue	82,36	87,21	86,82	85,13	82,23	81,75	84,11	84,22	83,70	83,29
9. Côte-Nord	85,51	86,32	88,20	86,65	83,20	81,73	84,96	84,95	84,95	83,78
10. Nord-du-Québec³ (mazout n° 1)	88,09	88,79	91,73	88,47	86,07	84,97	89,56	90,03	90,37	88,03
Jamésie	88,09	88,79	91,73	88,47	86,07	84,97	89,56	90,03	90,37	88,03
Nunavik ⁴	159,80	158,53	158,53	158,53	158,53	158,53	160,13	160,13	160,13	159,55
11. Gaspésie-Îles-de-la-Madeleine	88,06	93,61	93,81	92,57	92,11	89,11	89,52	89,47	90,75	89,48
12. Chaudière-Appalaches	80,87	84,87	85,41	84,00	80,13	78,90	80,93	80,63	81,60	80,23
13. Laval	78,27	81,77	82,68	80,30	75,43	75,02	79,19	78,97	78,84	77,66
14. Lanaudière	78,94	82,12	81,66	81,21	77,22	75,79	79,37	78,91	79,03	78,01
15. Laurentides	78,59	81,21	82,32	80,65	76,14	75,64	79,53	79,53	79,64	78,21
16. Montérégie	80,68	84,54	85,29	82,63	77,05	76,24	80,43	80,04	80,76	78,91
17. Centre-du-Québec	81,73	86,80	87,05	84,50	81,07	80,99	82,95	83,10	82,46	82,23
Québec (moyenne pondérée)³	81,36	85,12	85,79	83,71	79,39	78,41	81,68	81,44	82,02	80,53

¹ Depuis la saison 2016-2017, la Régie produit les relevés de prix du début août à la fin juin. Sauf exception, la collecte des données s'effectue en début de semaine et le relevé est publié le mardi après-midi.

² Prix du mazout n°2 (sauf Nord-du-Québec), inclut transport et frais relatifs au SPEDE, exclut taxes de vente fédérale et provinciale (TPS et TVQ) et tout escompte possible.

³ Les moyennes ne tiennent pas compte des prix du Nunavik.

⁴ Les prix du Nunavik tiennent compte des taxes et des subventions.

* Moyenne des prix d'août à juin