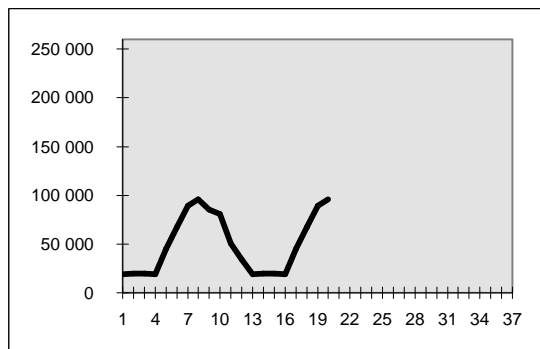


EXEMPLES DE FACTURE AU TARIF D'ÉQUILIBRAGE  
CALCUL DU SOLDE EN SERVICE D'QUILIBRAGE

| mois | jours     | consommation<br>#<br>(1) | m <sup>3</sup><br>(2) | livraison<br>uniforme<br>m <sup>3</sup><br>(3) | A<br>ann moy<br>m <sup>3</sup> /jr<br>(4)      | B<br>hiv moy<br>m <sup>3</sup> /jr<br>(5) | C<br>pointe<br>m <sup>3</sup> /jr<br>(6) | mult<br>m <sup>3</sup> /jr<br>(7) | C<br>mult<br>m <sup>3</sup> /jr<br>(8) | taux                                      | facture de É          |                      |
|------|-----------|--------------------------|-----------------------|--|--|---|--|-----------------------------------|--|---|-----------------------|----------------------|
|      |           |                          |                       |  |  |   |  |                                   |  | 180,7<br>712,2<br>¢/m <sup>3</sup><br>(9) | mensuel<br>\$<br>(10) | annuel<br>\$<br>(11) |
| 1    | Juin      | 30                       | 19 045                | 51 370   | 1 712  | 2 768                                     | 3 098                                    | 1,5                               | 4 621                                  | 1,739                                     | 331,23                |                      |
| 2    | Juillet   | 31                       | 19 602                | 53 082   | 1 712  | 2 768                                     | 3 098                                    | 1,5                               | 4 621                                  | 1,739                                     | 340,91                |                      |
| 3    | Août      | 31                       | 19 602                | 53 082   | 1 712  | 2 768                                     | 3 098                                    | 1,5                               | 4 621                                  | 1,739                                     | 340,91                |                      |
| 4    | Septembre | 30                       | 19 045                | 51 370   | 1 712  | 2 768                                     | 3 098                                    | 1,5                               | 4 621                                  | 1,739                                     | 331,23                |                      |
| 5    | Octobre   | 31                       | 45 095                | 53 082   | 1 712  | 2 768                                     | 3 098                                    | 1,5                               | 4 621                                  | 1,739                                     | 784,28                |                      |
| 6    | Novembre  | 30                       | 67 320                | 51 370   | 1 712  | 2 768                                     | 3 098                                    | 1,5                               | 4 621                                  | 1,739                                     | 1170,82               |                      |
| 7    | Décembre  | 31                       | 88 970                | 53 082   | 1 712  | 2 768                                     | 3 098                                    | 1,5                               | 4 621                                  | 1,739                                     | 1547,35               |                      |
| 8    | Janvier   | 31                       | 96 024                | 53 082   | 1 712  | 2 768                                     | 3 098                                    | 1,5                               | 4 621                                  | 1,739                                     | 1670,03               |                      |
| 9    | Février   | 28                       | 85 192                | 47 945   | 1 712  | 2 768                                     | 3 098                                    | 1,5                               | 4 621                                  | 1,739                                     | 1481,64               |                      |
| 10   | Mars      | 31                       | 80 533                | 53 082   | 1 712  | 2 768                                     | 3 098                                    | 1,5                               | 4 621                                  | 1,739                                     | 1400,62               |                      |
| 11   | Avril     | 30                       | 50 445                | 51 370   | 1 712  | 2 768                                     | 3 098                                    | 1,5                               | 4 621                                  | 1,739                                     | 877,33                |                      |
| 12   | Mai       | 31                       | 34 127                | 53 082   | 1 712  | 2 768                                     | 3 098                                    | 1,5                               | 4 621                                  | 1,739                                     | 593,53                | 10869,88             |
| 13   | Juin      | 30                       | 19 045                | 51 370   | 1 712  | 2 768                                     | 3 098                                    | 1,5                               | 4 621                                  | 1,739                                     | 331,23                | 10869,88             |
| 14   | Juillet   | 31                       | 19 602                | 53 082   | 1 712  | 2 768                                     | 3 098                                    | 1,5                               | 4 621                                  | 1,739                                     | 340,91                | 10869,88             |
| 15   | Août      | 31                       | 19 602                | 53 082   | 1 712  | 2 768                                     | 3 098                                    | 1,5                               | 4 621                                  | 1,739                                     | 340,91                | 10869,88             |
| 16   | Septembre | 30                       | 19 045                | 51 370   | 1 712  | 2 768                                     | 3 098                                    | 1,5                               | 4 621                                  | 1,739                                     | 331,23                | 10869,88             |
| 17   | Octobre   | 31                       | 45 095                | 53 082   | 1 712  | 2 768                                     | 3 098                                    | 1,5                               | 4 621                                  | 1,739                                     | 784,28                | 10869,88             |
| 18   | Novembre  | 30                       | 67 320                | 51 370   | 1 712  | 2 768                                     | 3 098                                    | 1,5                               | 4 621                                  | 1,739                                     | 1170,82               | 10869,88             |
| 19   | Décembre  | 31                       | 88 970                | 53 082   | 1 712  | 2 768                                     | 3 098                                    | 1,5                               | 4 621                                  | 1,739                                     | 1547,35               | 10869,88             |
| 20   | Janvier   | 31                       | 96 024                | 53 082   | 1 712  | 2 768                                     | 3 098                                    | 1,5                               | 4 621                                  | 1,739                                     | 1670,03               | 10869,88             |
| 21   | Février   | 28                       |                       |  |  |   |  |                                   |  |   |                       |                      |
| 22   | Mars      | 31                       |                       |  | Montant dû selon 12 mois terminés en janvier : |   |  |                                   |  | 1,739                                     | 10869,88              |                      |
| 23   | Avril     | 30                       |                       |  | Montant payé selon 12 mois facturés :          |   |  |                                   |  | 1,739                                     | 10869,88              |                      |
| 24   | Mai       | 31                       |                       |  | <b>Montant en déséquilibre :</b>               |   |  |                                   |  | <b>0,000</b>                              | <b>0,00</b>           |                      |
| 25   | Juin      | 30                       |                       |  |  |   |  |                                   |  |   |                       |                      |
| 26   | Juillet   | 31                       |                       |  |  |   |  |                                   |  |   |                       |                      |
| 27   | Août      | 31                       |                       |  |  |   |  |                                   |  |   |                       |                      |
| 28   | Septembre | 30                       |                       |  |  |   |  |                                   |  |   |                       |                      |
| 29   | Octobre   | 31                       |                       |  |  |   |  |                                   |  |   |                       |                      |
| 30   | Novembre  | 30                       |                       |  |  |   |  |                                   |  |   |                       |                      |
| 31   | Décembre  | 31                       |                       |  |  |   |  |                                   |  |   |                       |                      |
| 32   | Janvier   | 31                       |                       |  |  |   |  |                                   |  |   |                       |                      |
| 33   | Février   | 28                       |                       |  |  |   |  |                                   |  |   |                       |                      |
| 34   | Mars      | 31                       |                       |  |  |   |  |                                   |  |   |                       |                      |
| 35   | Avril     | 30                       |                       |  |  |   |  |                                   |  |   |                       |                      |
| 36   | Mai       | 31                       |                       |  |  |   |  |                                   |  |   |                       |                      |
| 37   | Juin      | 30                       |                       |  |  |   |  |                                   |  |   |                       |                      |

PROFIL DE CONSOMMATION

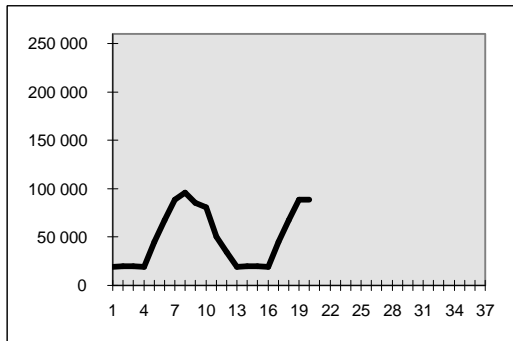


u:\sd\dégrouperement\Budget 99-00\Deséquilibre d'équilibrage.xls

EXEMPLES DE FACTURE AU TARIF D'ÉQUILIBRAGE  
 CALCUL DU SOLDE EN SERVICE D'QUILIBRAGE

| mois | jours     | consommation   | livraison uniforme | A ann moy          | B hiv moy          | C pointe           | mult               | C mult             | taux             | facture de É |          |          |
|------|-----------|----------------|--------------------|--------------------|--------------------|--------------------|--------------------|--------------------|------------------|--------------|----------|----------|
|      |           |                |                    |                    |                    |                    |                    |                    | 180,7            | mensuel      | annuel   |          |
|      | #         | m <sup>3</sup> | m <sup>3</sup>     | m <sup>3</sup> /jr | m <sup>3</sup> /jr | m <sup>3</sup> /jr | m <sup>3</sup> /jr | m <sup>3</sup> /jr | ¢/m <sup>3</sup> | \$           | \$       |          |
|      | (1)       | (2)            | (3)                | (4)                | (5)                | (6)                | (7)                | (8)                | (9)              | (10)         | (11)     |          |
| 38   | Juin      | 30             | 19 045             | 51 370             | 1 712              | 2 768              | 3 098              | 1,5                | 4 621            | 1,739        | 331,23   |          |
| 39   | Juillet   | 31             | 19 602             | 53 082             | 1 712              | 2 768              | 3 098              | 1,5                | 4 621            | 1,739        | 340,91   |          |
| 40   | Août      | 31             | 19 602             | 53 082             | 1 712              | 2 768              | 3 098              | 1,5                | 4 621            | 1,739        | 340,91   |          |
| 41   | Septembre | 30             | 19 045             | 51 370             | 1 712              | 2 768              | 3 098              | 1,5                | 4 621            | 1,739        | 331,23   |          |
| 42   | Octobre   | 31             | 45 095             | 53 082             | 1 712              | 2 768              | 3 098              | 1,5                | 4 621            | 1,739        | 784,28   |          |
| 43   | Novembre  | 30             | 67 320             | 51 370             | 1 712              | 2 768              | 3 098              | 1,5                | 4 621            | 1,739        | 1170,82  |          |
| 44   | Décembre  | 31             | 88 970             | 53 082             | 1 712              | 2 768              | 3 098              | 1,5                | 4 621            | 1,739        | 1547,35  |          |
| 45   | Janvier   | 31             | 96 024             | 53 082             | 1 712              | 2 768              | 3 098              | 1,5                | 4 621            | 1,739        | 1670,03  |          |
| 46   | Février   | 28             | 85 192             | 47 945             | 1 712              | 2 768              | 3 098              | 1,5                | 4 621            | 1,739        | 1481,64  |          |
| 47   | Mars      | 31             | 80 533             | 53 082             | 1 712              | 2 768              | 3 098              | 1,5                | 4 621            | 1,739        | 1400,62  |          |
| 48   | Avril     | 30             | 50 445             | 51 370             | 1 712              | 2 768              | 3 098              | 1,5                | 4 621            | 1,739        | 877,33   |          |
| 49   | Mai       | 31             | 34 127             | 53 082             | 1 712              | 2 768              | 3 098              | 1,5                | 4 621            | 1,739        | 593,53   | 10869,88 |
| 50   | Juin      | 30             | 19 045             | 51 370             | 1 712              | 2 768              | 3 098              | 1,5                | 4 621            | 1,739        | 331,23   | 10869,88 |
| 51   | Juillet   | 31             | 19 602             | 53 082             | 1 712              | 2 768              | 3 098              | 1,5                | 4 621            | 1,739        | 340,91   | 10869,88 |
| 52   | Août      | 31             | 19 602             | 53 082             | 1 712              | 2 768              | 3 098              | 1,5                | 4 621            | 1,739        | 340,91   | 10869,88 |
| 53   | Septembre | 30             | 19 045             | 51 370             | 1 712              | 2 768              | 3 098              | 1,5                | 4 621            | 1,739        | 331,23   | 10869,88 |
| 54   | Octobre   | 31             | 45 095             | 53 082             | 1 712              | 2 768              | 3 098              | 1,5                | 4 621            | 1,739        | 784,28   | 10869,88 |
| 55   | Novembre  | 30             | 67 320             | 51 370             | 1 712              | 2 768              | 3 098              | 1,5                | 4 621            | 1,739        | 1170,82  | 10869,88 |
| 56   | Décembre  | 31             | 88 970             | 53 082             | 1 712              | 2 768              | 3 098              | 1,5                | 4 621            | 1,739        | 1547,35  | 10869,88 |
| 57   | Janvier   | 31             | 88 970             | 52 483             | 1 691              | 2 718              | 3 043              | 1,5                | 4 529            | 1,714        | 1525,17  | 10725,02 |
| 58   | Février   | 28             |                    |                    |                    |                    |                    |                    |                  |              |          |          |
| 59   | Mars      | 31             |                    |                    |                    |                    |                    |                    |                  | 1,714        | 10593,16 |          |
| 60   | Avril     | 30             |                    |                    |                    |                    |                    |                    |                  | 1,736        | 10725,02 |          |
| 61   | Mai       | 31             |                    |                    |                    |                    |                    |                    |                  | -0,021       | -131,86  |          |
| 62   | Juin      | 30             |                    |                    |                    |                    |                    |                    |                  |              |          |          |
| 63   | Juillet   | 31             |                    |                    |                    |                    |                    |                    |                  |              |          |          |
| 64   | Août      | 31             |                    |                    |                    |                    |                    |                    |                  |              |          |          |
| 65   | Septembre | 30             |                    |                    |                    |                    |                    |                    |                  |              |          |          |
| 66   | Octobre   | 31             |                    |                    |                    |                    |                    |                    |                  |              |          |          |
| 67   | Novembre  | 30             |                    |                    |                    |                    |                    |                    |                  |              |          |          |
| 68   | Décembre  | 31             |                    |                    |                    |                    |                    |                    |                  |              |          |          |
| 69   | Janvier   | 31             |                    |                    |                    |                    |                    |                    |                  |              |          |          |
| 70   | Février   | 28             |                    |                    |                    |                    |                    |                    |                  |              |          |          |
| 71   | Mars      | 31             |                    |                    |                    |                    |                    |                    |                  |              |          |          |
| 72   | Avril     | 30             |                    |                    |                    |                    |                    |                    |                  |              |          |          |
| 73   | Mai       | 31             |                    |                    |                    |                    |                    |                    |                  |              |          |          |
| 74   | Juin      | 30             |                    |                    |                    |                    |                    |                    |                  |              |          |          |

PROFIL DE CONSOMMATION

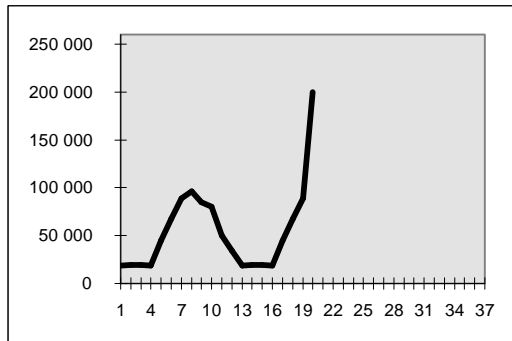


u:\sdc\dégroupement\Budget 99-00\ Déséquilibre d'équilibrage.xls

**EXEMPLES DE FACTURE AU TARIF D'ÉQUILIBRAGE  
 CALCUL DU SOLDE EN SERVICE D'QUILIBRAGE**

| mois | jours     | consommation   | livraison<br>uniforme | A<br>ann moy       | B<br>hiv moy       | C<br>pointe        | C<br>mult          | C<br>mult          | taux             | facture de É |          |          |
|------|-----------|----------------|-----------------------|--------------------|--------------------|--------------------|--------------------|--------------------|------------------|--------------|----------|----------|
|      |           |                |                       |                    |                    |                    |                    |                    | 180,7<br>712,2   | mensuel      | annuel   |          |
|      | #         | m <sup>3</sup> | m <sup>3</sup>        | m <sup>3</sup> /jr | m <sup>3</sup> /jr | m <sup>3</sup> /jr | m <sup>3</sup> /jr | m <sup>3</sup> /jr | ¢/m <sup>3</sup> | \$           | \$       |          |
|      | (1)       | (2)            | (3)                   | (4)                | (5)                | (6)                | (7)                | (8)                | (9)              | (10)         | (11)     |          |
| 75   | Juin      | 30             | 19 045                | 51 370             | 1 712              | 2 768              | 3 098              | 1,5                | 4 621            | 1,739        | 331,23   |          |
| 76   | Juillet   | 31             | 19 602                | 53 082             | 1 712              | 2 768              | 3 098              | 1,5                | 4 621            | 1,739        | 340,91   |          |
| 77   | Août      | 31             | 19 602                | 53 082             | 1 712              | 2 768              | 3 098              | 1,5                | 4 621            | 1,739        | 340,91   |          |
| 78   | Septembre | 30             | 19 045                | 51 370             | 1 712              | 2 768              | 3 098              | 1,5                | 4 621            | 1,739        | 331,23   |          |
| 79   | Octobre   | 31             | 45 095                | 53 082             | 1 712              | 2 768              | 3 098              | 1,5                | 4 621            | 1,739        | 784,28   |          |
| 80   | Novembre  | 30             | 67 320                | 51 370             | 1 712              | 2 768              | 3 098              | 1,5                | 4 621            | 1,739        | 1170,82  |          |
| 81   | Décembre  | 31             | 88 970                | 53 082             | 1 712              | 2 768              | 3 098              | 1,5                | 4 621            | 1,739        | 1547,35  |          |
| 82   | Janvier   | 31             | 96 024                | 53 082             | 1 712              | 2 768              | 3 098              | 1,5                | 4 621            | 1,739        | 1670,03  |          |
| 83   | Février   | 28             | 85 192                | 47 945             | 1 712              | 2 768              | 3 098              | 1,5                | 4 621            | 1,739        | 1481,64  |          |
| 84   | Mars      | 31             | 80 533                | 53 082             | 1 712              | 2 768              | 3 098              | 1,5                | 4 621            | 1,739        | 1400,62  |          |
| 85   | Avril     | 30             | 50 445                | 51 370             | 1 712              | 2 768              | 3 098              | 1,5                | 4 621            | 1,739        | 877,33   |          |
| 86   | Mai       | 31             | 34 127                | 53 082             | 1 712              | 2 768              | 3 098              | 1,5                | 4 621            | 1,739        | 593,53   | 10869,88 |
| 87   | Juin      | 30             | 19 045                | 51 370             | 1 712              | 2 768              | 3 098              | 1,5                | 4 621            | 1,739        | 331,23   | 10869,88 |
| 88   | Juillet   | 31             | 19 602                | 53 082             | 1 712              | 2 768              | 3 098              | 1,5                | 4 621            | 1,739        | 340,91   | 10869,88 |
| 89   | Août      | 31             | 19 602                | 53 082             | 1 712              | 2 768              | 3 098              | 1,5                | 4 621            | 1,739        | 340,91   | 10869,88 |
| 90   | Septembre | 30             | 19 045                | 51 370             | 1 712              | 2 768              | 3 098              | 1,5                | 4 621            | 1,739        | 331,23   | 10869,88 |
| 91   | Octobre   | 31             | 45 095                | 53 082             | 1 712              | 2 768              | 3 098              | 1,5                | 4 621            | 1,739        | 784,28   | 10869,88 |
| 92   | Novembre  | 30             | 67 320                | 51 370             | 1 712              | 2 768              | 3 098              | 1,5                | 4 621            | 1,739        | 1170,82  | 10869,88 |
| 93   | Décembre  | 31             | 88 970                | 53 082             | 1 712              | 2 768              | 3 098              | 1,5                | 4 621            | 1,739        | 1547,35  | 10869,88 |
| 94   | Janvier   | 31             | 200 000               | 61 913             | 2 021              | 3 516              | 6 736              | 1,8                | 11 923           | 3,501        | 7002,85  | 16202,70 |
| 95   | Février   | 28             |                       |                    |                    |                    |                    |                    |                  |              |          |          |
| 96   | Mars      | 31             |                       |                    |                    |                    |                    |                    |                  |              |          |          |
| 97   | Avril     | 30             |                       |                    |                    |                    |                    |                    |                  | 3,501        | 25524,54 |          |
| 98   | Mai       | 31             |                       |                    |                    |                    |                    |                    |                  | 2,223        | 16202,70 |          |
| 99   | Juin      | 30             |                       |                    |                    |                    |                    |                    |                  | 1,279        | 9321,84  |          |
| 100  | Juillet   | 31             |                       |                    |                    |                    |                    |                    |                  |              |          |          |
| 101  | Août      | 31             |                       |                    |                    |                    |                    |                    |                  |              |          |          |
| 102  | Septembre | 30             |                       |                    |                    |                    |                    |                    |                  |              |          |          |
| 103  | Octobre   | 31             |                       |                    |                    |                    |                    |                    |                  |              |          |          |
| 104  | Novembre  | 30             |                       |                    |                    |                    |                    |                    |                  |              |          |          |
| 105  | Décembre  | 31             |                       |                    |                    |                    |                    |                    |                  |              |          |          |
| 106  | Janvier   | 31             |                       |                    |                    |                    |                    |                    |                  |              |          |          |
| 107  | Février   | 28             |                       |                    |                    |                    |                    |                    |                  |              |          |          |
| 108  | Mars      | 31             |                       |                    |                    |                    |                    |                    |                  |              |          |          |
| 109  | Avril     | 30             |                       |                    |                    |                    |                    |                    |                  |              |          |          |
| 110  | Mai       | 31             |                       |                    |                    |                    |                    |                    |                  |              |          |          |
| 111  | Juin      | 30             |                       |                    |                    |                    |                    |                    |                  |              |          |          |

**PROFIL DE CONSOMMATION**



u:\sd\dégroupement\Budget 99-00\ Déséquilibre d'équilibrage.xls