

**VENTES ET REVENUS PAR CATÉGORIE
DE TARIFS ET DE CLIENTÈLES**

HYDRO-QUÉBEC DISTRIBUTION

1 Dans ce document, l'ensemble des renseignements relatifs à la répartition des
2 ventes et des revenus tant par catégorie de tarifs que par catégorie de clientèles
3 sont regroupés. De façon plus spécifique, ce document comprend :

- 4
- 5 • la répartition des ventes en GWh et en M\$ par catégorie de tarifs et nombre
6 d'abonnés (incluant un historique sur dix ans) : ces informations figurent aux
7 tableaux 1, 2 et 3 en pages suivantes.
 - 8 • la répartition des ventes en GWh et en M\$ par catégorie de clientèles
9 (Domestique et agricole, Général et institutionnel, Industriel et Autres) et
10 nombre d'abonnements (incluant un historique sur dix ans) : cette répartition
11 est contenue dans les tableaux 4, 5 et 6.
 - 12 • les revenus unitaires moyens par tarif (Tableau 7)
 - 13 • l'évolution de la consommation d'électricité par tarif (incluant un historique sur
14 dix ans) : à cet effet, et tel que demandé par la Régie de l'énergie, le
15 Distributeur a produit l'évolution de la consommation d'électricité sous forme
16 de graphiques comparables à celui présenté à la page 86 du *Profil régional*
17 *des activités d'Hydro-Québec 2002*. Trois graphiques montrent
18 l'accroissement de la consommation d'électricité; un premier (Graphique 1)
19 dresse cette évolution pour les catégories de tarifs correspondant à une
20 consommation de plus de 3 000 GWh ; un second (Graphique 2) présente
21 l'évolution pour les catégories de clients ayant consommé de 40 à
22 3 000 GWh et le dernier (Graphique 3) pour les catégories de clients
23 consommant moins de 40 GWh.

- 1 Les informations fournies dans ces tableaux portent sur les tarifs en vigueur au
- 2 31 décembre 2002. Les tarifs abrogés au cours des dix dernières années ne
- 3 figurent donc pas.

TABLEAU 1

HISTORIQUE DES VENTES D'ÉLECTRICITÉ AU QUÉBEC (EN GWh) PAR TARIF EN VIGUEUR AU 31 DECEMBRE 2002 DE 1993 A 2002										
	1993	1994	1995	1996	1997	1998	1999	2000	2001	2002
BT	1 348	1 318	1 839	1 834	1 814	1 213	990	1 471	1 560	1 527
D	44 668	44 704	43 827	45 319	46 254	43 074	44 651	46 629	46 072	48 155
Éclairage Sentinelle	2	2	2	2	1	1	1	1	1	1
DH	3	9	7	5	5	5	4	5	4	4
DM	1 857	1 863	1 937	2 025	2 080	1 953	2 010	2 147	2 045	2 187
DT	2 210	2 392	2 593	2 585	2 630	2 440	2 446	2 624	2 496	2 622
G	11 588	11 468	11 341	11 140	11 233	11 053	11 451	11 717	11 683	12 073
G9	170	518	862	977	1 006	960	966	982	961	1 044
H et LD ⁽¹⁾	2	8	4	12	2	18	23	27	35	23
L	33 975	35 551	37 686	32 575	21 896	19 518	22 654	21 475	38 033	40 431
LP	9	5	16	12	7	7	3	3	5	1
LR				5 268	17 643	18 997	17 454	20 165	3 959	4 724
M	20 088	19 978	20 225	20 283	20 659	20 632	21 702	23 167	23 053	24 227
MR				20	115	193	170	285	85	60
Éclairage public	708	678	615	556	540	540	538	547	547	557
T1, T2, T3	151	146	147	147	156	159	164	178	169	185
Transition	53	60	109	54	59	46	52	88	58	74
Contrats spéciaux	19 534	20 061	20 445	20 933	21 105	21 809	21 710	21 235	21 446	20 370
Total	136 366	138 761	141 655	143 747	147 205	142 618	146 989	152 746	152 212	158 266

(1) : Ces tarifs ont été regroupés afin de ne pas divulguer d'information nominale.

TABLEAU 2

HISTORIQUE DES REVENUS D'ELECTRICITÉ AU QUÉBEC (EN MILLIONS \$) PAR TARIF EN VIGUEUR AU 31 DÉCEMBRE 2002 DE 1993 À 2002										
	1993	1994	1995	1996	1997	1998	1999	2000	2001	2002
BT	45	39	48	47	51	43	35	51	54	53
D	2 576	2 613	2 576	2 688	2 806	2 661	2 781	2 894	2 869	2 981
Éclairage Sentinelle	1	*	*	*	*	*	*	*	*	*
DH	*	*	*	*	*	*	*	*	*	*
DM	108	110	115	121	128	123	127	136	129	137
DT	99	116	115	119	120	111	115	127	122	113
G	871	867	860	837	850	851	883	907	895	925
G9	17	46	78	93	97	95	96	97	96	104
H et LD (1)	1	1	1	1	1	2	2	2	3	2
L	1 184	1 274	1 351	1 201	848	751	889	838	1 468	1 564
LP	*	*	1	1	*	*	*	*	*	*
LR				185	605	687	634	734	150	181
M	1 224	1 217	1 224	1 209	1 245	1 266	1 326	1 409	1 400	1 464
MR				1	6	9	8	12	4	3
Éclairage public	68	54	46	42	43	41	40	40	40	41
T1, T2, T3	7	6	7	7	7	8	8	8	8	9
Transition	2	2	3	2	2	2	2	4	2	4
Contrats spéciaux	321	385	504	498	520	534	499	548	556	487
Total	6 524	6 730	6 929	7 052	7 329	7 184	7 445	7 807	7 796	8 067

* : Revenus inférieurs à 1 M\$.

(1) : Ces tarifs ont été regroupés afin de ne pas divulguer d'information nominale.

TABLEAU 3

HISTORIQUE DU NOMBRE D'ABONNEMENTS AU QUÉBEC PAR TARIF EN VIGUEUR AU 31 DÉCEMBRE 2002 DE 1993 À 2002										
	1993	1994	1995	1996	1997	1998	1999	2000	2001	2002
BT	9 463	5 988	6 094	6 115	5 936	5 654	5 367	4 982	4 864	4 717
D	2 738 684	2 763 557	2 796 717	2 825 219	2 851 315	2 874 336	2 896 356	2 917 934	2 943 744	2 978 884
Éclairage Sentinelle	849	750	653	560	505	471	446	411	389	370
DH	447	352	234	228	233	224	213	207	198	186
DM	146 257	151 824	164 098	169 684	173 569	175 089	177 143	177 417	180 150	181 703
DT	104 773	115 160	116 664	116 380	116 515	116 874	117 150	117 938	118 399	119 504
G	265 341	265 967	272 427	265 602	264 016	263 401	262 736	262 641	262 065	262 004
G9	1 348	2 740	3 717	3 769	3 674	3 517	3 497	3 482	3 517	3 675
H et LD ⁽¹⁾	1	1	1	1	2	3	3	3	3	3
L	233	239	242	202	186	195	202	199	250	244
LP	30	26	22	19	14	10	10	10	9	9
LR				37	49	44	45	51	10	8
M	17 446	16 889	15 239	15 643	15 614	15 458	15 734	15 678	15 759	16 688
MR				4	19	35	35	40	6	4
Éclairage public	5 951	6 060	5 837	5 702	5 675	5 561	5 509	5 499	5 498	5 401
T1, T2, T3	15 215	15 721	16 445	17 772	19 134	19 969	20 749	22 131	22 312	23 026
Transition	101	111	117	116	110	110	106	107	109	107
Contrats spéciaux	10	10	10	9	9	9	11	8	8	7
Total	3 306 149	3 345 395	3 398 517	3 427 062	3 456 575	3 480 960	3 505 312	3 528 738	3 557 290	3 596 540

(1) : Ces tarifs ont été regroupés afin de ne pas divulguer d'information nominale.

TABLEAU 4

HISTORIQUE DES VENTES D'ÉLECTRICITÉ AU QUÉBEC (EN GWh) PAR CATÉGORIE D'USAGE DE 1993 À 2002											
		1993	1994	1995	1996	1997	1998	1999	2000	2001	2002
Domestique & Agricole	<i>Agricole</i>	1 684	1 705	1 666	1 720	1 796	1 744	1 795	1 858	1 833	1 867
	<i>Domestique</i>	47 528	47 723	47 174	48 574	49 450	45 957	47 520	49 808	49 017	51 363
Total Domestique & Agricole		49 212	49 428	48 840	50 294	51 246	47 701	49 315	51 666	50 850	53 230
Générale & Institutionnelle	<i>Générale</i>	22 364	22 424	22 987	23 080	23 468	23 022	23 914	24 188	23 873	24 893
	<i>Institutionnelle</i>	5 625	5 802	6 117	6 077	6 092	5 793	5 851	6 302	6 487	6 803
Total Générale & Institutionnelle		27 989	28 226	29 104	29 157	29 560	28 815	29 765	30 490	30 360	31 696
Industrielle	<i>Industrielle Grande Industrie ⁽¹⁾</i>	47 185	49 082	51 614	52 033	53 870	53 875	55 088	56 141	56 597	58 814
	<i>Industrielle PMI ⁽²⁾</i>	7 444	7 496	7 639	7 764	7 967	7 898	8 321	9 809	9 746	9 721
Total Industrielle		54 629	56 578	59 253	59 797	61 837	61 773	63 409	65 950	66 343	68 535
Autres	<i>Autres</i>	1 043	1 011	939	868	838	814	821	827	844	840
	<i>Réseaux distrib.mun.</i>	3 493	3 518	3 519	3 631	3 724	3 515	3 679	3 813	3 815	3 965
Total Autres		4 536	4 529	4 458	4 499	4 562	4 329	4 500	4 640	4 659	4 805
Total		136 366	138 761	141 655	143 747	147 205	142 618	146 989	152 746	152 212	158 266

TABLEAU 5

HISTORIQUE DES REVENUS D'ÉLECTRICITÉ AU QUÉBEC (EN MILLIONS DE \$) PAR CATÉGORIE D'USAGE DE 1993 À 2002											
		1993	1994	1995	1996	1997	1998	1999	2000	2001	2002
Domestique & Agricole	<i>Agricole</i>	96	97	93	96	101	101	106	109	111	113
	<i>Domestique</i>	2 717	2 769	2 741	2 849	2 965	2 805	2 928	3 058	3 020	3 133
Total Domestique & Agricole		2 813	2 866	2 834	2 945	3 066	2 906	3 034	3 167	3 131	3 246
Générale & Institutionnelle	<i>Générale</i>	1 448	1 462	1 489	1 485	1 528	1 539	1 600	1 619	1 585	1 653
	<i>Institutionnelle</i>	330	342	354	350	357	355	363	383	388	406
Total Générale & Institutionnelle		1 778	1 804	1 843	1 835	1 885	1 894	1 963	2 002	1 973	2 059
Industrielle	<i>Industrielle Grande Industrie</i> ^{(1) (3)}	1 241	1 377	1 575	1 593	1 679	1 688	1 723	1 823	1 878	1 942
	<i>Industrielle PMI</i> ⁽²⁾	464	462	466	468	483	489	510	595	598	597
Total Industrielle		1 705	1 839	2 041	2 061	2 162	2 177	2 233	2 418	2 476	2 539
Autres	<i>Autres</i> ⁽³⁾	85	71	63	58	59	56	55	56	56	56
	<i>Réseaux distrib.mun.</i>	142	150	148	153	157	151	160	164	160	167
Total Autres		227	221	211	211	216	207	215	220	216	223
Total		6 524	6 730	6 929	7 052	7 329	7 184	7 445	7 807	7 796	8 067

(1) Grande Industrie (tarif H, LD, L, LP, LR et Contrats spéciaux).

(2) Petites et Moyennes Industries (autres tarifs).

(3) Certaines données des années antérieures à 2002 ont été reclassées.

TABLEAU 6

HISTORIQUE DU NOMBRE D'ABONNEMENTS AU QUÉBEC PAR CATÉGORIE D'USAGE DE 1993 À 2002											
		1993	1994	1995	1996	1997	1998	1999	2000	2001	2002
Domestique & Agricole	<i>Agricole</i>	46 701	45 890	45 644	47 545	48 721	49 302	49 908	50 194	50 144	50 200
	<i>Domestique</i>	2 970 855	3 008 250	3 053 879	3 079 585	3 108 368	3 132 731	3 156 303	3 178 416	3 207 217	3 245 344
Total Domestique & Agricole		3 017 556	3 054 140	3 099 523	3 127 130	3 157 089	3 182 033	3 206 211	3 228 610	3 257 361	3 295 544
Générale & Institutionnelle	<i>Générale</i>	243 652	244 962	252 143	253 329	252 929	252 476	252 583	252 183	251 263	251 761
	<i>Institutionnelle</i>	24 753	26 305	26 985	27 119	27 355	27 589	27 800	28 924	29 533	29 935
Total Générale & Institutionnelle		268 405	271 267	279 128	280 448	280 284	280 065	280 383	281 107	280 796	281 696
Industrielle	<i>Industrielle Grande Industrie (1)</i>	185	186	183	178	173	181	188	188	198	216
	<i>Industrielle PMI (2)</i>	13 180	12 967	13 169	13 009	12 817	12 621	12 544	12 893	13 017	13 293
Total Industrielle		13 365	13 153	13 352	13 187	12 990	12 802	12 732	13 081	13 215	13 509
Autres	<i>Autres</i>	6 807	6 818	6 497	6 280	6 195	6 043	5 969	5 923	5 901	5 775
	<i>Réseaux distrib.mun.</i>	16	17	17	17	17	17	17	17	17	16
Total Autres		6 823	6 835	6 514	6 297	6 212	6 060	5 986	5 940	5 918	5 791
Total		3 306 149	3 345 395	3 398 517	3 427 062	3 456 575	3 480 960	3 505 312	3 528 738	3 557 290	3 596 540

(1) Grande Industrie (tarif H, LD, L, LP, LR et Contrats spéciaux).

(2) Petites et Moyennes Industries (autres tarifs).

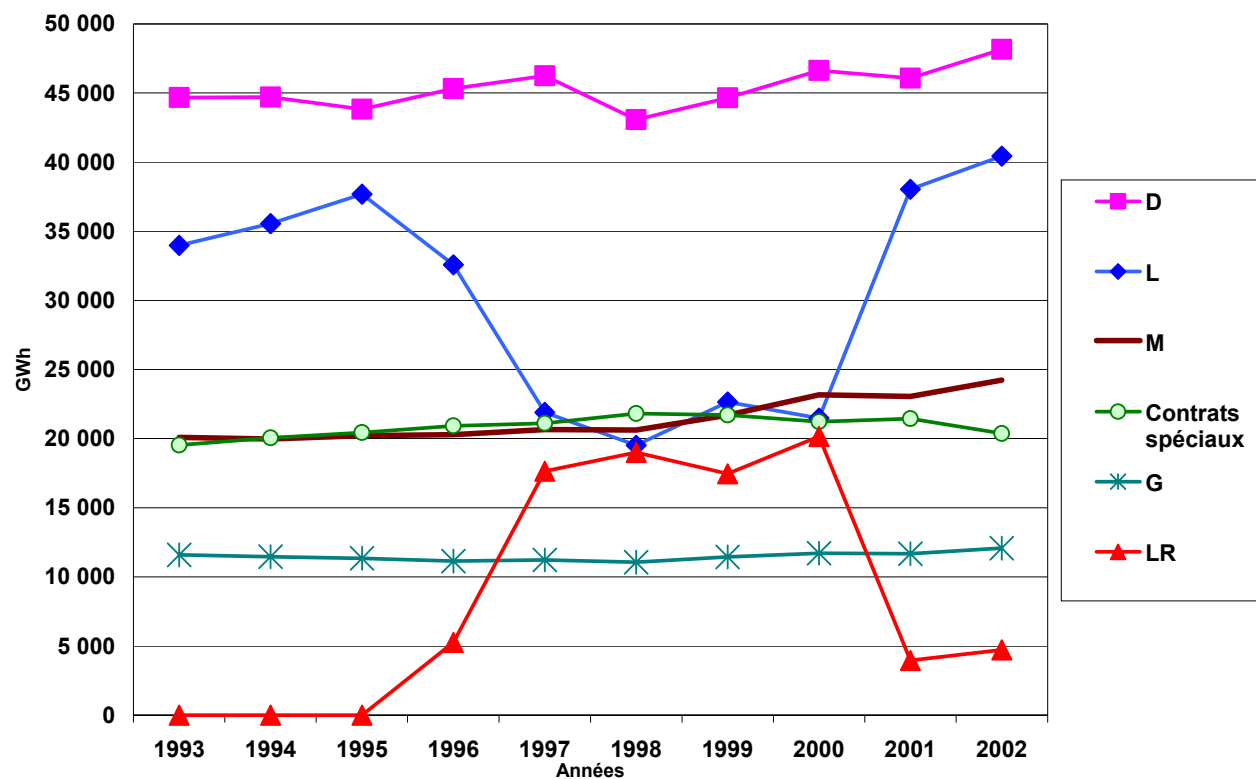
TABLEAU 7

HISTORIQUE DES REVENUS UNITAIRES (EN ¢/KWh) PAR TARIF EN VIGUEUR AU 31 DÉCEMBRE 2002 DE 1993 À 2002										
	1993	1994	1995	1996	1997	1998	1999	2000	2001	2002
BT	3,33	2,94	2,58	2,55	2,81	3,54	3,58	3,50	3,49	3,47
D	5,77	5,84	5,88	5,93	6,06	6,18	6,23	6,20	6,22	6,19
Éclairage Sentinelle	23,56	24,69	23,79	24,34	24,35	27,16	25,71	24,97	24,95	25,20
DH	4,31	5,63	5,42	5,55	5,47	5,73	5,72	5,68	5,82	5,65
DM	5,81	5,90	5,91	5,98	6,16	6,29	6,34	6,31	6,32	6,28
DT	4,47	4,85	4,43	4,61	4,57	4,55	4,71	4,82	4,89	4,31
G	7,52	7,56	7,58	7,52	7,57	7,70	7,71	7,74	7,66	7,66
G9	9,89	8,80	9,02	9,53	9,65	9,87	9,93	9,92	9,97	9,97
H et LD ⁽¹⁾	29,17	10,20	18,42	8,38	37,96	9,41	9,61	7,92	7,75	7,97
L	3,49	3,58	3,59	3,69	3,87	3,85	3,92	3,90	3,86	3,94
LP	4,46	5,01	3,89	5,54	4,39	5,12	5,98	4,44	4,20	5,29
LR				3,51	3,43	3,62	3,63	3,64	3,79	3,82
M	6,09	6,09	6,05	5,96	6,03	6,14	6,11	6,08	6,08	6,04
MR				5,09	4,80	4,59	4,72	4,31	5,02	5,14
Éclairage public	9,58	7,95	7,47	7,53	7,98	7,57	7,36	7,40	7,38	7,40
T1, T2, T3	4,40	4,33	4,55	4,58	4,66	4,73	4,68	4,68	4,62	4,61
Transition	2,88	2,73	2,58	2,86	3,22	3,70	4,72	4,48	4,03	2,82
Contrats spéciaux	1,64	1,92	2,46	2,38	2,46	2,45	2,30	2,58	2,59	2,39

(1) : Ces tarifs ont été regroupés afin de ne pas divulguer d'information nominale.

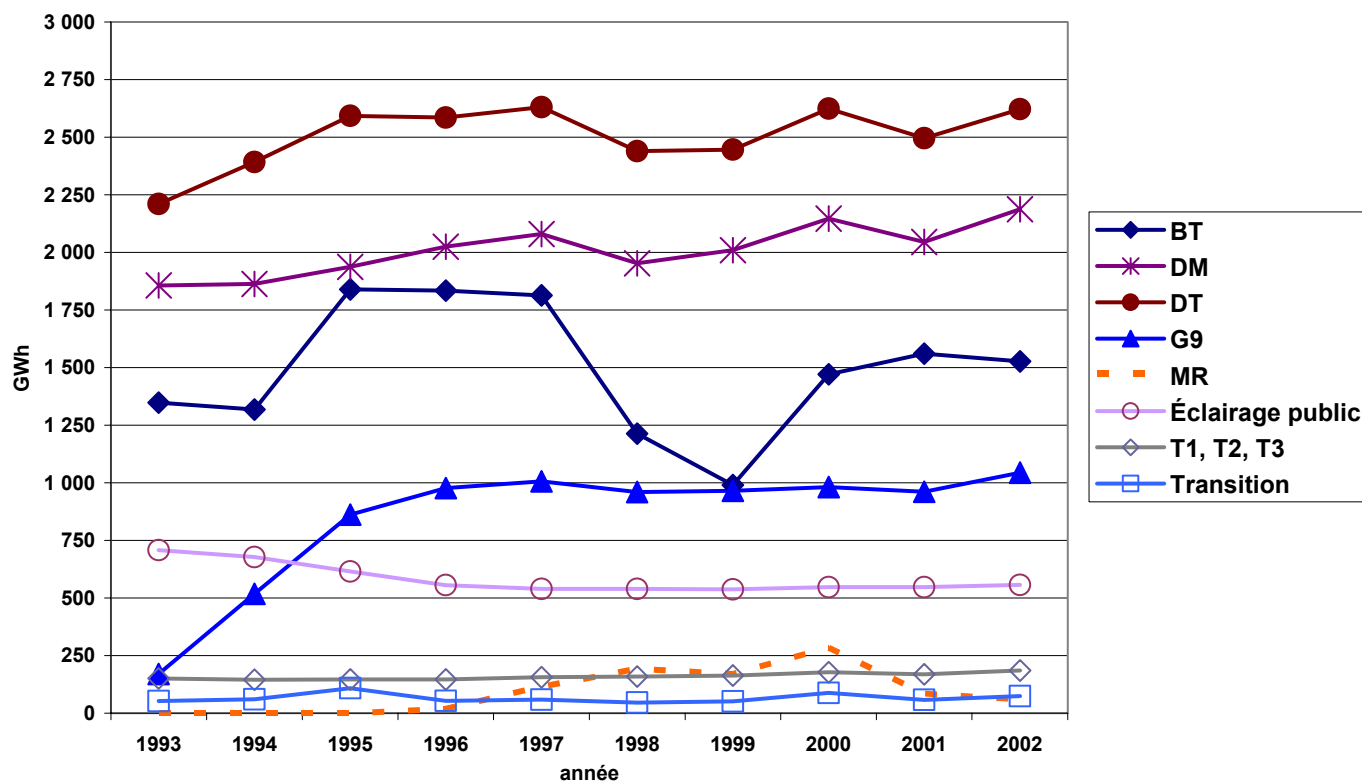
GRAPHIQUE 1

**ÉVOLUTION DE LA CONSOMMATION D'ÉLECTRICITÉ PAR TARIF AU QUÉBEC
DE 1993 À 2002**
Consommation de 3 000 GWh et plus



GRAPHIQUE 2

**ÉVOLUTION DE LA CONSOMMATION D'ÉLECTRICITÉ PAR TARIF AU QUÉBEC
DE 1993 À 2002**
Consommation de 40 à 3 000 GWh



GRAPHIQUE 3

**ÉVOLUTION DE LA CONSOMMATION D'ÉLECTRICITÉ PAR TARIF AU QUÉBEC
DE 1993 À 2002**
Consommation de 0 à 40 GWh

