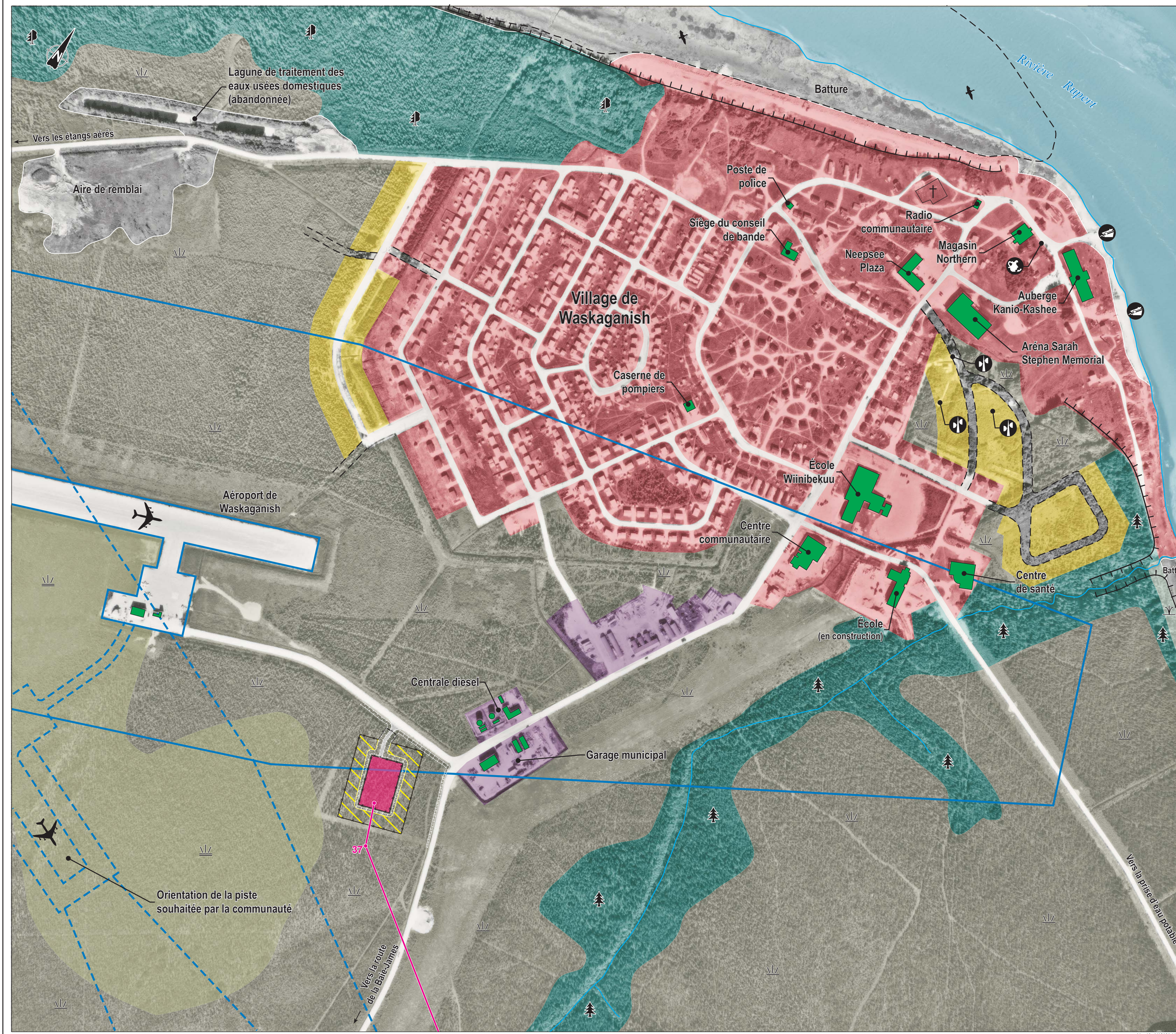


***VUE AÉRIENNE DU VILLAGE DE WASKAGANISH***



# Ligne à 69 kV Nemiscau-Waskaganish et poste de Waskaganish à 69-25 kV

Carte 3 : Milieux naturel et humain  
(Agrandissement du village cri de Waskaganish)



## ESPACE AFFECTÉ AUX ACTIVITÉS TRADITIONNELLES

- Lieu de sépulture
- Zone de chasse à l'oie

## ESPACE URBAIN ET PÉRIURBAIN

- Milieu bâti (résidentiel, communautaire et commercial)
- Périmètre d'expansion
- Secteur industriel

## ESPACE AFFECTÉ À LA VILLÉGIATURE, AUX LOISIRS OU AU TOURISME ET ESPACE ARCHÉOLOGIQUE

- Rampe de mise à l'eau
- Site archéologique connu

## ESPACE FORESTIER ET VÉGÉTATION

- Peuplement à dominance résineuse (m : mature)
- Peuplement mixte (m : mature)
- Arbustaie riveraine

## ESPACE AÉRIEN

- Bande d'envol, surface d'approche et surface de transition d'aéroport

## ESPACE PHYSIQUE ET TERRESTRE PARTICULIER

- Tourbière profonde (> 2 m)
- Tourbière peu profonde (< 2 m)
- Talus stable

## ESPACE HYDROGRAPHIQUE

- Cours d'eau ou plan d'eau

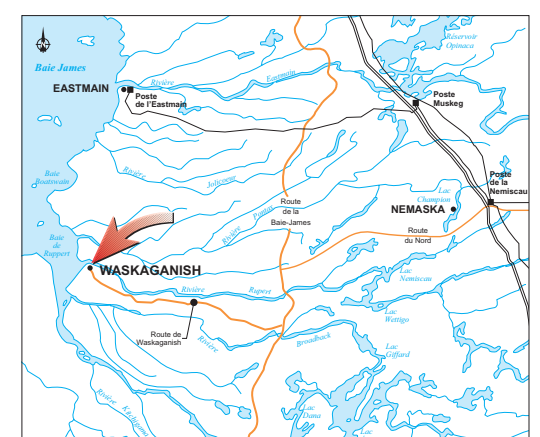
## INFRASTRUCTURE

- Route, rue ou chemin
- Rue projetée
- Antenne de télécommunications

## AUTRES

- Tracé étudié (numéro du point d'angle)
- Emplacement de poste étudié
- Zone de protection visuelle

0 50 100 150 m



Source : Photographie aérienne à l'échelle de 1 : 10 000, Hydro-Québec (21 août 2002)



Mars 2003

Carte 3 : Milieux naturel et humain  
(Agrandissement du village cri de Waskaganish)