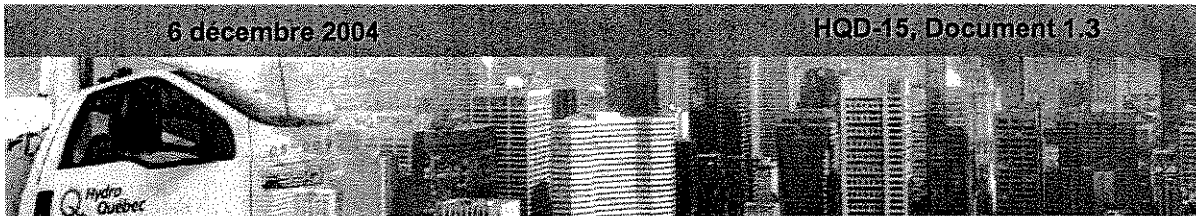
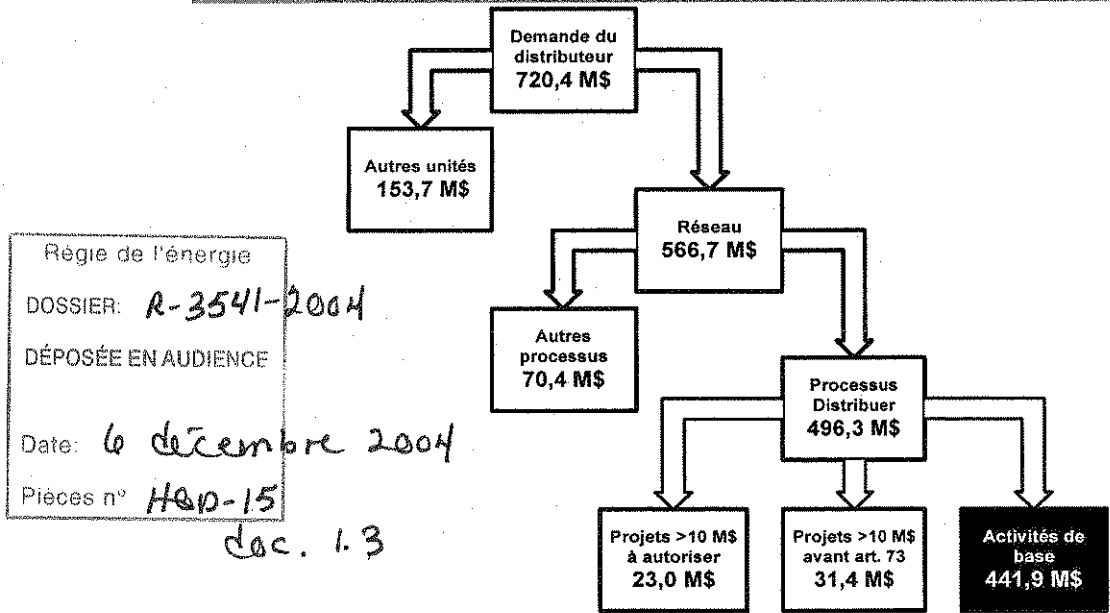


Besoins d'investissements pour la pérennité du réseau de distribution

R-3541-2004 : Demande relative à l'établissement des tarifs d'électricité pour l'année tarifaire 2005-2006

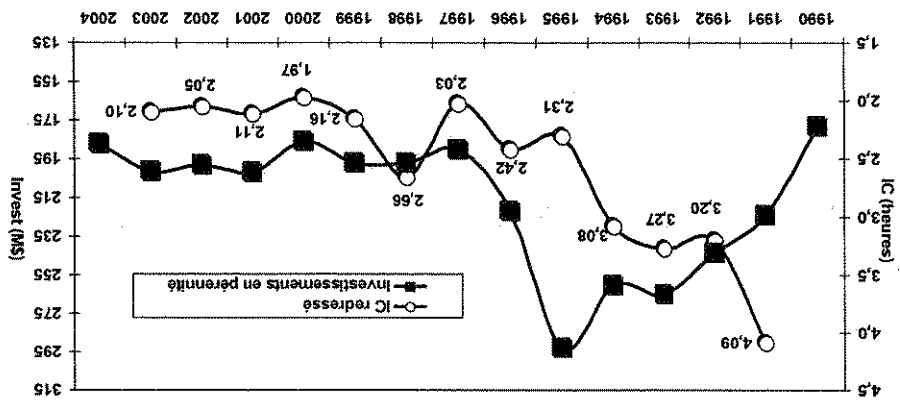


Sommaire des immobilisations et actifs incorporels du Distributeur en 2005

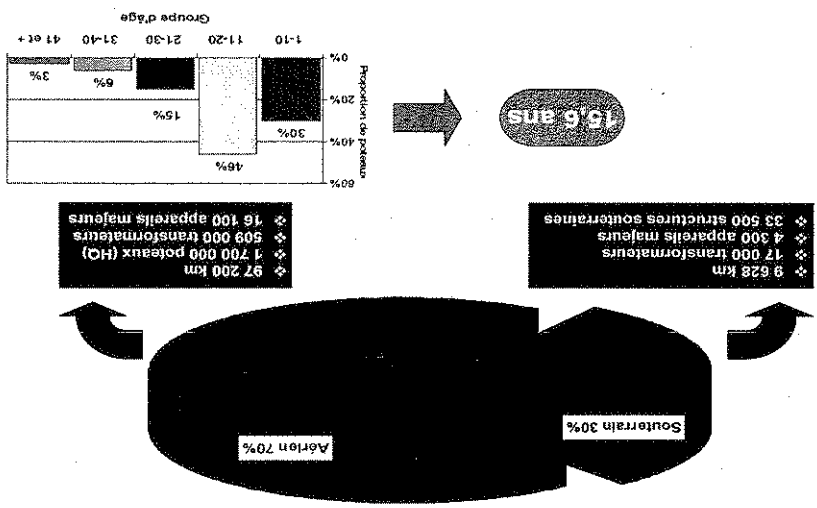


Régie de l'énergie
DOSSIER: R-3541-2004
DÉPOSÉE EN AUDIENCE
Date: 6 décembre 2004
Pièces n° HQD-15
doc. 1.3

- Respect des exigences
 - Maintien et amélioration de la qualité
 - Maintien des actifs
- ◆ Les investissements en pérennité comprennent tous les investissements requis sur le réseau de distribution et qui ne sont pas reliés à la croissance



Pérennité (\$) et Performance (IC)

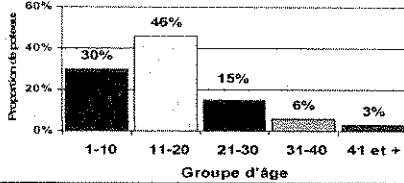


Composition et âge du réseau en 2003

Stratégies d'investissement et impacts 2013

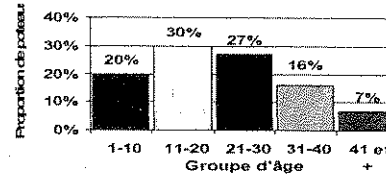
Année de référence: 2004

- ❖ Maintien des actifs: 123,3 M\$
- ❖ Âge moyen: 15,6 ans (2003)
- ❖ IC: stable
- ❖ # de pannes: stable



Statu Quo: Maintien des investissements au niveau actuel

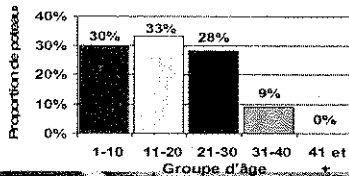
- ❖ Croissance des invest. 2004-2013: 0 M\$
- ❖ Âge moyen: 21 ans
- ❖ IC: détérioration
- ❖ # de pannes: détérioration



Amélioration de la performance

- Maintien de l'âge moyen à 16 ans
- Élimination des poteaux de plus de 40 ans.

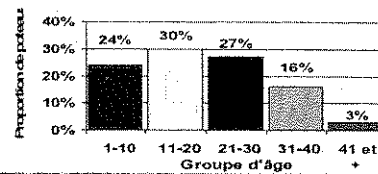
- ❖ Croissance des invest. 2004-2013: 1 080 M\$
- ❖ Âge moyen: 16,6 ans
- ❖ IC: amélioration
- ❖ # de pannes: amélioration



Recommandé:

- Vieillesse contrôlée du parc
- Maintien à 3% des structures de + 40 ans.

- ❖ Croissance des invest. 2004-2013: 340 M\$
- ❖ Âge moyen: 19,4 ans
- ❖ IC: stable
- ❖ # de pannes: stable



Actions proposées

◆ Action 2005:

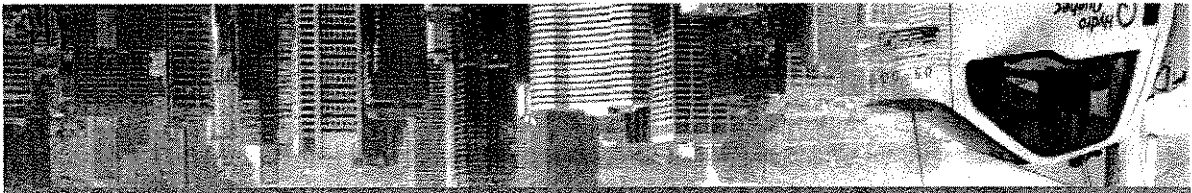
- Augmenter progressivement les investissements en maintien des actifs afin de maintenir à 3% le nombre de poteaux de plus de 40 ans
 - +11 M\$ en 2005
 - +100 M\$ pour la période 2005-2008

◆ Actions 2005-2008:

- Réaliser les programmes de vérification des poteaux en réseau avant remplacement (validation annuelle)
- Faire un suivi du vieillissement du parc de structures aériennes et des taux de bris (validation annuelle)
- Développer un modèle pour les réseaux souterrains (2 à 3 ans)

◆ Action 2008

- Confirmer que la stratégie d'investissement recommandée pour 2005-2008 est adéquate (taux de bris) et doit être maintenue au-delà de 2008.



Hydro Québec
Distribution