

## **Objectifs visés par le projet**

### **PREUVE EN CHEF DU TRANSPORTEUR**



## TABLE DES MATIÈRES

<b>1</b>	<b>HISTORIQUE .....</b>	<b>5</b>
1.1	POSTE SARAGUAY 315-25 kV .....	5
<b>2</b>	<b>OBJECTIFS VISÉS PAR LE PROJET.....</b>	<b>5</b>
2.1	NOUVELLE SECTION 315-25 kV AU POSTE SARAGUAY .....	5
	Tableau 1 – Dépassement de capacité ferme des postes en difficulté .....	7
	Figure 1 – Emplacement géographique du poste Saraguay .....	6



1    **1 HISTORIQUE**

2    **1.1 Poste Saraguay 315-25 kV**

3    Le projet de construction d'une nouvelle section 315-25 kV au poste Saraguay date  
4    d'une quinzaine d'années. En effet, l'élaboration de ce projet a débuté à la fin des  
5    années 80 et avait pour but de satisfaire au besoin de la croissance de la charge.  
6    Cependant, ce projet a subi trois transformations technologiques au cours des  
7    années 90 et sa date de mise en service fut reportée à maintes reprises en raison  
8    d'une prévision de charge moins grande que ce qui avait initialement été prévu.

9    Par ailleurs, le dernier plan directeur du réseau Saraguay date de 1993. La période  
10   étudiée dans ce plan vise les années 1992 à 2007. Selon les prévisions et  
11   hypothèses de cette époque, ce plan directeur prévoyait que la nouvelle section 315-  
12   25 kV au poste Saraguay :

- 13           • aurait à son étape initiale trois transformateurs de 66 MVA;
- 14           • serait nécessaire en 1997 pour soulager les postes Laurent et Reed parce  
15           que leur capacité ferme serait atteinte à cette date;
- 16           • serait également nécessaire parce que le poste Saraguay 315-120 kV  
17           aurait atteint sa capacité ferme, ce qui aurait pour effet de contribuer à  
18           l'arrivée d'une nouvelle section 315-25 kV.

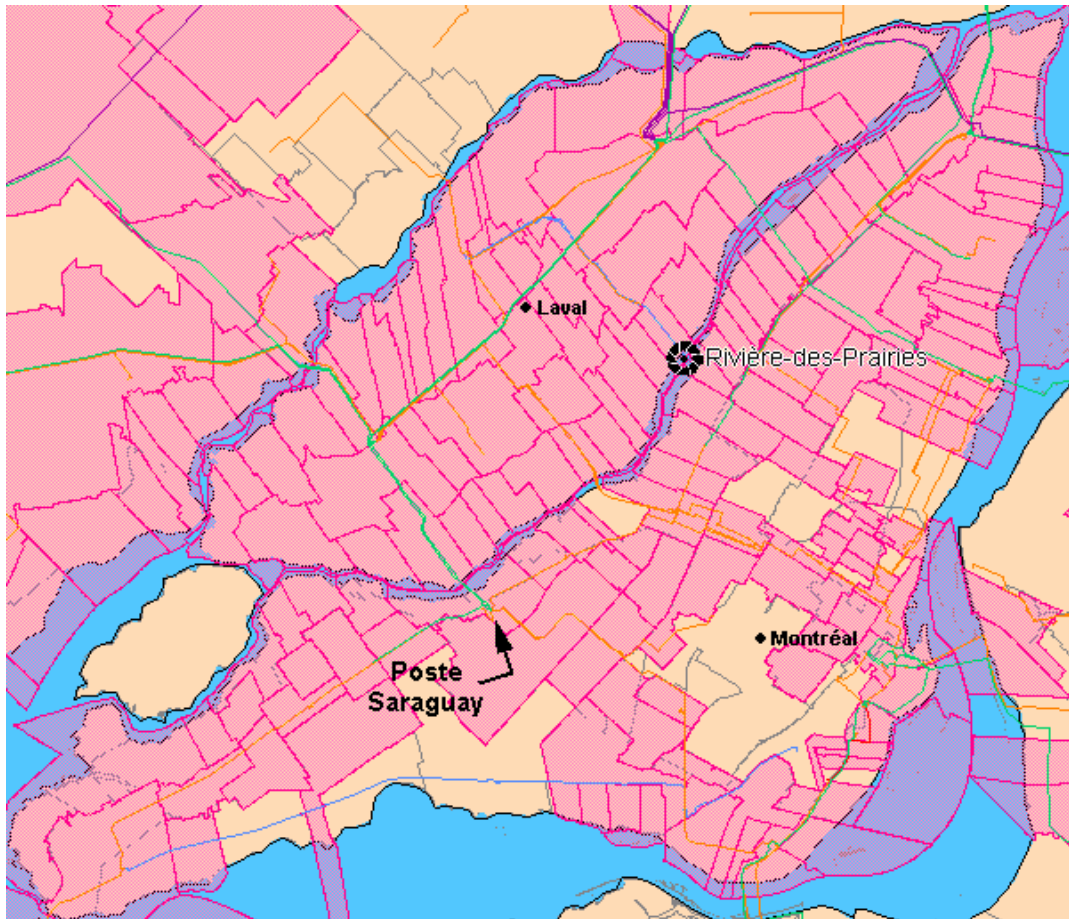
19   **2 OBJECTIFS VISÉS PAR LE PROJET**

20   **2.1 Nouvelle section 315-25 kV au poste Saraguay**

21   Situé dans le nord-ouest de l'île de Montréal, le poste source Saraguay 315-120 kV  
22   alimente, via des postes satellites, une zone de charge urbaine qui touche de  
23   nombreux arrondissements de la ville de Montréal (Pierrefonds, Senneville, Sainte-  
24   Geneviève, Sainte-Anne-de-Bellevue, Kirkland, Beaconsfield, Baie-d'Urfé, Dollard-  
25   Des-Ormeaux, Roxboro, Pointe-Claire, Dorval, Sainte-Laurent, Ahuntsic, Cartierville,  
26   Mont-Royal). Le poste Saraguay doit desservir, entre autres, le secteur industriel de

1 l'arrondissement St-Laurent et le développement résidentiel de Bois-Franc, deux  
2 zones à forte croissance. La Figure 1 ci-dessous indique l'emplacement  
3 géographique du poste de Saraguay.

4 **Figure 1 – Emplacement géographique du poste Saraguay**



5 Les travaux pour l'ajout de la nouvelle section 315-25 kV au poste Saraguay  
6 débuteront en 2007 pour se terminer en décembre 2008. Ils s'inscrivent dans la  
7 catégorie d'investissements «Croissance de la demande». Cette catégorie regroupe  
8 les investissements rendus nécessaires afin d'assurer la demande de charge de la  
9 clientèle québécoise.

10 Le projet sous étude vise à solutionner les dépassements de capacité ferme de  
11 certains postes et a été initié suite à l'émission de la prévision de charge 2003-2017

- 1 émise par Hydro-Québec dans ses activités de distribution (le « Distributeur »). On  
2 peut constater ces dépassements de capacité ferme aux postes Laurent, Des  
3 Sources et Saraguay, tel qu'il appert du Tableau 1 suivant.

4 **Tableau 1 – Dépassement de capacité ferme des postes en difficulté**

Poste en difficulté	Dépassement de la capacité ferme			
	en HIVER		en ÉTÉ	
	Année de dépassement	Dans 15 ans (2018-2019)	Année de dépassement	Dans 15 ans (2018-2019)
Laurent 120-25 kV	en 2004	112 % (28 MVA)	en 2003	114 % (26 MVA)
Laurent 120-12 kV	s/o	130 % (25 MVA)	en 2003	s/o
Des Sources 315-25 kV	en 2004	107 % (38 MVA)	s/o	s/o
Saraguay 315-120 kV	en 2011	106 % (55 MVA)	s/o	s/o

- 5  
6 Le Transporteur souligne que dans la mesure du possible, l'addition de nouvelle  
7 capacité de transformation doit généralement être réalisée dans l'année où survient  
8 le dépassement de capacité ferme.