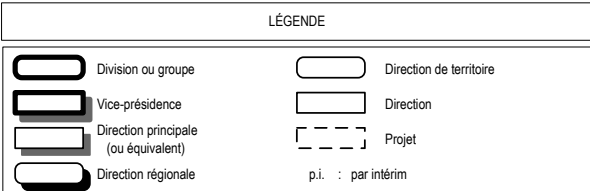
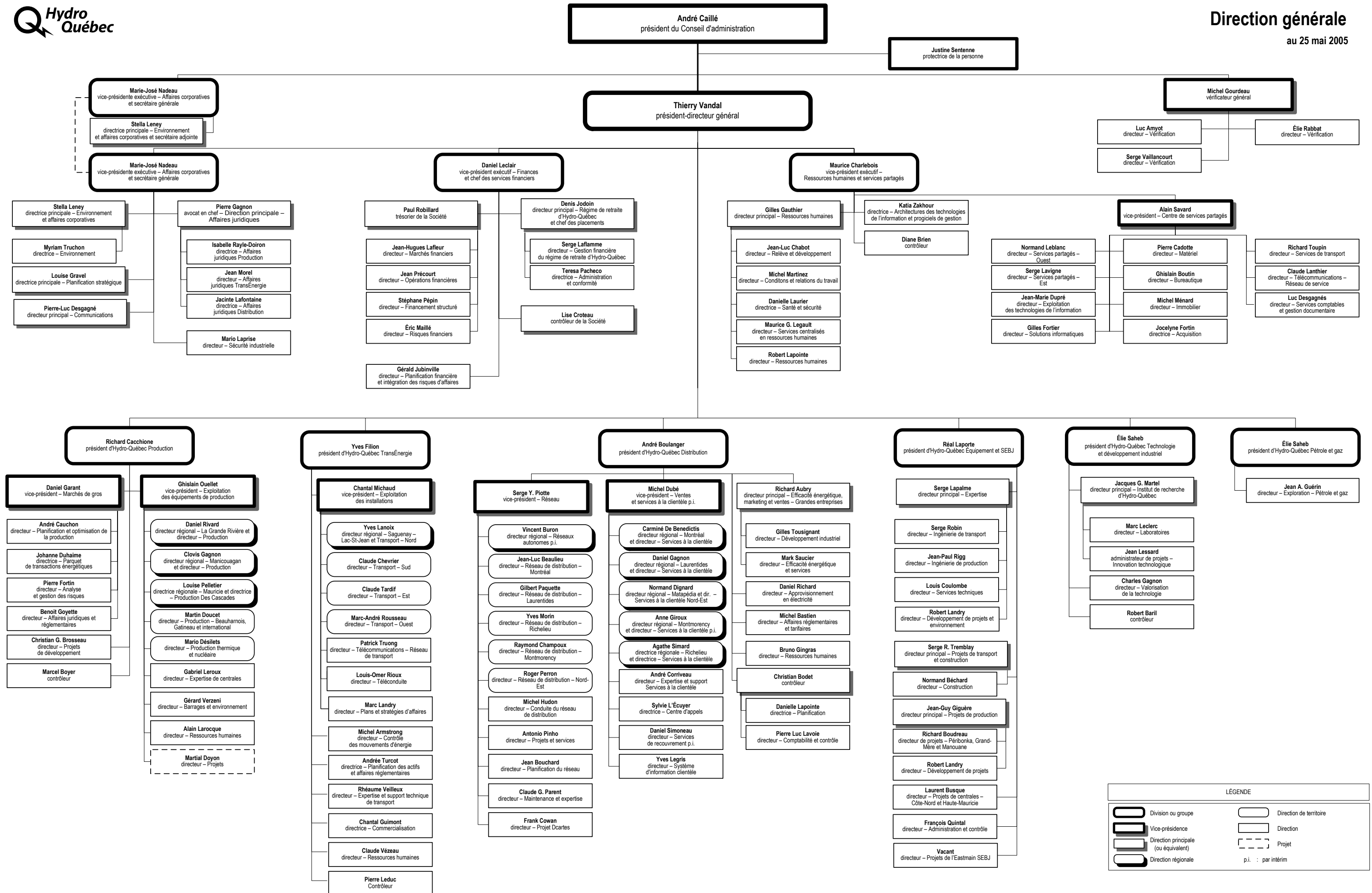
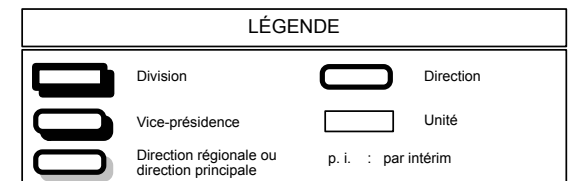
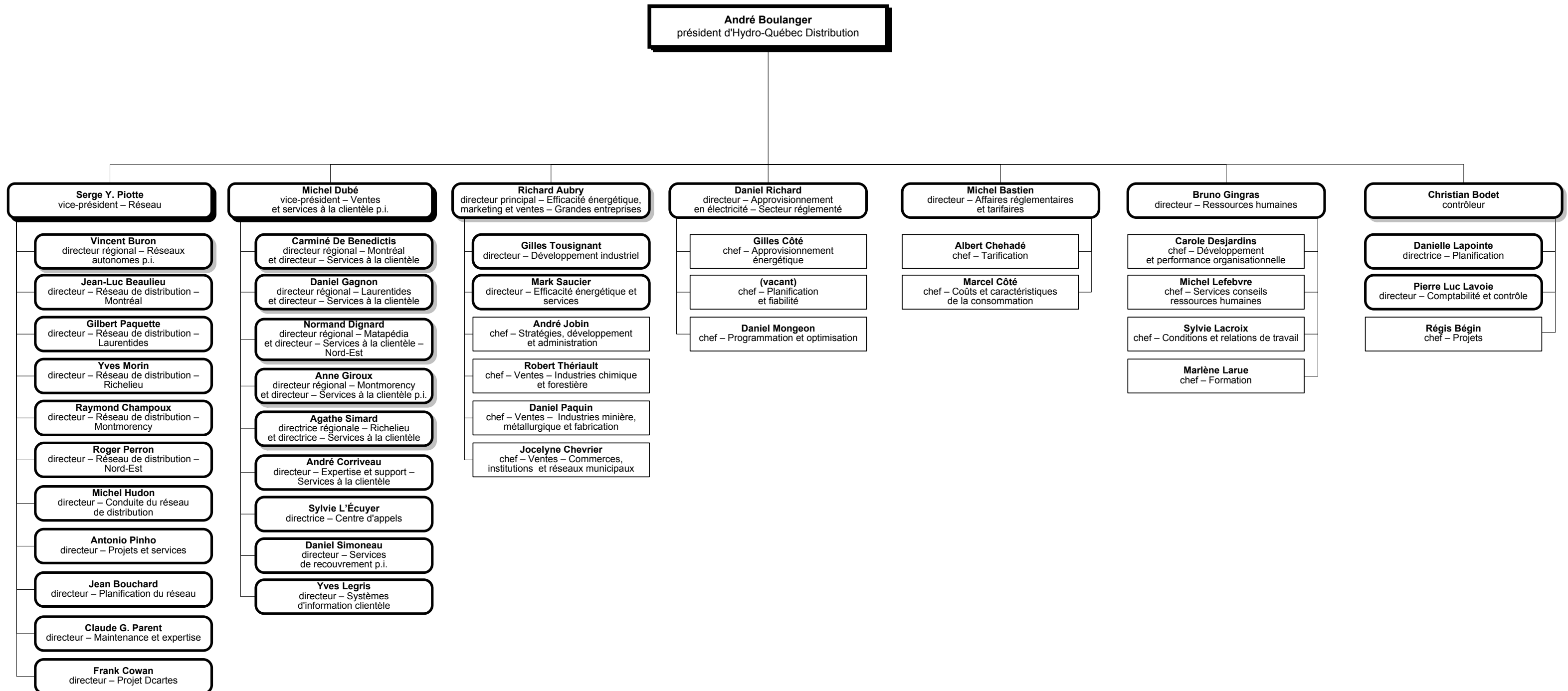


## **ORGANIGRAMMES**

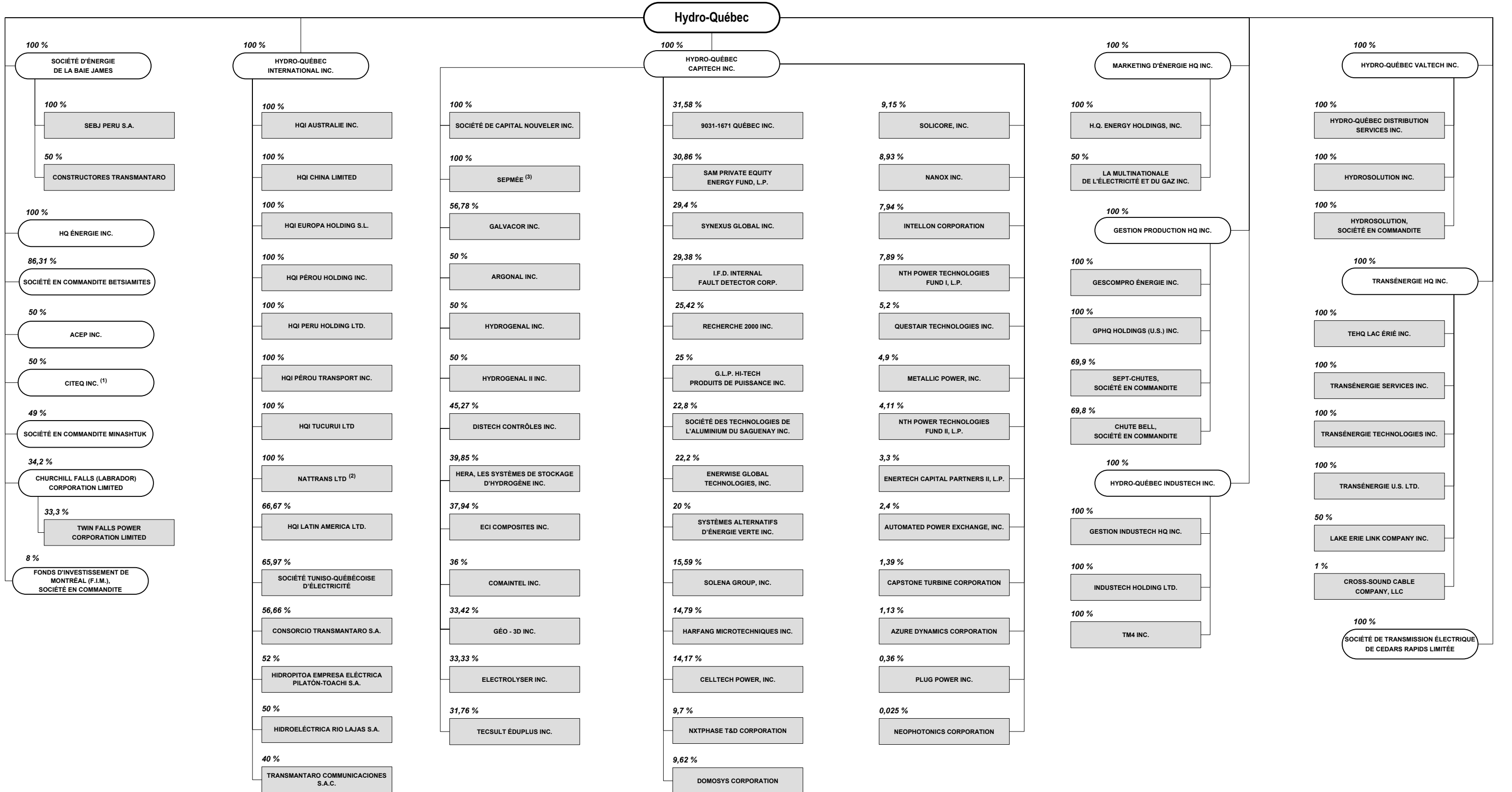












| LÉGENDE  |                      |   |
|--|----------------------|---|
|  | 1 <sup>er</sup> rang |   |
|  | 2 <sup>e</sup> rang  |   |
| INC. : INCORPORÉE / INCORPORATED<br>LLC : LIMITED LIABILITY CORPORATION<br>LP : LIMITED PARTNERSHIP<br>LTÉE / LTD : LIMITÉE / LIMITED<br>PTY LTD : PROPRIETARY LIMITED<br>S.A. : SOCIÉTÉ ANONYME<br>S.L. : SOCIÉTÉ LIMITÉE |                      | (1) LA DÉNOMINATION SOCIALE : CENTRE D'INNOVATION SUR LE TRANSPORT D'ÉNERGIE DU QUÉBEC (CITEQ) INC.<br>(2) DÉTIENT INDIRECTEMENT LES ACTIONS DANS HQI TRANSELEC CHILE S.A.<br>(3) LA DÉNOMINATION SOCIALE : SOCIÉTÉ D'ÉTUDES & DE PRODUCTION DE MATÉRIEL ÉLECTRIQUE & ÉLECTRONIQUE LTÉE (SEPMÉE). |