



Usine de Gatineau

**MODERNISATION DE L'USINE DE PÂTE
DÉSENCRÉE**

Régie de l'énergie
<i>Déposé en audience</i>
DOSSIER: <i>R-3584-2005</i>
PIÈCE NO: <i>C-206-AQCIE-CIFQ</i>
Date: <i>22/02/06</i>

Février 2006



 **BOWATER**®

Introduction

La réduction de l'usage de fibres vierges au profit de l'utilisation accrue de fibres recyclées est un projet stratégique qui permettra à l'usine de Gatineau de continuer à améliorer ses coûts d'exploitation tout en diminuant l'utilisation d'électricité et en bénéficiant l'environnement.



Brève description

Le projet consiste à remplacer ou apporter des modifications à de nombreux équipements de l'usine de pâte. Aussi, certaines modifications doivent être apportées aux machines à papier afin de pouvoir accepter une pâte avec une densité plus élevée.

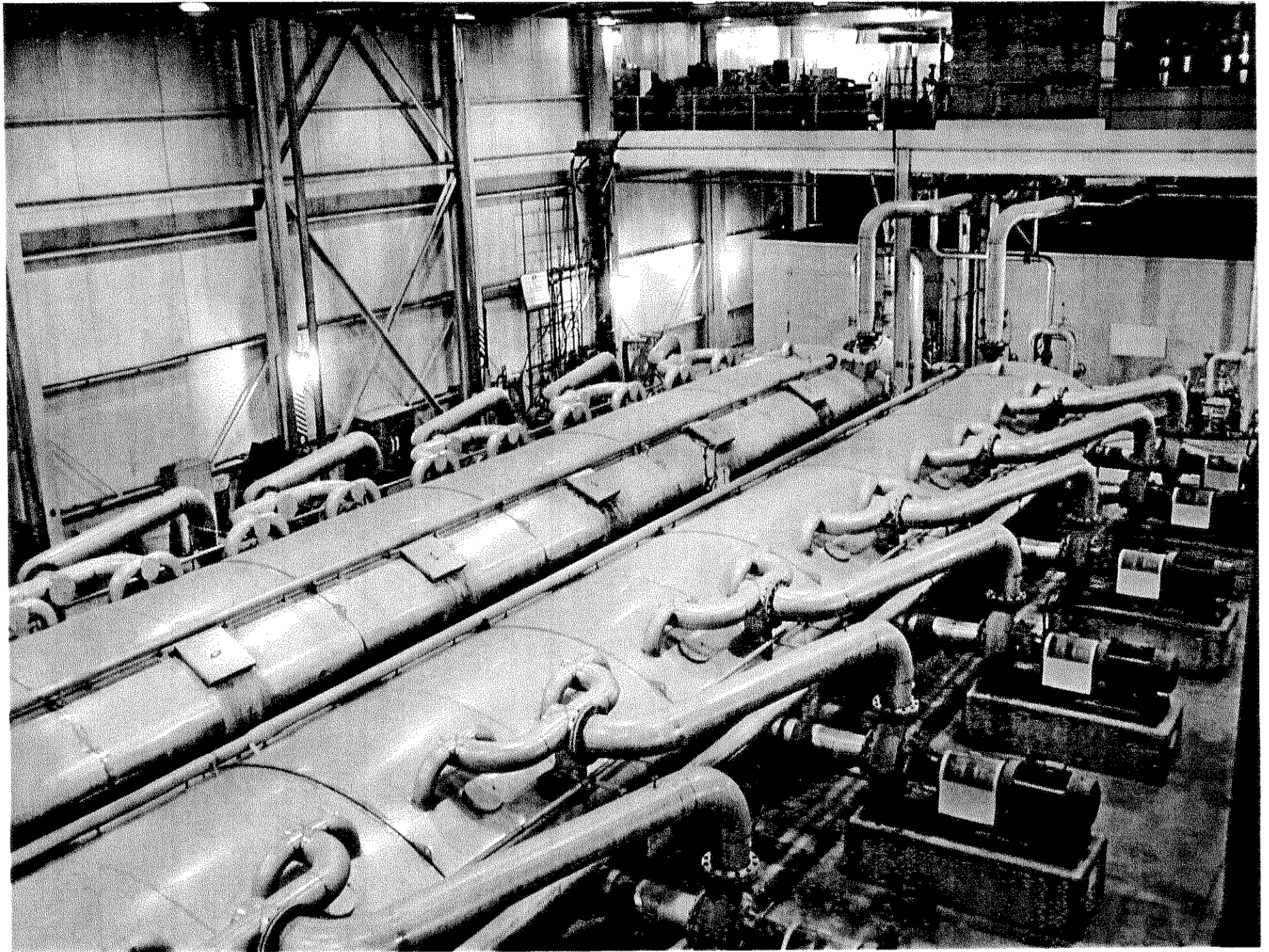
Objectifs du projet

- Augmenter la capacité de l'usine de pâte désencrée de 20%
- Réduire la production de pâte thermo-mécanique plus énergivore.
- Maintenir ou excéder les standards présents de blancheur de pâte ISO
- Maintenir ou excéder les propriétés de qualité de pâte

Description du projet

- Augmenter la capacité de l'usine de pâte recyclée de 20% au delà de la capacité de conception. Ceci nécessitera entre autre:
 - La modification du système de nettoyage grossier avec l'ajout d'un tamis tambour
 - L'installation d'un système de nettoyage de l'eau blanche
 - L'installation d'un 4^e tamis fin à fentes





Objectifs stratégiques visés par le projet

- La production de pâte à partir du papier recyclé requiert moins d'énergie que celle de la pâte thermomécanique.
- L'augmentation de la production de l'usine de pâte recyclée servira à réduire les coûts par tonne de papier produit.
- Cette modernisation permettra de continuer à réduire les coûts d'exploitation de l'usine et à maintenir son niveau compétitif dans le marché du papier journal.



Justification du projet

- Réduire la consommation d'électricité
- Réduire les coûts de la pâte en remplaçant les fibres vierges avec des fibres recyclées
- Augmenter le pourcentage de fourniture de pâte recyclée.

Impact énergie

- La production de pâte à partir de fibres recyclées utilise cinq fois moins d'énergie qu'à partir de la fibre vierge.
- L'impact est d'environ 1,500 kWh / tonne en moins pour la pâte recyclée par rapport à la fibre vierge.

Qualité

- L'augmentation du contenu de la fibre recyclée dans la production totale de pâte permettra à l'usine de mieux répondre aux clients qui désirent augmenter le contenu de fibre recyclée dans la feuille.
- La réduction de 'magazine' dans la feuille améliorera la qualité du papier produit.

Programme PAMUGE

- Le projet PAMUGE est intéressant pour l'usine de Gatineau et augmenterait réellement les chances pour ce projet d'être approuvé.
- Le projet proposé est admissible d'après les critères avancés par HQ, notamment au niveau du maintien de la production et de la main d'œuvre.