

**ORGANIGRAMMES ET AJUSTEMENTS À LA
STRUCTURE DU DISTRIBUTEUR**

AJUSTEMENTS À LA STRUCTURE DU DISTRIBUTEUR

1 Certains ajustements à l'organisation de la division Distribution, annoncés le 16
2 février 2006, ont été mis en place en février et mars 2006 dans le souci d'assurer
3 une meilleure intégration des activités de même qu'une plus grande efficience
4 des interventions.

5

6 La vice-présidence – Réseau est ainsi devenue la vice-présidence – Réseau de
7 distribution. Elle regroupe maintenant, en plus des activités qu'elle exerçait
8 précédemment, celles de relève de compteurs, de mesurage ainsi que les
9 activités liées aux relations avec le milieu. Dans chacun des territoires, toutes
10 ces activités auparavant regroupées sous deux directeurs régionaux, relèvent
11 dorénavant d'un seul directeur régional – Réseau de distribution.

12

13 De plus, la direction – Expertise et support technique Ventes et Services à la
14 clientèle, dont le nom est remplacé par direction – Mesurage et relève, s'est
15 jointe aux autres unités fonctionnelles de la nouvelle vice-présidence – Réseau
16 de distribution. Cette direction est également responsable des activités
17 Subtilisation et Plaintes et réclamations, activités qui jusqu'alors se trouvaient à
18 la vice-présidence Ventes et services à la clientèle.

19

20 La vice-présidence – Ventes et services à la clientèle est devenue la vice-
21 présidence – Services à la clientèle. Elle regroupe dorénavant les directions
22 Efficacité énergétique, Centres d'appels, Services de recouvrement, Projet SIC
23 ainsi que trois nouvelles directions : Grandes entreprises, Activités commerciales
24 (de qui relèvent les chefs Ventes et services en territoire) ainsi que la direction
25 Projets – Clientèle. Cette dernière direction a pour mission la mise en place des

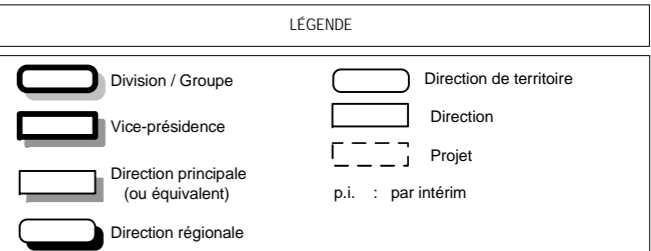
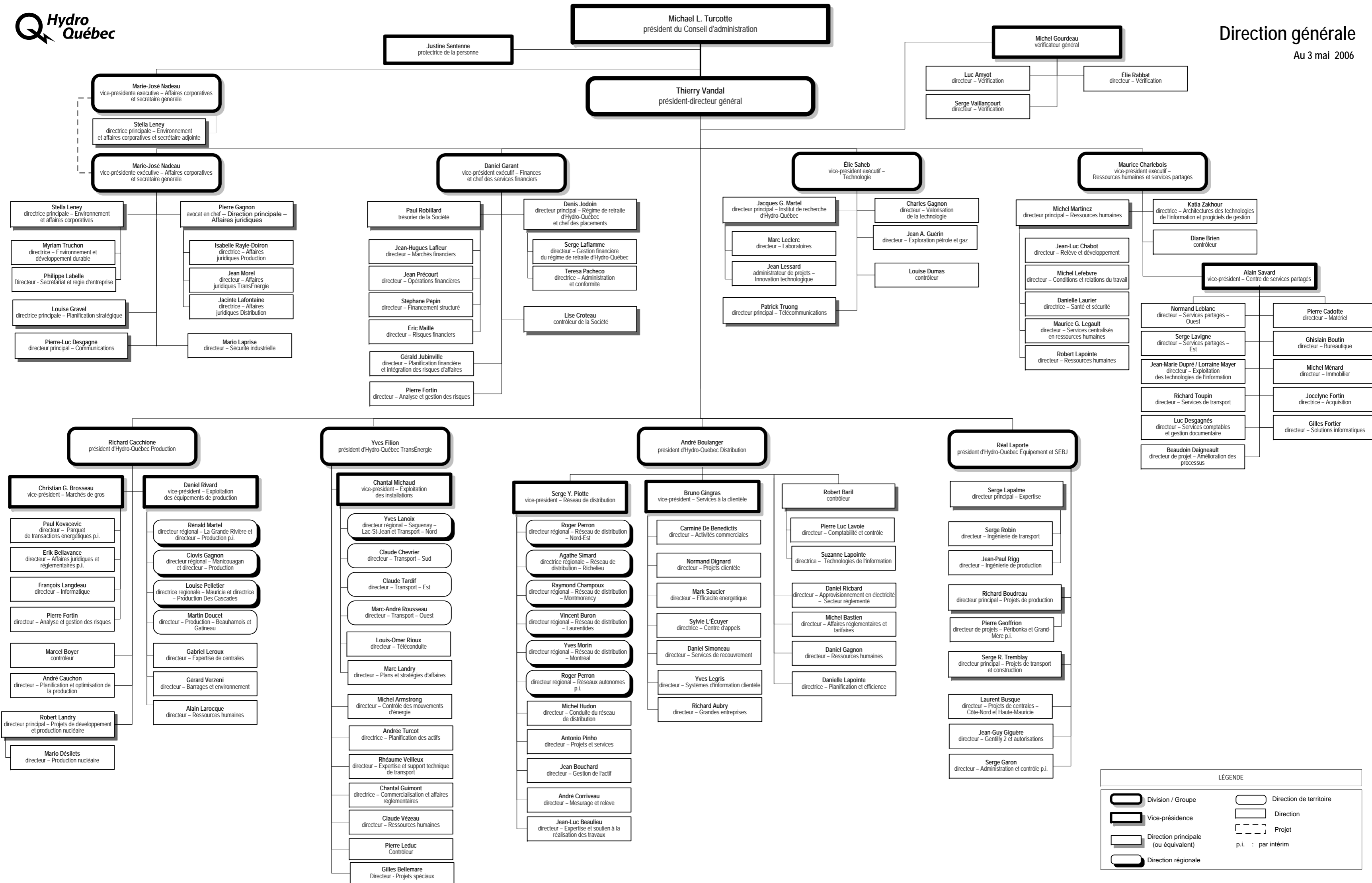
1 moyens visant à assurer une intégration harmonieuse des livrables du projet SIC
2 au sein des opérations de manière à minimiser les impacts auprès de la clientèle.
3 En conséquence, la direction principale – Efficacité énergétique, marketing,
4 ventes – Grandes entreprises a été abolie.

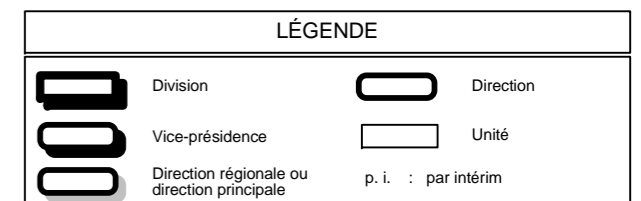
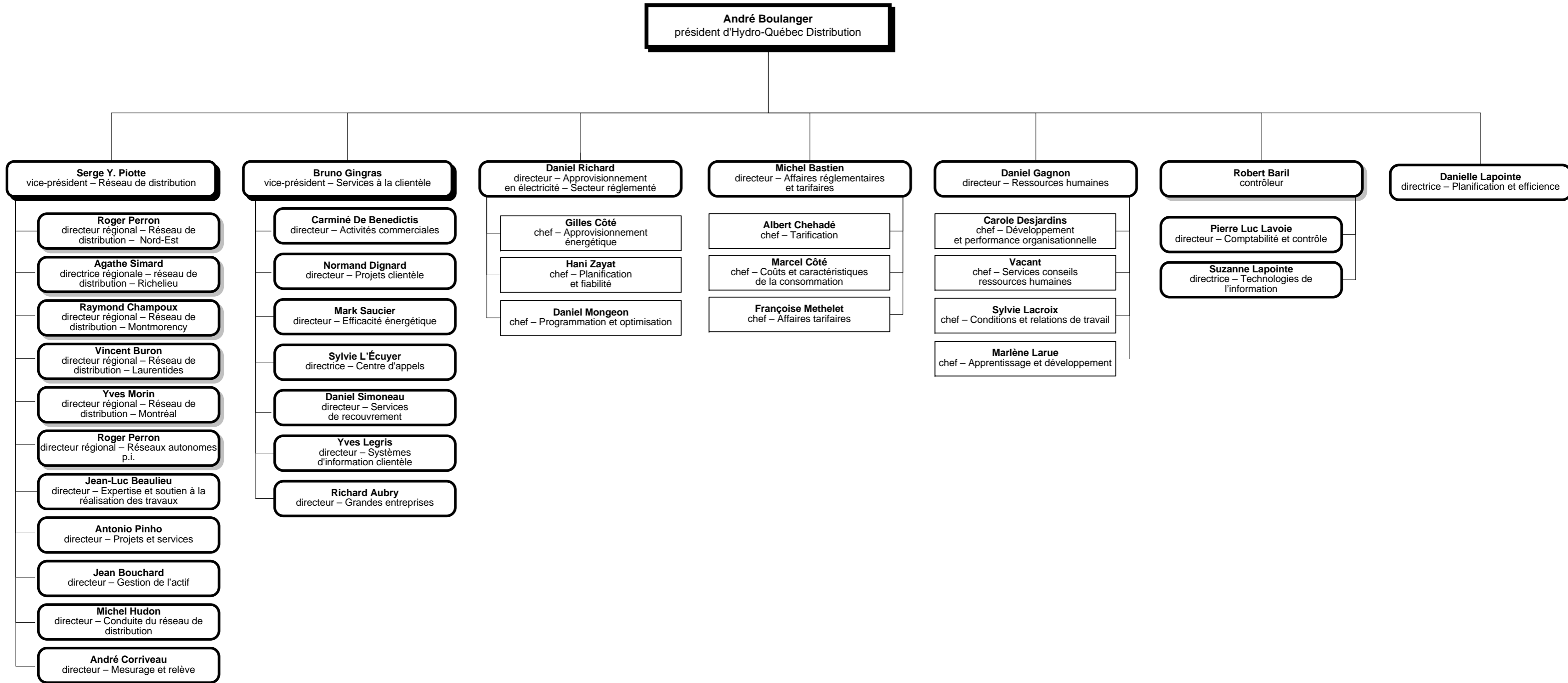
5

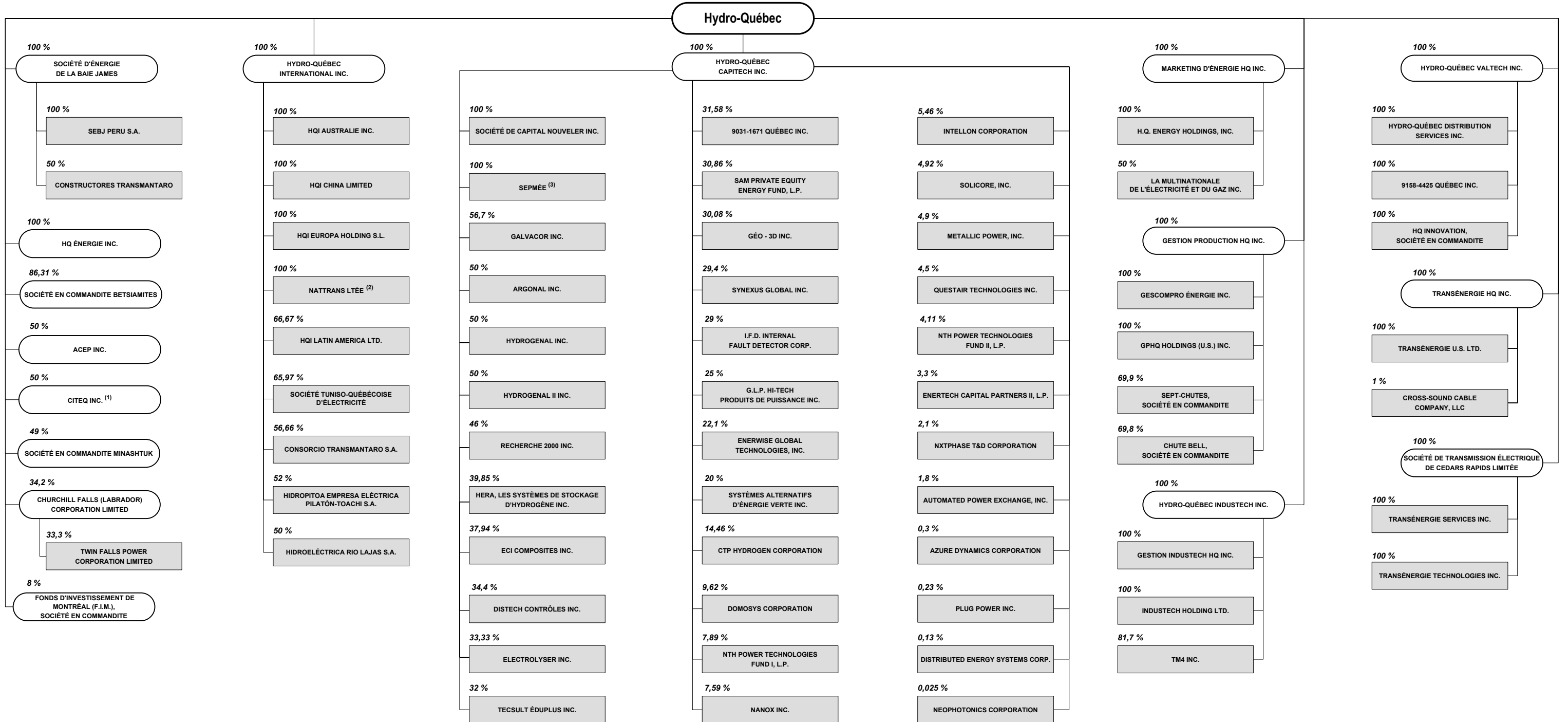
6 L'unité du contrôleur a été scindée en deux unités distinctes : le contrôleur et la
7 direction – Planification et efficience qui relèvent toutes deux du président.

8

9 Ces modifications à la structure interne organisationnelle n'affectent en rien les
10 activités globales du Distributeur.







LÉGENDE		
	1 ^{er} rang	<p>INC. : INCORPORÉE / INCORPORATED LLC : LIMITED LIABILITY CORPORATION LP : LIMITED PARTNERSHIP LTÉE / LTD : LIMITÉE / LIMITED PTY LTD : PROPRIETARY LIMITED S.A. : SOCIÉTÉ ANONYME S.L. : SOCIÉTÉ LIMITÉE</p> <p>(1) LA DÉNOMINATION SOCIALE : CENTRE D'INNOVATION SUR LE TRANSPORT D'ÉNERGIE DU QUÉBEC (CITEQ) INC. (2) DÉTIENT INDIRECTEMENT LES ACTIONS DANS HQI TRANSELEC CHILE S.A. (3) LA DÉNOMINATION SOCIALE : SOCIÉTÉ D'ÉTUDES & DE PRODUCTION DE MATÉRIEL ÉLECTRIQUE & ÉLECTRONIQUE LTÉE (SEPMÉE).</p>
	2 ^e rang	