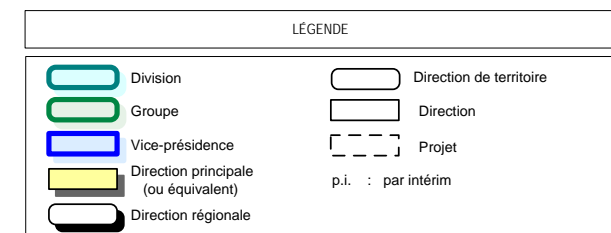
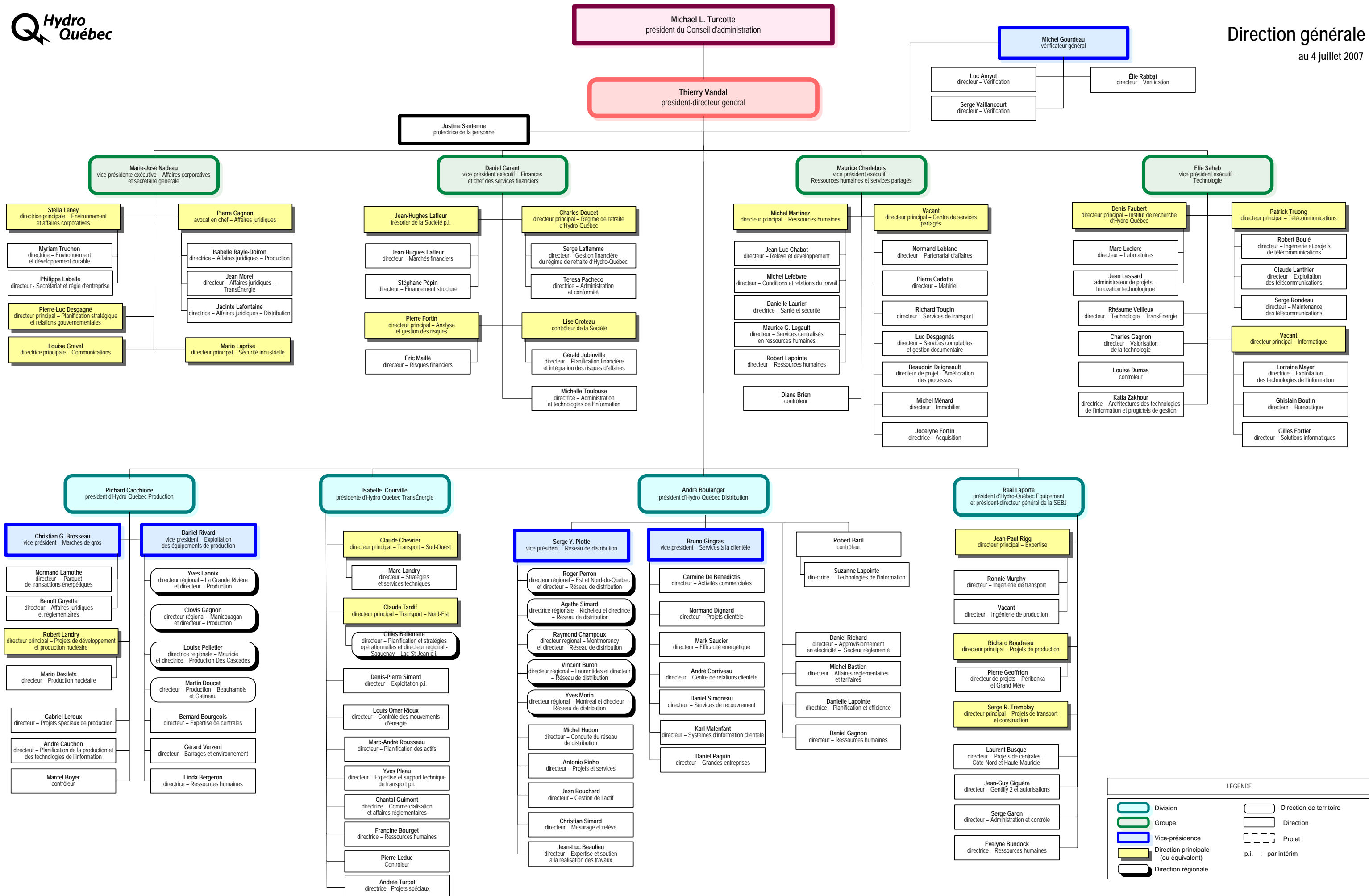
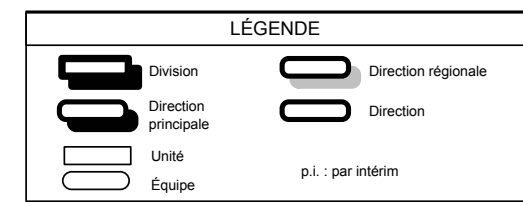
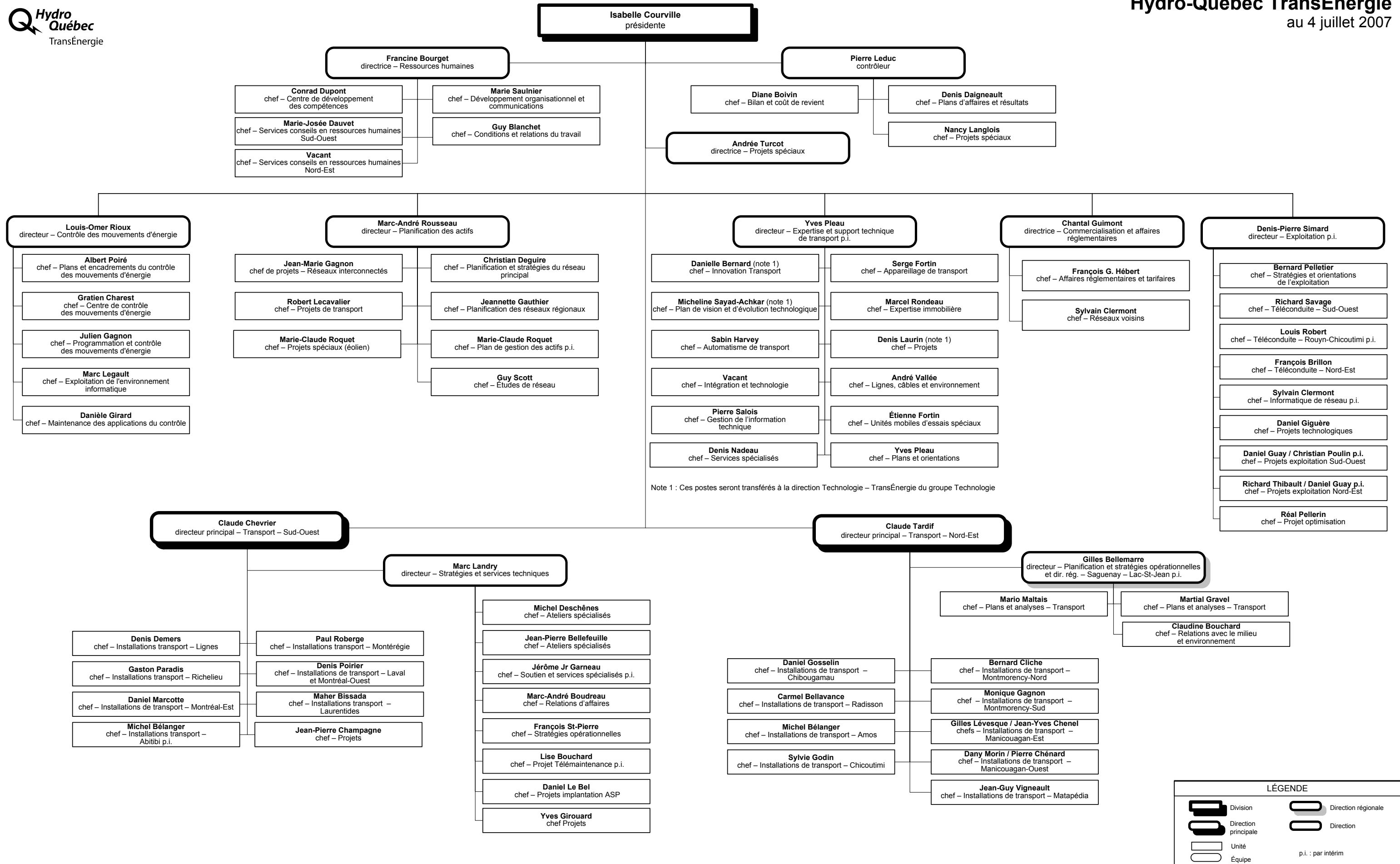
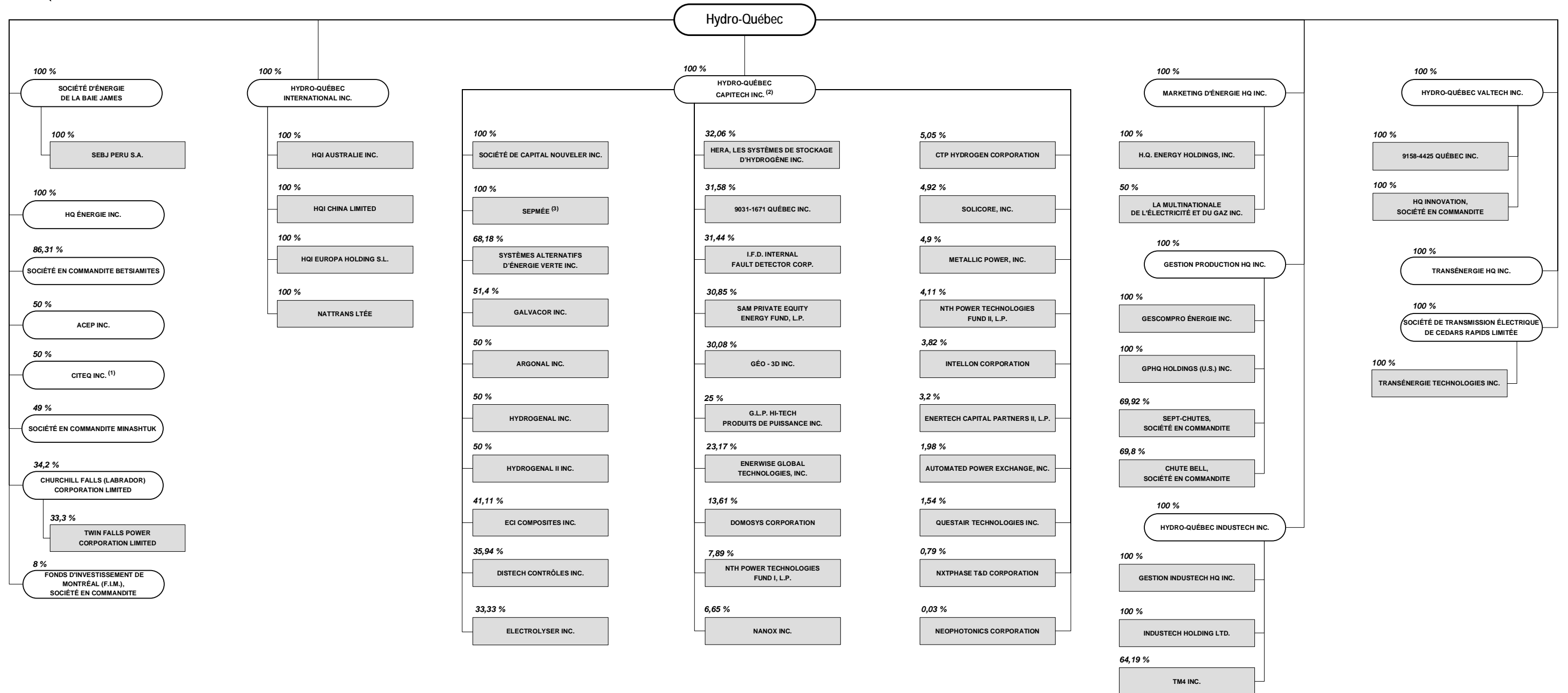


## **ORGANIGRAMMES**







LÉGENDE		
	1 <sup>er</sup> rang	
	2 <sup>e</sup> rang	
INC. : INCORPORÉE / INCORPORATED	L.P. : LIMITED PARTNERSHIP	(1) DÉNOMINATION SOCIALE : CENTRE D'INNOVATION SUR LE TRANSPORT D'ÉNERGIE DU QUÉBEC (CITEQ) INC.
LTÉE / LTD : LIMITÉE / LIMITED	S.A. : SOCIÉTÉ ANONYME	(2) LE POURCENTAGE DE DÉTENTION DE TITRES DANS CHACUNE DES ENTREPRISES DU PORTEFEUILLE D'HYDRO-QUÉBEC CAPITTECH INC. EST CALCULÉ SUR UNE BASE PLEINEMENT DILUÉE.
S.L. : SOCIÉTÉ LIMITÉE		(3) LA DÉNOMINATION SOCIALE : SOCIÉTÉ D'ÉTUDES & DE PRODUCTION DE MATÉRIEL ÉLECTRIQUE & ÉLECTRONIQUE LTÉE (SEPMÉE).