

# ***Orientations du Transporteur***

*Présentation d'Isabelle Courville, présidente d'Hydro-Québec TransÉnergie*

**R-3640-2007 – Demande de modification des tarifs et conditions 2008**

**R-3641-2007 – Demande d'autorisation du budget des investissements  
2008 pour les projets dont le coût est inférieur à 25 M\$**

# Demandes du Transporteur

---

- **Revenus requis : 2 745 M\$**
  - Maintien des revenus de la charge locale
  - Ajustement de 0,4 % du tarif annuel
- **Intégration des actifs de télécommunications : pas d'impact sur les revenus requis**
- **Budget des investissements pour les projets dont le coût est inférieur à 25 M\$ : 717 M\$ dont 75 M\$ pour les télécommunications**

# Principaux enjeux

---

- **Pérennité**
- **Maintenance**
- **Efficienc**e

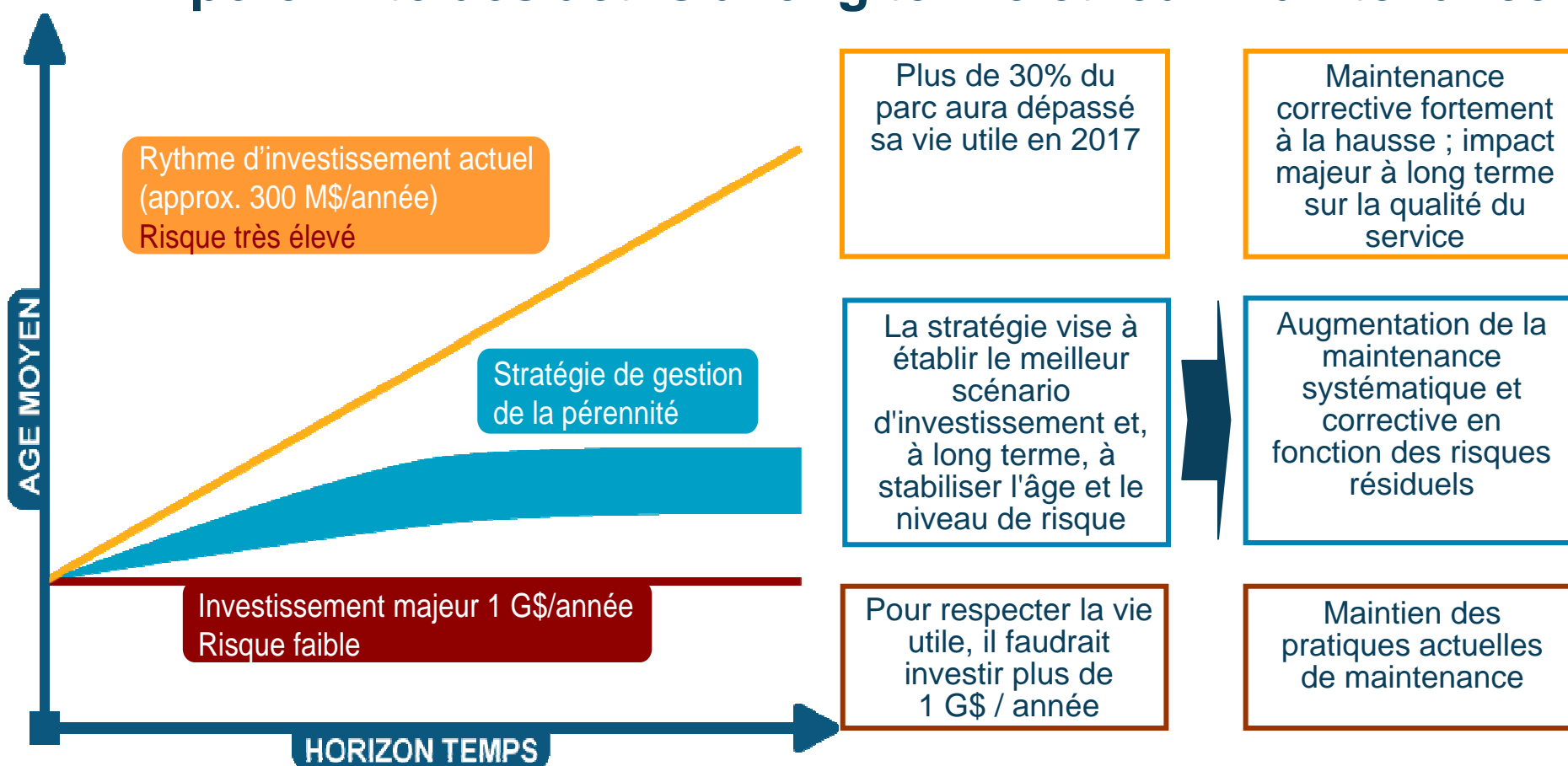
# Pérennité

---

- **Objectif d'assurer la fiabilité et la continuité du service au moindre coût**
- **Stratégie de gestion de la pérennité**
  - Basée sur une démarche systématique et rigoureuse
  - Implantée afin de faire face aux enjeux grandissants liés au vieillissement et à la fin de la durée de vie utile d'un nombre important d'actifs
  - Permet de cibler et d'intervenir prioritairement sur les actifs les plus à risque afin d'éviter des impacts possibles sur le réseau

# Pérennité (suite)

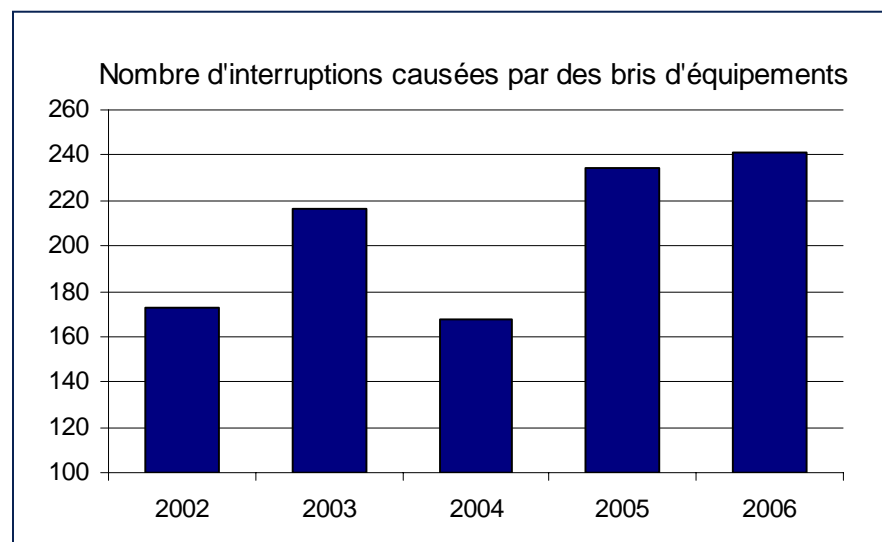
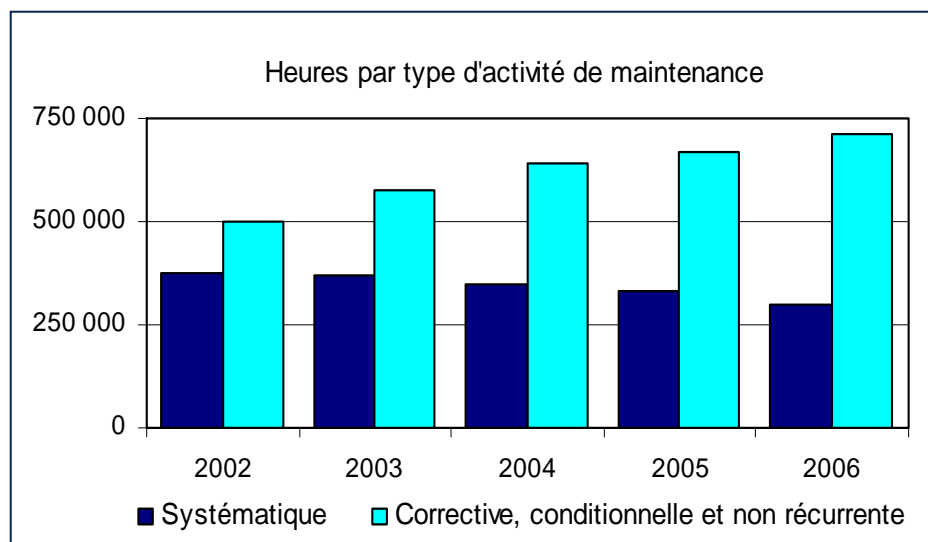
- **Gestion du risque de façon optimale pour assurer la pérennité des actifs à long terme et leur maintenance**



# Maintenance

## ■ Historique et constats

- Augmentation des besoins de maintenance afin de préserver l'intégrité des installations

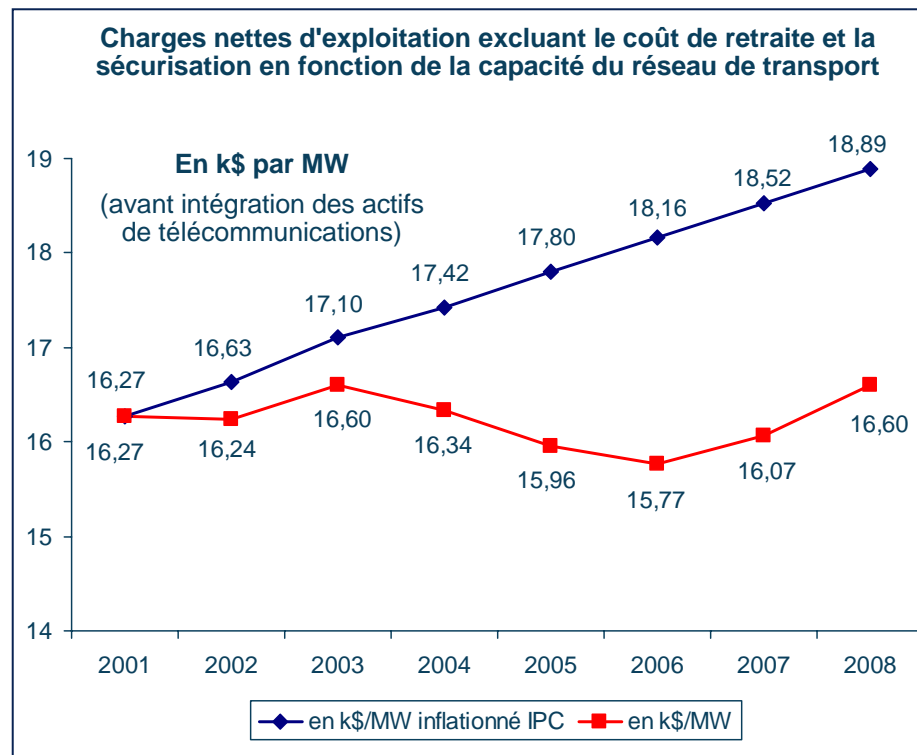
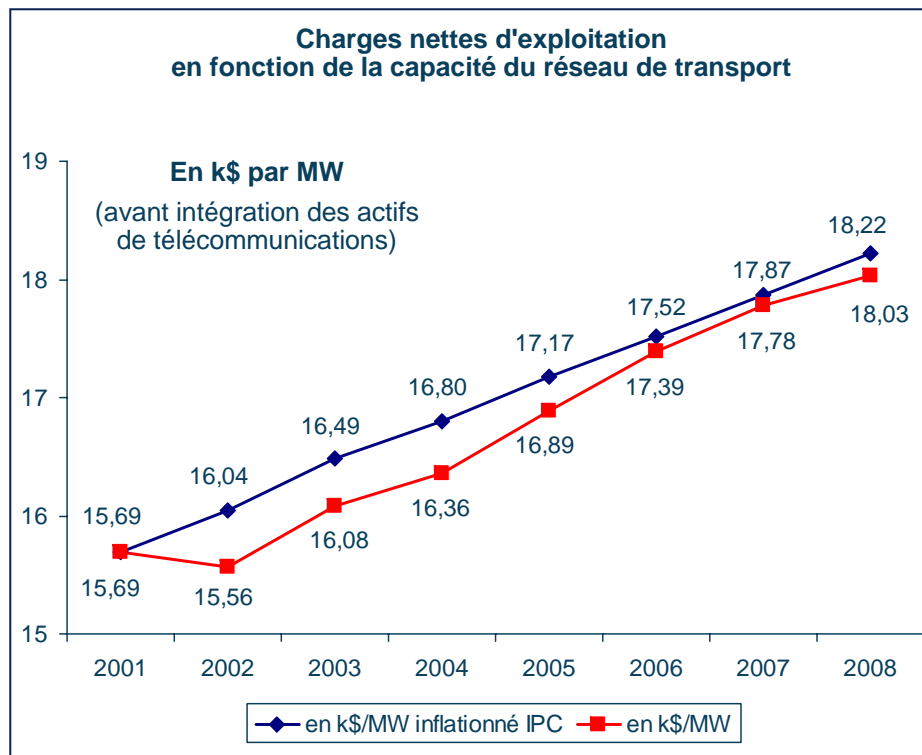


## ■ Demande du Transporteur

- Budget spécifique pour répondre aux besoins de maintenance

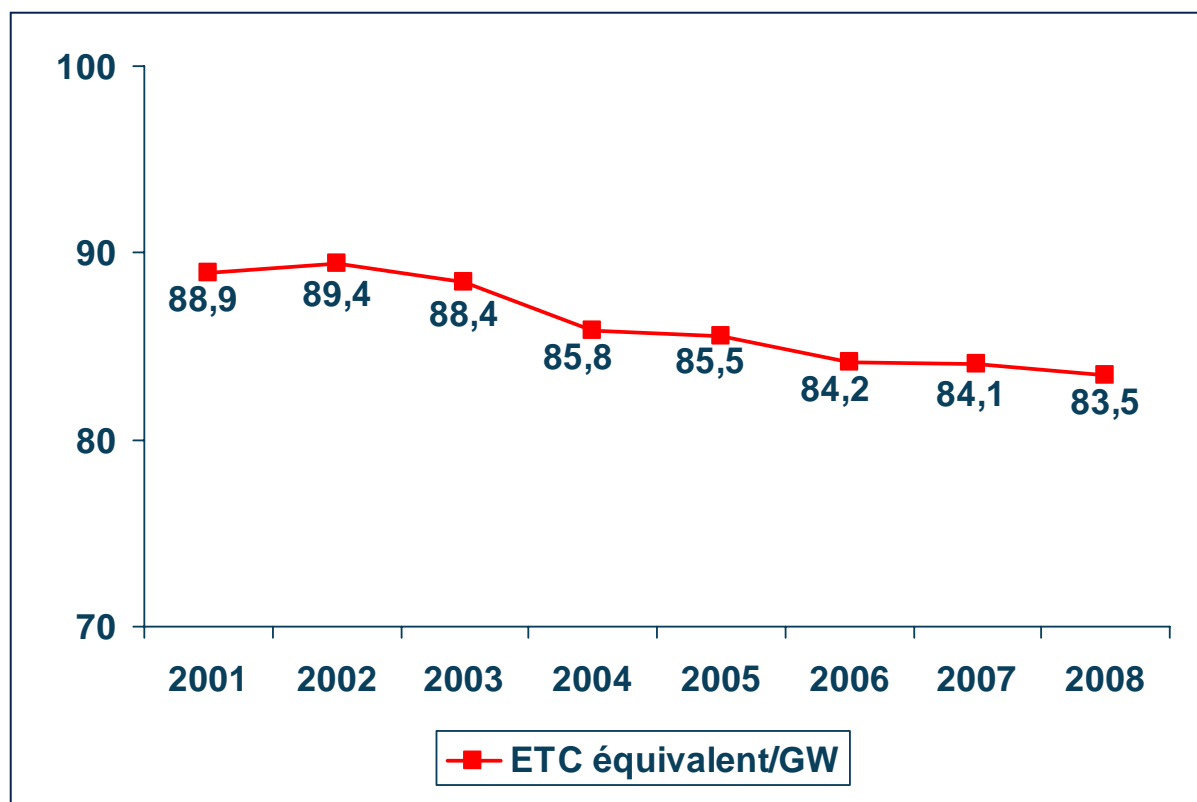
# Efficiencia

- Indicateur de charges nettes d'exploitation, incluant le budget spécifique, en deçà de la croissance de l'indice des prix à la consommation



# Efficiency (suite)

- Amélioration constante du ratio de l'effectif en équivalents temps complet (ETC) en fonction de la capacité du réseau



# Efficiency (suite)

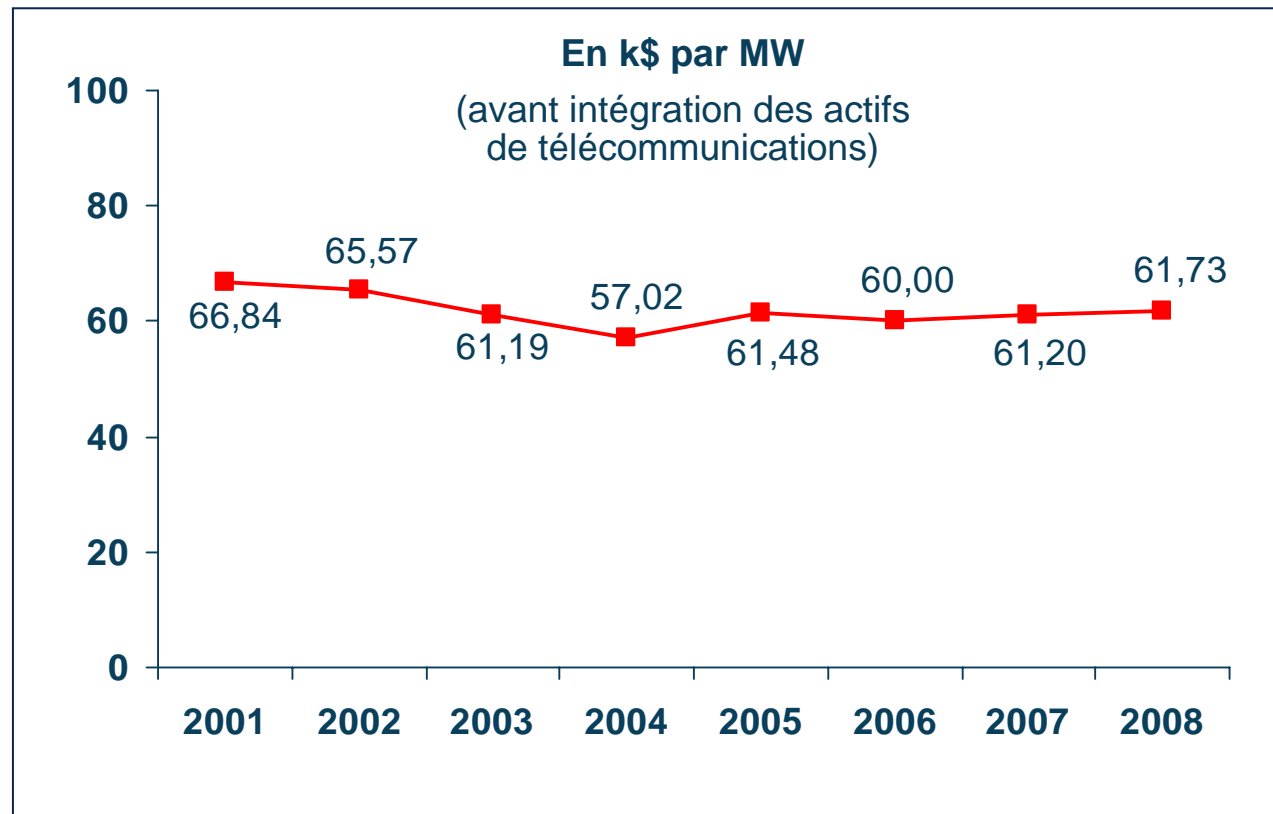
---

## ■ Démarche d'efficacité

- Objectifs : accroître la capacité de réalisation et absorber en partie la croissance
- Démarche structurée et progressive
- Chantiers d'efficacité en cours de réalisation sous quatre thèmes
  - Optimisation de la maintenance
  - Optimisation de l'exploitation
  - Optimisation des projets croissance-pérennité
  - Optimisation des technologies de l'information
- Délai de réalisation à moyen terme

# Évolution du coût du service

- Coût du service total, excluant taxes, en fonction de la capacité du réseau de transport



# Conclusion

---

- **De l'avis du Transporteur, la présente demande satisfait aux besoins et attentes de la clientèle :**
  - En maintenant la facture du service pour l'alimentation de la charge locale au niveau de celle de 2007
  - En proposant une légère hausse de 0,4 % pour le tarif annuel
  - En limitant l'augmentation des revenus requis à une hausse de 2,6 %
  - En contenant, depuis plusieurs années, l'évolution des charges nettes d'exploitation en fonction de la capacité du réseau, à une hausse inférieure à l'indice des prix à la consommation
  - En échelonnant la réalisation de certaines activités sur plus d'un an, par une demande d'un budget spécifique pour fins de maintenance de 15 M\$