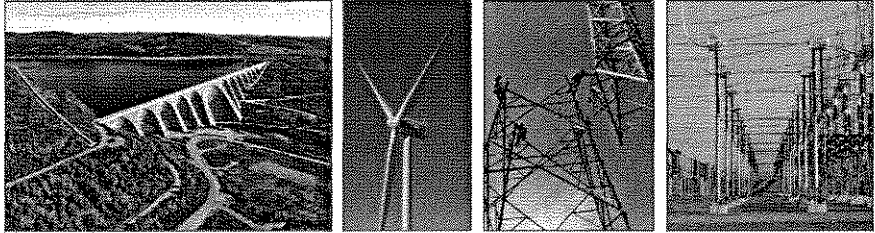



R-3640-2007

Demande du Transporteur afin de modifier ses tarifs et conditions de transport d'électricité à compter du 1er janvier 2008



Pour une industrie créatrice de richesse durable

 Association de l'industrie électrique du Québec

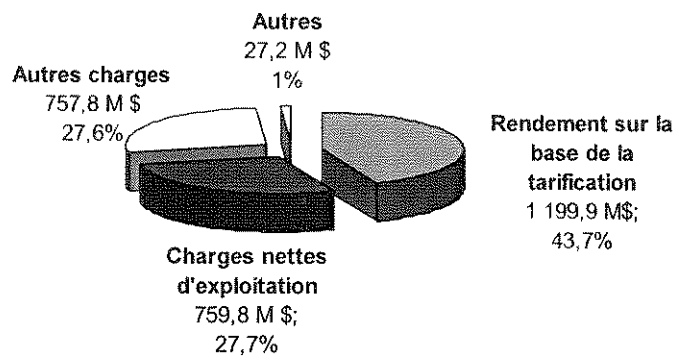
Rapport d'expertise

Louis Bolullo, ing. ; MBA

 Association de l'industrie électrique du Québec

COÛT DU SERVICE DE TRANSPORT 2008 : 2 744,7 M \$

Répartition excluant les télécommunications



- Analyse effectuée sur une base sans télécommunications
Pour cerner plus facilement l'évolution des coûts
- Analyse centrée sur les Charges Nettes d'Exploitation
759,8 M\$ ou 27 %
Élément du coût de service sur lequel le Transporteur peut exercer un contrôle direct

Dans ces décisions passées,

la Régie demande **un contrôle rigoureux**
des Charges Nettes d'Exploitation

Démonstration au niveau

a) de l'évolution des dépenses : **Indicateurs de performance**

b) des processus de gestion et de contrôle : **Efficienc**

LES INDICATEURS DE PERFORMANCE DANS UN CONTEXTE RÉGLEMENTAIRE

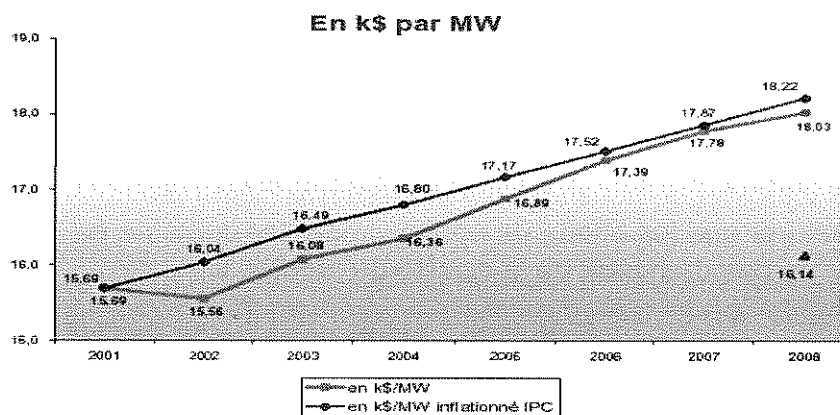
« Les indicateurs de coûts doivent permettre à la Régie d'évaluer si le Transporteur opère de manière à minimiser ses coûts de production

Les indicateurs de fiabilité permettent à la Régie de s'assurer que les efforts de minimisation des coûts ne se font pas au détriment de la qualité du service »

Extrait du rapport des experts des HÉC
Décembre 2006

- Choix des indicateurs de performance en accord avec les experts des HÉC
 - Fiabilité du service Ic Transport
 - Coûts
 - a) Charges Nettes d'Exploitation
Capacité planifiée du Réseau
 - b) Coût du service Total, excluant taxes
Capacité planifiée du Réseau
 - Deux rapports d'exception
 - a) Non-conformité aux standards du NERC
 - b) Décès causés par le Réseau
- Développement d'un nouvel indicateur mesurant l'évolution du **taux d'utilisation de la capacité du Réseau**

ÉVOLUTION DES CHARGES NETTES D'EXPLOITATION EN FONCTION DE LA CAPACITÉ DU RÉSEAU

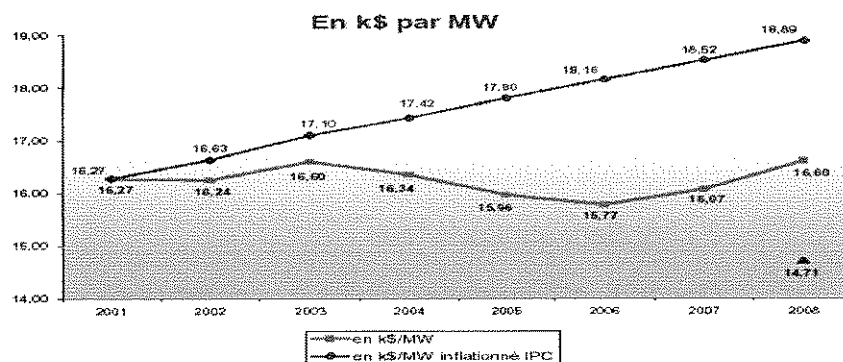


Référence : Demande R-3640-2007, HQT-6, Document 1, page 7

CONCLUSION

- › Au cours de la période 2001-2008, les coûts unitaires d'exploitation ont évolué au même rythme que l'inflation.
- › Des gains de productivité réels ont été enregistrés.
- › Leur effet est masqué par l'incidence négative sur les coûts d'éléments non directement reliés aux activités d'exploitation proprement dites soit :
 - Les coûts de retraite
 - La sécurisation des installations

ÉVOLUTION DES CHARGES NETTES D'EXPLOITATION EXCLUANT LE COÛT DE RETRAITE ET LA SÉCURISATION DES INSTALLATIONS, EN FONCTION DE LA CAPACITÉ DU RÉSEAU



Référence : Demande R-3640-2007, HQT-6, Document 1, page 8

CONCLUSION

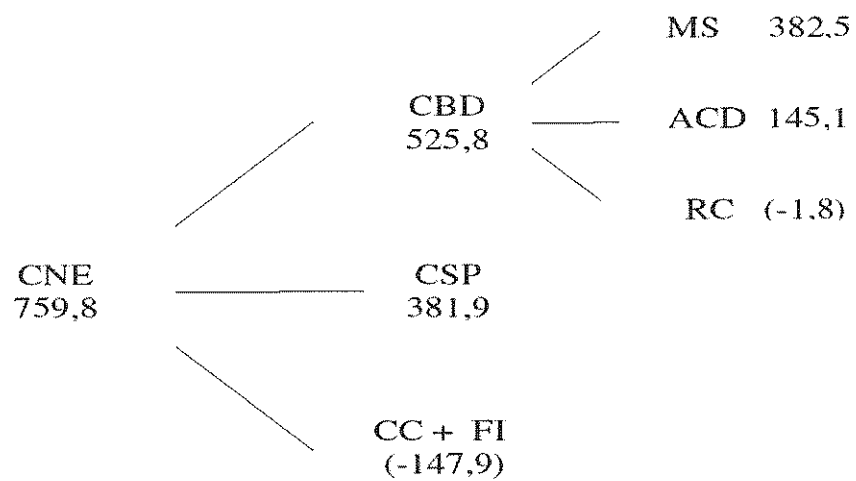
- Sans l'effet des deux éléments fortuits, **le coût unitaire d'exploitation est demeuré stable** au cours de la période 2001-2008.
- **Des gains de productivité sur les coûts d'exploitation de près de 2 % par année** ont été réalisés au cours des sept dernières années.

LA DÉMARCHE D'EFFICIENCE

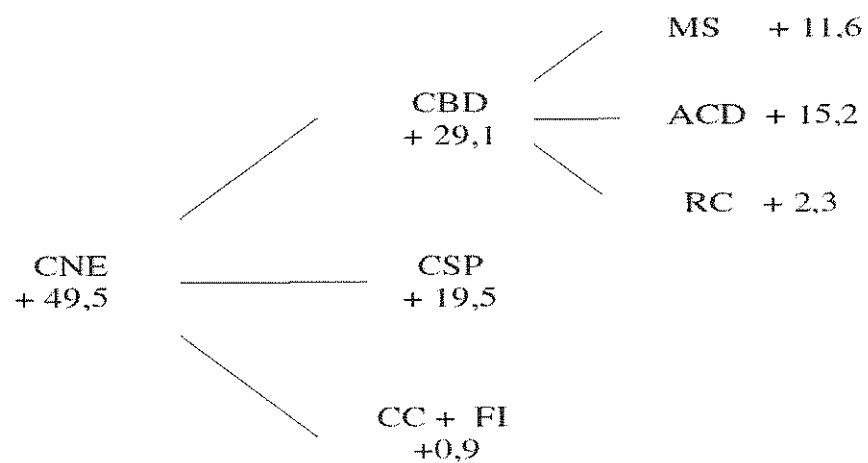
Des gains de productivité réels et permanents seront réalisés suite aux résultats de la démarche d'efficience qui s'amorce dès 2008

- Démarche structurée
- Basée sur l'analyse en profondeur des grands processus opérationnels
- 8 chantiers sont priorisés
- Des indicateurs et des cibles permettront de suivre les progrès réalisés

CHARGES NETTES D'EXPLOITATION 2008

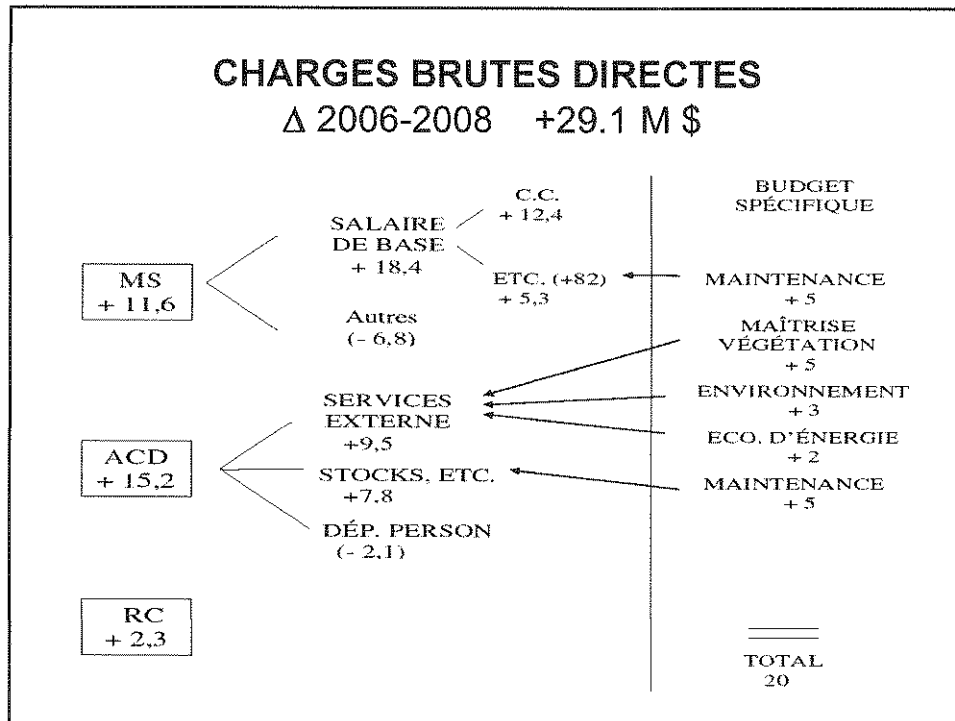


CHARGES NETTES D'EXPLOITATION Δ 2006 - 2008



CHARGES BRUTES DIRECTES

Δ 2006-2008 +29.1 M \$



CHARGES BRUTES DIRECTES

CONCLUSION

LES CHARGES BRUTES DIRECTES REQUISES
EN 2008 DE 525,8 M\$ SONT NÉCESSAIRES ET
JUSTIFIÉES

ET

REPRÉSENTENT UN STRICT MINIMUM POUR
PERMETTRE UNE EXPLOITATION ADÉQUATE DU
RÉSEAU

CHARGES BRUTES DIRECTES

CONCLUSION

L'ACCROISSEMENT DE 10 M\$ DES RESSOURCES ALLOUÉES À LA MAINTENANCE EST INSUFFISANT

- FACE AU RATTRAPAGE IMPORTANT EN MAINTENANCE SYSTÉMATIQUE
- FACE AU BESOIN EN MAINTENANCE PRÉVENTIVE EXIGÉ PAR LA STRATÉGIE DE GESTION DE LA PÉRENNITÉ DES ACTIFS
- FACE AU BESOIN DE RENOUVELLEMENT D'UNE MAIN-D'ŒUVRE SPÉCIALISÉE VIEILLISSANTE

CHARGES BRUTES DIRECTES

CONCLUSION

- LE PROGRAMME D'EFFICIENCE EST NÉVRALGIQUE ET NÉCESSAIRE POUR PERMETTRE DE CONTENIR LES RISQUES NÉGATIFS SUR LA QUALITÉ DES SERVICES
- UNE STRATÉGIE DE GESTION DE LA PÉRENNITÉ DE LA MAIN-D'ŒUVRE SPÉCIALISÉE S'AVÈRE NÉCESSAIRE

CHARGES BRUTES DIRECTES

CONCLUSION

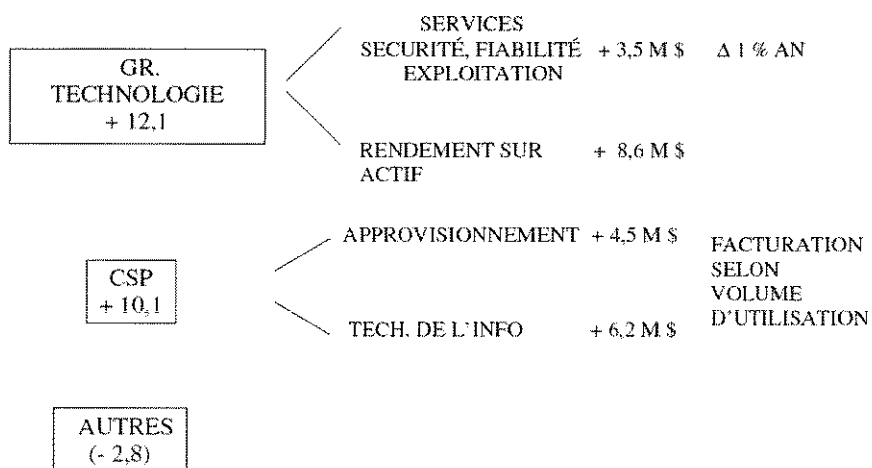
LES PROGRAMMES SPÉCIFIQUES SONT
NÉCESSAIRES ET LES RESSOURCES ALLOUÉES
EN 2008 INSUFFISANTES

- 1— MAÎTRISE DE LA VÉGÉTATION
3 M\$ EN 2008 VS 8 M\$ NÉCESSAIRES
- 2— ENVIRONNEMENT
5 M\$ EN 2008 VS 7 M\$ NÉCESSAIRES
- 3— EFFICACITÉ ÉNERGÉTIQUE
2 M\$ EN 2008 VS 4 M\$ NÉCESSAIRES

LES CONTRAINTES DE RÉALISATION DOIVENT
ÊTRE LEVÉES POUR PERMETTRE UNE EXÉCUTION
COMPLÈTE DE CES PROGRAMMES

CHARGES DE SERVICES PARTAGÉS

Δ 2006 – 2008 + 19.5 M \$



CHARGES DE SERVICES PARTAGÉS

CONCLUSION

LES 381,9 M\$ REQUIS EN 2008 POUR LES CHARGES DE SERVICES PARTAGÉS EXCLUANT L'INTÉGRATION DES ACTIFS DE TÉLÉCOMMUNICATION SONT NÉCESSAIRES ET JUSTIFIÉS

CONCLUSION GÉNÉRALE SUR LES CHARGES NETTES D'EXPLOITATION

- LES CHARGES NETTES D'EXPLOITATION DE 759,8 M\$ REQUISES EN 2008 SONT NÉCESSAIRES ET JUSTIFIÉES, MAIS REPRÉSENTENT UN STRICT MINIMUM
- CES RESSOURCES COUPLÉES AUX GAINS DE PRODUCTIVITÉ ISSUS DU PROGRAMME D'EFFICIENCE DEVRAIENT PERMETTRE DE MAINTENIR UNE QUALITÉ DE SERVICE ADÉQUATE

LE COÛT DE SERVICE TOTAL

**EN TENANT COMPTE DE L'ÉVOLUTION DES
AUTRES ÉLÉMENTS,**

**LE COÛT DE SERVICE UNITAIRE EN \$ PAR KW
EXCLUANT LES TAXES EST STABLE AU COURS DE
LA PÉRIODE 2001 À 2008 MALGRÉ L'INFLATION**

REVENUS REQUIS

**LES REVENUS REQUIS TOTAUX DU
TRANSPORTEUR DE 2 744,7 M\$ POUR 2008
SONT NÉCESSAIRES ET JUSTIFIÉS**

NOUS RECOMMANDONS LEUR AUTORISATION