

**ORGANIGRAMMES ET
AJUSTEMENTS ORGANISATIONNELS**

AJUSTEMENTS ORGANISATIONNELS

1 Le 18 juin 2007, les activités liées aux technologies de l'information ont été
2 regroupées au sein du groupe – Technologie, ce qui a entraîné le transfert des
3 directions suivantes du groupe – Ressources humaines et services partagés :

- 4 • Architecture des technologies de l'information et progiciels de gestion;
- 5 • Bureautique;
- 6 • Exploitation des technologies de l'information;
- 7 • Solutions informatiques.

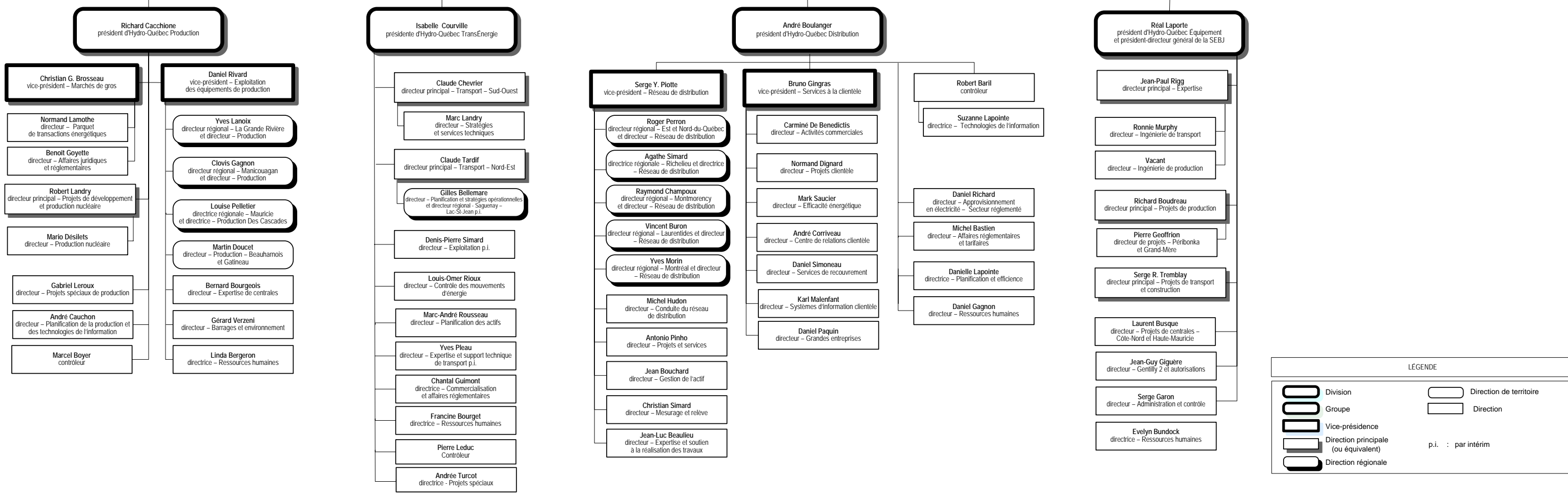
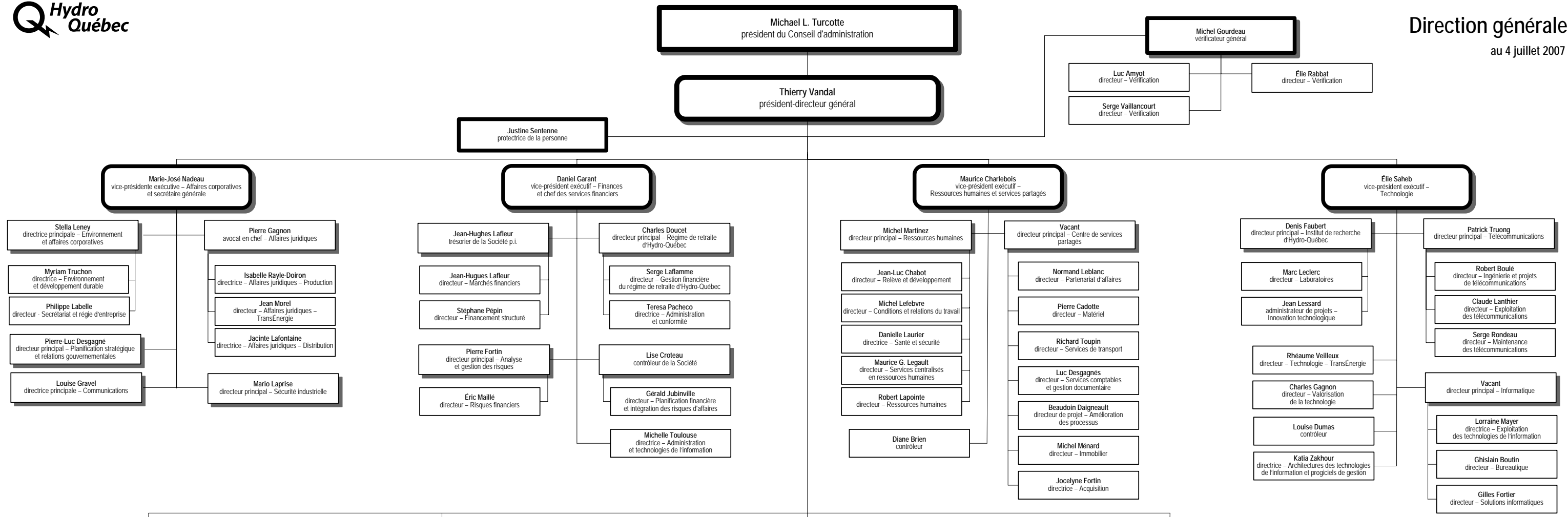
8 Ces ajustements organisationnels visent à améliorer la gouvernance en matière
9 de technologies de l'information en resserrant les liens entre les
10 télécommunications et l'informatique. Il en résultera des avantages notables sur
11 le plan de la sécurité et de l'architecture des technologies de l'information.

12 Une nouvelle direction principale – Informatique a donc été créée au sein du
13 groupe – Technologie, tandis que le Centre de services partagés, antérieurement
14 une vice-présidence, est devenu une direction principale.

IMPACT POUR LE DISTRIBUTEUR

15 Compte tenu que ces ajustements organisationnels sont récents et qu'ils n'auront
16 à toutes fins pratiques aucun impact sur les données financières du Distributeur,
17 le Distributeur ne les reflète pas dans la présente demande tarifaire¹.
18 Cependant, la demande tarifaire de l'année prochaine intégrera ces ajustements
19 organisationnels.

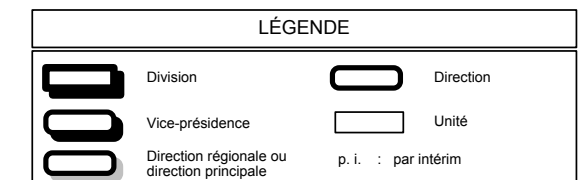
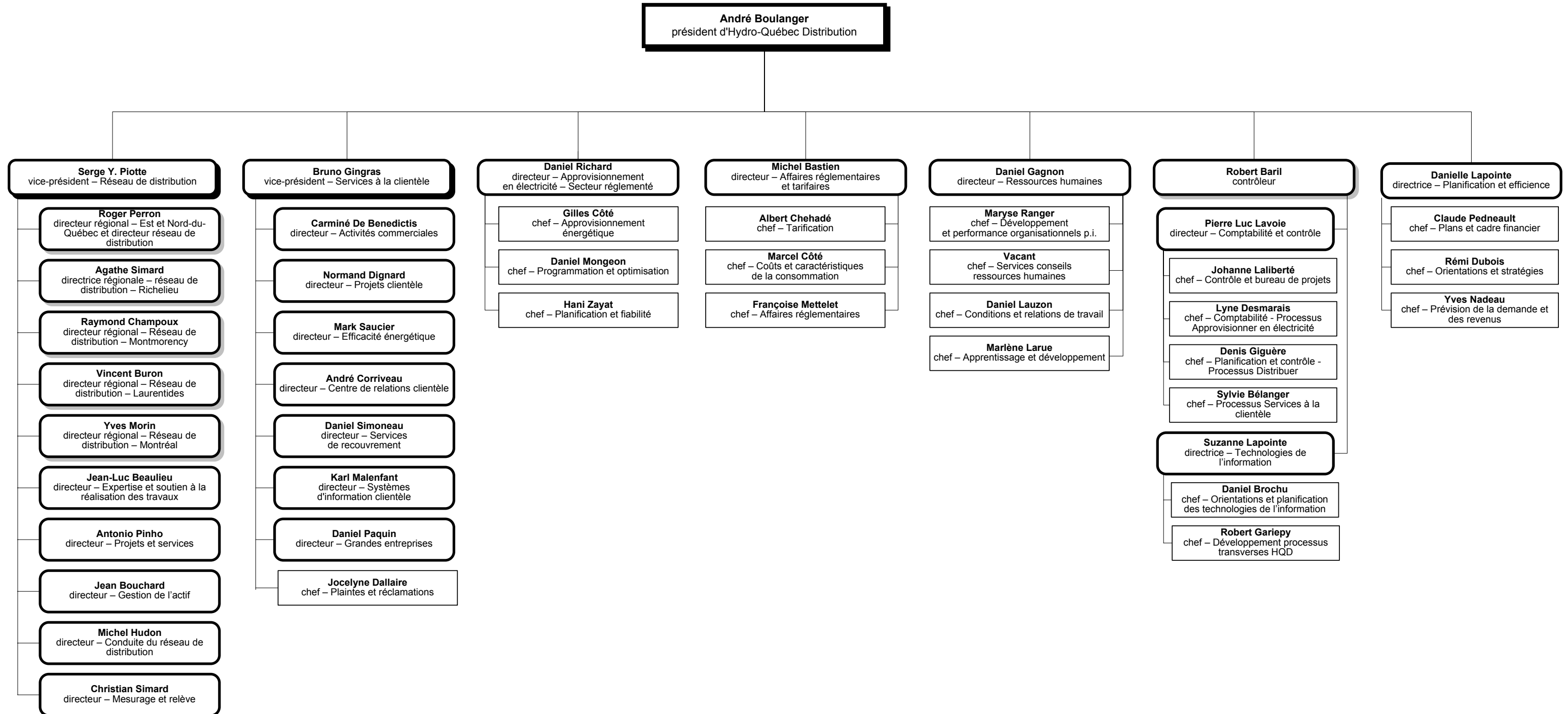
¹ Voir HQD-07-6.1 et HQD-07-6.2

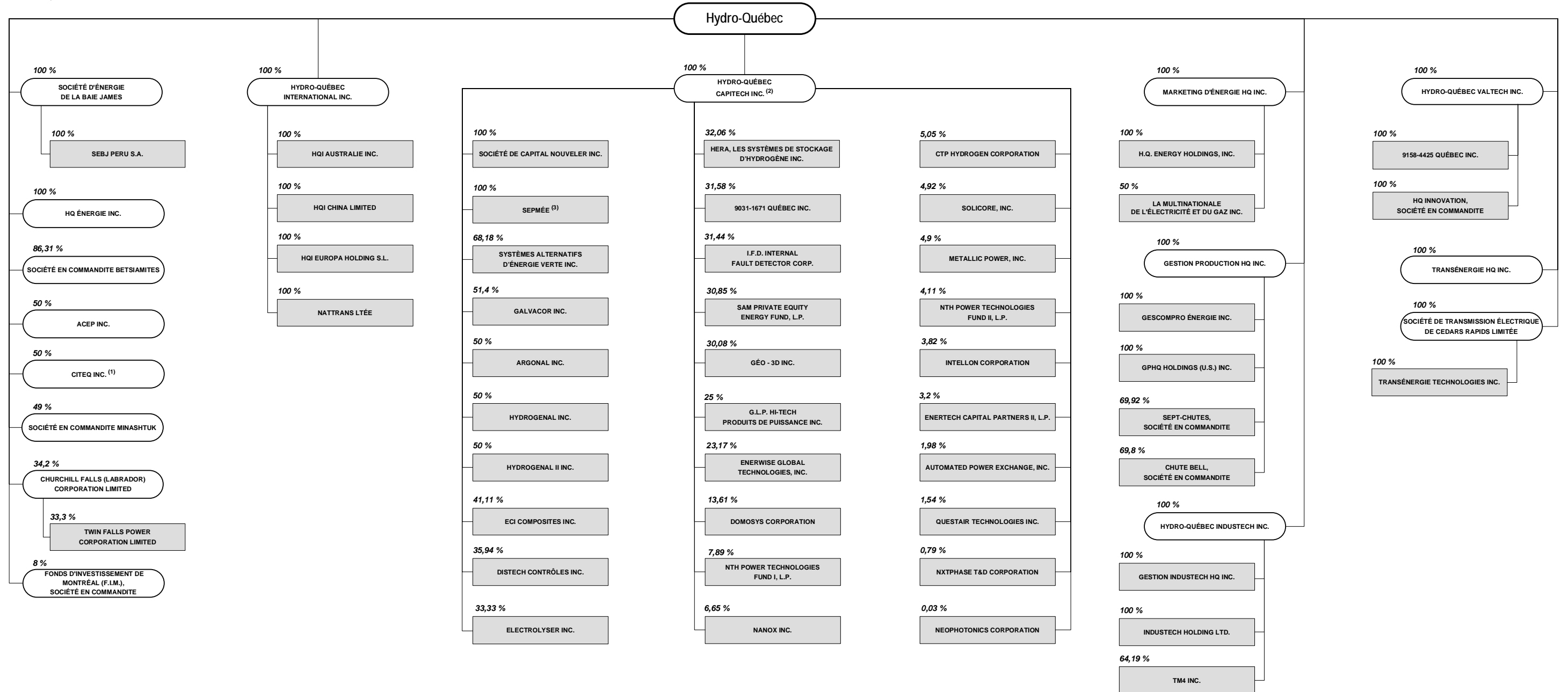


LÉGENDE

- Division
- Groupe
- Vice-présidence
- Direction principale (ou équivalent)
- Direction régionale
- Direction de territoire
- Direction

p.i. : par intérim





LÉGENDE		
	1 ^{er} rang	
	2 ^e rang	
INC. : INCORPORÉE / INCORPORATED	L.P. : LIMITED PARTNERSHIP	(1) DÉNOMINATION SOCIALE : CENTRE D'INNOVATION SUR LE TRANSPORT D'ÉNERGIE DU QUÉBEC (CITEQ) INC.
LTÉE / LTD : LIMITÉE / LIMITED	S.A. : SOCIÉTÉ ANONYME	(2) LE POURCENTAGE DE DÉTENTION DE TITRES DANS CHACUNE DES ENTREPRISES DU PORTEFEUILLE D'HYDRO-QUÉBEC CAPITECH INC. EST CALCULÉ SUR UNE BASE PLEINEMENT DILUÉE.
S.L. : SOCIÉTÉ LIMITÉE		(3) LA DÉNOMINATION SOCIALE : SOCIÉTÉ D'ÉTUDES & DE PRODUCTION DE MATÉRIEL ÉLECTRIQUE & ÉLECTRONIQUE LTÉE (SEPMÉE).