

Traitement de la revente selon la méthode aux coûts horaires de la fourniture postpatrimoniale

22 mai 2008

Contexte

- ◆ Dossier tarifaire R-3610-2006 (D-2007-12) :
 - La Régie juge que la méthode horaire permet de faire un appariement entre les différents produits du plan d'approvisionnement et les caractéristiques de consommation de chacune des catégories de consommateurs
 - La Régie demande au Distributeur de modifier sa méthode de répartition des coûts d'approvisionnement en électricité postpatrimoniale et d'utiliser une méthode horaire permettant d'associer, heure par heure, les coûts d'approvisionnement en électricité aux différentes catégories de consommateurs

- ◆ Dossier tarifaire R-3644-2007 :
 - Constatations soulevées par les intervenants
 - La méthode horaire, telle qu'appliquée, produit des résultats incompatibles d'une année à l'autre. Le coût postpatrimonial du tarif L (FU élevé) est le plus élevé. Signal de coût : ↓FU, ↓coût ; ↑FU, ↑coût
 - Le coût net relié à la revente des surplus semble être sur-alloué au secteur résidentiel, ce qui ne respecterait pas la causalité des coûts
 - Le Distributeur a précisé que les résultats (coûts élevés en période creuse et des coûts moins élevés en période de pointe) découlaient du manque de signal de coût de puissance dans la méthode horaire et que la revente ne fait qu'amplifier la situation
 - La Régie demande (D-2008-24, p. 79) que le traitement de la revente dans l'établissement de la répartition des coûts de l'électricité postpatrimoniale, selon la méthode horaire, soit examiné plus en détail en séance d'information

- ◆ Dossier Plan d'approvisionnement R-3648-2007, phase 1:
 - Report des contrats avec HQP (en attente d'une décision) pour réduire la quantité d'électricité à revendre compte tenu de la situation conjoncturelle

Constats des coûts postpatrimoniaux dans le dossier tarifaire R-3644-2007

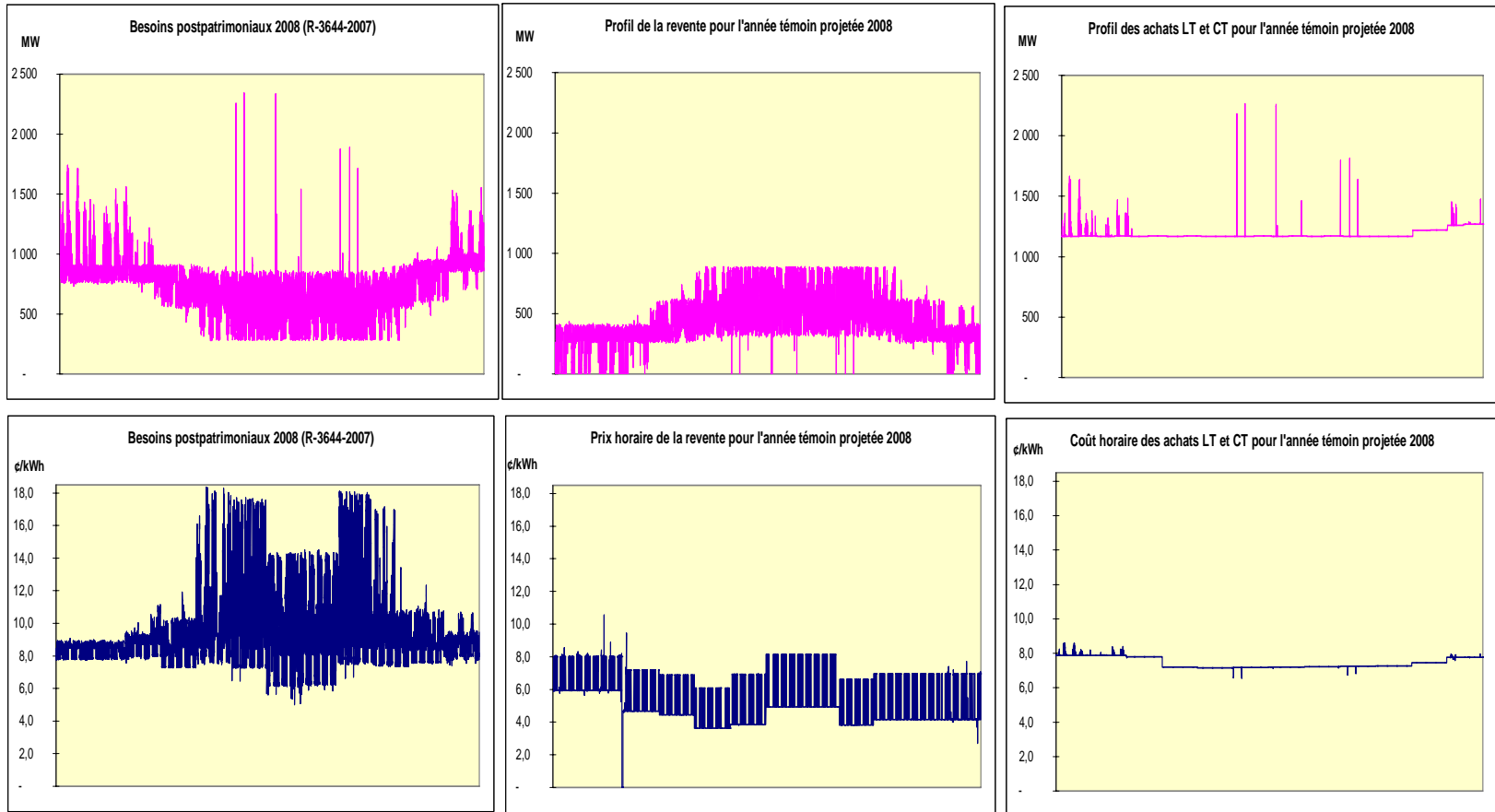


Illustration de la décomposition des coûts de l'électricité postpatrimoniale pour l'année témoin projetée 2008

Catégorie de consommateurs	Méthode horaire				
	Coût unitaire (¢/kWh)	Énergie (GWh)	Coût (M\$)		
A- Coût des achats sans les surplus (Profil postpatrim.)	Domestique	8,27	2 084	172,3	
	Petite et moyenne puissance	8,13	1 475	120,0	
	Grande puissance	7,86	2 475	194,4	
	Total	8,06	6 034	486,7	
B- Coût implicite des surplus (Profil des surplus)	Domestique	8,10	940	76,2	
	Petite et moyenne puissance	7,97	911	72,6	
	Grande puissance	7,71	1 808	139,3	
	Total	7,87	3 659	288,1	
C- Coût total des achats (Profil postpatrim. avant revente)	Domestique	11,92	8,22	3 025	248,5
	Petite et moyenne puissance	13,05	8,07	2 386	192,6
	Grande puissance	13,49	7,79	4 282	333,7
	Total	12,84	7,99	9 693	774,8
D- Revenus de la revente (Profil des surplus)	Domestique	6,28	(940)	(59,0)	
	Petite et moyenne puissance	6,19	(911)	(56,4)	
	Grande puissance	5,72	(1 808)	(103,5)	
	Total	5,98	(3 659)	(218,9)	
E- Coût de fourniture postpatrimoniale (Profil postpatrim.)	Domestique	9,09	2 084	189,4	
	Petite et moyenne puissance	9,23	1 475	136,2	
	Grande puissance	9,31	2 475	230,3	
	Total	9,21	6 034	556,0	
F- Coût net des surplus de la revente	Domestique	-	-	17,1	
	Petite et moyenne puissance	-	-	16,3	
	Grande puissance	-	-	35,9	
	Total	-	-	69,3	

Données connues

Considérations et constatations

- ◆ Le signal de coût observé dans la méthode horaire (coût unitaire supérieur pour les clients avec un fort F.U. et coût unitaire inférieur pour les clients avec faible F.U.) ne résulte pas de l'inclusion des revenus de revente mais du signal de coût en puissance et énergie initialement considéré pour répartir l'ensemble des coûts postpatrimoniaux aux catégories de consommateurs
- ◆ Depuis qu'il y a des achats d'électricité postpatrimoniale, la revente fait partie intégrante de l'ensemble des moyens déployés par le Distributeur pour assurer la sécurité d'approvisionnement
- ◆ Bien qu'elle soit plus significative présentement, la revente résulte de situations de déséquilibre offre/demande, soit des surplus
- ◆ La revente présuppose implicitement un coût de l'électricité en surplus des volumes d'approvisionnement requis pour l'équilibre offre/demande de la clientèle
- ◆ Quelle est la valeur du coût des surplus et des revenus de la revente par catégories de consommateurs ?
 - La seule donnée connue est la valeur de la revente totale (prix de marché) qui devrait être un indicateur de la valeur des coûts des surplus
 - Toute autre valeur attribuée au surplus implique un gain ou une perte par rapport à la revente pour un même profil de consommation donné
 - La valeur attribuée au surplus par catégories de consommateurs dépend de la méthode de répartition (méthode horaire) et son signal du coût en puissance et en énergie
- ◆ La méthode de répartition aux coûts horaires de l'ensemble des coûts postpatrimoniaux répartit implicitement des volumes et des coûts/revenus des surplus/revente, sur une base proportionnelle à chacune des heures de surplus/revente pour chacune des catégories de consommateurs