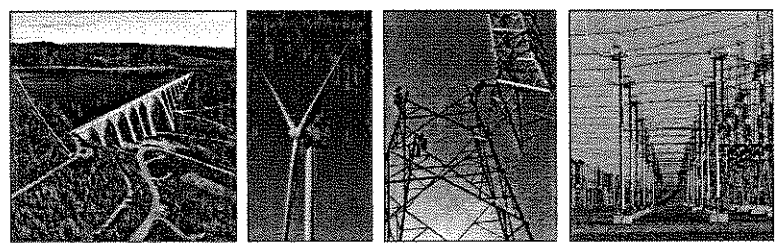


**Demande du Distributeur relative à
l'établissement des tarifs d'électricité
pour l'année tarifaire 2008-2009
R-3644-2007**




Pour une industrie créatrice de richesse durable

 Association de l'industrie électrique du Québec

**Demande du Distributeur relative à
l'établissement des tarifs d'électricité
pour l'année tarifaire 2008-2009
R-3644-2007**

**Rapport d'expertise
Louis Bolullo, ing. ; MBA**

 Association de l'industrie électrique du Québec

Régie de l'énergie
DOSSIER: R-3644-2007
DÉPOSÉE EN AUDIENCE
Date: 13 DÉCEMBRE 07
Pièces n°: C-2.9

Aie Q.

1- COÛT DE SERVICE DISTRIBUTION

A- ACHAT D'ÉLECTRICITÉ

B- ACHATS DE SERVICE TRANSPORT

C- CHARGES D'EXPLOITATION

2- BUDGET DES INVESTISSEMENTS

PROJETS < 10 M\$


3- PGEE

A- PAMUGE

B- PIIGE

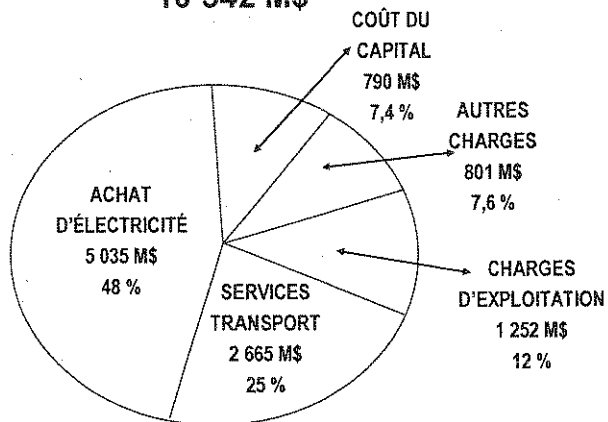
 *Association de l'industrie électrique du Québec*

1- COÛT DE SERVICE DISTRIBUTION

 *Association de l'industrie électrique du Québec*

COÛT DE SERVICE DISTRIBUTION 2008

10 542 M\$




 Association de l'industrie électrique du Québec

ACHATS D'ÉLECTRICITÉ

	<u>D-2007</u>	<u>2008</u>	
	5145	5046	- 99 M\$
PASS-ON 4/12	- 251	- 11	
RR. ACHATS	4894	5035	+141 M\$
PASS-ON 9/12		<u>- 54,7*</u>	
		4 980,3	+ 86,3 M\$

* Réduction additionnelle au coût du capital de 4,3

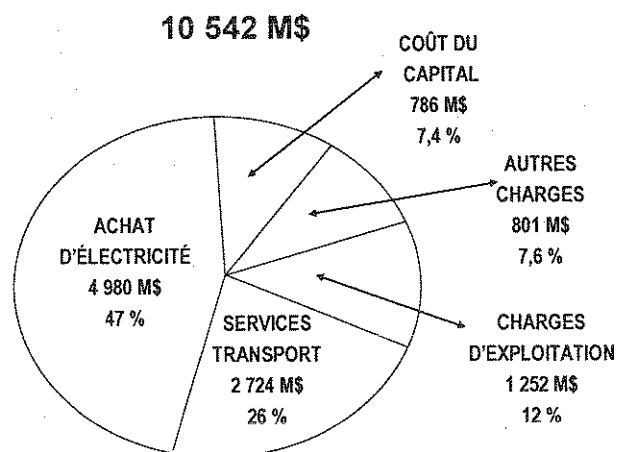
 Association de l'industrie électrique du Québec

ACHATS SERVICES TRANSPORT

SOLDE DU CFR AU 31 DÉCEMBRE 2007	344 M\$	
- PROPOS. INITIALE RÉCUPER. 2008	166 M\$	
- RECOMMANDATION AIEQ	200 M\$	
- PROPOS. AJUSTÉE RÉCUP 2008	225 M\$	✓
- R.R. 2008 SERVICES TRANSPORT	2 724 M\$	✓
- SOLDE DU CFR	119 M\$	✓


 Association de l'industrie électrique du Québec

COUT DE SERVICE DISTRIBUTION 2008 AJUSTÉ




 Association de l'industrie électrique du Québec

CHARGES D'EXPLOITATION

- REQUISES EN 2008 : 1 252 M\$
 12 % DU COÛT DE SERVICE
- ÉLÉMENT DU COÛT DE SERVICE SUR LEQUEL
 LE DISTRIBUTEUR PEUT EXERCER UN
 CONTRÔLE DIRECT

 Association de l'industrie électrique du Québec

TABLEAU DE BORD EN MATIÈRE DE COÛTS

1. COÛT TOTAL DE D. ET SALC / ABONNEMENT
- ⇒ ②. CEN D. ET SALC / ABONNEMENT
3. CIM D. ET SALC / ABONNEMENT

PROCESSUS DE DISTRIBUTION

4. COÛT TOTAL DISTRIBUTEUR / ABONNEMENT
- ⇒ ⑤. CEN DISTRIBUTEUR / ABONNEMENT

PROCESSUS SALC

6. COÛT TOTAL SALC / ABONNEMENT
- ⇒ ⑦. CEN SALC / ABONNEMENT

 Association de l'industrie électrique du Québec

TABLEAU DE BORD EN MATIÈRE DE QUALITÉ DE SERVICE

SATISFACTION DES CLIENTS

1. RÉSIDENTIELS / AFFAIRES
2. GRANDES ENTREPRISES

FIABILITÉ DU SERVICE


3. Ic BRUT
4. Ic NORMALISÉ

QUALITÉ DU SERVICE

5. RACCORD. DANS LES DÉLAIS
6. RELEVÉ DES COMPTEURS
7. SERVICE TÉLÉPHONIQUE RÉSIDENT.
8. SERVICE TÉLÉPHONIQUE AFFAIRES

SÉCURITÉ

9. DÉCÈS + RAPPORT D'EXCEPTION
10. FRÉQUENCE DES ACCIDENTS

 Association de l'industrie électrique du Québec

ÉVOLUTION DES COÛTS UNITAIRES D'EXPLOITATION

<u>PROCESSUS DISTRIBUTION</u>	2001- 2008	2003- 2008	2007- 2008
CEN DISTRIBUTION / ABON.	0,9 %	1,3 %	1,8 %
COÛT TOTAL SALC	0,5 %	2,1 %	1,9 %
 <u>PROCESSUS SALC</u>			
CEN SALC / ABON.	1,4 %	1,3 %	4,5 %
COÛT TOTAL SALC / ABON	1,2 %	2,3 %	8,7 %

 Association de l'industrie électrique du Québec

CONCLUSION

- AU COURS DE LA PÉRIODE 2001 – 2008, LES COÛTS UNITAIRES D'EXPLOITATION ONT ÉVOLUÉ À UN RYTHME INFÉRIEUR À L'INFLATION
- EN 2008, LA MES DES SIC INFLUENCE NÉGATIVEMENT LA PERFORMANCE DU PROCESSUS SALC ALORS QUE LES BÉNÉFICES DE CE PROJET NE SE MATÉRIALISERONT QU'À PARTIR DE 2009

 Association de l'industrie électrique du Québec

LA DÉMARCHE D'EFFICIENCE

DES GAINS DE PRODUCTIVITÉ RÉELS ET PERMANENTS SERONT RÉALISÉS SUITE AUX RÉSULTATS DE LA DÉMARCHE D'EFFICIENCE QUI S'AMORCE DÈS 2008.

- DÉMARCHE STRUCTURÉE
- BASÉE SUR L'ANALYSE EN PROFONDEUR DES 10 GRANDS PROCESSUS OPÉRATIONNELS
- DES INDICATEURS ET DES CIBLES PERMETTRONT DE SUIVRE LES PROGRÈS RÉALISÉS
- LE BALISAGE PERMETTRA DE TRANSPOSER LES PRATIQUES GAGNANTES

 Association de l'industrie électrique du Québec

CHARGES D'EXPLOITATION

	AUTORISÉ 2007	REQUIS EN 2008																			
BUDGET SPÉCIFIQUE	129	+ 15,6	144,6 ✓																		
ACTIVITÉS COURANTES	1083	<table style="margin-left: auto; margin-right: auto; border-collapse: collapse;"> <tr> <td style="padding: 0 5px;">EXP. SIC →</td> <td style="padding: 0 5px;">RESSEREMENT →</td> <td style="padding: 0 5px;">0</td> </tr> <tr> <td style="padding: 0 5px;">+ 30</td> <td style="padding: 0 5px;">- 30</td> <td></td> </tr> <tr> <td style="padding: 0 5px;">CROISSANCE</td> <td style="padding: 0 5px;">→</td> <td style="padding: 0 5px;">+12</td> </tr> <tr> <td style="padding: 0 5px;">+ 12</td> <td></td> <td></td> </tr> <tr> <td style="padding: 0 5px;">BASE →</td> <td style="padding: 0 5px;">EFFICIENCE →</td> <td style="padding: 0 5px;">+12</td> </tr> <tr> <td style="padding: 0 5px;">+22</td> <td style="padding: 0 5px;">- 10</td> <td></td> </tr> </table>	EXP. SIC →	RESSEREMENT →	0	+ 30	- 30		CROISSANCE	→	+12	+ 12			BASE →	EFFICIENCE →	+12	+22	- 10		1107 (+2,1 %) ✓
EXP. SIC →	RESSEREMENT →	0																			
+ 30	- 30																				
CROISSANCE	→	+12																			
+ 12																					
BASE →	EFFICIENCE →	+12																			
+22	- 10																				
TOTAL	1213		1252 ✓																		

 Association de l'industrie électrique du Québec

BUDGET ALLOUÉ AUX ACTIVITÉS DE MAINTENANCE

	BUDGET AUTORISÉ 2006	BUDGET ADDITIONNEL DEMANDÉ 2007	BUDGET DEMANDÉ 2007	BUDGET ALLOUÉ 2007	BUDGET REQUIS 2008
MAINTENANCE PRÉVENTIVE	34,6	+7	41,6	37,5	35,1
MAINTENANCE CORRECTIVE	3,3	+7	10,3	5,2	6
FORMATION	N.D.	N.D.	N.D.	4,2	4,2
TOTAL	37,9	+14	51,9	46,9	45,3

6,7 M \$

 Association de l'industrie électrique du Québec

CHARGES D'EXPLOITATION

RECOMMANDATIONS

- AUTORISER LES 1 252 M\$ REQUIS EN 2008
- AUTORISER UN SUPPLÉMENT DE 6 – 7 M\$ POUR RÉALISER LES ACTIVITÉS DE MAINTENANCE JUGÉES ESSENTIELLES PAR LE DISTRIBUTEUR

 Association de l'industrie électrique du Québec

2- BUDGET DES INVESTISSEMENTS PROJETS < 10 M\$

 Association de l'industrie électrique du Québec

2- BUDGET D'INVESTISSEMENTS REQUIS EN 2008

**NOUS RECOMMANDONS L'AUTORISATION DES 640 M\$
D'INVESTISSEMENTS REQUIS EN 2008 POUR LES
PROJETS DONT LE COÛT INDIVIDUEL EST INFÉRIEUR À
10 M\$**

- 300,9 M\$ MAINTIEN DES ACTIFS
- 26,2 M\$ AMÉLIORATION DE LA QUALITÉ
- 38,4 M\$ RESPECT DES EXIGENCES
- 274,5 M\$ CROISSANCE DE LA DEMANDE

 *Association de l'industrie électrique du Québec*

PROGRAMME MAJEUR PERENNITÉ DES ACTIFS

**IMPORTANCE DE FAIRE CONNAÎTRE AUX
FOURNISSEURS D'ÉQUIPEMENTS LES BESOINS À
MOYEN TERME**

- POUR ASSURER UNE DISPONIBILITÉ
D'ÉQUIPEMENTS
- POUR FAVORISER UNE RÉDUCTION DES COÛTS
- POUR PERMETTRE UN ACCROISSEMENT
DU CONTENU QUÉBÉCOIS

 *Association de l'industrie électrique du Québec*

3- PGEE

 Association de l'industrie électrique du Québec

PGEE

- **PAMUGE :** NOUS SOUTENONS LA PROPOSITION DU DISTRIBUTEUR DE REHAUSSER LES CONDITIONS D'AIDE FINANCIÈRE DE CE PROGRAMME
- **PIIGE :** NOUS SOUTENONS LA PROPOSITION DU DISTRIBUTEUR DE REHAUSSER LE PLAFOND D'ADMISSIBILITÉ À CE PROGRAMME À 8 M\$