

**RÉPONSE D'HYDRO-QUÉBEC DISTRIBUTION
À L'ENGAGEMENT NUMÉRO 7**

Engagement n° 7 :

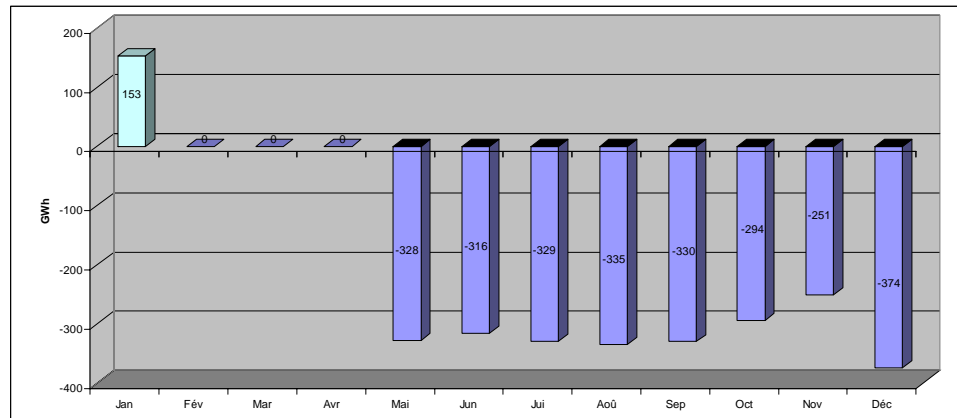
Répondre à la question 8.2 de la demande de renseignements n° 3 de la Régie 8.2 (HQD-4, Document 1) à partir de l'aperçu de février 2008 sur une période de deux ans (2008-2009). (demandé par la Régie- Notes sténographiques, volume 2, page 95.)

Réponse à l'engagement n° 7 :

L'aperçu de février 2008 et les hypothèses retenues relativement aux montées de charge des nouveaux besoins industriels (Alcoa) permettent de produire l'information demandée pour 2008 et 2009 seulement.

Le graphique 1 et le tableau qui l'accompagne présentent la répartition mensuelle des approvisionnements additionnels requis, des achats et des surplus avant l'application des ententes avec Hydro-Québec Production. Ainsi, les quantités en surplus oscillent entre 250 et 370 GWh par mois.

Graphique 1
Achats et surplus pour 2008
Sans ententes
en GWh

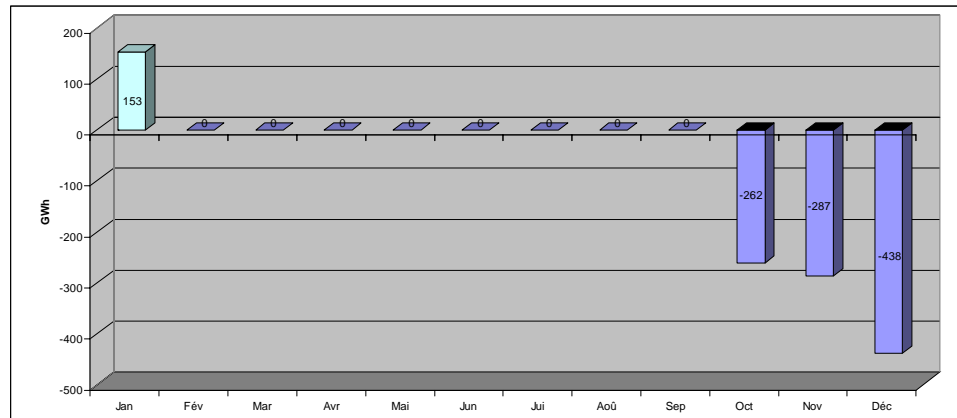


	Jan	Fév	Mar	Avr	Mai	Jun	Jui	Aoû	Sep	Oct	Nov	Déc	Annuel
Achats	153	0	0	0	0	6	5	0	0	0	0	0	164
Surplus	0	0	0	0	-328	-323	-334	-335	-331	-294	-251	-374	-2 569
Quantités nettes	153	0	0	0	-328	-316	-329	-335	-330	-294	-251	-374	-2 405

Le graphique 2 reflète la situation avec ententes et prend en considération les « taux de livraison réduits » définis aux articles 2.3 des conventions convenues avec Hydro-Québec Production. Par contre, tel que mentionné précédemment à la Régie de l'énergie, les quantités devant être différées au mois de mai ne le seront pas.

Ainsi, sur la base de la prévision de la demande au dossier, les quantités d'énergie différées d'octobre à décembre pourraient osciller entre 290 et 440 GWh par mois.

Graphique 2
Achats et surplus pour 2008
Avec ententes
en GWh

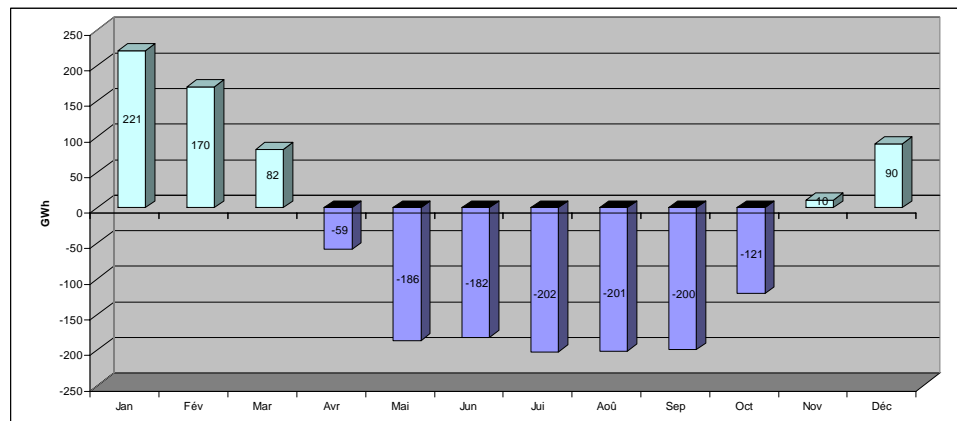


	Jan	Fév	Mar	Avr	Mai	Jun	Jui	Aoû	Sep	Oct	Nov	Déc	Annuel
Achats	153	0	0	0	0	0	0	0	0	69	14	0	236
Surplus	0	0	0	0	0	0	0	0	0	-330	-301	-438	-1 070
Quantités nettes	153	0	0	0	0	0	0	0	0	-262	-287	-438	-834

Comparativement aux résultats présentés à la pièce HQD-1, document 5, ces résultats sont légèrement différents. Les surplus prévus et utilisés pour l'étude économique ont été établis à l'aide des bilans annuels et non pas à partir des résultats mensuels détaillés. Ces derniers montrent des quantités différées un peu plus importantes.

Le graphique 3 représente la situation de 2009. Le Distributeur verra à appliquer les ententes de manière à éliminer les quantités en surplus. En fonction de la prévision de la demande au dossier, les quantités d'énergie différées pourraient osciller entre 70 et 210 GWh par mois et ne viseraient que les mois d'avril à octobre inclusivement.

Graphique 3
Achats et surplus pour 2009
en GWh



	Jan	Fév	Mar	Avr	Mai	Jun	Jui	Aoû	Sep	Oct	Nov	Déc	Annuel
Achats	222	170	93	14	1	13	5	2	3	4	50	107	685
Surplus	-1	-1	-11	-73	-188	-195	-207	-203	-202	-125	-40	-18	-1 264
Quantités nettes	221	170	82	-59	-186	-182	-202	-201	-200	-121	10	90	-579