

Régie de l'énergie

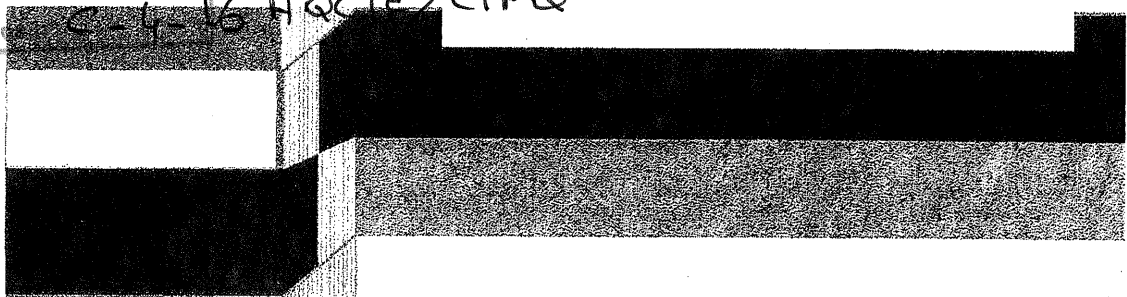
DOSSIER: R3740-2010

DÉPOSÉE EN AUDIENCE

Date: 8 décembre 2010

Pièces n°: C-4-16 AQCIE/CIFQ

AON Groupe-conseil Aon



DOSSIER R-3541-2004
Panel n° 3 - Régime de retraite

Régie de l'énergie

DOSSIER: R-3541-2004

DÉPOSÉE EN AUDIENCE

Date: 7 décembre 2004

Pièces n°: HQD-15

doc. 1.4

PRÉSENTATION À LA RÉGIE DE L'ÉNERGIE

Le 7 décembre 2004

HQD-15, Document 1.4



COÛT CONSTATÉ DE RETRAITE

- + Coût des services rendus
- + Frais d'administration et de gestion
- Cotisations salariales versées et réputées versées
- + Intérêt sur l'obligation
- Rendement prévu de l'actif
- + Amortissements

ÉVOLUTION 2001	2005	Variation
(90 M\$) →	63 M\$	+153 M\$



COÛT DES SERVICES RENDUS



DÉFINITION Coût de la reconnaissance d'une année de service additionnelle pour les employés

ÉVOLUTION	2001	2005	Variation
	214 M\$	281 M\$	+67 M\$

CAUSES DE LA HAUSSE

- Augmentation de la masse salariale
- Vieillessement des employés
- Bonifications



FRAIS D'ADMINISTRATION ET DE GESTION



DÉFINITION Frais réellement engagés par le régime

ÉVOLUTION	2001	2005	Variation
	28 M\$	35 M\$	+7 M\$

CAUSE DE LA HAUSSE

- Hausse générale des frais



COTISATIONS SALARIALES VERSÉES ET RÉPUTÉES VERSÉES



DÉFINITION Part des employés du financement du régime
(réduit la part de l'employeur)

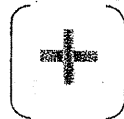
Correspond aux cotisations salariales annuelles
moyennes prévues durant la DMERCA (13 ans)

ÉVOLUTION	2001	2005	Variation
	29 M\$	⇒ 58 M\$	+29 M\$

CAUSES DE LA HAUSSE	
	Baisse du surplus et fin du congé
	Augmentation de la masse salariale



INTÉRÊT SUR L'OBLIGATION



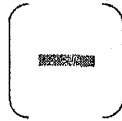
DÉFINITION Intérêt accumulé sur l'obligation durant l'année,
soit le produit du taux d'actualisation par la
valeur de l'obligation

ÉVOLUTION	2001	2005	Variation
	451 M\$	⇒ 616 M\$	+ 165 M\$

CAUSES DE LA HAUSSE	
	Accumulation avec intérêts de l'obligation
	Bonifications
	Changements d'hypothèses
	Augmentation de la masse salariale



RENDEMENT PRÉVU DE L'ACTIF



DÉFINITION

Rendement attendu sur l'actif durant l'année, soit le produit du taux de rendement prévu par la valeur lissée de l'actif

ÉVOLUTION

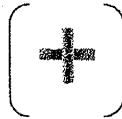
2001	2005	Variation
718 M\$	⇒ 703 M\$	- 15 M\$

CAUSES DE LA BAISSÉ

Baisse du taux de rendement prévu
Faible accumulation de la valeur lissée de l'actif



AMORTISSEMENTS



DÉFINITION

Représentent les amortissements des éléments suivants :

- Le surplus du régime au 1^{er} janvier 1999 (solde transitoire) amorti durant les exercices 1999 à 2013
- Les bonifications apportées aux prestations
- Les gains et pertes d'expérience

ÉVOLUTION

	2001	2005	Variation
Solde transitoire	-152 M\$	⇒ -152 M\$	-
Service passé	116 M\$	⇒ 44 M\$	- 72 M\$
Expérience	-	⇒ -	-

CAUSE DE LA BAISSÉ

Fin progressive de l'amortissement du programme de réduction de l'effectif (1997-2000)



ACTIF AU TITRE DES PRESTATIONS CONSTITUÉES (ATPC)



DÉFINITION Représente la différence cumulée entre les cotisations patronales versées au régime et la charge de retraite

ÉVOLUTION	2000-12-31	2004-12-31	Variation
	545 M\$	869 M\$	+ 324 M\$

**CAUSES
DE LA
HAUSSE**

- Charges créditrices de 2001 à 2003
- Reprise des cotisations en 2004

