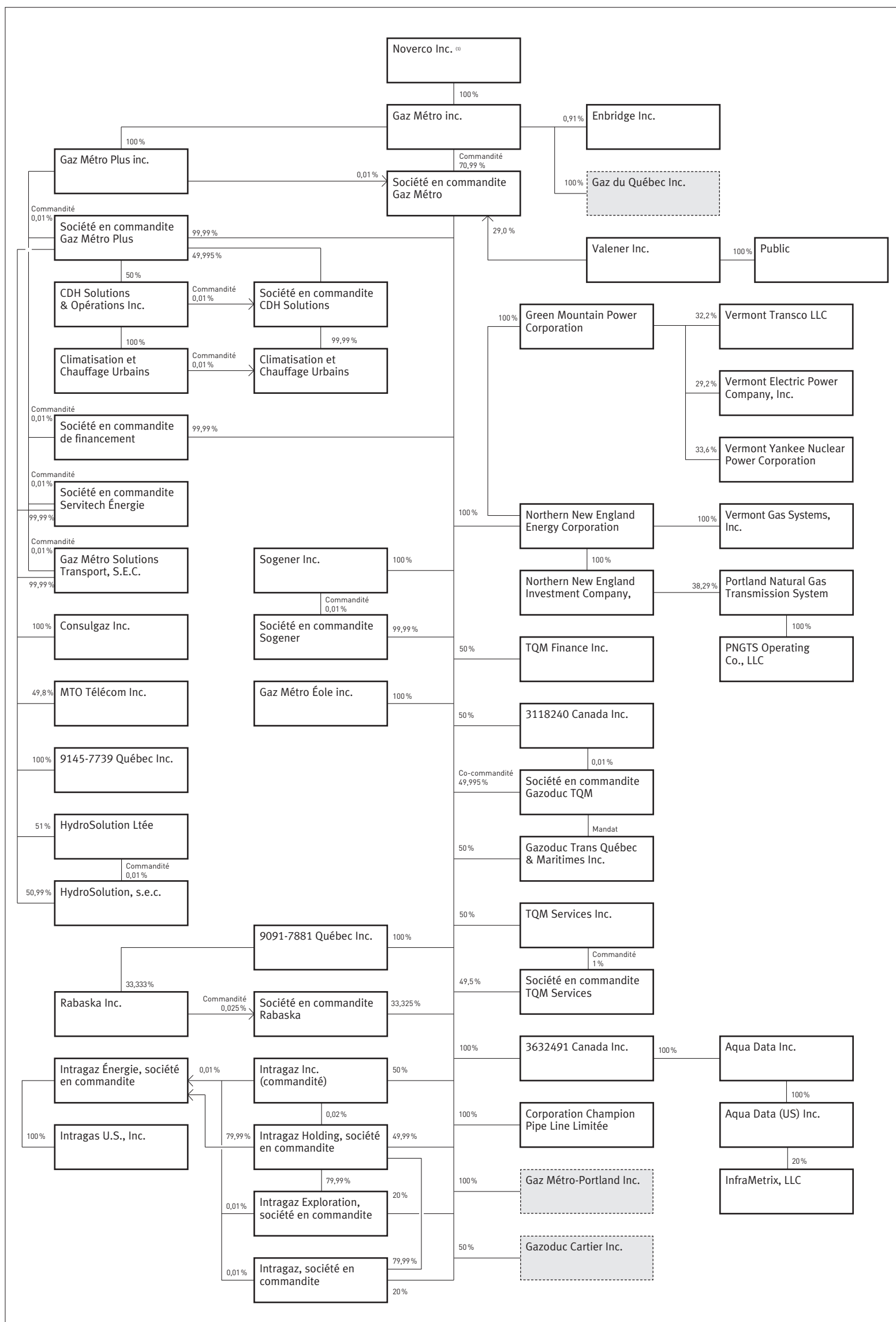


Groupe corporatif - 30 septembre 2010

Structure postérieure à l'arrangement proposé par Gaz Métro en vertu de l'article 192 de la LCSA et qui a pris effet le 30 septembre 2010.



Les pourcentages de participation apparaissant à cet organigramme comprennent les proportions directes et indirectes. [Compagnies inactives]

(1) Les actionnaires sont : Trenchap, s.e.c. : 50,38%, Enbridge : 32,06%, GDF-SUEZ : 17,56%

(2) « CCUM » est aussi un autre nom qui peut être utilisé

(3) « CCUM, s.e.c. » est aussi un autre nom qui peut être utilisé