



DÉFIS 2012 DU DISTRIBUTEUR

Présentation
Isabelle Courville, présidente
Hydro-Québec Distribution

R-3776-2011 – Dossier tarifaire 2012-2013

HQD-16, document 1

Régie de l'énergie
DOSSIER <i>R-3776-2011</i>
DÉPOSÉE EN AUDIENCE
Date: <i>9 DÉC. 2011</i>
Pièces n°: <i>B-0110</i>

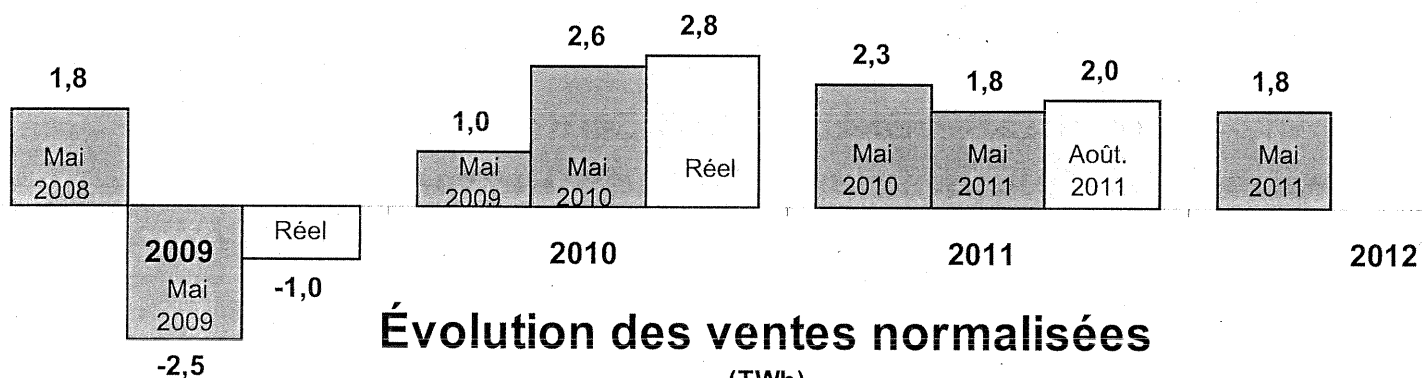
 **Hydro
Québec**
Distribution

DÉFIS 2012

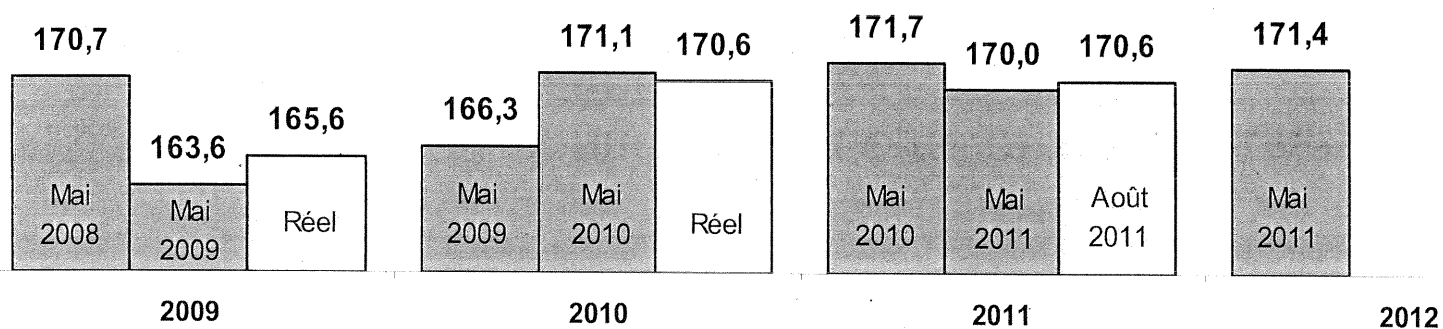
- Gérer les approvisionnements de façon dynamique dans un contexte de surplus énergétiques importants.
- Améliorer la qualité du service (expérience client) tout en gérant de façon serrée les coûts.
- Investir afin d'assurer la pérennité et la performance du réseau de distribution, notamment suite à l'ajout important de nouveaux abonnements au cours des dernières années.
- Poursuivre l'amélioration des actions en efficacité énergétique en vue de l'atteinte de la cible à l'horizon 2015.

UN CONTEXTE ÉCONOMIQUE INSTABLE

Évolution du PIB (%)



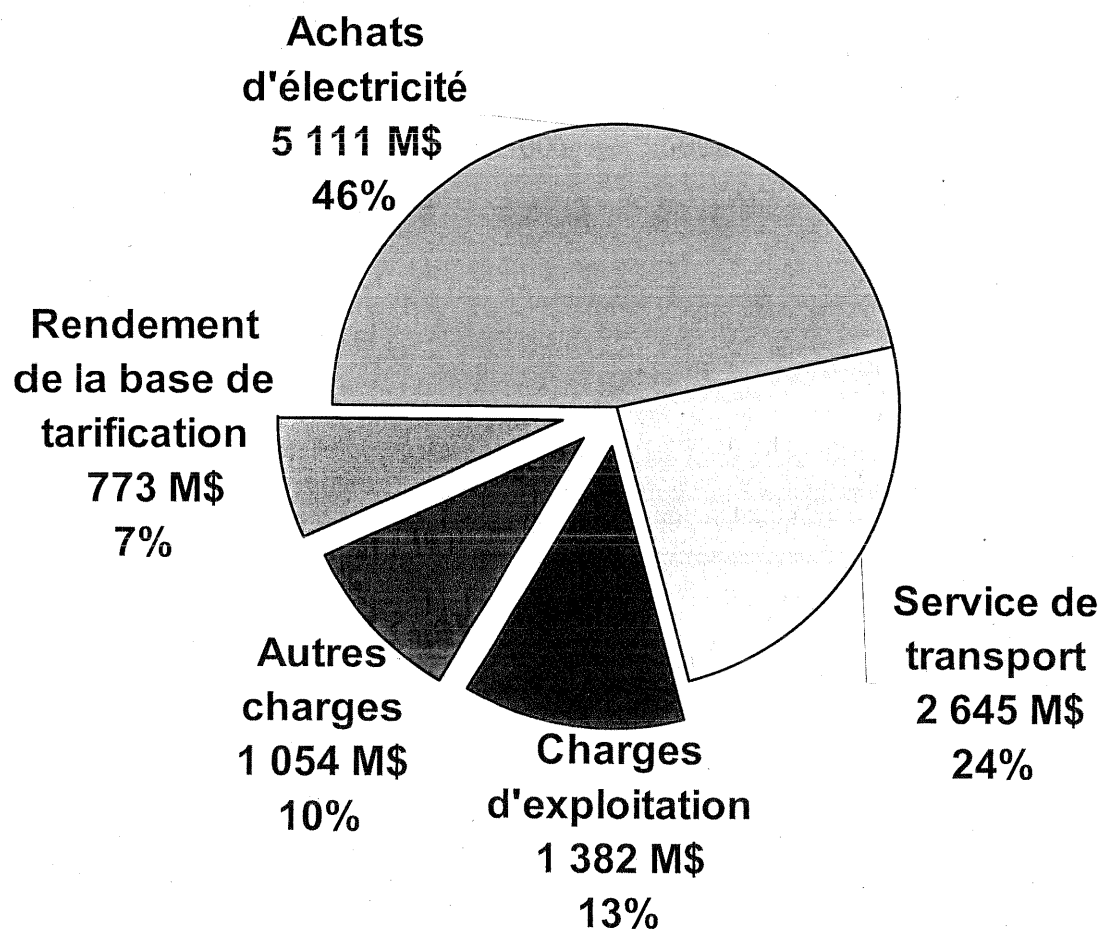
Évolution des ventes normalisées (TWh)



- Hausse des besoins de 1,4 TWh en 2012 : prévision de la demande réaliste qui tient compte de l'incertitude liée au contexte économique

REVENUS REQUIS 2012

19 965 M\$



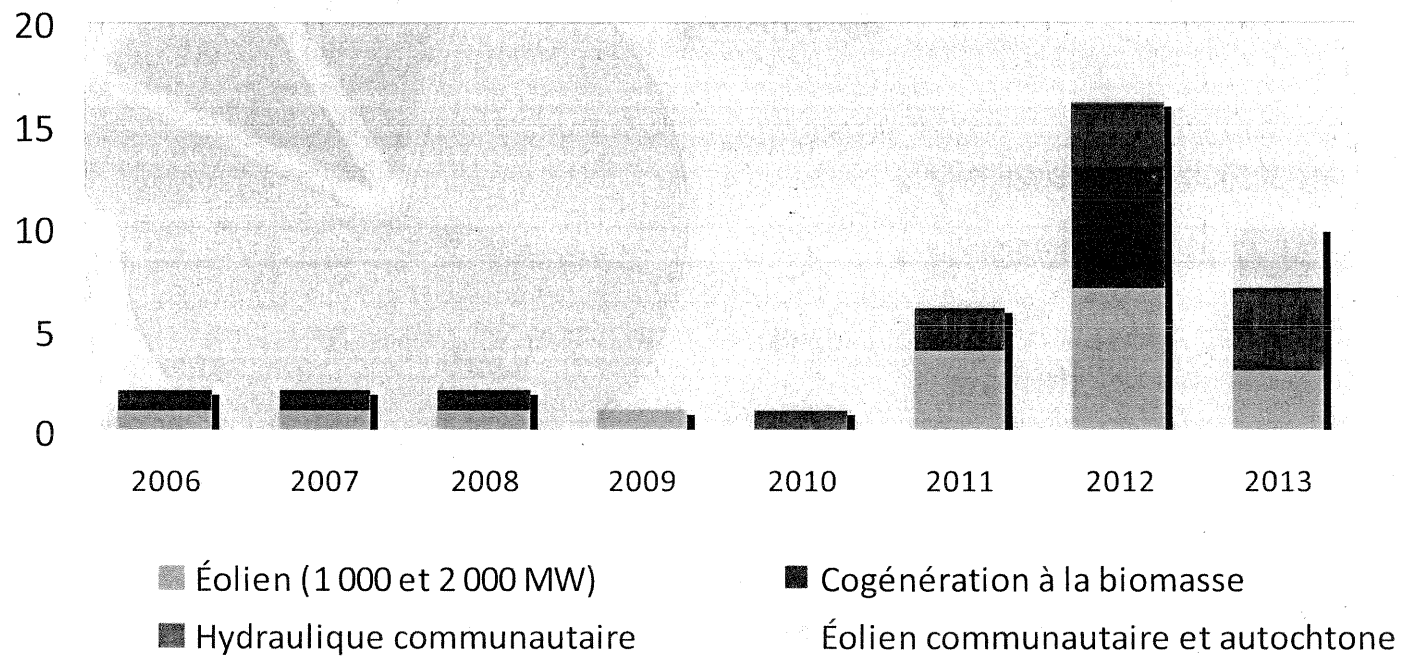
CROISSANCE DE 263 M\$

(par rapport au montant autorisé pour 2011)

- Passage aux IFRS (109 M\$)
- Achats d'électricité (132 M\$)

UNE GESTION DYNAMIQUE DES APPROVISIONNEMENTS

NOMBRE DE PROJETS MIS EN SERVICE (réalisés et prévus)



- 16 nouveaux projets mis en service en 2012, essentiellement éoliens
- Persistance de surplus importants

LA VOLONTÉ D'AMÉLIORER LA QUALITÉ DU SERVICE

INDICATEURS

		2009	2010	Juin 2011
<u>Satisfaction</u>				
- Résidentiel	(indice sur 10)	7,52	7,60	7,59
- Grands comptes et affaires		7,43	7,60	7,54
Continuité (IC normalisé)	(minutes)	125	120	61 / 137*
<u>Délai moyen de réponse téléphonique</u>				
- Résidentiel	(secondes)	193	138	188
- Commercial		142	142	128

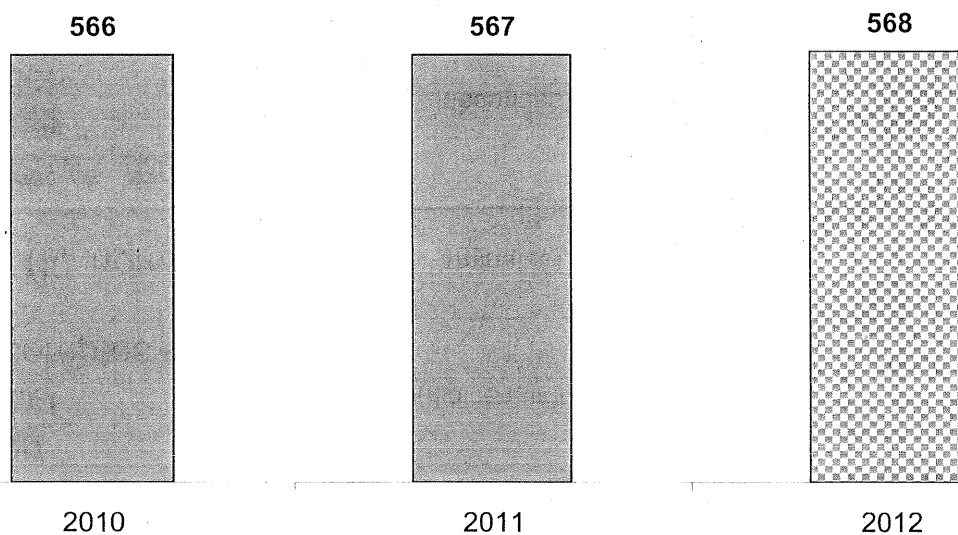
* Résultat au 30 juin 2011 / Prévision fin d'année

- Indicateurs de satisfaction des clients stables

- Améliorations requises en 2012 tout en augmentant l'efficacité

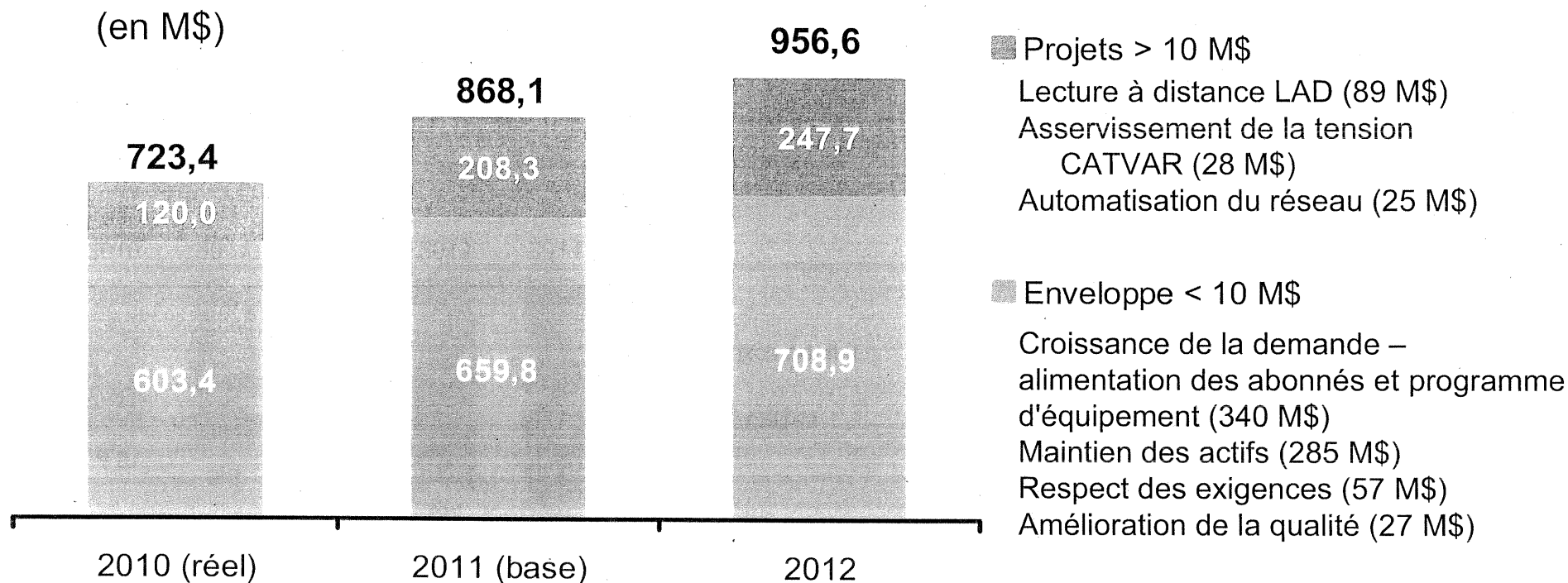
UNE GESTION SERRÉE DES COÛTS

ÉVOLUTION DU COÛT TOTAL DE DISTRIBUTION ET SERVICES À LA CLIENTÈLE PAR ABONNEMENT (\$)



CROISSANCE ANNUELLE MOYENNE DE 0.2 % NETTEMENT SOUS L'INFLATION (2.0 %)
GAINS D'EFFICIENCE

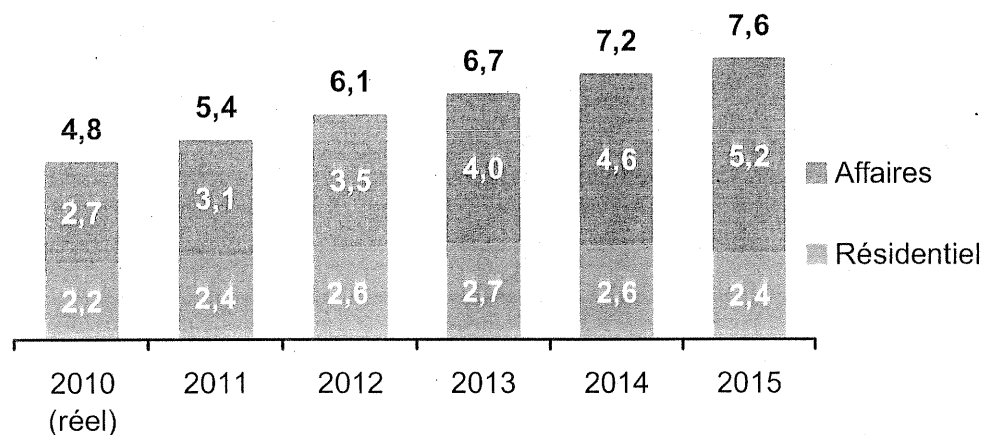
DES INVESTISSEMENTS POUR ASSURER LA PERFORMANCE ET LA PÉRENNITÉ



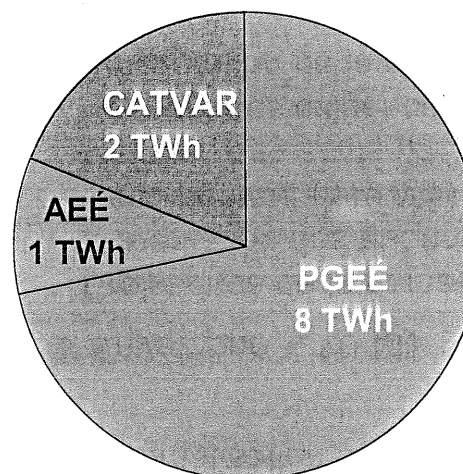
Des prévisions justes des mises en service déduisant des investissements

LA POURSUITE DES EFFORTS EN EFFICACITÉ ÉNERGÉTIQUE

Impacts énergétiques cumulés (TWh)



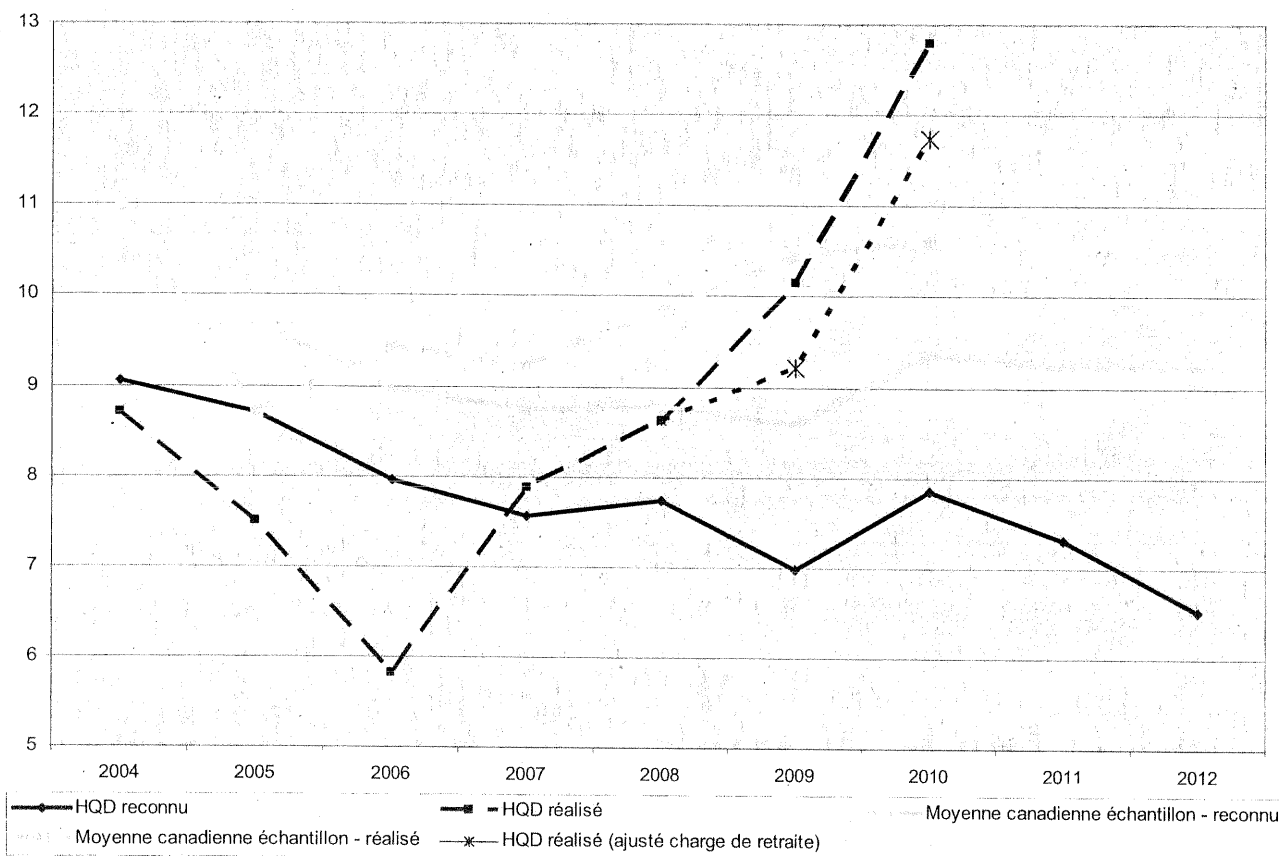
Cible en 2015 : 11 TWh



- Plus de 600 GWh d'économies d'énergie implantées en 2011
- En 2012, un budget de 233 M\$ pour 696 GWh de gains additionnels
- Programmes visant l'ensemble des marchés
- Approche révisée pour les clients industriels

TAUX DE RENDEMENT : UNE APPROCHE À REVOIR POUR 2013

ÉVOLUTION DU TAUX DE RENDEMENT DES CAPITAUX PROPRES (%)



- Taux de rendement des capitaux propres reconnus historiquement bas
- Déconnexion par rapport à la moyenne canadienne
- Proposition en 2013 d'une méthode d'établissement du taux de rendement révisée et d'un mécanisme de partage

EN BREF, UNE DEMANDE TARIFAIRE

- Uniforme de 1,7 % selon la demande initiale, passant éventuellement à :
 - 0,8 % (révision du taux de rendement des capitaux propres en janvier)
 - 1,6 % (changement d'hypothèse dans le dossier des IFRS)
- Tributaire des modifications aux méthodes comptables auxquelles le Distributeur doit se conformer au 1^{er} janvier 2012
- Témoignant
 - d'une gestion dynamique des approvisionnements
 - d'un juste équilibre entre la gestion serrée des coûts et une amélioration de la qualité du service
 - des besoins d'investissement pour assurer la pérennité du réseau et sa performance
 - de la poursuite des actions en efficacité énergétique