

**Annexe 5**

**Analyse économique**



## Sommaire exécutif

### Nouveau poste Blainville

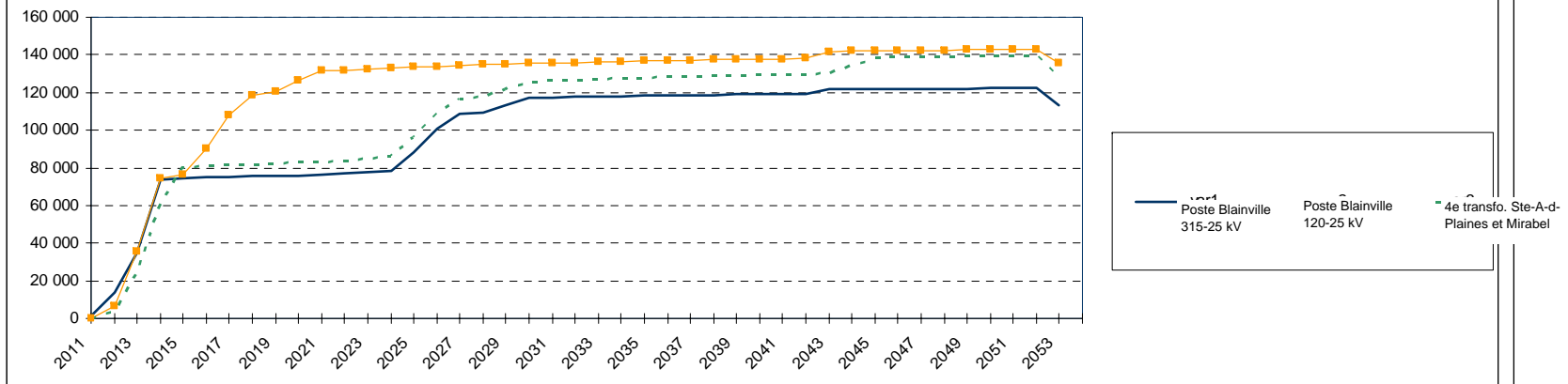
[Retour](#)

#### Analyse économique

*k\$ actualisés*

	Nouveau poste Blainville 315-25 kV	Nouveau poste Blainville 120-25 kV	4e XFO à Ste-A.-des- Plaines et Mirabel
Investissements (+)	115 510	131 863	126 945
Valeur résiduelle (-)	8 930	7 023	12 391
Revenus (-)	0	0	0
Dépenses (+)	6 760	11 121	13 106
<b>Coût global actualisé (CGA)</b>	<b>113 340</b>	<b>135 961</b>	<b>127 660</b>

Évolution du Coût global actualisé en k\$



Nouveau poste Blainville	TOTAL	2011	2012	2013	2014	2015	2016	2017	2018	2019	2020	2021	2022	2023	2024	2025	2026	2027	2028	2029	2030	2031	2032	2033	
<b>Nouveau poste Blainville 315-25 kV</b>																									
	k\$ act.*	k\$ courants*																							
Investissements	113 138	1 328	13 073	23 975	46 154	360	0	0	0	0	0	0	680	694	2 123	21 653	29 448	18 773	2 207	10 130	10 333	0	0	0	0
HQT	106 000	1 328	13 073	23 975	37 664	360	0	0	0	0	0	0	680	694	2 123	21 653	29 448	18 773	2 207	10 130	10 333	0	0	0	0
HQD	7 138	0	0	0	8 490	0	0	0	0	0	0	0	0	0	0	0	0	0	0	0	0	0	0	0	0
Réinvestissements	2 372	0	0	0	0	0	0	0	0	0	0	0	0	0	0	0	0	0	0	0	0	0	0	0	0
HQT	2 372	0	0	0	0	0	0	0	0	0	0	0	0	0	0	0	0	0	0	0	0	0	0	0	0
HQD	0	0	0	0	0	0	0	0	0	0	0	0	0	0	0	0	0	0	0	0	0	0	0	0	0
Valeurs résiduelles	-8 930	0	0	0	0	0	0	0	0	0	0	0	0	0	0	0	0	0	0	0	0	0	0	0	0
HQT	-7 830	0	0	0	0	0	0	0	0	0	0	0	0	0	0	0	0	0	0	0	0	0	0	0	0
HQD	-1 100	0	0	0	0	0	0	0	0	0	0	0	0	0	0	0	0	0	0	0	0	0	0	0	0
Dépenses :	0	0	0	0	0	0	0	0	0	0	0	0	0	0	0	0	0	0	0	0	0	0	0	0	0
Charges d'exploitation	0	0	0	0	0	0	0	0	0	0	0	0	0	0	0	0	0	0	0	0	0	0	0	0	0
Taxe sur les services publics	6 760	0	0	0	487	485	473	460	447	434	421	408	395	382	370	363	368	368	368	368	368	368	368	368	368
HQT	6 317	0	0	0	439	440	428	417	405	394	383	371	360	349	338	333	340	340	340	340	340	340	340	340	340
HQD	443	0	0	0	48	46	44	43	41	40	38	36	35	33	32	30	28	27	25	24	22	20	19	18	17
Dépenses totales	6 760	0	0	0	487	485	473	460	447	434	421	408	395	382	370	363	368	368	368	368	368	368	368	368	368
Flux monétaire net	-113 340	-1 328	-13 073	-23 975	-46 154	-847	-485	-473	-460	-447	-434	-421	-408	-395	-382	-370	-363	-368	-368	-368	-368	-368	-368	-368	-368
* Total : k\$ actualisés																									
Données annuelles : k\$ courants																									

Flux monétaire net actualisé	-113 340	-1 328	-12 339	-21 358	-38 807	-672	-364	-334	-307	-281	-258	-236	-216	-198	-182	-168	-157	-148	-141	-135	-130	-125	-120	-115	-110
Flux monétaire actualisé cumulé (FMAC)	-113 340	-1 328	-13 667	-35 026	-73 832	-74 904	-74 868	-75 202	-75 509	-75 790	-76 048	-76 284	-76 500	-76 704	-76 896	-77 075	-77 241	-77 394	-77 535	-77 664	-77 781	-77 886	-77 979	-78 061	-78 132
Coût global actualisé (CGA)	113 340																								

Nouveau poste Blainville 120-25 kV	k\$ act.*	k\$ courants*																							
Investissements	128 151	0	6 902	32 296	46 303	1 776	18 118	24 640	15 709	1 847	8 476	8 646	0	0	0	0	0	0	0	0	0	0	0	0	0
HQT	116 977	0	6 902	32 296	33 014	1 776	18 118	24 640	15 709	1 847	8 476	8 646	0	0	0	0	0	0	0	0	0	0	0	0	0
HQD	11 174	0	0	0	13 289	0	0	0	0	0	0	0	0	0	0	0	0	0	0	0	0	0	0	0	0
Réinvestissements	3 712	0	0	0	0	0	0	0	0	0	0	0	0	0	0	0	0	0	0	0	0	0	0	0	0
HQT	3 712	0	0	0	0	0	0	0	0	0	0	0	0	0	0	0	0	0	0	0	0	0	0	0	0
HQD	0	0	0	0	0	0	0	0	0	0	0	0	0	0	0	0	0	0	0	0	0	0	0	0	0
Valeurs résiduelles	-7 023	0	0	0	0	0	0	0	0	0	0	0	0	0	0	0	0	0	0	0	0	0	0	0	0
HQT	-5 301	0	0	0	0	0	0	0	0	0	0	0	0	0	0	0	0	0	0	0	0	0	0	0	0
HQD	-1 722	0	0	0	0	0	0	0	0	0	0	0	0	0	0	0	0	0	0	0	0	0	0	0	0
Dépenses :	0	0	0	0	0	0	0	0	0	0	0	0	0	0	0	0	0	0	0	0	0	0	0	0	0
Charges d'exploitation	3 212	0	0	0	70	78	86	90	94	98	102	106	110	222	232	241	251	261	272	283	294	306	318	331	344
Taxe sur les services publics	7 909	0	0	0	491	479	472	474	814	795	778	866	844	821	799	776	754	731	709	687	664	642	619	596	573
HQT	7 216	0	0	0	417	407	403	407	750	733	719	809	790	769	750	729	710	689	670	650	630	610	590	570	550
HQD	693	0	0	0	74	72	69	67	64	62	59	57	54	52	49	47	44	42	39	37	34	32	29	27	25
Dépenses totales	11 121	0	0	0	70	569	566	562	567	912	896	883	876	1 066	1 053	1 039	1 027	1 015	1 003	992	981	970	960	950	940
Flux monétaire net	-135 961	0	-6 902	-32 296	-46 372	-2 346	-18 684	-25 202	-16 276	-2 758	-8 373	-9 529	-876	-1 066	-1 053	-1 039	-1 027	-1 015	-1 003	-992	-981	-970	-960	-950	-940
* Total : k\$ actualisés																									
Données annuelles : k\$ courants																									

Flux monétaire net actualisé	-135 961	0	-6 515	-28 771	-38 990	-1 861	-13 994	-17 817	-10 860	-1 737	-5 571	-5 346	-517	-533	-497	-463	-432	-403	-375	-350	-327	-305	-285	-266	-248
Flux monétaire actualisé cumulé (FMAC)	-135 961	0	-6 515	-35 286	-74 276	-76 136	-90 131	-107 948	-118 808	-120 545	-126 116	-131 462	-131 979	-132 512	-133 009	-133 472	-133 903	-134 306	-134 681	-135 032	-135 359	-135 664	-135 949	-136 216	-136 464
Coût global actualisé (CGA)	135 961																								

4e Formateur à Ste-Anne-des-Plaines et Mirabel	k\$ act.*	k\$ courants*																							
Investissements	119 065	0	3 932	24 051	42 791	23 852	0	0	0	0	0	0	680	694	2 123	21 653	29 448	18 773	2 207	10 130	10 333	0	0	0	0
HQT	94 431	0	3 932	24 051	27 588	8 919	0	0	0	0	0	0	680	694	2 123	21 653	29 448	18 773	2 207	10 130	10 333	0	0	0	0
HQD	24 634	0	0	0	15 203	14 933	0	0	0	0	0	0	0	0	0	0	0	0	0	0	0	0	0	0	0
Réinvestissements	7 880	0	0	0	0	0	0	0	0	0	0	0	0	0	0	0	0	0	0	0	0	0	0	0	0
HQT	7 880	0	0	0	0	0	0	0	0	0	0	0	0	0	0	0	0	0	0	0	0	0	0	0	0
HQD	0	0	0	0	0	0	0	0	0	0	0	0	0	0	0	0	0	0	0	0	0	0	0	0	0
Valeurs résiduelles	-12 391	0	0	0	0	0	0	0	0	0	0	0	0	0	0	0	0	0	0	0	0	0	0	0	0
HQT	-8 254	0	0	0	0	0	0	0	0	0	0	0	0	0	0	0	0	0	0	0	0	0	0	0	0
HQD	-4 137	0	0	0	0	0	0	0	0	0	0	0	0	0	0	0	0	0	0	0	0	0	0	0	0
Dépenses :	0	0	0	0	0	0	0	0	0	0	0	0	0	0	0	0	0	0	0	0	0	0	0	0	0
Charges d'exploitation	5 899	0	0	0	128	143	159	165	172	179	186	194	202	408	426	442	461	479	499	519	540	562	584	608	633
Taxe sur les services publics	7 207	0	0	0	294	541	527	513	498	484	470	456	442	428	415	407	408	816	793	773	773	773	773	773	773
HQT	5 717	0	0	0	211	375	367	358	349	341	332	324	316	308	300	297	305	718	701	687	709	709	709	709	709
HQD	1 490	0	0	0	83	166	160	155	149	143	138	132	126	120	115	110	104	98	92	86	80	75	70	65	60
Dépenses totales	13 106	0	0	0	128	438	699	692	685	677	671	664	658	850	854	857	867	888	915	931					



## Paramètres du projet

Paramètres	Normalisés	HQ TransÉnergie					
Date des paramètres	13-juil-11	Structure de capital		Part	Coût de long terme		
Taux des frais de garantie	0,50%	Dette		70,00%	5,441%		
Taux d'actualisation de long terme	5,950%	capitaux propres		30,00%	7,137%		
		2011	2012	2013	2014	2015	2016
Taux pour frais d'emprunts à capitaliser		7,205%	7,205%	7,205%	7,205%	7,205%	7,205%
Taux pour la charge d'intérêt (excluant frais de garantie)		4,941%	4,941%	4,941%	4,941%	4,941%	4,941%