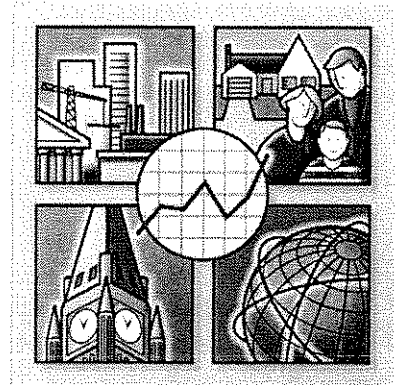


Catalogue no. 13-017-X

# Guide des comptes des revenus et dépenses



Statistique  
Canada

Statistics  
Canada

Canada

Régie de l'énergie
DOSSIER: R-3854-2013
DÉPOSÉE EN AUDIENCE
Date: 9 DÉC. 2013
Pièces n°: C-FCEI-0018

**Produit intérieur brut.** Valeur sans double compte des biens et services produits dans le territoire économique d'un pays ou d'une région au cours d'une période donnée. Le PIB peut être calculé de trois façons, soit comme la somme des revenus gagnés dans la production courante (approche des revenus), la somme des ventes finales de la production courante (approche des dépenses) ou la somme des valeurs ajoutées nettes dans la production courante (approche de la valeur ajoutée). Il peut être évalué au prix de base ou aux prix du marché. Dans les Comptes des revenus et dépenses, le produit intérieur brut est calculé par l'approche des revenus et des dépenses.

**Produit intérieur net aux prix de base.** Somme de tous les revenus engendrés par la production, ou la propriété d'actifs servant à la production, dans le territoire économique d'un pays ou d'une région. Ces revenus comprennent **rémunération des salariés, bénéfices avant impôts, intérêts et revenus divers de placements, revenu comptable net des exploitants agricoles au titre de la production agricole, revenu net des entreprises individuelles y compris les loyers et ajustement de la valeur des stocks.** Les **impôts et les subventions sur les facteurs de production** sont aussi inclus puisque la taille de ces derniers est directement liée aux décisions de production des producteurs. Diffère du PIB au prix de base en ce qu'il exclut les provisions pour consommation de capital.

**Produit national brut.** Une mesure de revenu égale au **Produit intérieur brut**, plus les **revenus de placements reçus des non-résidents**, moins les **revenus de placements versés aux non-résidents**.

**Provisions pour consommation de capital.** Provisions pour tenir compte de l'usure du capital dans le processus productif. Elles sont calculées à l'égard des actifs fixes des entreprises et administrations ainsi que des logements. Englobe aussi divers ajustements de valeur visant à rendre les dossiers comptables des entreprises conformes aux définitions de la comptabilité nationale, telle l'addition des prestations versées par les compagnies d'assurance pour compenser les pertes dues aux incendies.

**Rebaser.** Voir **changer la période de base**.

**Réel.** Dans la comptabilité nationale, réel signifie l'estimation en **volume** de l'agrégat. Cet estimé peut-être sous forme d'un **indice de volume** ou une estimation en **dollars réels**.

**Régime de pensions du Canada et régime de rentes du Québec.** La partie du secteur des administrations qui concerne les opérations du Régime de pensions du Canada et du Régime de rentes du Québec, créés en 1966.

**Rémunération des salariés.** Somme des salaires et traitements et du revenu supplémentaire du travail. Appelé aussi "revenu du travail".

**Réserves officielles.** Somme de a) avoirs officiels en or et devises étrangères (dollars américains et dépôts en autres devises étrangères convertibles), b) prêts au, et emprunts du, compte général du Fonds monétaire international, et c) droits de tirage spéciaux.

**Résidents canadiens.** Unités institutionnelles, tels particuliers, sociétés et institutions sans but lucratif, qui ont un centre d'intérêt économique (logement ou place d'affaire) dans le territoire économique du Canada.

**Retenues fiscales.** Impôts retenus par le gouvernement du Canada sur certains paiements de revenus ou de services faits à des non-résidents, ou retenus par les gouvernements étrangers sur certains paiements de revenus ou services faits à des résidents canadiens.

**Revenu comptable net des exploitants agricoles au titre de la production agricole.** Revenu net reçu par les exploitants agricoles au titre de la production agricole, plus la part non répartie des bénéfices sur les opérations de la Commission canadienne du blé et l'ajustement apporté pour exprimer les subventions agricoles sur une base d'exercice plutôt que comptable.

**Revenu disponible.** Voir **revenu personnel disponible**.

**Revenu national net au prix de base.** **Produit intérieur net au prix de base**, plus les **revenus nets de placements des non-résidents**.