

Annexe 6

**CARTE DU RÉSEAU DES CONDUITES PRINCIPALES
DE LA RÉGION DE LA MAURICIE**

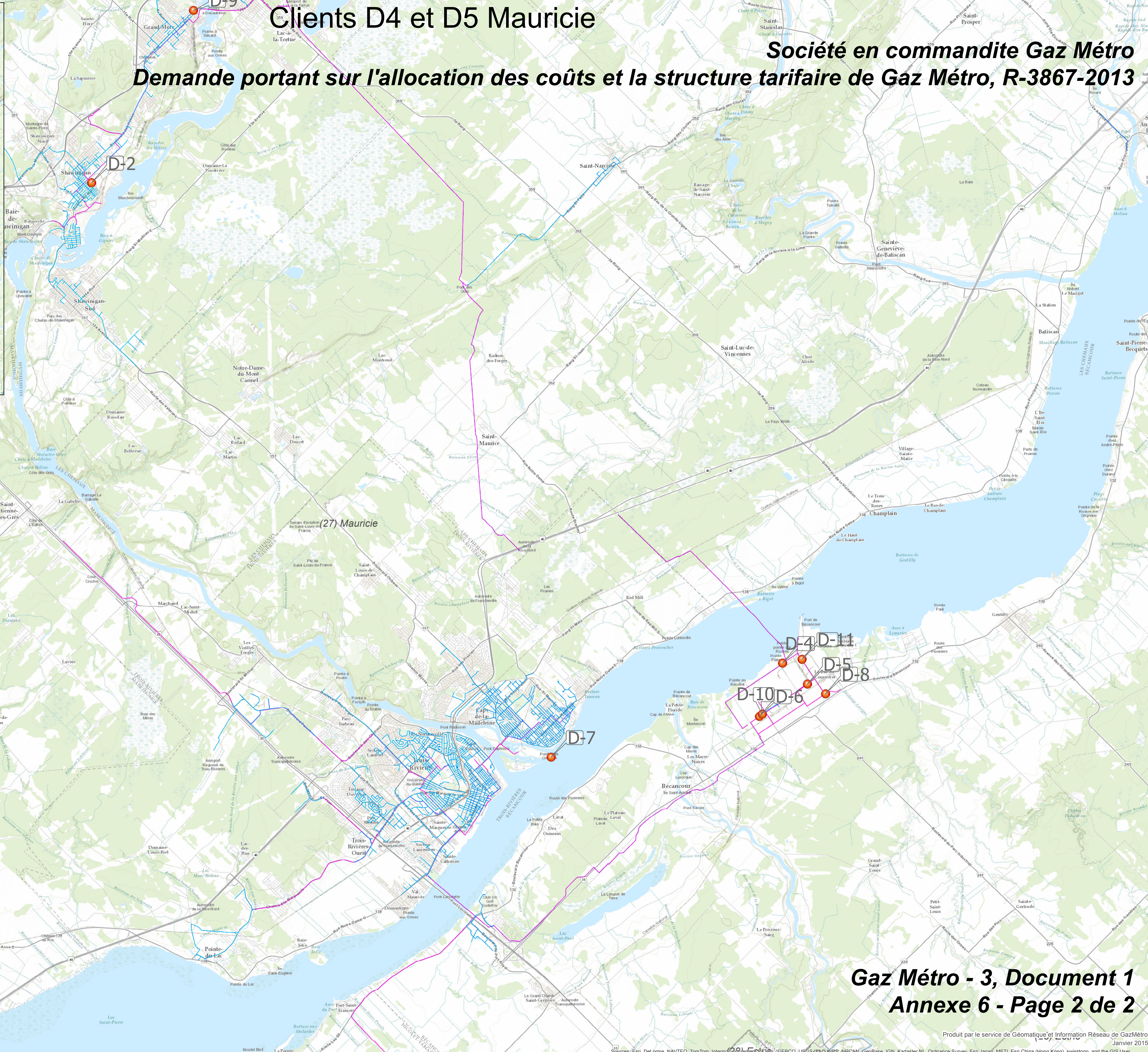
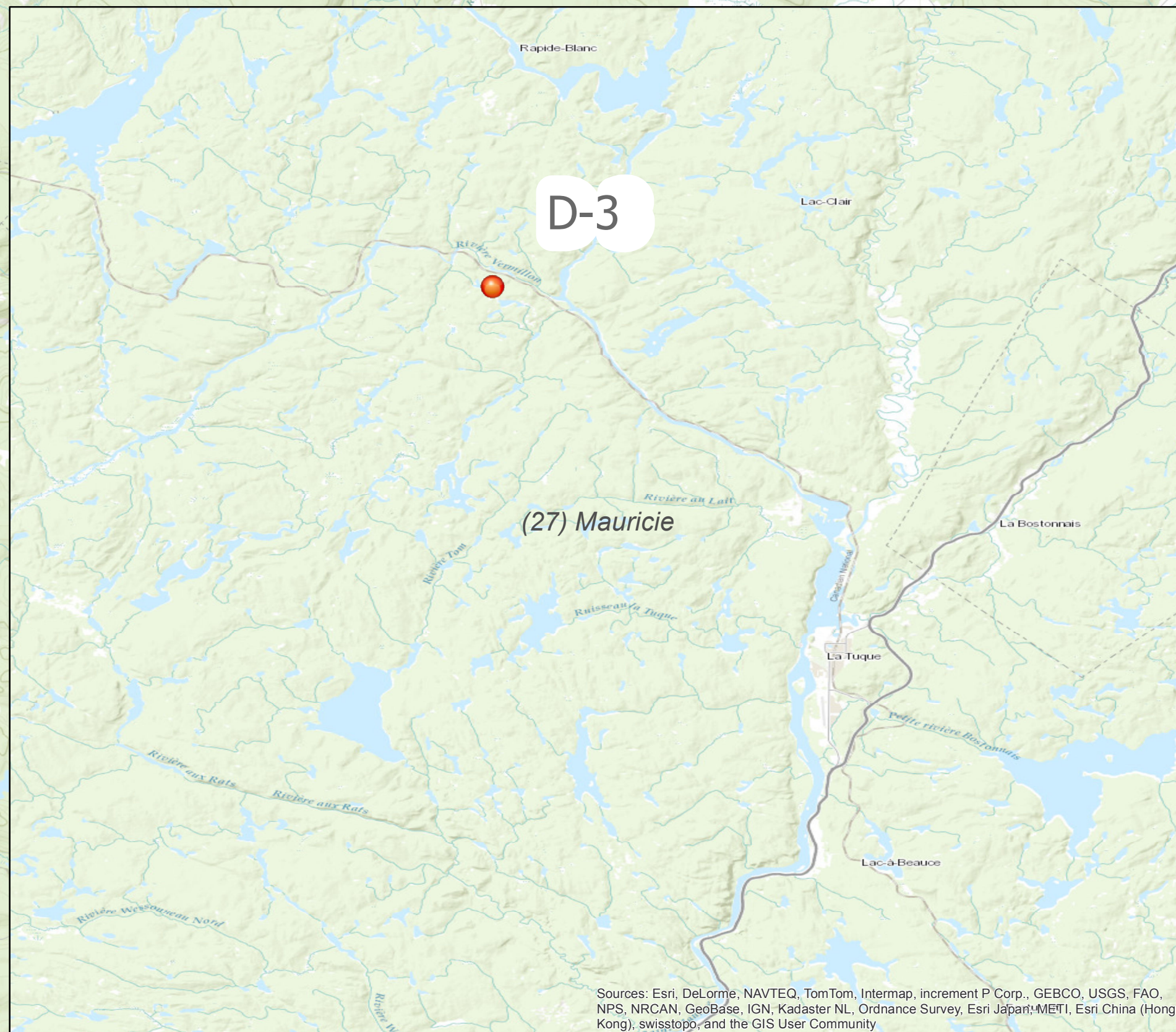
Liste des clients (par volumes) aux tarifs D₄ et D₅

Étiquette	Volume D ₄	Volume D ₅
D-1	3 213 000	
D-2	5 597 000	
D-3	65 481 000	40 898 000
D-4	27 344 000	
D-5	14 600 000	
D-6	3 661 000	
D-7	10 950 000	15 750 000
D-8	17 932 000	3 353 000
D-9	26 546 495	
D-10	63 959 000	
D-11	19 455 000	

Clients D4 et D5 Mauricie

Société en commandite Gaz Métro

Demande portant sur l'allocation des coûts et la structure tarifaire de Gaz Métro, R-3867-2013



Original : 2015.01.29

Gaz Métro - 3, Document 1
Annexe 6 - Page 2 de 2

Produit par le service de Géomatique et Information Réseau de GazMétro
Sources: Esri, DeLorme, NAVTEQ, TomTom, Intermap, increment P Corp., GEBCO, USGS, FAO, NPS, NRCAN, Geobase, IGN, Kadaster NL, Ordnance Survey, Esri Japan, METI, Esri China (Hong Kong), Swisstopo, and the GIS User Community