

Annexe 7

**CARTE DU RÉSEAU DES CONDUITES PRINCIPALES
DE LA RÉGION DE LA MONTÉRÉGIE**

Liste des clients (par volumes) aux tarifs D₄ et D₅

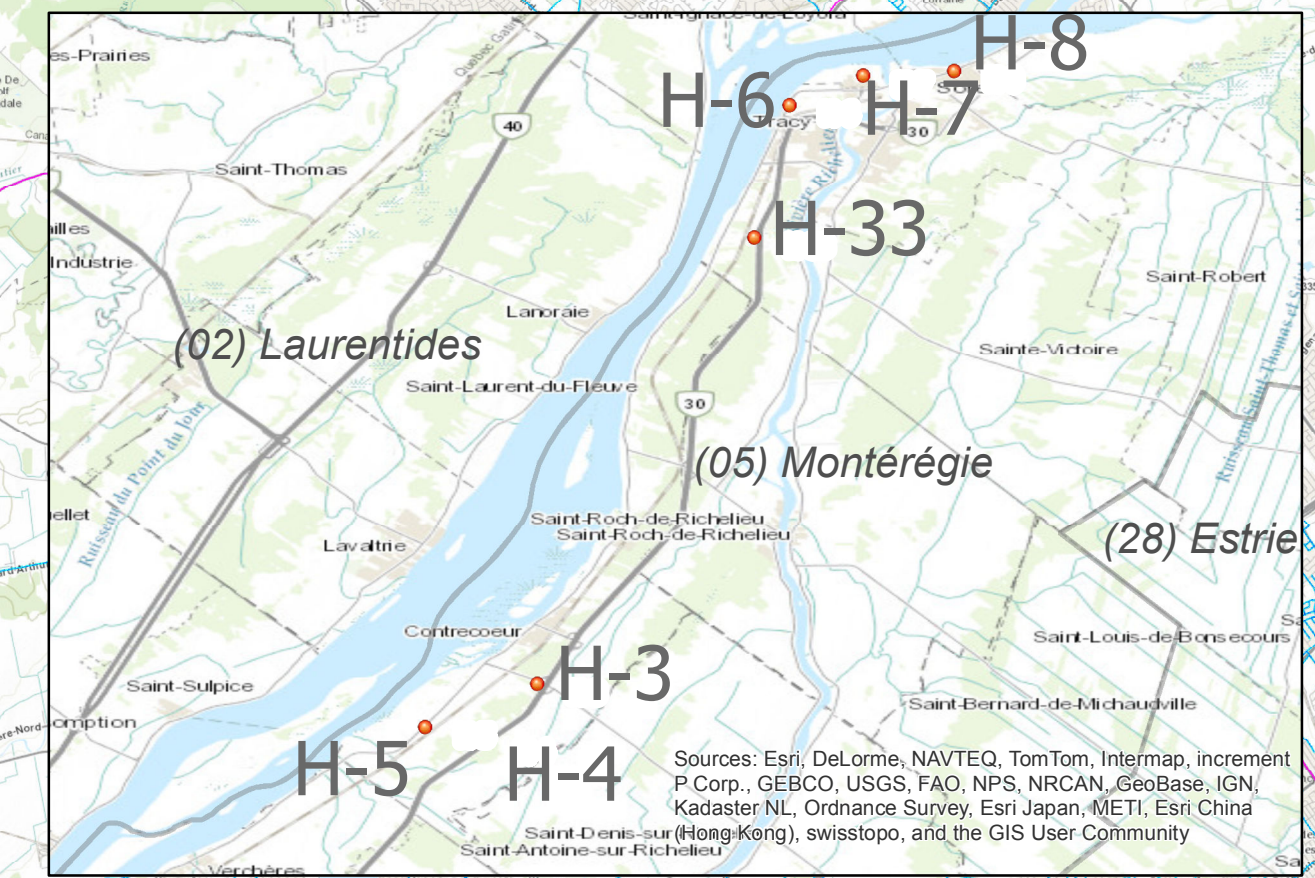
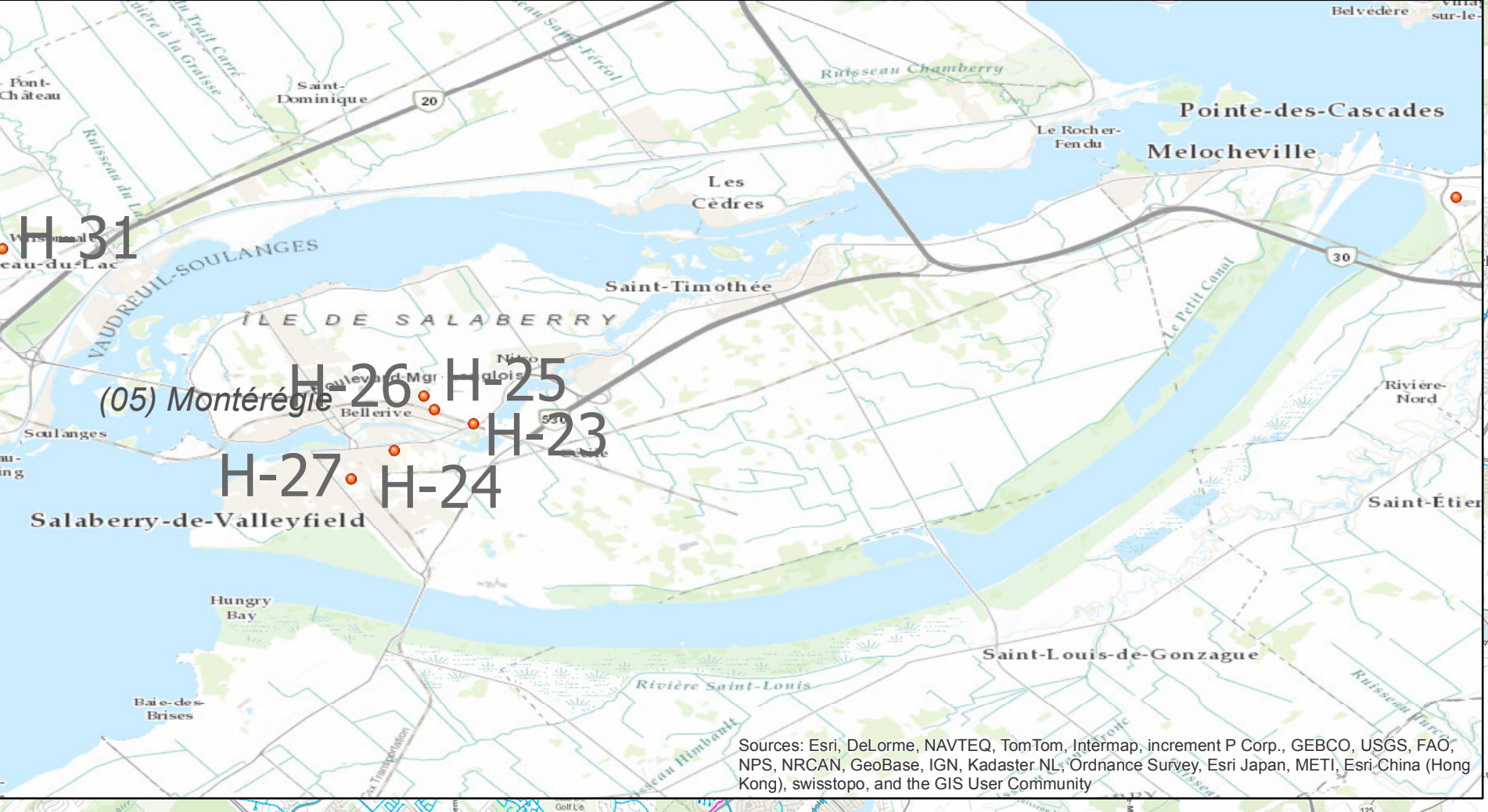
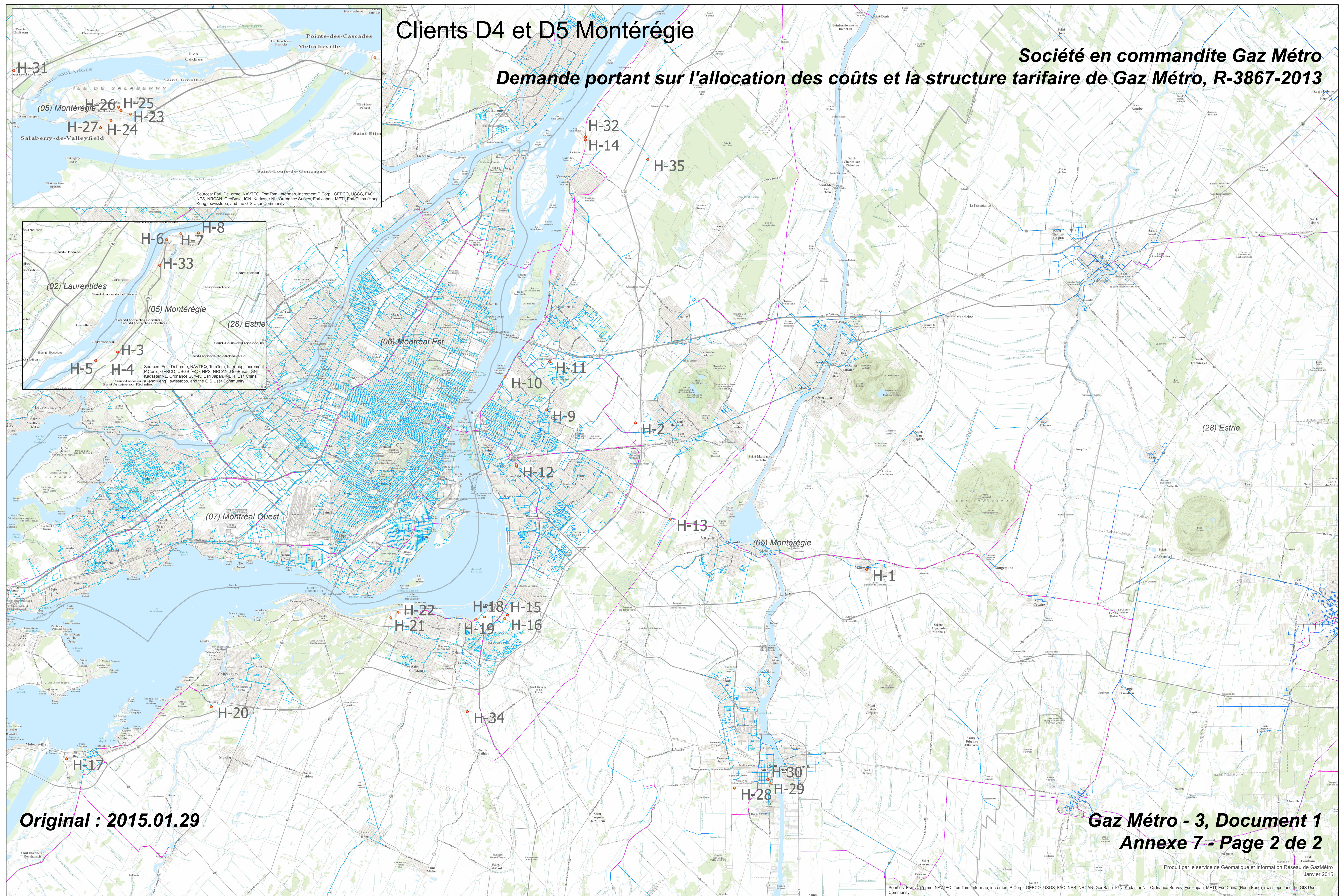
Étiquette	Volume D ₄	Volume D ₅
H-1	17 500 000	
H-2		1 146 000
H-3	8 276 000	15 300 000
H-4	480 000 000	
H-5	4 057 000	3 939 000
H-6	80 000 000	
H-7	24 500 000	
H-8		888 000
H-9		1 556 000
H-10		3 358 000
H-11	10 400 000	2 200 000
H-12		2 224 000
H-13		1 395 000
H-14	43 360 000	9 923 000
H-15	4 534 000	
H-16	3 727 000	
H-17	4 460 295	
H-18	11 286 000	
H-19	15 700 000	

Étiquette	Volume D ₄	Volume D ₅
H-20		1 138 000
H-21	9 300 000	
H-22	14 209 000	
H-23		1 200 000
H-24		11 073 100
H-25	14 675 000	
H-26		6 761 000
H-27		634 000
H-28		2 971 000
H-29		1 637 000
H-30	7 475 000	
H-31	5 900 000	
H-32	32 108 000	
H-33		6 406 000
H-34		2 564 000
H-35		1 941 000

Clients D4 et D5 Montréal

Demande portant sur l'allocation des coûts et la structure tarifaire de Gaz Métro, R-3867-2013

Société en commandite Gaz Métro



Original : 2015.01.29

**Gaz Métro - 3, Document 1
Annexe 7 - Page 2 de 2**