

Annexe 10

**CARTE DU RÉSEAU DES CONDUITES PRINCIPALES
DE LA RÉGION DU SAGUENAY**

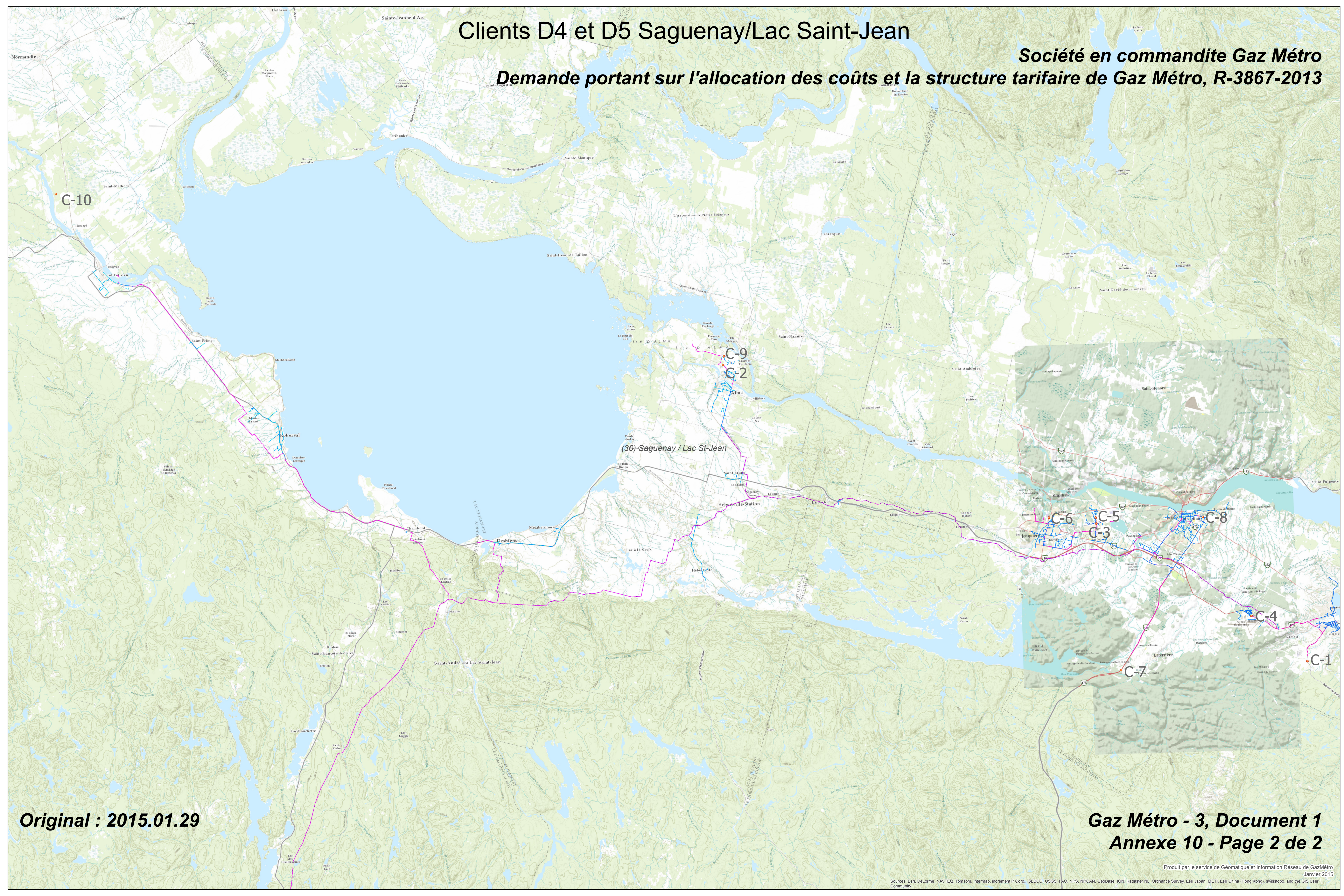
Liste des clients (par volumes) aux tarifs D₄ et D₅

Étiquette	Volume D ₄	Volume D ₅
C-1	24 450 000	3 729 000
C-2	25 013 000	
C-3	2 899 000	
C-4		2 910 000
C-5	320 880 948	5 650 000
C-6	9 296 000	
C-7	6 758 000	
C-8		5 379 000
C-9	33 875 000	
C-10	15 803 000	312 000

Clients D4 et D5 Saguenay/Lac Saint-Jean

Société en commandite Gaz Métro

Demande portant sur l'allocation des coûts et la structure tarifaire de Gaz Métro, R-3867-2013



C-10

C-9

C-2

(30) Saguenay / Lac St-Jean

C-6

C-5

C-3

C-8

C-4

C-1

Original : 2015.01.29

**Gaz Métro - 3, Document 1
Annexe 10 - Page 2 de 2**

Produit par le service de Géomatique et Information Réseau de GazMétro
Janvier 2015
Sources: Esri, Delorme, NAVTEQ, TomTom, Intermap, increment P Corp., GEBCO, USGS, FAO, NPS, NRCAN, GeoBase, IGN, Kadaster NL, Ordnance Survey, Esri Japan, METI, Esri China (Hong Kong), swisstopo, and the GIS User Community