

Régie de l'énergie
DOSSIER: R-3879-2014
PHASES 3 et 4
DEPOSÉE EN AUDIENCE
Date: 11 SEPT. 2015
Pièces n°: C-ROEE-
0063

Présentation de la preuve du ROEE

R-3879-2014-Phases 3 et 4

PAR BERTRAND SCHEPPER, CONSULTANT
ET JEAN-PIERRE FINET, CONSULTANT

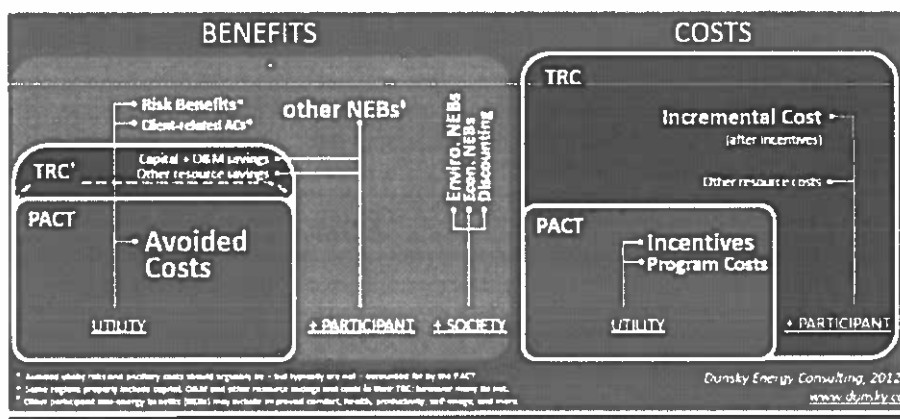
LE 11 SEPTEMBRE 2015

Plan de présentation

- Bénéfices non-énergétiques (BNÉ) et asymétrie d'information
- TCTR, MTCTR ou PACT
- Rentabilité du PGEÉ
- Complémentarité des programmes du PGEÉ et du BEIÉ
- Développement des ventes

Bénéfices non-énergétiques (BNÉ) et asymétrie d'information

- The classic TRC systematically neglects important benefits, while accounting for the full costs (and then some)

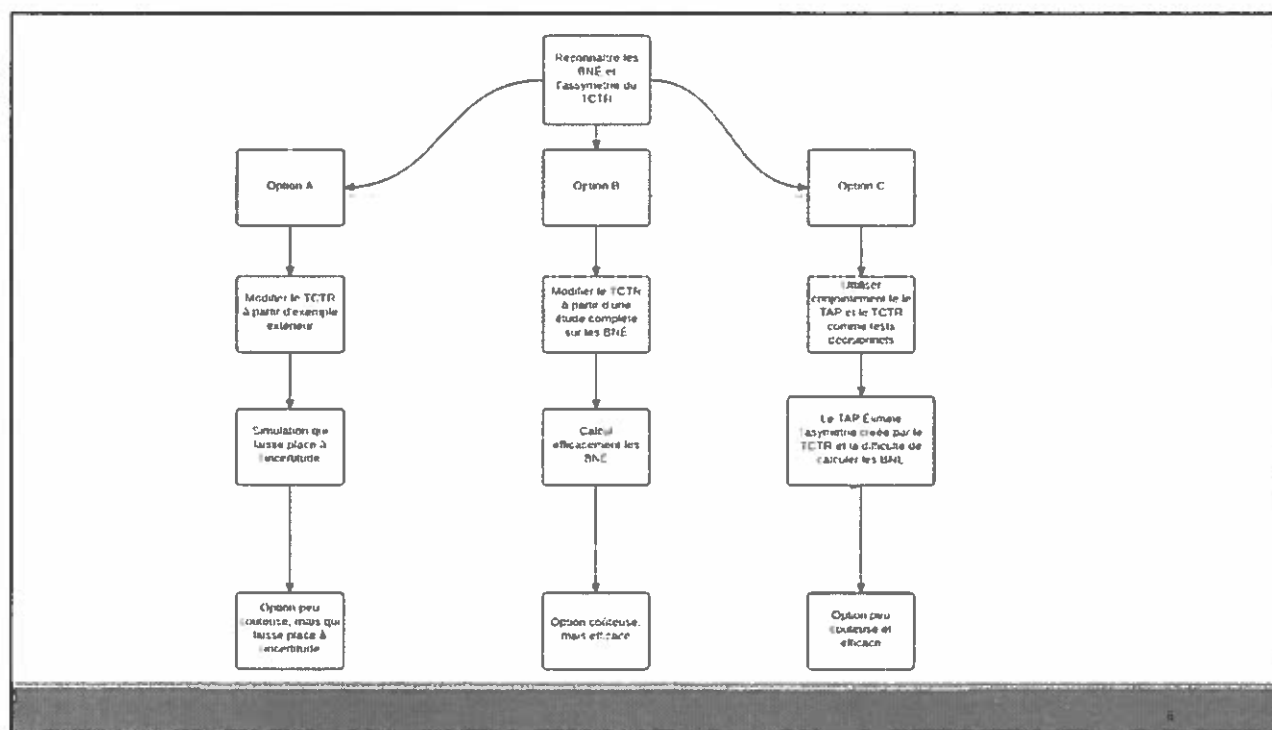


Bénéfices non-énergétiques (BNÉ) et asymétrie d'information

- Consensus dans la littérature
 - Les BNÉ existent et créent une asymétrie
 - MALMGREN, SKUMATZ (2014), DUNSKY, BOULANGER (2012), LEBARON (2011), NEME, KUSLER (2010), NICKERMAN, ASLIN (2014), etc.
- Consensus grandissant chez les distributeurs et les juridictions
 - Colombie-Britannique, Ontario, Massachussets, Californie, New-York, Washington, Rhode Island, Illinois, New-Hampshire, Vermont, etc.

Bénéfices non-énergétiques (BNÉ) et asymétrie d'information

Le ROEE demande à la Régie de prendre acte du fait que le TCTR ne tient pas suffisamment compte des bénéfices des mesures en efficacité énergétique et qu'il génère une asymétrie d'informations défavorable à la rentabilité des programmes.



TCTR, MTCTR ou PACT

➤ MTCTR par attribution :

« ...appliquer un ajout générique (« adder ») exprimé en pourcentage aux coûts évités dans le but d'obtenir une approximation conservatrice de la valeur globale des BNE, ce qui permet de reconnaître à faible coût que ces bénéfices ne sont pas nuls. Afin d'illustrer cette approche, un distributeur d'énergie pourrait bonifier ses coûts évités de 15 % pour capturer l'ensemble des BNE (participants, administrateur, société) associés à chacun des programmes. »

R- 3879-2014, Gaz Métro-110, Document 3, p.7-8 (B-0502)

➤ Permet de simuler les effets des BNE, pas la méthode optimale, mais peu dispendieuse

TCTR, MTCTR ou PACT

➤ MTCTR par évaluation

- Financer une étude de firmes spécialisés afin d'évaluer le plus réaliste les BNE
- Méthode optimale
- Méthode dispendieuse
- Devenir un exemple à suivre en Amérique du Nord
- Possibilité d'unir les distributeurs dans ce type d'exercice

TCTR, MTCTR ou PACT

- Le PACT calcule les coûts et les bénéfices du distributeur sans prendre en compte les bénéfices et les coûts des participants et de la société.
- Permet une symétrie d'information
- Pas une méthode optimale
- Facile, peu dispendieuse

TCTR, MTCTR ou PACT

Recommandation :

- Refuser la proposition de modifier le TCTR par attribution.
- demander au Distributeur (seul ou conjointement) de commander une étude d'évaluation monétaire des BNÉ pour refléter la réalité des BNÉ au Québec.
- Dans l'éventualité où la Régie ne souhaiterait pas demander une étude sur la monétarisation au Québec des BNÉ, utiliser le PACT et le TCTR pour permettre une évaluation simple et rapide.

Rentabilité du PGEE

Enjeu: hausse de +10% du ratio \$/m³ économisé

- De 0,4742\$ en 2015 à 0,5300\$ en 2016

Justification de Gaz Métro

- PE 210 : ↑ participants + ↓ économies (↑ opportuniste)
- PE 226 : ↓ économies

Validation systématique de l'aide financière?

- Oui selon Gaz Métro
- Pas pour PE 234 et PE 235 selon le ROEE
 - Résultats du TP sont d'ailleurs très élevés pour ces programmes et pour les programmes d'études de faisabilité et aide à l'implantation

Recommandations

- Révisions systématiques des niveaux d'aides financières lors des évaluations
- Balisage des aides financières en Amérique du Nord, particulièrement pour PE 234 et PE 235

13

COMPLÉMENTARITÉ DU PGEE ET DES PROGRAMMES DU BEIE

Enjeu: multiplication des aides financières pour de mêmes projets et possible double comptage des économies d'énergie en l'absence de reddition de comptes du BEIE

Plusieurs programmes de Gaz Métro et du BEIE pourraient se chevaucher

- PGEE
 - Études de faisabilité et aide à l'implantation (CII et VGE)
 - Innovation
 - Autres?
- BEIE
 - Écoperformance (3 volets: Analyse, Gestion de l'énergie, et Implantation)
 - Technoclimat

12

COMPLÉMENTARITÉ DU PGEÉ ET DES PROGRAMMES DU BEIÉ

Selon Gaz Métro lors des audiences du 10 septembre, cet enjeu sera couvert par le taux d'opportunité

Selon le ROÉÉ, cette solution n'est pas souhaitable à cause des délais impartis aux évaluations

COMPLÉMENTARITÉ DU PGEÉ ET DES PROGRAMMES DU BEIÉ

Participants Écoperformance (liste non-exhaustive)

Nom du participant	Aide financière (\$)	Économies (m3)	Réd. GES (Tonnes)	Mesures
Canadoil Forge	347 247 \$	367 590	694,5	Ventilation
CCUM	1 200 000 \$	1 278 000	2414,6	Récupération de chaleur
Alcoa	2 202 894 \$	772 948	1460,3	Chauffage et ventilation (gaz) et procédés (élect)
Soprema	558 638 \$	236 546	446,9	
Sixpro	220 697 \$	359 149	675,2	Procédé et ventilation
Groupe R.Y. Beaudoin	223 077 \$	98 883	185,9	Récupérateur de chaleur avec entraînement à vitesse variable, un mur de collecteurs solaires à air et des rideaux d'air
GEA Houle	190 000 \$	72 022	135,4	Echangeurs et récupérateurs de chaleur
Emballage Coderre Packaging Inc.	61 202 \$	26 063	49	Réduction de l'utilisation du gaz du brûleur et des aérothermes
Cascades	108 665 \$	227 978	428,6	Procédés
Aluminerie Bécancour	403 238 \$	857 978	1613	Procédés (fours à cuire)
Montoni Boisbriand	358 356 \$	379 350	716,7	Récupération de chaleur
Sobey's St-Jérôme	173 378 \$	477 553	897,8	Récupération de chaleur
Denix Béton	109 001 \$	45 847	87,2	Remplacement de chaudières
Sobey's Ste-Thérèse	187 006 \$	612 712	1151,9	Récupération de chaleur
Total	6 343 399 \$	5 812 618	10957	
Technoclimat Cascades	463 500 \$	139 700	265	Système solaire Gaz Métro 76 000 \$ Programme Innovation

* italique=estime

COMPLÉMENTARITÉ DU PGEÉ ET DES PROGRAMMES DU BEIÉ

Conclusion:

Gaz Métro devrait se créditer une partie seulement des économies résultant de projets ayant fait l'objet de plusieurs aides financières

Recommandations:

Considérer le possible double comptage des économies de Gaz Métro

- Attribution des économies au prorata des contributions financières?

Tenir compte de cette situation dans la bonification liée au rendement du PGEÉ

Développement des ventes

Enjeu: Nouvelle offre biénergie non standardisée dans la nouvelle construction résidentielle

Entrepreneurs et autoconstructeurs

- Conclusion d'ententes au cas par cas

Gaz Métro a conclu une « entente historique » et « éco-responsable » avec Sotramont

- Biénergie thermopompe appoint + base et périphériques au gaz naturel à haute efficacité
- Réponds à un besoin de climatisation (confort) croissant de la clientèle (réchauffement climatique) tout en gérant la pointe de la demande en puissance électrique de façon éco-responsable avec un tarif avantageux (DT)

Développement des ventes

Contexte énergétique québécois

- Absence de planification intégrée des ressources ≠ planification en vase clos
- Croissance de la demande en puissance électrique principalement due à la nouvelle construction résidentielle (R-3933-2015)
- Pression sur le coût évité en puissance électrique et le recours à des sources d'appoint polluant (peakers) de faible efficacité thermique

37

Développement des ventes

Le ROÉÉ est disposé à appuyer et encourager l'intensification du développement du marché résidentiel de Gaz Métro en mode biénergie

Recommandation: standardiser les conditions d'alimentation des nouvelles constructions en gaz naturel en mode biénergie et de les promouvoir activement auprès des entrepreneurs et auto-constructeurs

38

