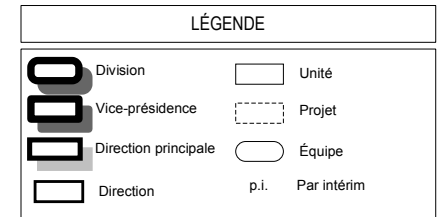
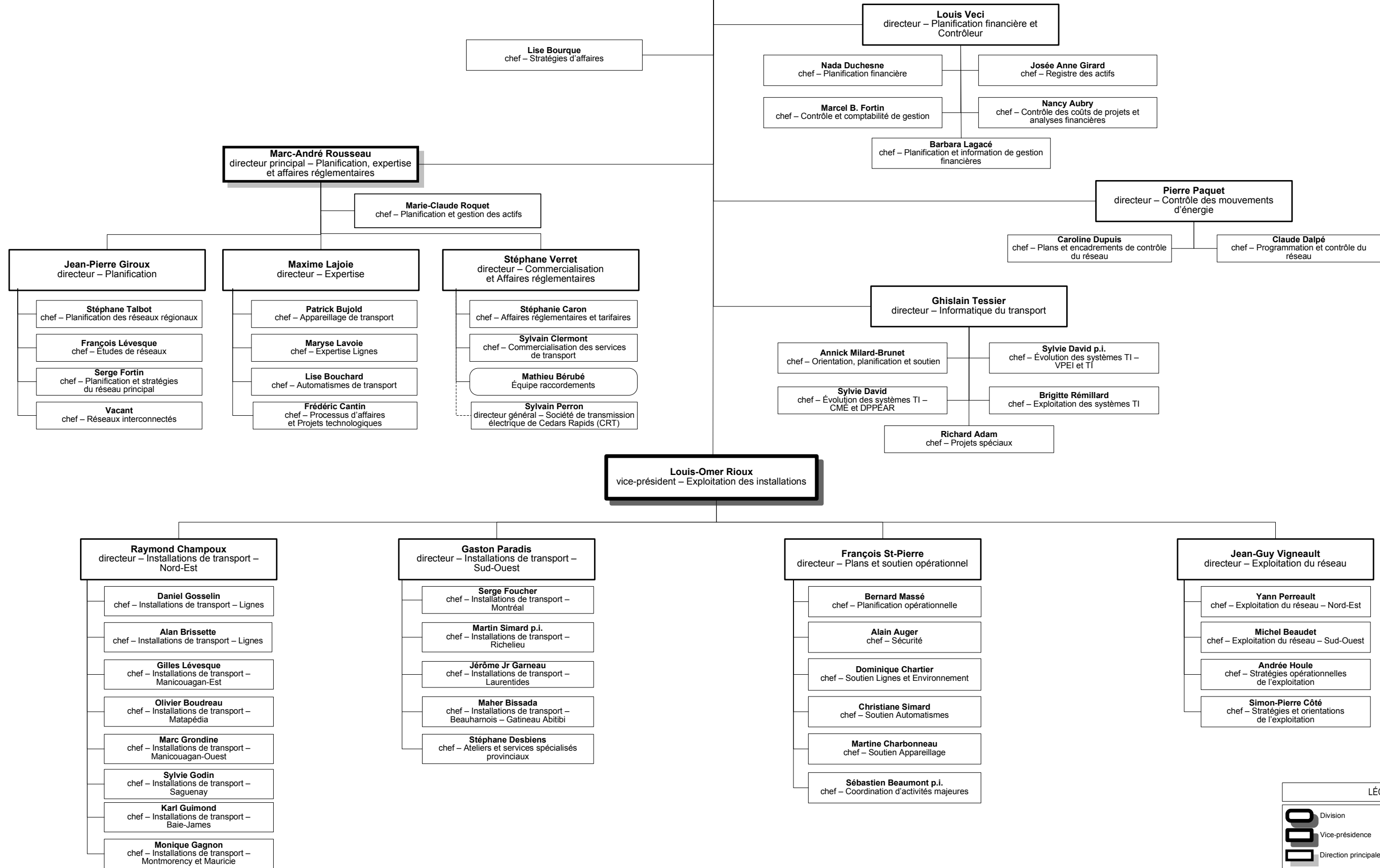
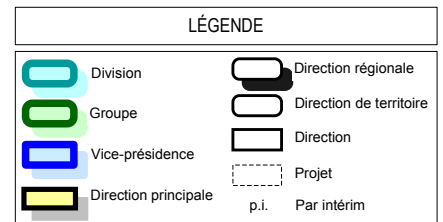
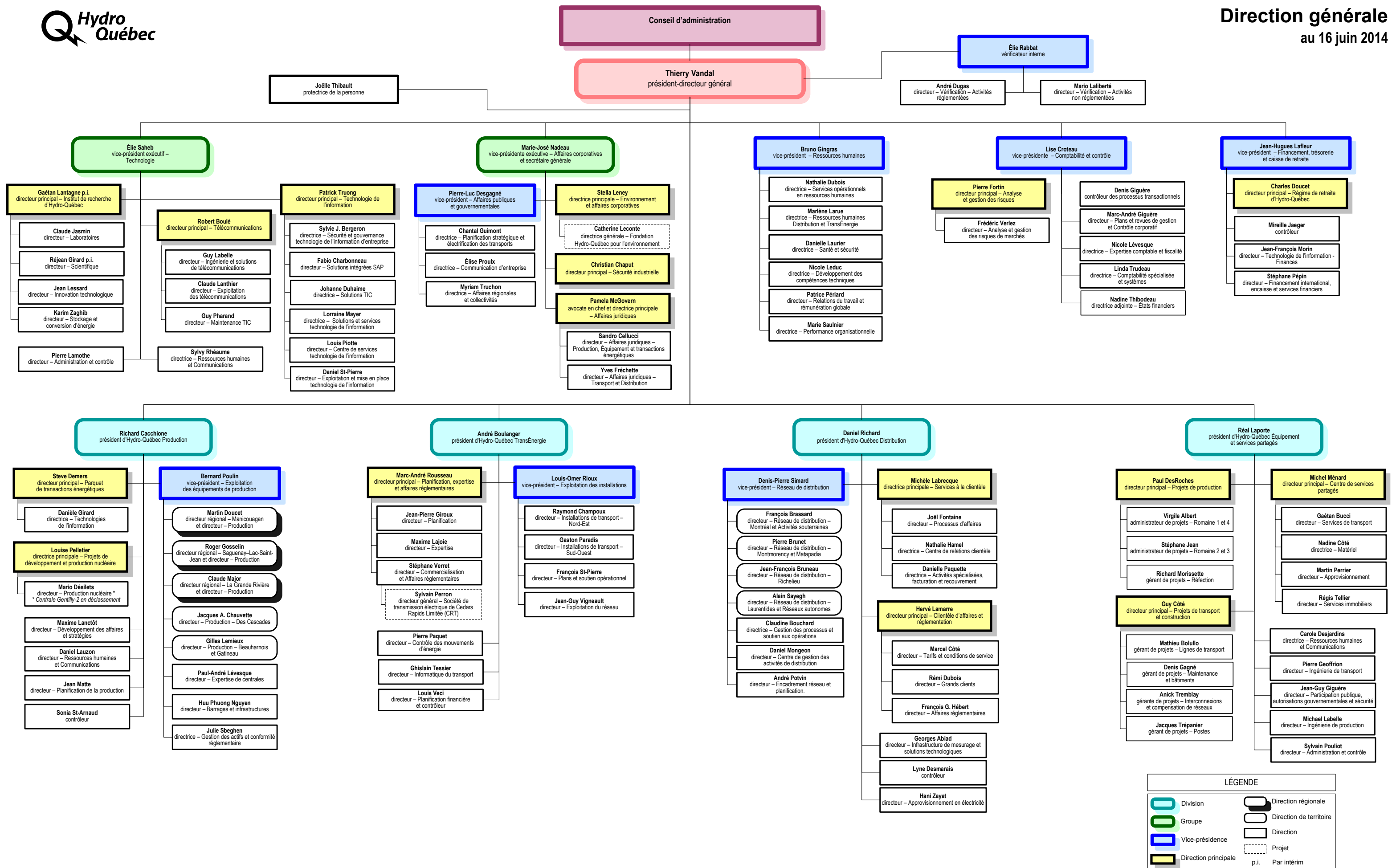
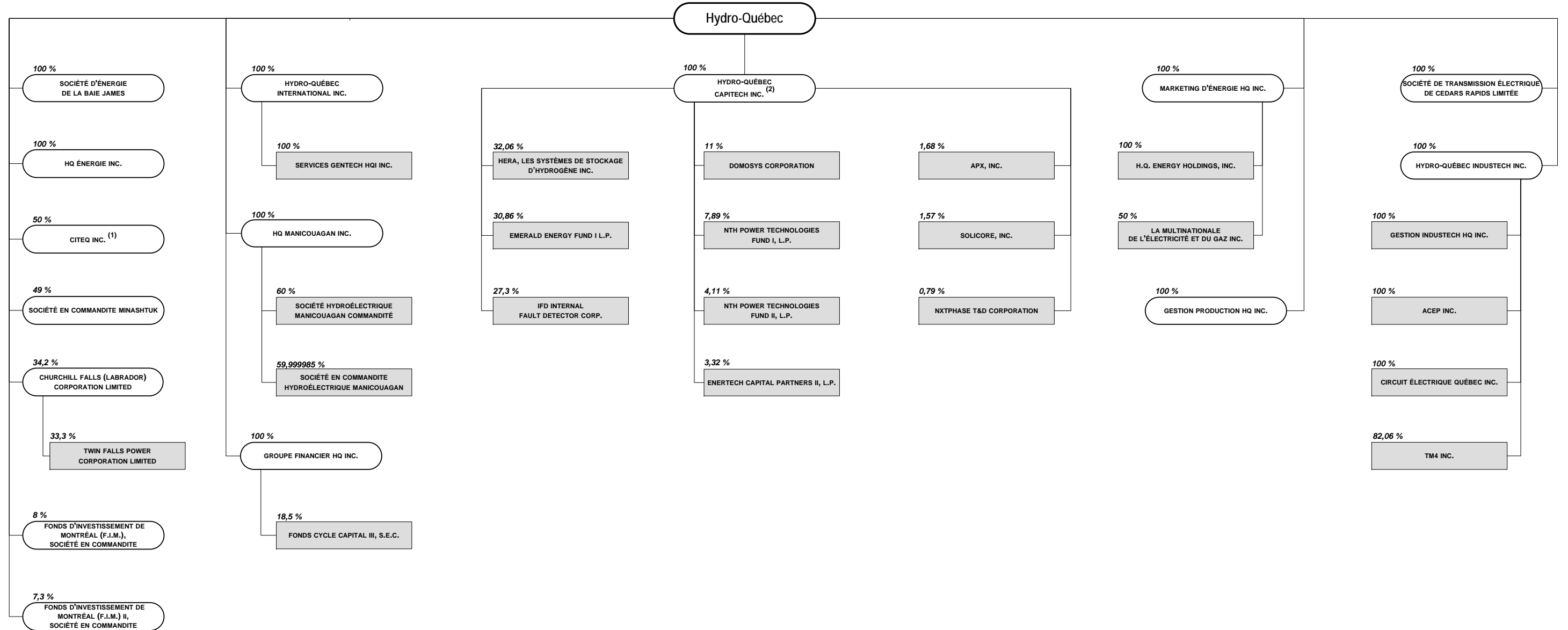


Organigrammes

André Boulanger
président d'Hydro-Québec TransÉnergie







LÉGENDE		
1 ^{er} rang	INC. : INCORPORÉE / INCORPORATED	(1) DÉNOMINATION SOCIALE : CENTRE D'INNOVATION SUR LE TRANSPORT D'ÉNERGIE DU QUÉBEC (CITEQ) INC.
2 ^e rang	L.P. : LIMITED PARTNERSHIP	(2) LE POURCENTAGE DE DÉTENTION DE TITRES DANS CHACUNE DES ENTREPRISES DU PORTEFEUILLE D'HYDRO-QUÉBEC CAPITTECH INC. EST CALCULÉ SUR UNE BASE PLEINEMENT DILUÉE.
	LTÉE / LTD : LIMITÉE / LIMITED	