

Annexe 1

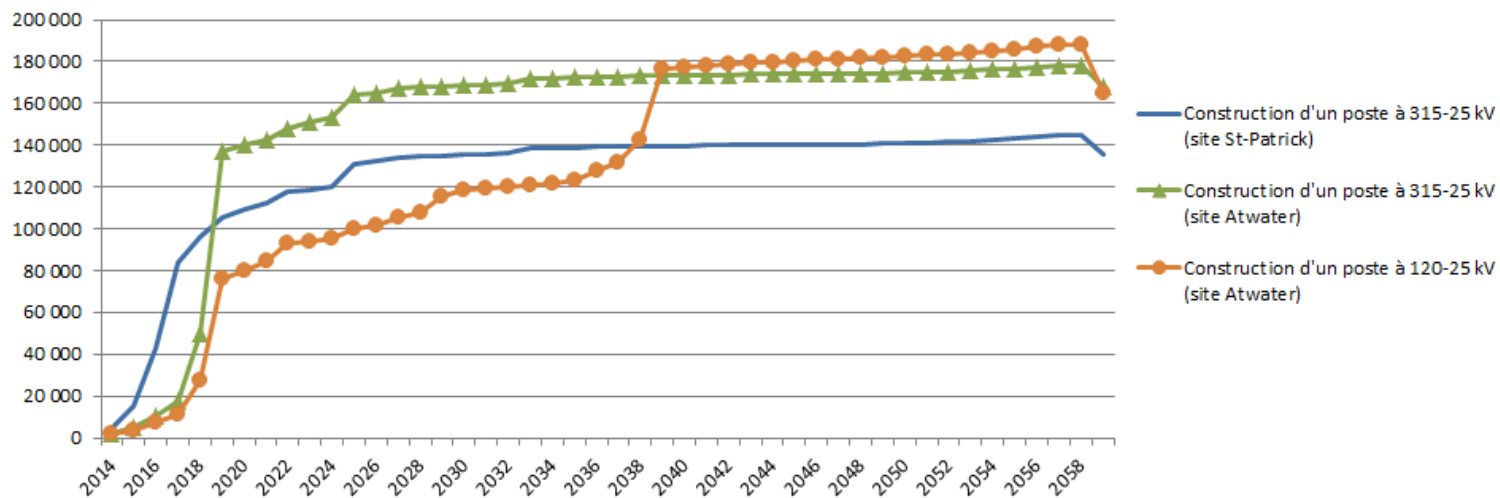
Analyse économique

Coût global actualisé du projet : trois solutions

Analyse économique

k\$ actualisés	Construction d'un poste à 315-25 kV (site St-Patrick)	Construction d'un poste à 315-25 kV (site Atwater)	Construction d'un poste à 120-25 kV (site Atwater)
Investissements (+)	115 846	145 641	90 658
Réinvestissements (+)	20 440	22 129	75 797
Valeur résiduelle (-)	8 818	10 287	23 208
Dépenses (+)	8 405	10 370	21 839
Coût global actualisé (CGA)	135 873	167 853	165 086

Évolution du coût global actualisé (k\$)



Principaux paramètres économiques du projet

Paramètres du projet

Paramètres	Normalisés	HQ TransÉnergie					
Date des paramètres	26-mars-14						
Taux des frais de garantie	0,50%						
Taux d'actualisation de long terme	5,666%						
		Structure de capital		Part	Coût de long terme		
		Dette		70%	4,580%		
		capitaux propres		30%	8,200%		
		2014	2015	2016	2017	2018	2019
Taux de taxe sur les services publics		0,550%	0,550%	0,550%	0,550%	0,550%	0,550%
Taux pour frais d'emprunts à capitaliser		7,053%	7,053%	7,053%	7,053%	7,053%	7,053%
Taux pour la charge d'intérêt (excluant frais de garantie)		4,080%	4,080%	4,080%	4,080%	4,080%	4,080%

Paramètres	Normalisés	HQ Distribution					
Taux des frais de garantie	0,50%						
Taux d'actualisation de long terme	5,847%						
		Structure de capital		Part	Coût de long terme		
		Dette		65%	4,580%		
		capitaux propres		35%	8,200%		
		2014	2015	2016	2017	2018	2019
Taux de taxe sur les services publics		0,550%	0,550%	0,550%	0,550%	0,550%	0,550%
Taux pour frais d'emprunts à capitaliser		7,135%	7,135%	7,135%	7,135%	7,135%	7,135%
Taux pour la charge d'intérêt (excluant frais de garantie)		4,080%	4,080%	4,080%	4,080%	4,080%	4,080%