

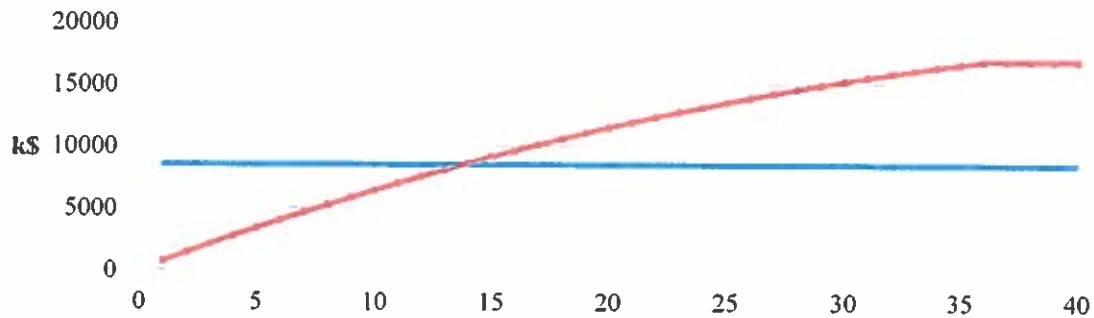
## Vie utile résiduelle de 1 an et 36 ans

Durée de vie résiduelle (ans)	\$ courants		\$ actualisé 5,455% <sup>(1)</sup>		\$ actualisé 10% <sup>(2)</sup>	
	1	36	1	36	1	36
Amortissement k\$	8 000,00	8 000,00	7 586,15	3 471,64	7 272,73	2 150,34
Frais de financement k\$	436,42	8 073,84	413,85	4 528,36	396,75	3 191,17
TSP k\$	44,00	814,00	41,72	456,55	40,00	321,73
<b>TOTAL k\$</b>	<b>8 480,42</b>	<b>16 887,84</b>	<b>8 041,72</b>	<b>8 456,55</b>	<b>7 709,48</b>	<b>5 663,23</b>

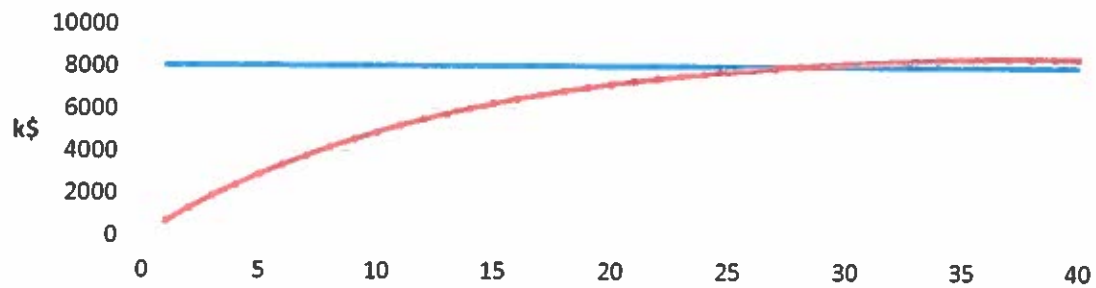
(1) : coût moyen pondéré du capital prospectif (D-2015-017, page 130)

(2): coût du capital des clients

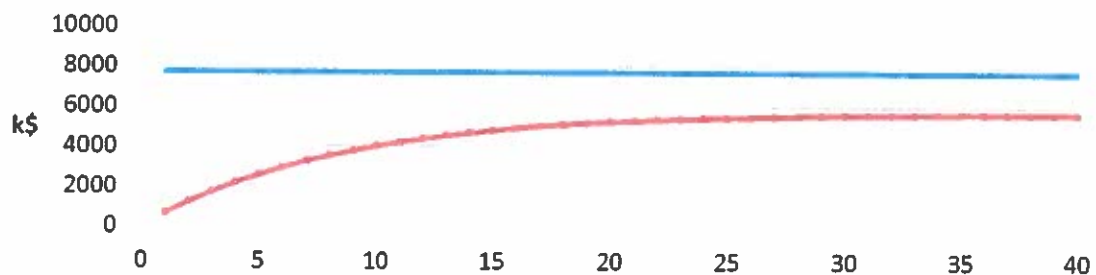
**Revenus requis cumulatifs (\$ courants)**



**Revenus requis cumulatifs (\$ actualisés à 5,455%)**



**Revenus requis cumulatifs (\$ actualisés à 10%)**



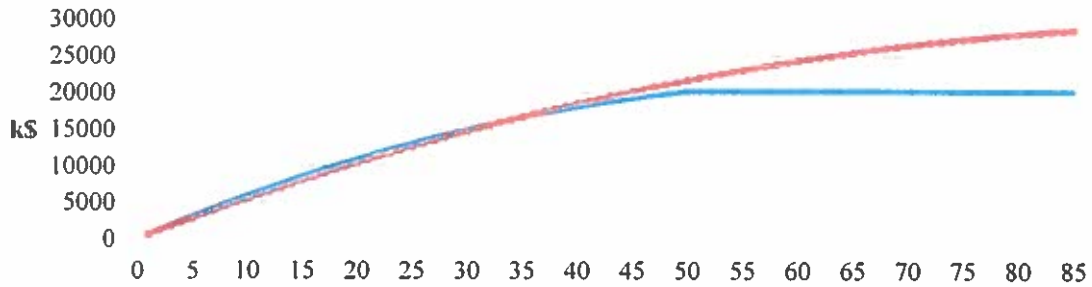
## Vie utile résiduelle de 50 ans et 85 ans

Durée de vie résiduelle (ans)	\$ courants		\$ actualisé 5,455% <sup>(1)</sup>		\$ actualisé 10% <sup>(2)</sup>	
	50	85	50	85	50	85
Amortissement k\$	8 000,00	8 000,00	2 726,92	1 706,37	1 586,37	940,89
Frais de financement k\$	11 128,81	18 766,23	5 273,08	6 293,63	3 498,83	3 850,96
TSP k\$	1 122,00	1 892,00	531,63	634,52	352,75	388,25
<b>TOTAL k\$</b>	<b>20 250,81</b>	<b>28 658,23</b>	<b>8 531,63</b>	<b>8 634,52</b>	<b>5 437,95</b>	<b>5 180,10</b>

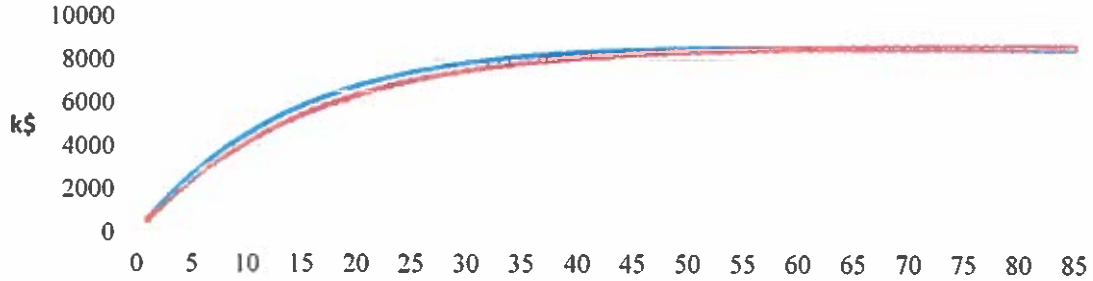
(1) : coût moyen pondéré du capital prospectif (D-2015-017, page 130)

(2): coût du capital des clients

**Revenus requis cumulatifs (\$ courants)**



**Revenus requis cumulatifs (\$ actualisés à 5,455%)**



**Revenus requis cumulatifs (\$ actualisés à 10%)**

