

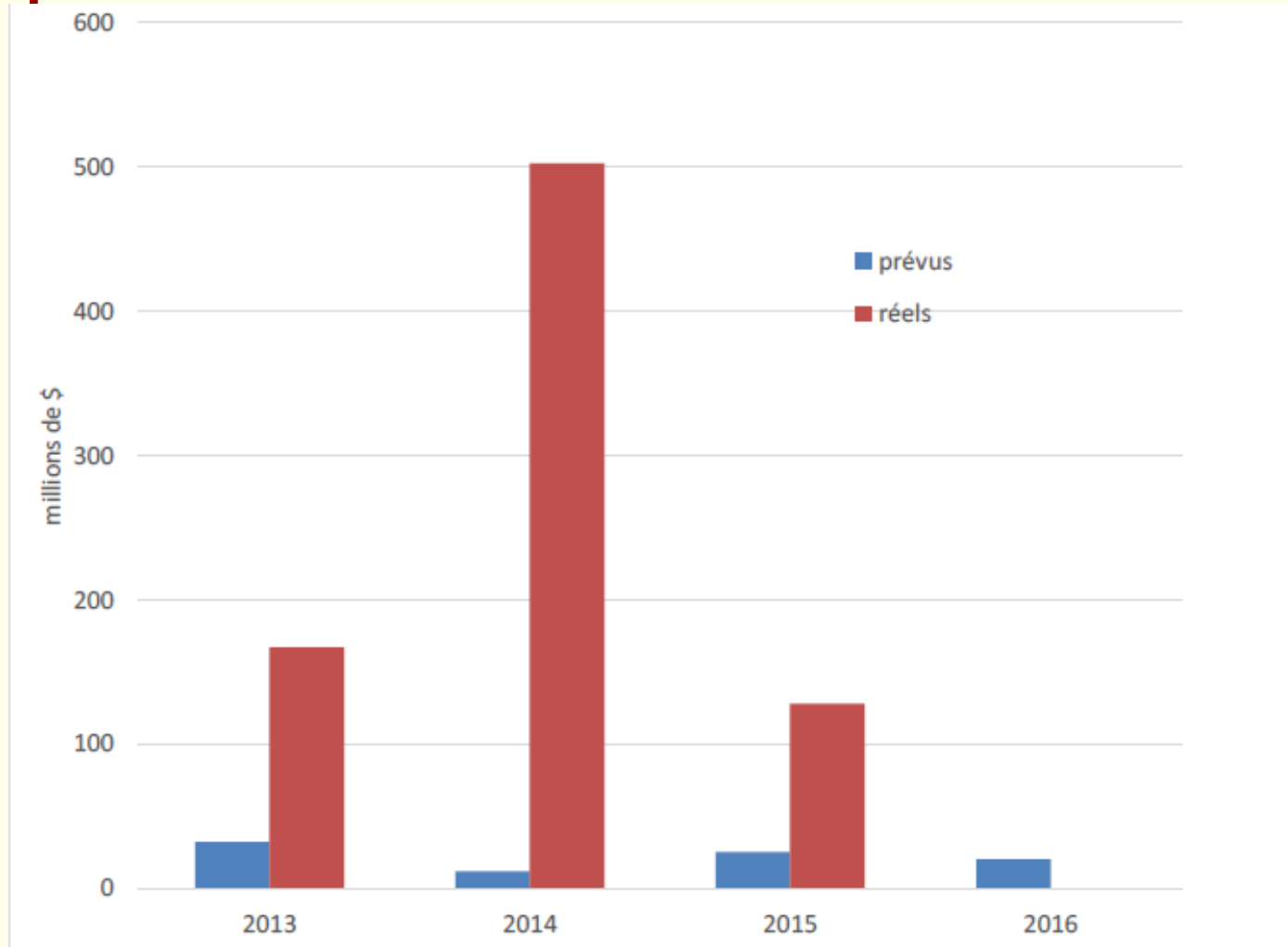
# La demande tarifaire 2016 d'HQ Distribution

**Philip Raphals**  
pour le RNCREQ  
R-3933-2015  
Régie de l'énergie  
**15 décembre 2015**

# Plan

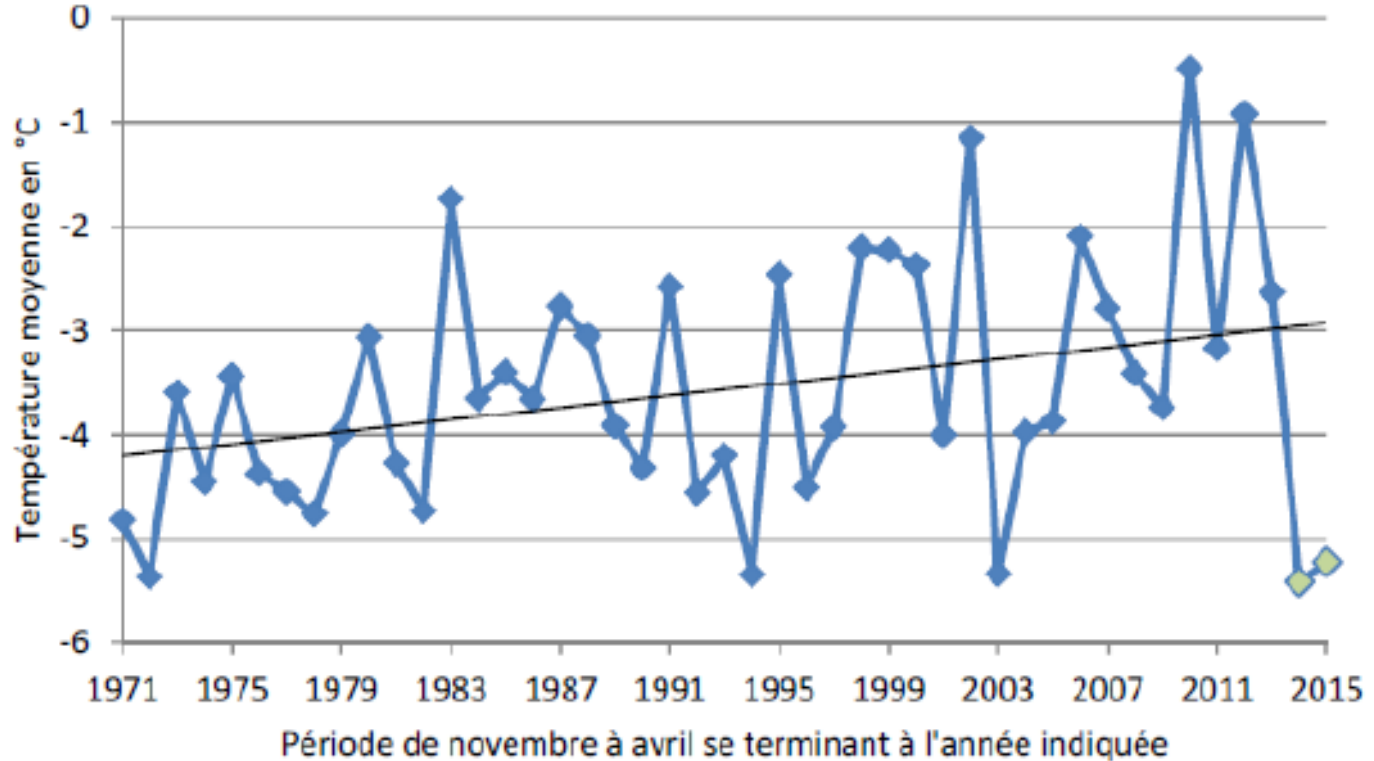
- Coûts d'approvisionnements – Achats de court terme
  - 4-5 décembre 2014
  - 28 janvier 2014
- Coûts évités
- Réseaux autonomes – Tarif 2<sup>e</sup> tranche au nord du 53<sup>e</sup> parallèle
- Approvisionnement auprès des clients

# Achats de court terme, prévisionnels vs. réels

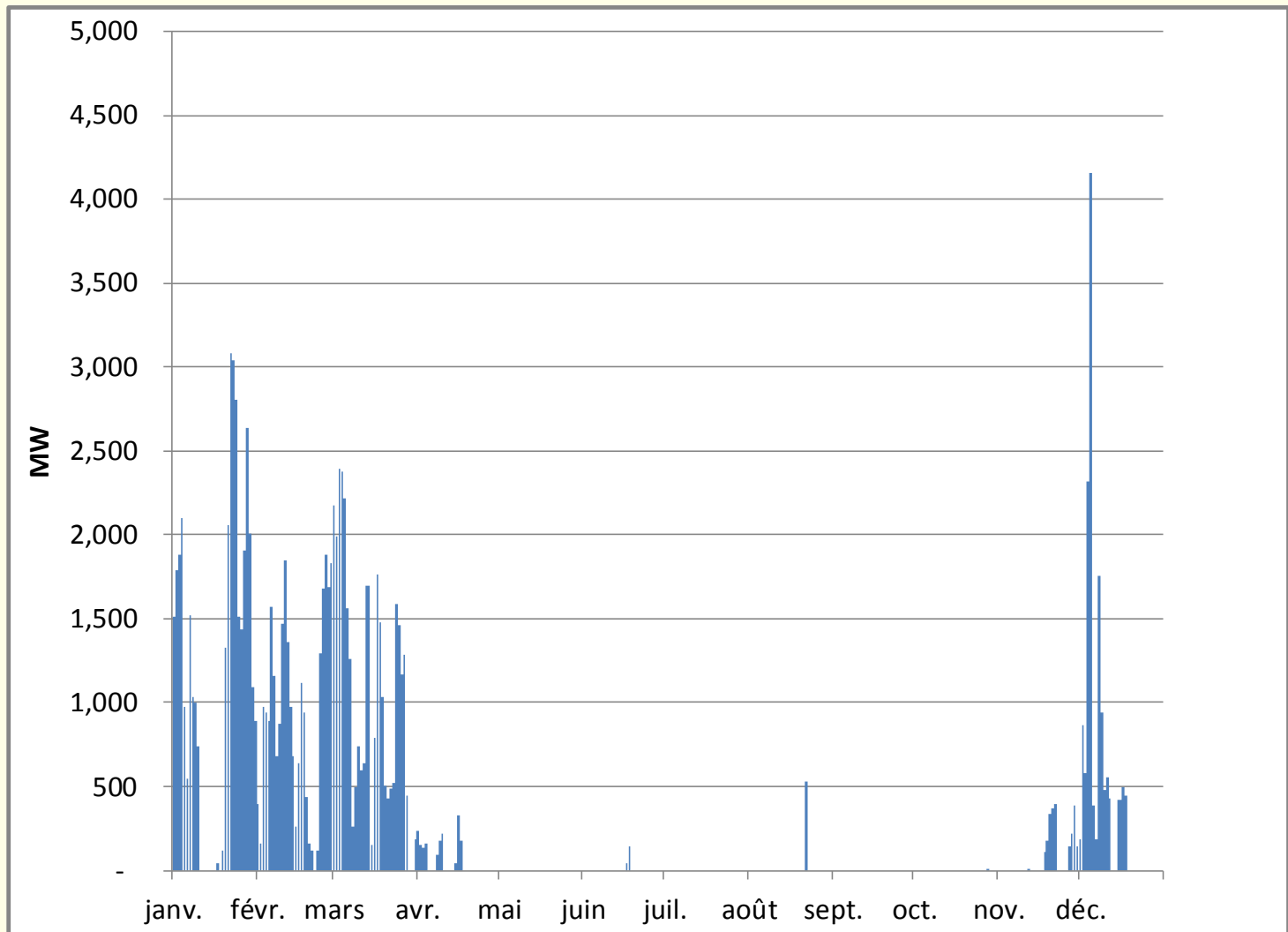


# Températures moyennes

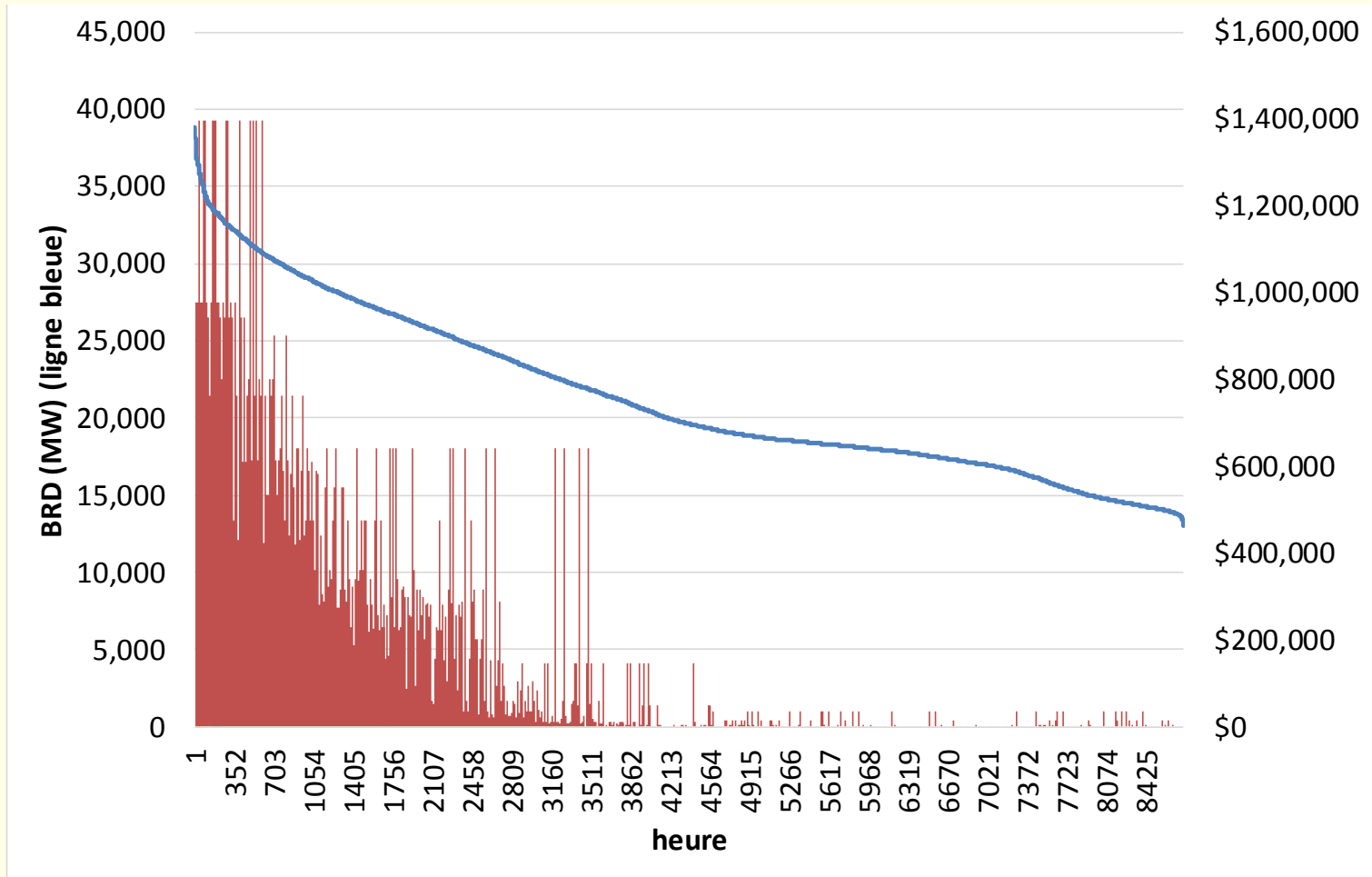
FIGURE R-5.1-A :  
TEMPÉRATURE MOYENNE SUR LA PÉRIODE DE NOVEMBRE À AVRIL



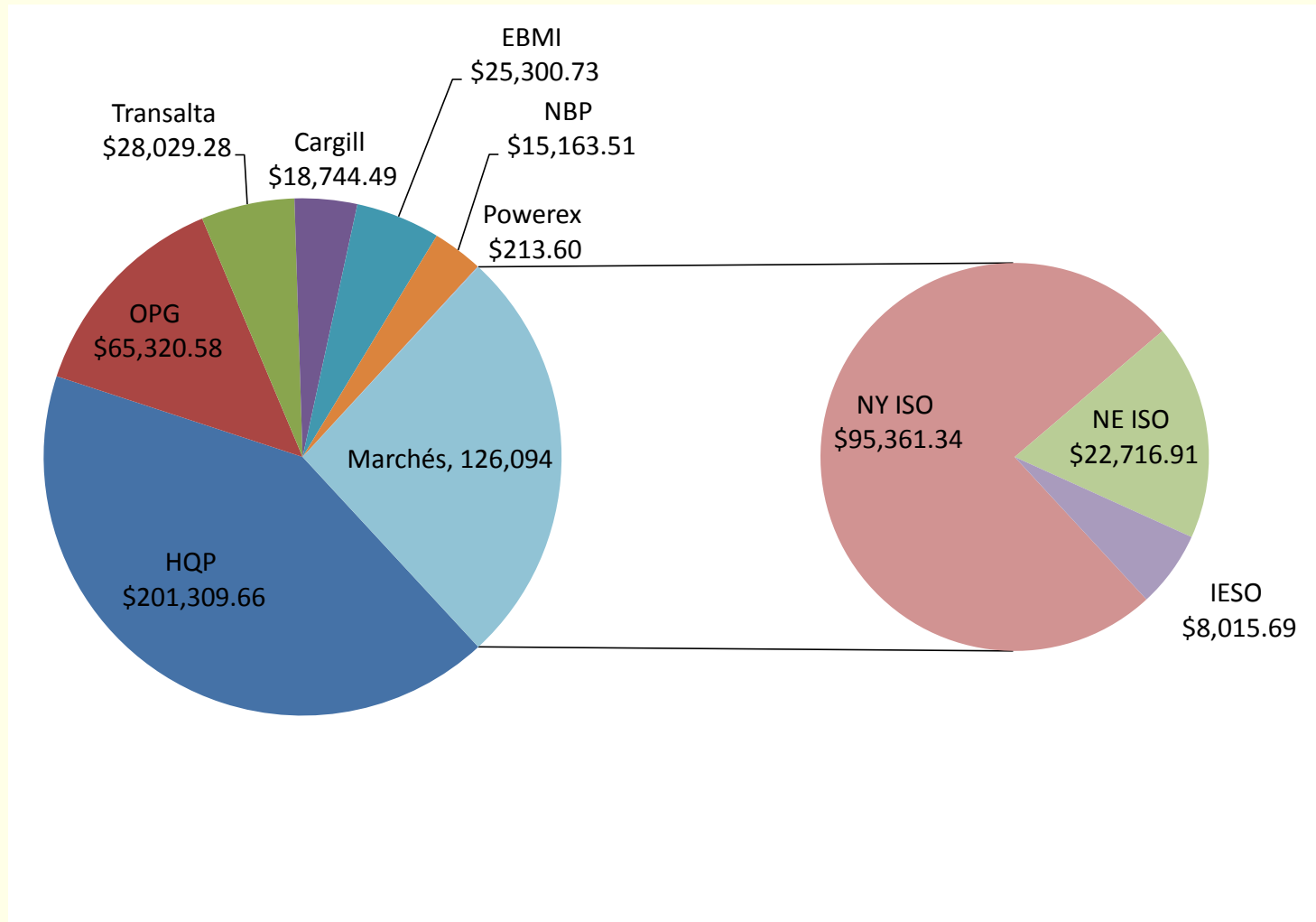
# Les achats court terme de 2014



# Achats court terme – coût horaire en fonction de la demande



# Achats court terme - ventilation par source



# Suivi par contreparties (extrait)

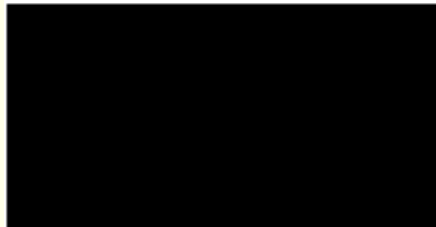
Fournisseur	Numéro de transaction	Type	Date début	Date fin	Date légale	Quantité moyenne	Quantité totale	Devise	Prix moyen
Hydro-Québec Production	T0103042	Achat	2014-01-28	2014-01-28	2014-01-24	958	23 000	USD	549,00 \$

Stratégie :

Achat jusqu'à 2200 MW 28 janvier

Autres contreparties retenues :

-



600,72 \$

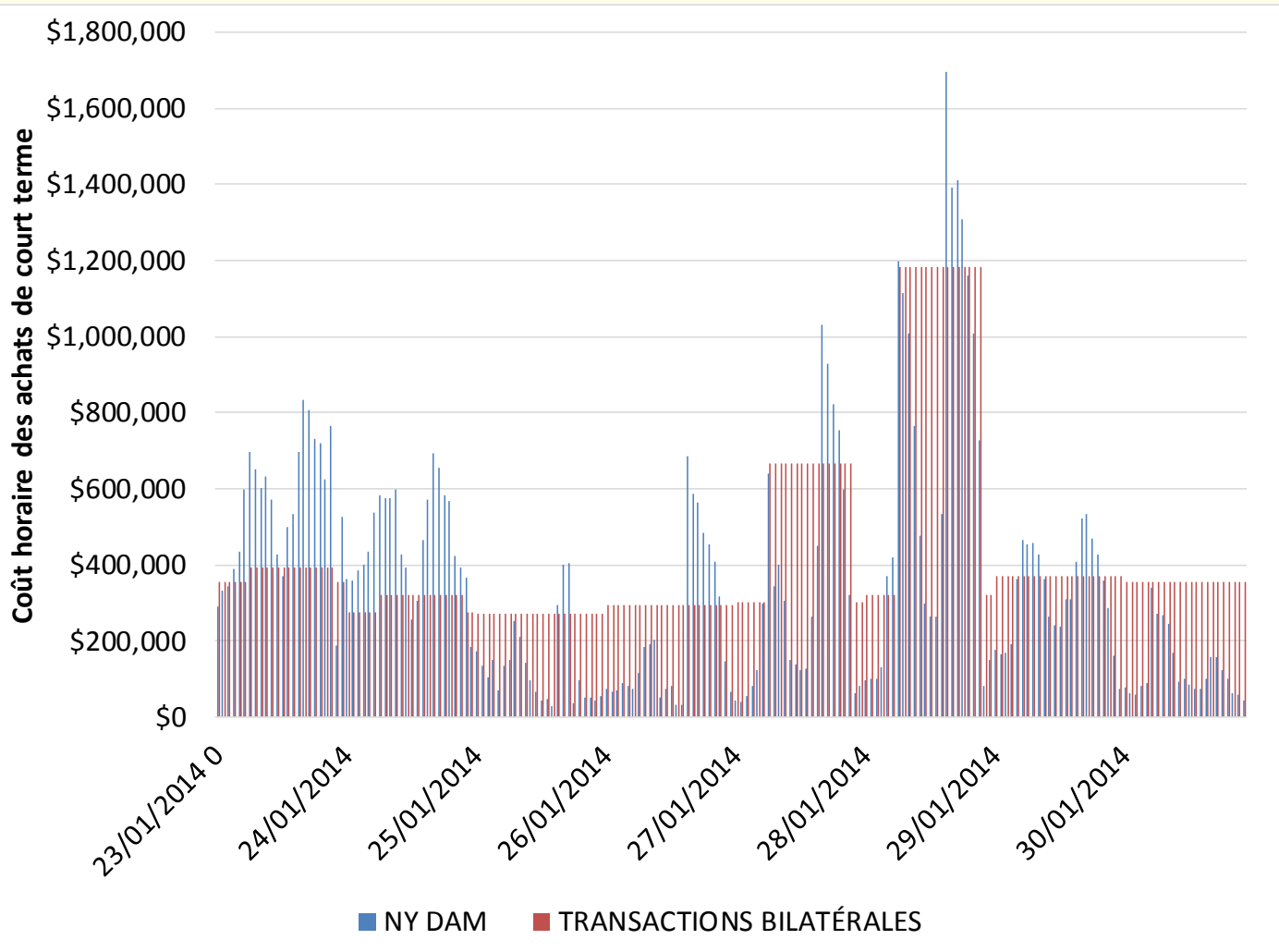
Note 6

695,28 \$

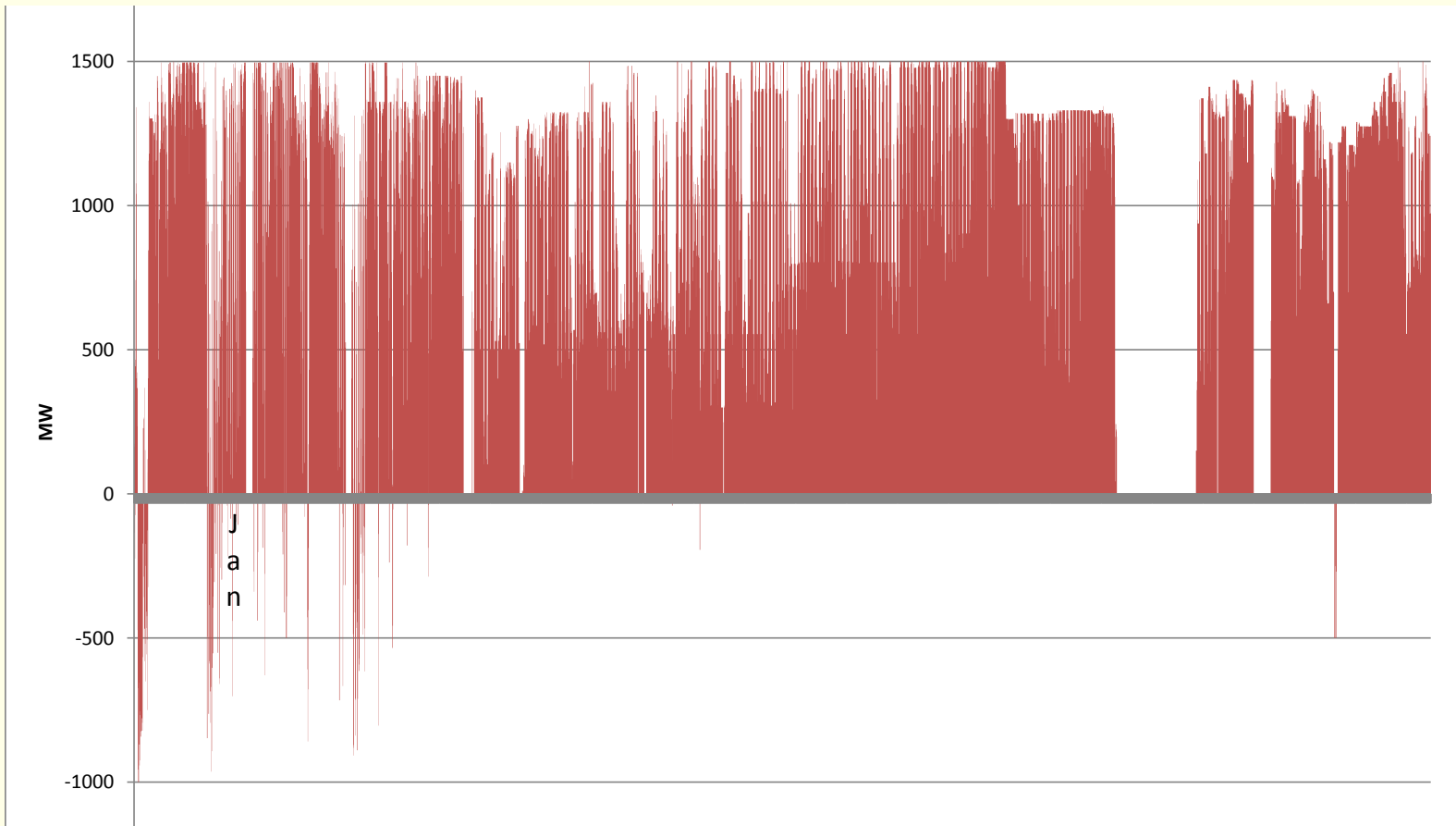
Note 2



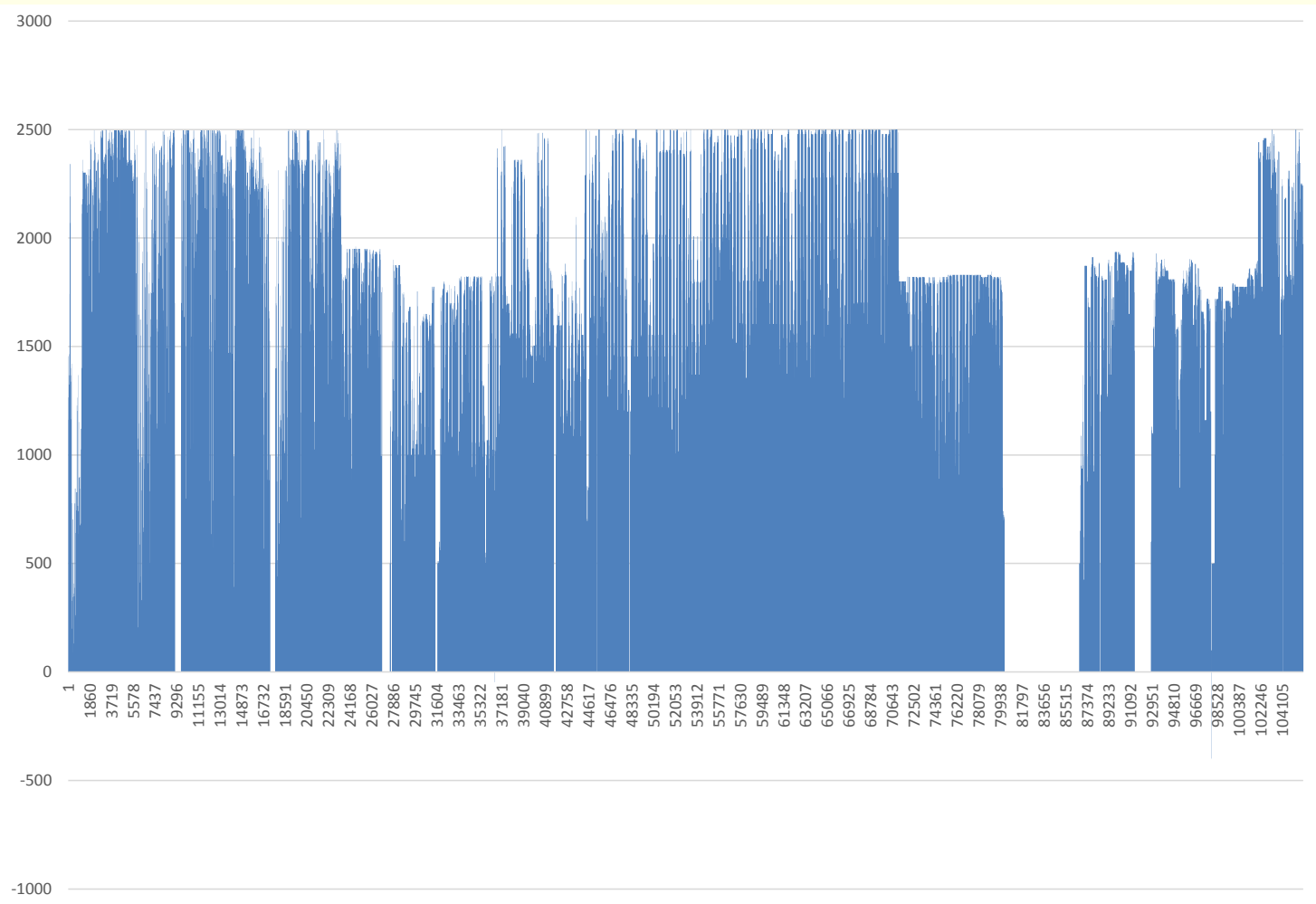
# Coût horaire: transactions bilatérales vs NY DAM



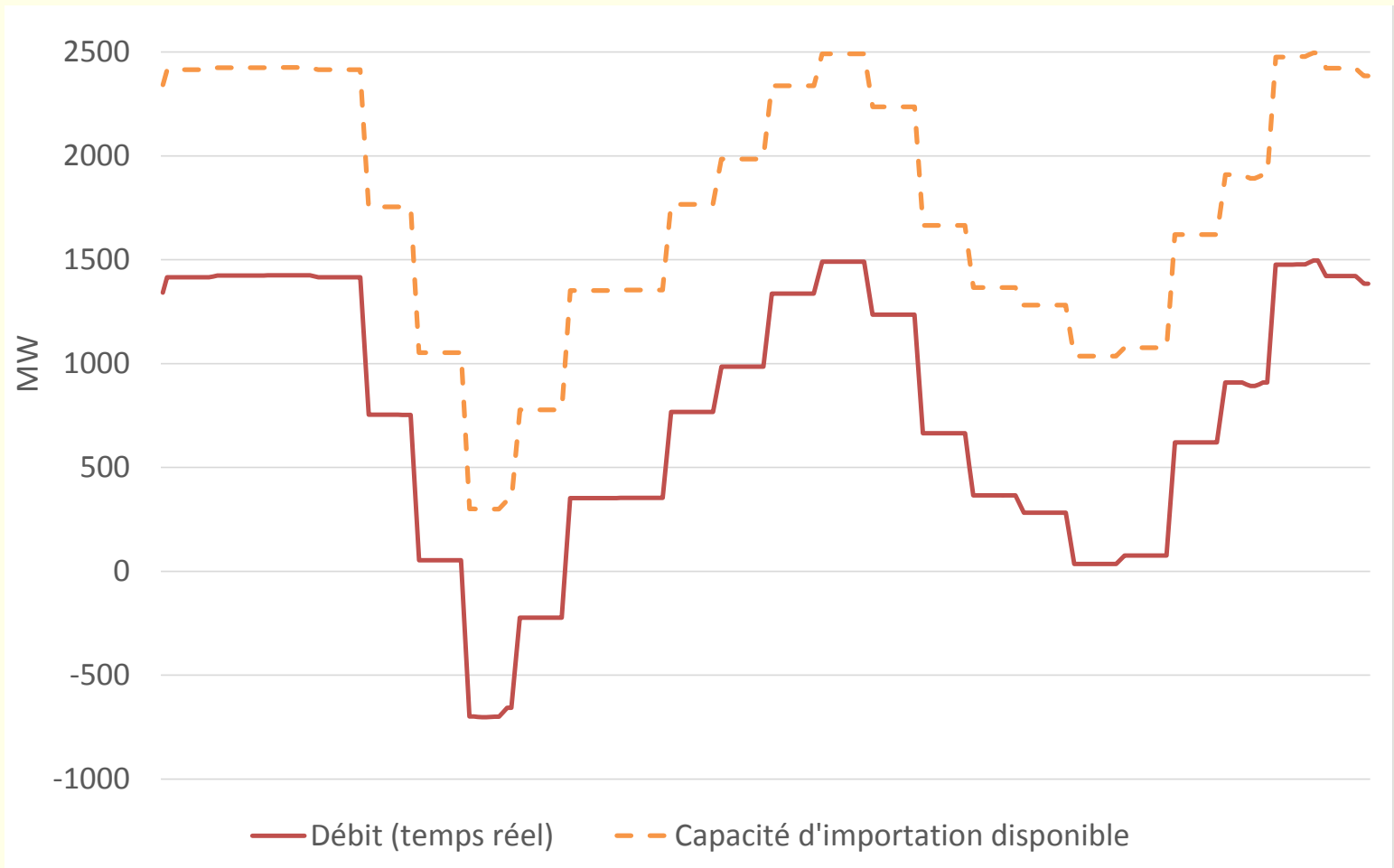
# Flux sur l'interconnexion HQ-NYISO 2014



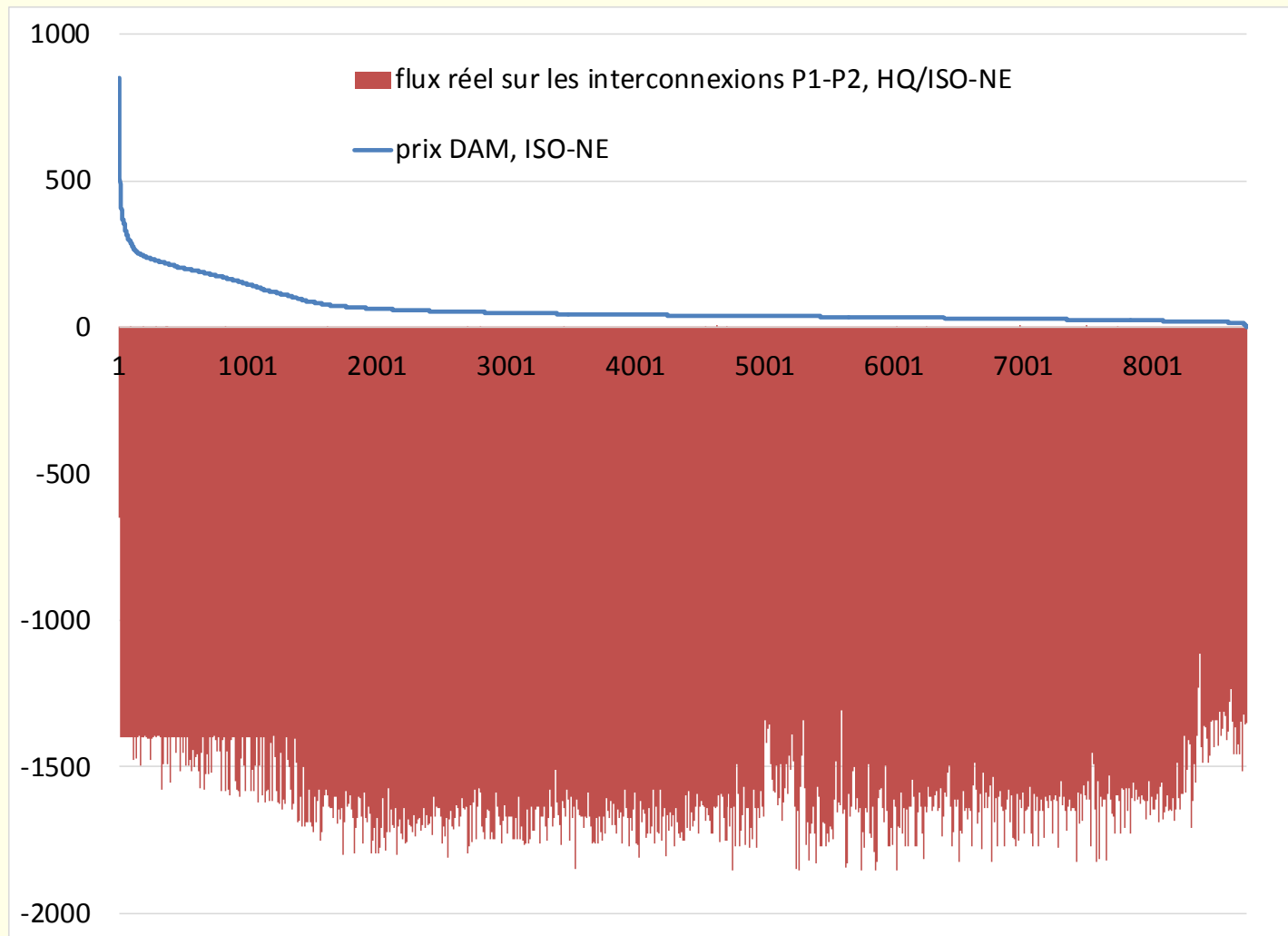
# Capacité d'importations additionnelles NYISO-HQ - 2014



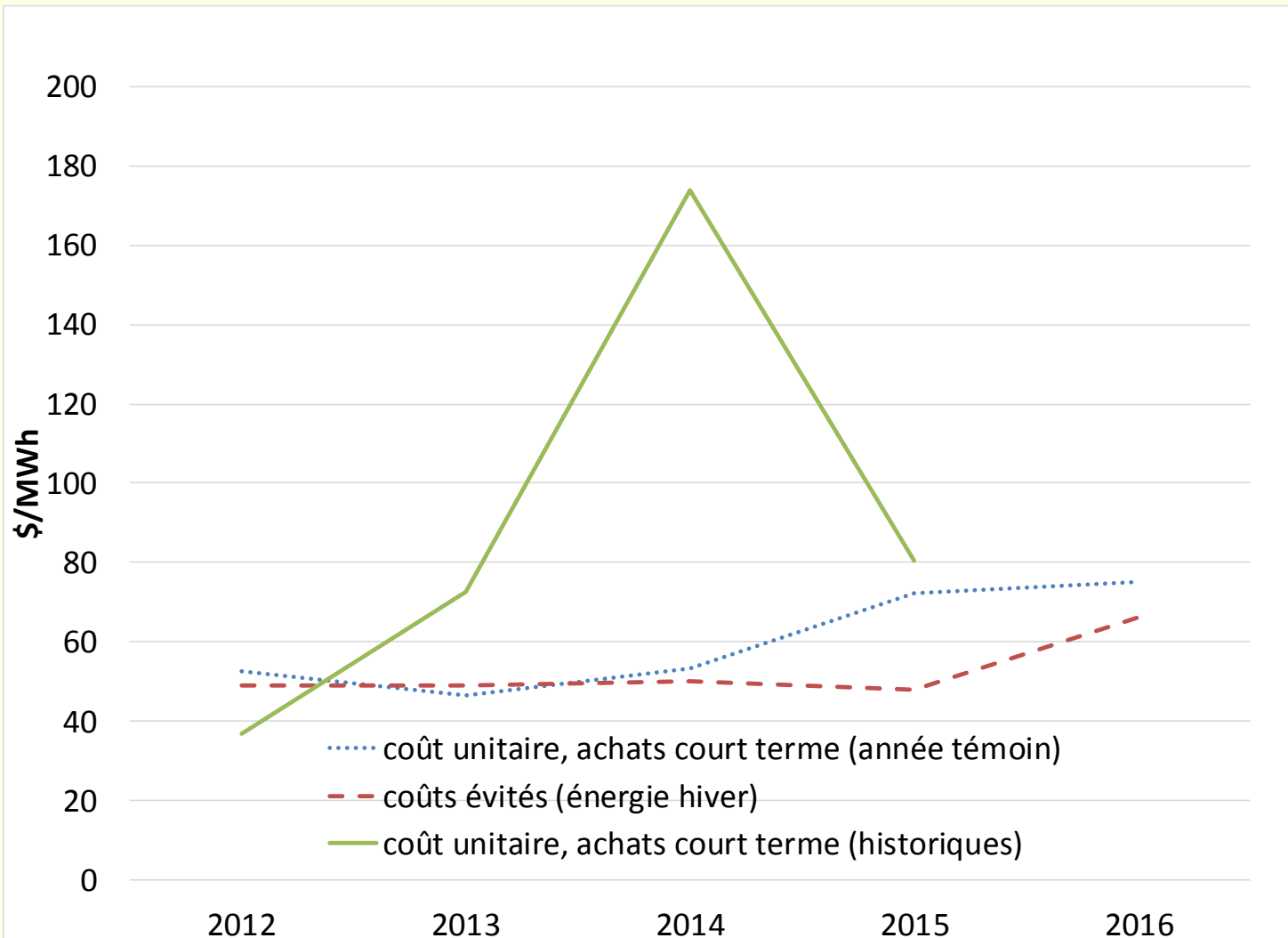
# Flux sur l'interconnexion NYISO-HQ, 28 janvier 2014



## Flux et prix sur l'interconnexion ISO-NE/HQ, 2014



# Coûts évités vs coûts unitaires, achats de court terme



# Réseaux autonomes

## - Étude d'Opinion Impact

			étude	comptes clients	
	Consommation en 2e tranche	Consommation annuelle	N	%	nombre
<b>Rouge</b>	<b>À toutes les périodes</b>	<b>dépasse par 30% le seuil de 30 kWh/j</b>	71	5%	258
<b>Bleu</b>			49	2%	103
<b>Vert</b>	<b>En certaines périodes</b>	<b>Ne dépasse pas par 30% le seuil de 30 kWh/j</b>	88	26%	1339
<b>Mauve</b>	<b>Jamais</b>		138	67%	3451
<b>TOTAL</b>			346	100%	5150

# Réseaux autonomes

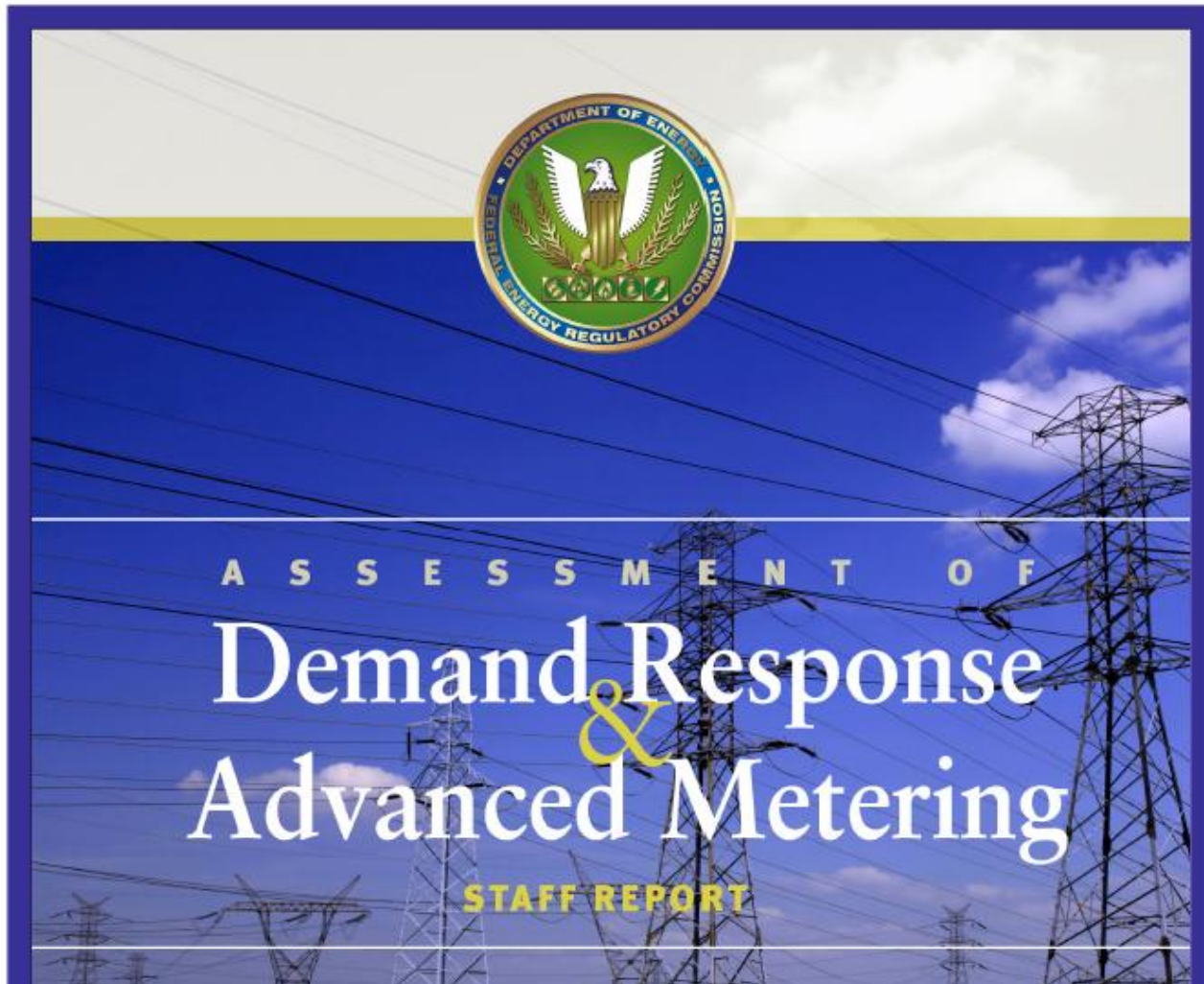
## - Étude d'Opinion Impact

	Rouge	Bleu	Vert	Mauve
Taux de diffusion dans chaufferettes dans la maison ou les remises	42%	20%	20%	7%

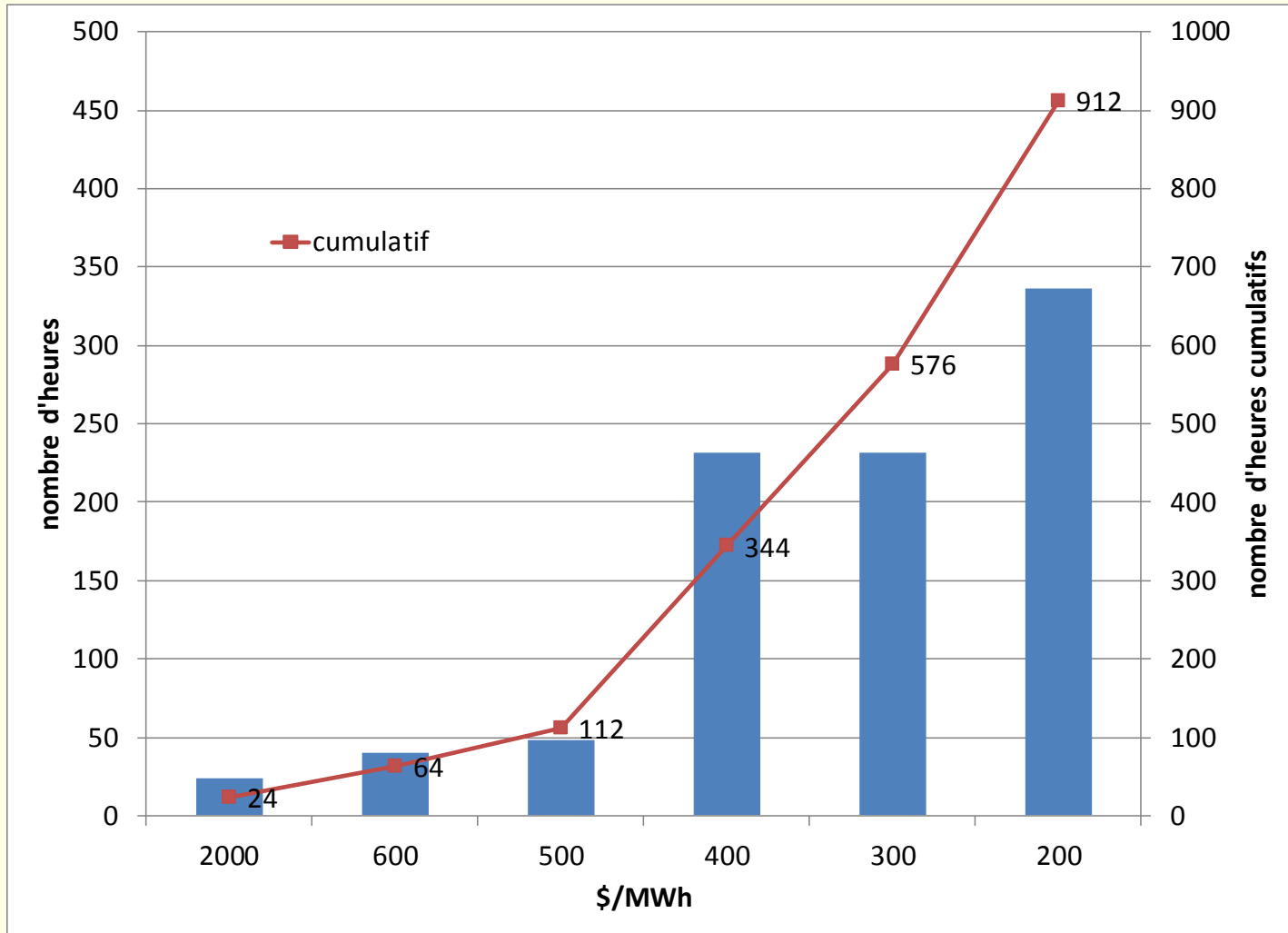
	Rouge	Bleu	Vert	Mauve
Taux de diffusion dans chaufferettes dans la maison	14%	8%	12%	2%
Taux de diffusion dans chaufferettes dans les remises	34%	16%	10%	5%



# Approvisionnement auprès des clients



# Histogramme – coût horaire des achats de court terme en 2014



# Recommandations

## ■ Coûts d'approvisionnement

- > Revoir les modalités d'achat sous dispense, lorsque HQP est le seul fournisseur capable de répondre à un besoin
- > Réduire le compte *pass-on* pour refléter la non livraison d'électricité patrimoniale le 4 et 5 décembre 2014

## ■ Les coûts évités

- > Revoir la méthode d'estimation du coût d'achats en hiver sur les marchés de court terme, pour tenir compte des achats historiques

# Recommandations

- Réseaux autonomes – 2<sup>e</sup> tranche du tarif D au nord du 53<sup>e</sup> parallèle
  - > Suspendre l'application de la décision antérieure voulant augmenter la 2<sup>e</sup> tranche du tarif D par 8% par année
  - > Demander au Distributeur de travailler avec ses clients et avec des instances locaux afin de trouver des sources alternatives pour le chauffage des remises
- L'approvisionnement auprès des clients
  - > Inciter le Distributeur à accélérer ses efforts de développer des mécanismes qui permettront aux clients de contribuer à rencontrer les besoins aux heures critiques