

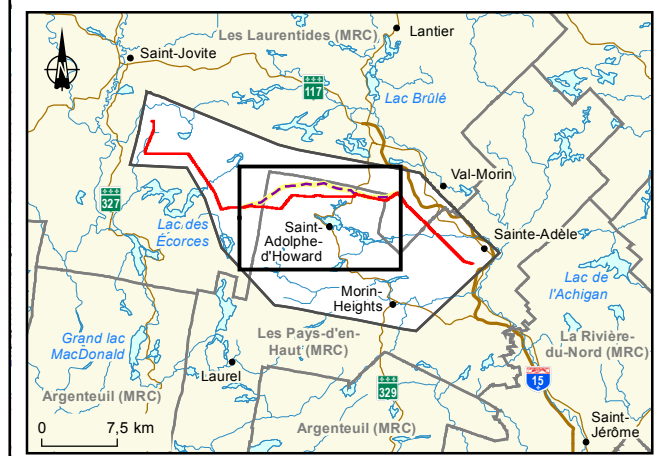
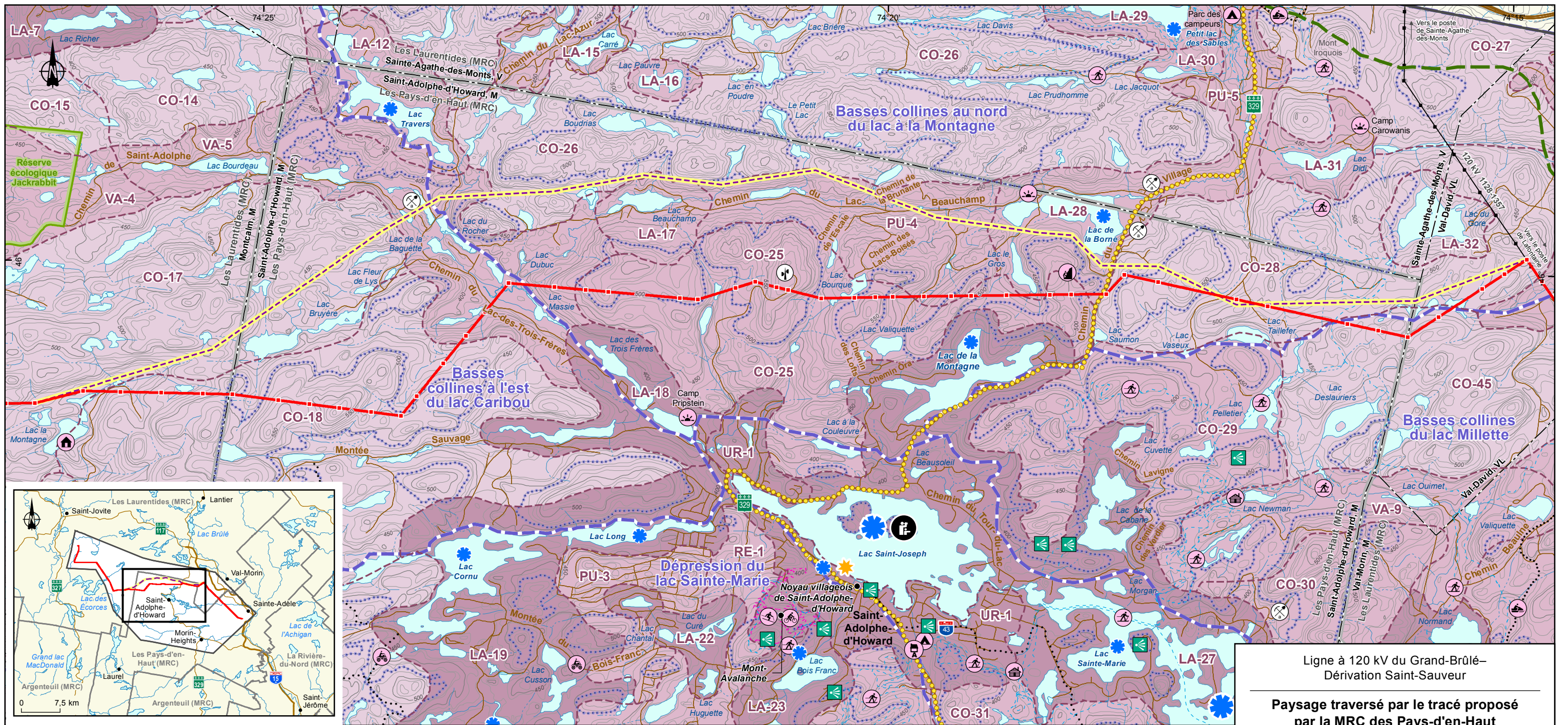
**Annexe 1**

**Réponse 1.5 à la demande de renseignement  
no 1 de la Municipalité de Saint-Adolphe-d'Howard et  
de la MRC des Pays-d'en-Haut (« MSAH et MRC »)**

**Cartes des tracés proposés**







Ligne à 120 kV du Grand-Brûlé-Dérivation Saint-Sauveur

**Paysage traversé par le tracé proposé par la MRC des Pays-d'en-Haut**

- Composantes du paysage**
- LA-20** Unité de paysage
  - Numéro de l'unité
  - Type de paysage
- CO** Paysage de collines
  - LA** Paysage lacustre
  - RE** Paysage récréotouristique
  - PU** Paysage périurbain
  - UR** Paysage urbain
  - VA** Paysage de vallée

- Point de vue ou percée visuelle
  - Limite d'unité de paysage
  - Limite d'ensemble topographique
  - Bassin visuel du secteur touristique de Val-David-Val-Morin
  - Corridor touristique
  - Sommet protégé
- Élément d'intérêt**
- Régional
  - Local
- Point de repère**
- Local
- Lieu d'observation**
- Régional

- Résistance des unités de paysage**
- Très forte
  - Moyenne
  - Forte
- Milieu humain**
- Villégiature, loisirs et tourisme**
- Base de plein air ou colonie de vacances
  - Refuge
  - Terrain de camping
  - Aire d'escalade
  - Centre de ski alpin
  - Pavillon d'accueil
  - Bail de villégiature (chalet)

- Piste cyclable
  - Sentier de ski de fond ou de raquette
  - Sentier de motoneige Trans-Québec
  - Sentier de motoneige régional ou local
  - Sentier de motoquad local
- Aire d'extraction**
- Carrière ou sablière abandonnée
- Infrastructures**
- Tour de télécommunications
  - Route régionale
  - Route secondaire
  - Ligne de transport

- Limites**
- Municipalité régionale de comté (MRC)
  - Municipalité
  - Réserve écologique
- Composantes du projet**
- Variante de tracé proposée par la MRC des Pays-d'en-Haut
  - Tracé optimisé et pylône

**Sources :**

BDTQ, 1/20 000, MRNF Québec, 2007  
 Adresses Québec, MERN Québec, novembre 2014  
 Composante d'utilisation géographique régionale (BGR), MERN Québec, 2014  
 Cadre écologique de référence (CER) niveau 5, MDDEP, 2010  
 Fédération des clubs de motoneigistes du Québec (FCMQ), juillet 2013  
 Fédération Québécoise des Clubs Quads (FQCCQ), 2014  
 Point de vue simulation visuelle, WSP, novembre 2014  
 Portrait provincial en aménagement du territoire (PPAT), MAMROT Québec, janvier 2012  
 Sentiers, MRC des Laurentides, juillet 2012  
 Sentiers, MRC des Pays-d'en-Haut, août 2014  
 Système sur les découpages administratifs (SDA), 1/20 000, MERN Québec, août 2014  
 Base géographique de TransÉnergie (BGTE), Hydro-Québec, décembre 2014  
 Données de projet, Hydro-Québec, juillet 2015

Inventaires et cartographie : WSP  
 Fichier : 5453\_eec4\_geq\_029\_TraceMRCpaysage\_151001.mxd

0 0,4 0,8 km  
 MTM, fuseau 8, NAD83  
 Équidistance des courbes : 10 m

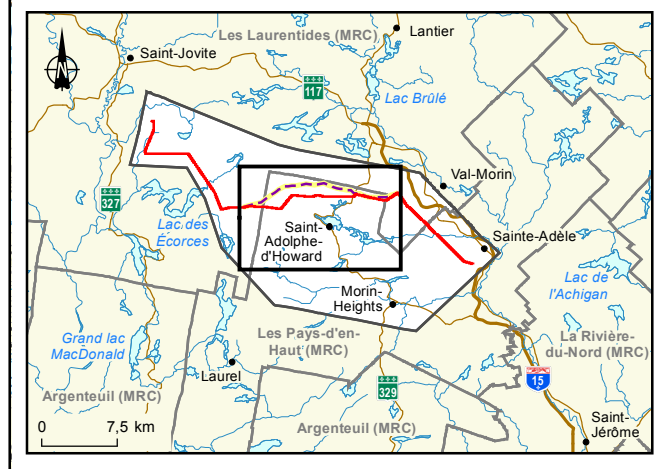
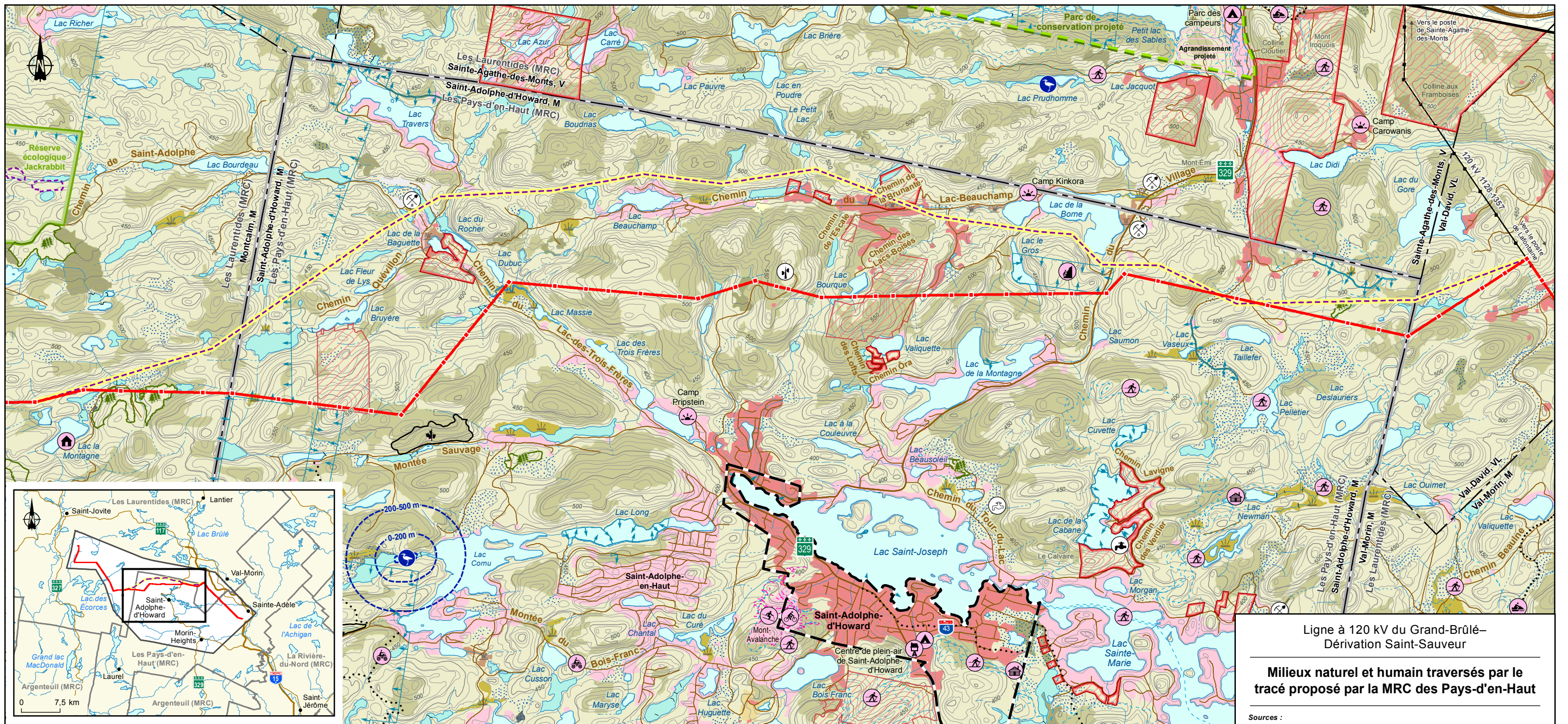
**Carte 4**

Hydro Québec  
 TransÉnergie









Ligne à 120 kV du Grand-Brûlé–  
Dérivation Saint-Sauveur

Milieux naturel et humain traversés par le  
tracé proposé par la MRC des Pays-d'en-Haut

Sources :  
BDTQ, 1/20 000, MRNF Québec, 2007  
Adresses Québec, MERN Québec, novembre 2014  
Baux de villégiature, MERN Québec, mai 2014  
Composante d'utilisation géographique régionale (BGR), MERN Québec, 2014  
Éléments environnementaux sensibles à l'implantation d'infrastructures électriques (EESIE), Hydro-Québec, 2011  
Fédération des clubs de motoneigistes du Québec (FCMQ), 2013  
Fédération Québécoise des Clubs Quads (FCCQ), 2014  
Habitats fauniques du Québec (HAFa), MRNF Québec, juillet 2011  
Portrait provincial en aménagement du territoire (PPAT), MAMROT Québec, janvier 2012  
Sentiers, MRC des Laurentides, juillet 2012  
Sentiers, MRC des Pays-d'en-Haut, août 2014  
Système d'information écosystémique (SIEF), MRNF Québec, 2011  
Système sur les découpages administratifs (SDA), 1/20 000, MERN Québec, avril 2014  
Tenure des terres, RDE, MERN Québec, mai 2014  
Base géographique de TransÉnergie (BGTE), Hydro-Québec, décembre 2014  
Données de projet, Hydro-Québec, juillet 2015

Inventaires et cartographie : WSP  
Fichier : 5453\_eec3\_geq\_030\_TraceMRCmnh\_151001.mxd  
0 0,4 0,8 km  
MTM, fuseau 8, NAD83  
Équidistance des courbes : 10 m

Milieu biologique

- Végétation**
- Peuplement feuillu, résineux ou mélangé
  - Érablière à potentiel acéricole
  - Peuplement en régénération
  - Friche
  - Coupe
  - Plantation
  - Érablière exploitée
- Milieux humides**
- Tourbière ouverte
  - Marécage arbustif
  - Milieu humide potentiel
  - Aire inondée

Faune

- Héronnière et bande de protection

Milieu humain

- Milieu bâti**
- Milieu résidentiel, commercial et industriel
  - Milieu résidentiel et villégiature
  - Développement résidentiel projeté
  - Développement résidentiel potentiel
- Agriculture**
- Champ cultivé

Villégiature, loisirs et tourisme

- Base de plein air, colonie de vacances ou camp musical
- Refuge
- Terrain de camping
- Centre de ski alpin
- Aire d'escalade
- Pavillon d'accueil
- Bail de villégiature (chalet)
- Piste cyclable
- Sentier de ski de fond ou de raquette
- Sentier de motoneige Trans-Québec

- Sentier de motoneige régional ou local
- Sentier de motoquad local

Aire d'extraction

- Carrière ou sablière abandonnée

Infrastructures

- Tour de télécommunications
- Prise d'eau potable
- Prise d'eau potable potentielle
- Route régionale
- Route secondaire
- Ligne de transport

Limites

- Municipalité régionale de comté (MRC)
- Municipalité
- Périmètre d'urbanisation
- Réserve écologique
- Tenure publique ou mixte
- Forêt ancienne

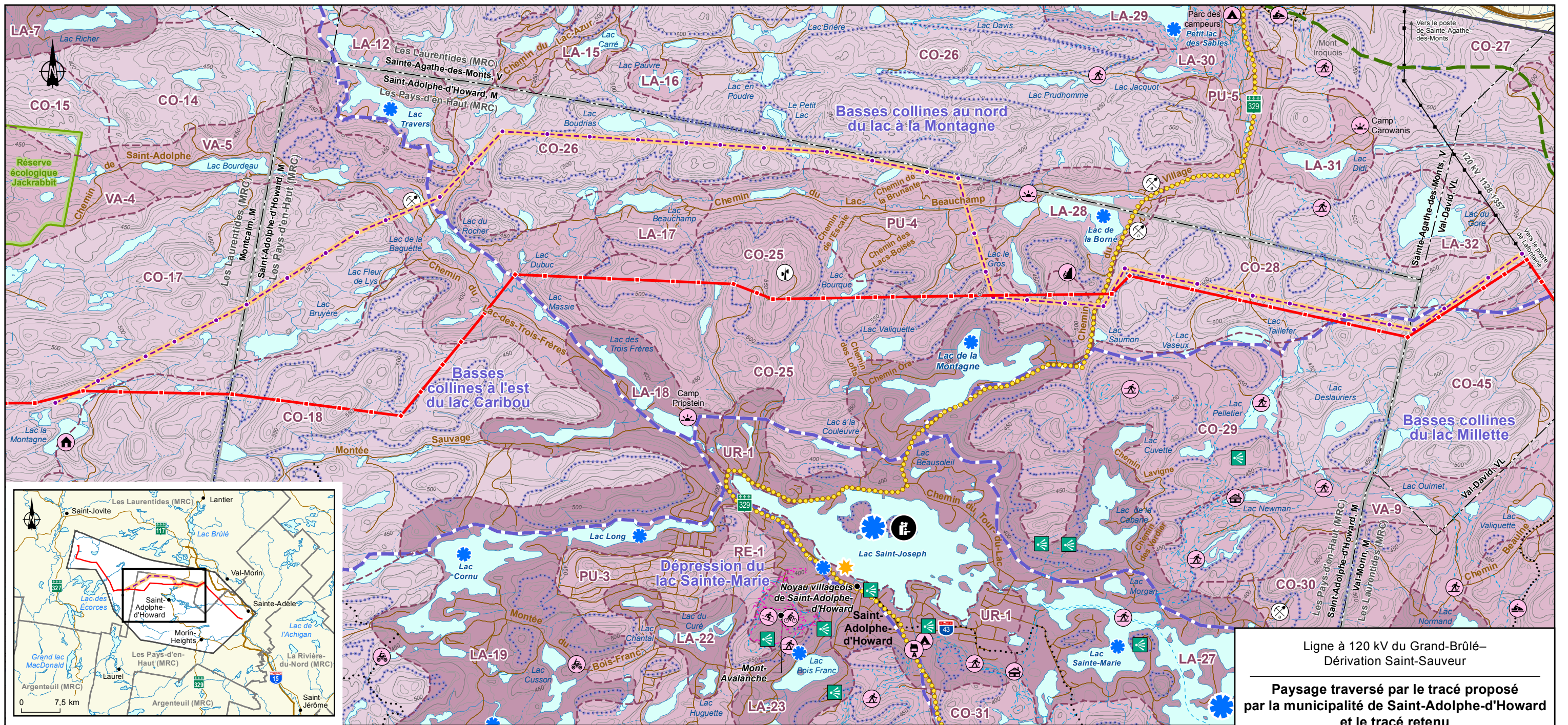
Composantes du projet

- Variante de tracé proposée par la MRC des Pays-d'en-Haut
- Tracé optimisé et pylône









Ligne à 120 kV du Grand-Brûlé–  
Dérivation Saint-Sauveur

**Paysage traversé par le tracé proposé  
par la municipalité de Saint-Adolphe-d'Howard  
et le tracé retenu**

**Composantes du paysage**

- LA-20** Unité de paysage
  - Numéro de l'unité
  - Type de paysage
- CO** Paysage de collines
  - LA** Paysage lacustre
  - RE** Paysage récréotouristique
  - PU** Paysage périurbain
  - UR** Paysage urbain
  - VA** Paysage de vallée
- Point de vue ou percée visuelle
  - Limite d'unité de paysage
  - Limite d'ensemble topographique
  - Bassin visuel du secteur touristique de Val-David-Val-Morin
  - Corridor touristique
  - Sommet protégé
- Élément d'intérêt**
  - Régional
  - Local
  - Point de repère**
  - Local
  - Lieu d'observation**
  - Régional

**Résistance des unités de paysage**

- Très forte
- Moyenne
- Forte

**Milieu humain**

**Villégiature, loisirs et tourisme**

- Base de plein air ou colonie de vacances
- Refuge
- Terrain de camping
- Aire d'escalade
- Centre de ski alpin
- Pavillon d'accueil
- Bail de villégiature (chalet)

- Piste cyclable
- Sentier de ski de fond ou de raquette
- Sentier de motoneige Trans-Québec
- Sentier de motoneige régional ou local
- Sentier de motoquad local

**Aire d'extraction**

- Carrière ou sablière abandonnée

**Infrastructures**

- Tour de télécommunications
- Route régionale
- Route secondaire
- Ligne de transport

**Limites**

- Municipalité régionale de comté (MRC)
- Municipalité
- Réserve écologique

**Composantes du projet**

- Variante de tracé proposée par la municipalité de Saint-Adolphe-d'Howard
- Tracé retenu

**Sources :**

BDTQ, 1/20 000, MRNF Québec, 2007  
 Adresses Québec, MERN Québec, novembre 2014  
 Composante d'utilisation géographique régionale (BGR), MERN Québec, 2014  
 Cadre écologique de référence (CER) niveau 5, MDDEP, 2010  
 Fédération des clubs de motoneigistes du Québec (FCMQ), juillet 2013  
 Fédération Québécoise des Clubs Quads (FQCCQ), 2014  
 Point de vue simulation visuelle, WSP, novembre 2014  
 Portrait provincial en aménagement du territoire (PPAT), MAMROT Québec, janvier 2012  
 Sentiers, MRC des Laurentides, juillet 2012  
 Sentiers, MRC des Pays-d'en-Haut, août 2014  
 Système sur les découpages administratifs (SDA), 1/20 000, MERN Québec, août 2014  
 Base géographique de TransÉnergie (BGTE), Hydro-Québec, décembre 2014  
 Données de projet, Hydro-Québec, juillet 2015

**Inventaires et cartographie :** WSP  
 Fichier : 5453\_eec7\_geq\_040\_traceadolphepaysage\_151001.mxd

0 0,4 0,8 km  
 MTM, fuseau 8, NAD83  
 Équidistance des courbes : 10 m

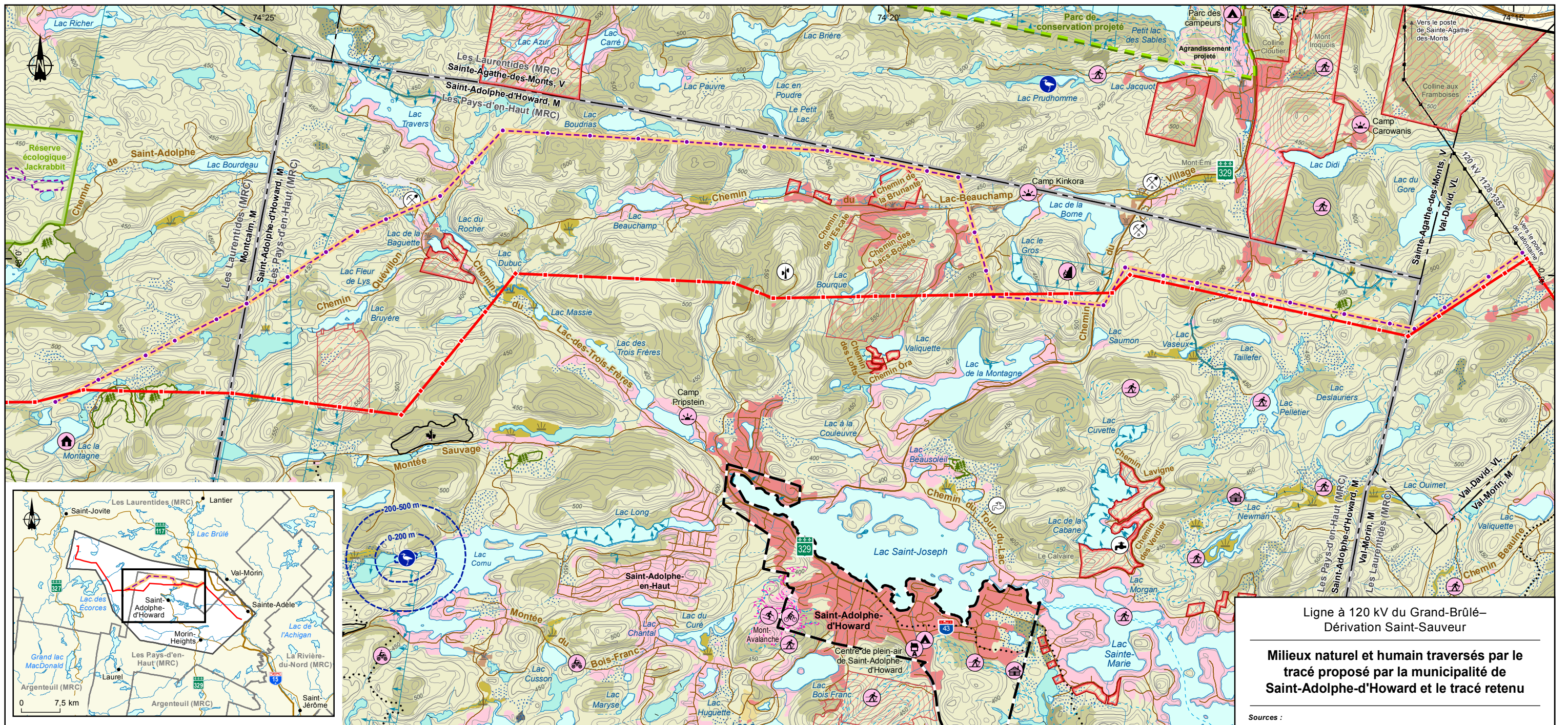
**Carte 7**

**Hydro Québec**  
 TransÉnergie









Ligne à 120 kV du Grand-Brûlé–  
Dérivation Saint-Sauveur

**Milieux naturel et humain traversés par le  
tracé proposé par la municipalité de  
Saint-Adolphe-d'Howard et le tracé retenu**

**Milieu biologique**

- Végétation**
- Peuplement feuillu, résineux ou mélangé
  - Érablière à potentiel acéricole
  - Peuplement en régénération
  - Friche
  - Coupe
  - Plantation
  - Érablière exploitée
- Milieux humides**
- Tourbière ouverte
  - Marécage arbustif
  - Milieu humide potentiel
  - Aire inondée

**Faune**

- Héronnière et bande de protection

**Milieu humain**

- Milieu bâti**
- Milieu résidentiel, commercial et industriel
  - Milieu résidentiel et villégiature
  - Développement résidentiel projeté
  - Développement résidentiel potentiel
- Agriculture**
- Champ cultivé

**Villégiature, loisirs et tourisme**

- Base de plein air, colonie de vacances ou camp musical
- Refuge
- Terrain de camping
- Centre de ski alpin
- Aire d'escalade
- Pavillon d'accueil
- Bail de villégiature (chalet)
- Piste cyclable
- Sentier de ski de fond ou de raquette
- Sentier de motoneige Trans-Québec

- Sentier de motoneige régional ou local
- Sentier de motoquad local

**Aire d'extraction**

- Carrière ou sablière abandonnée

**Infrastructures**

- Tour de télécommunications
- Prise d'eau potable
- Prise d'eau potable potentielle
- Route régionale
- Route secondaire
- Ligne de transport

**Limites**

- Municipalité régionale de comté (MRC)
- Municipalité
- Périmètre d'urbanisation
- Réserve écologique
- Tenure publique ou mixte
- Forêt ancienne

**Composantes du projet**

- Variante de tracé proposée par la municipalité de Saint-Adolphe-d'Howard
- Tracé retenu

**Sources :**

BDTQ, 1/20 000, MRNF Québec, 2007  
 Adresses Québec, MERN Québec, novembre 2014  
 Baux de villégiature, MERN Québec, mai 2014  
 Composante d'utilisation géographique régionale (BGR), MERN Québec, 2014  
 Éléments environnementaux sensibles à l'implantation d'infrastructures électriques (EESIE), Hydro-Québec, 2011  
 Fédération des clubs de motoneigistes du Québec (FCMQ), 2013  
 Fédération Québécoise des Clubs Quads (FCCQ), 2014  
 Habitats fauniques du Québec (HAFQ), MRNF Québec, juillet 2011  
 Portrait provincial en aménagement du territoire (PPAT), MAMROT Québec, janvier 2012  
 Sentiers, MRC des Laurentides, juillet 2012  
 Sentiers, MRC des Pays-d'en-Haut, août 2014  
 Système d'information écoforestière (SIEF), MRNF Québec, 2011  
 Système sur les découpages administratifs (SDA), 1/20 000, MERN Québec, avril 2014  
 Tenure des terres, RDE, MERN Québec, mai 2014  
 Base géographique de TransÉnergie (BGTE), Hydro-Québec, décembre 2014  
 Données de projet, Hydro-Québec, juillet 2015

Inventaires et cartographie : WSP  
 Fichier : 5453\_eec6\_geq\_039\_traceadolpnhmh\_151001.mxd

0 0,4 0,8 km  
 MTM, fuseau 8, NAD83  
 Équidistance des courbes : 10 m

**Carte 6**

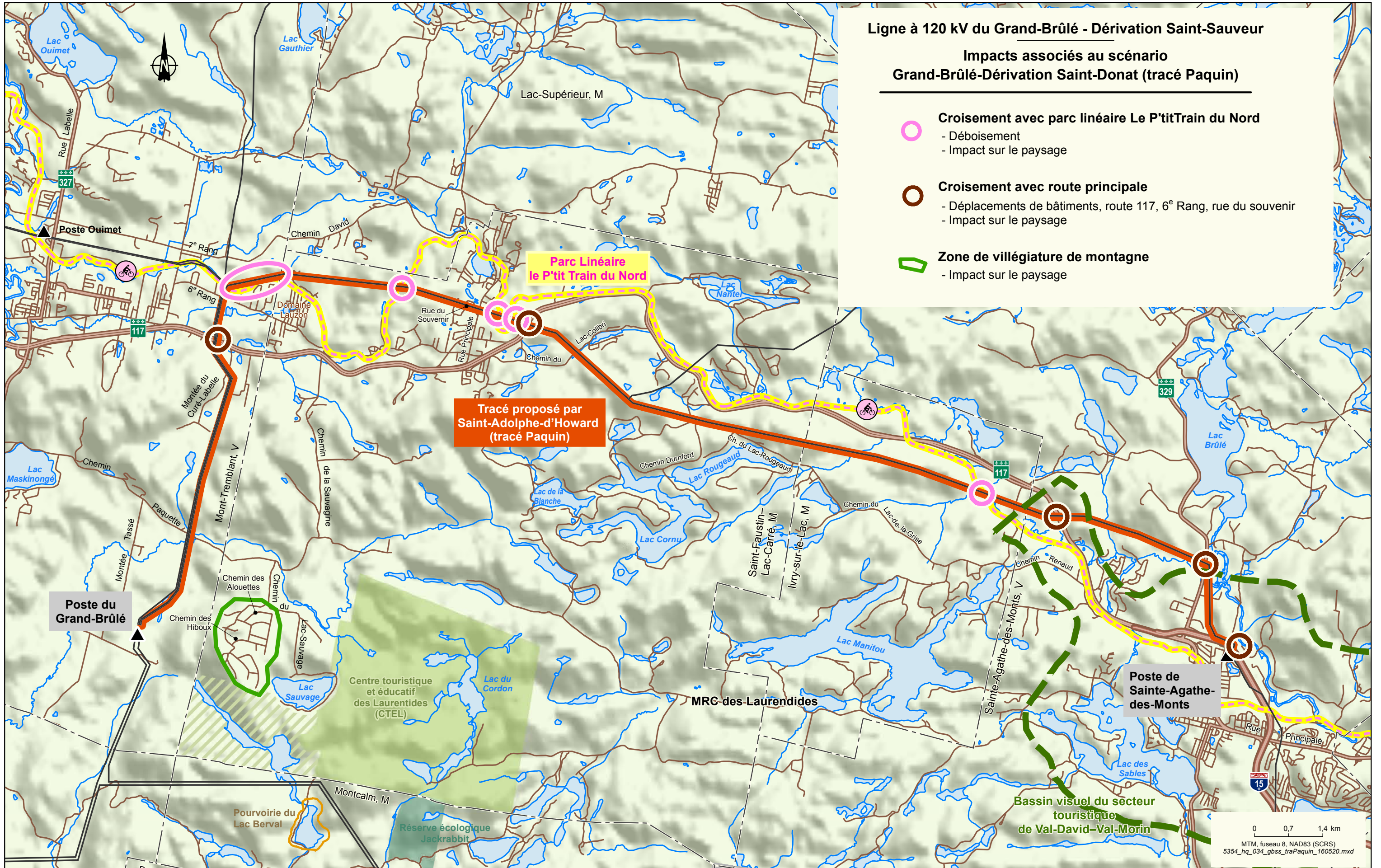
**Hydro Québec**  
 TransÉnergie

**Octobre 2015**









**Ligne à 120 kV du Grand-Brûlé - Dérivation Saint-Sauveur**

**Impacts associés au scénario  
Grand-Brûlé-Dérivation Saint-Donat (tracé Paquin)**

- **Croisement avec parc linéaire Le P'titTrain du Nord**
  - Déboisement
  - Impact sur le paysage
- **Croisement avec route principale**
  - Déplacements de bâtiments, route 117, 6<sup>e</sup> Rang, rue du souvenir
  - Impact sur le paysage
- - - **Zone de villégiature de montagne**
  - Impact sur le paysage